

DOMINO W AFX 2 Module

LW7031.862-EN

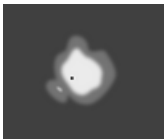
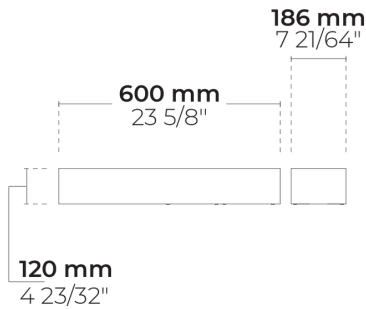
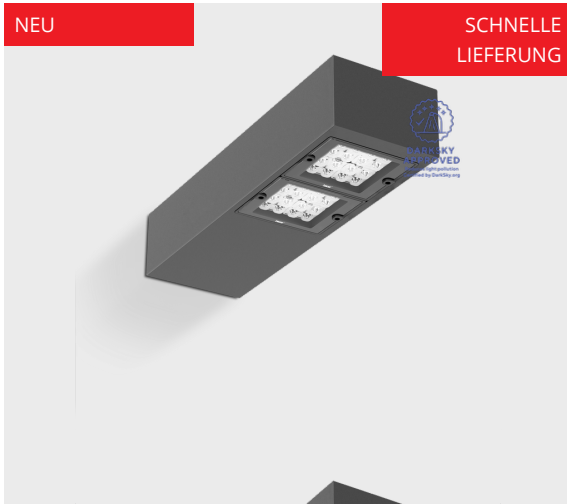


IK08 IP66



NEU

SCHNELLE
LIEFERUNG



[P4]

Spezielle
Fussgängerüberweg
Verteilung, rechte
Verkehrsseite -
20x78°



[T1]

Typ I, Asymmetrisch,
Seitenwurf - 111x48°



[T2]

Typ II, Asymmetrisch,
Seitenwurf - 133x48°



[T2-2]

Typ II, Asymmetrisch,
Seitenwurf - 149x54°



[T3]

Typ III,
Asymmetrisch,
Seitenwurf - 143x63°



[T4]

Typ IV,
Asymmetrisch,
Vorwärtswurf -
117x64°



[T5]

HPR Pazarlama A.Ş.

Başkent OSB 22. Cd. No: 2, Malıköy, Temelli,
Sincan, 06909 Ankara, Turkey
+90 312 267 54 30
info@hepergroup.com

HEPER Europe GmbH

Ahornweg 5a, 58675
Hemer, Germany
+49 237 2901 2975
infoEU@hepergroup.com

Varianten

Lichtverteilung	[P4] 20x78°, [T1] 111x48°, [T2] 133x48°, [T2-2] 149x54°, [T3] 143x63°, [T4] 117x64°, [T5] 117°
Bemessungslichtstrom	3785 - 9085 lm
Bemessungsleistung	34 - 67 W
Farbtemperatur	2700 K CRI 80, 3000 K CRI 80, 4000 K CRI 70, 4000 K CRI 80
BUG-Bewertung	B1-U0-G1, B2-U0-G1, B2-U1-G1, B3-U0-G1, B1-U0-G0, B1-U1-G1, B2-U0-G0, B3-U0-G0
Lebensdauer L90B50 (Stunde)	>102, 000
Lebensdauer L80B50 (Stunde)	>102, 000

Optionen

Steuerung

On/Off, DALI, AutoDIM, StepDIM

Produktfarben



Sonderausstattungen

Lichtleistung	Backlight Shield
Bitte kontaktieren Sie uns	120-277V 50/60Hz
Leuchtenkörperoptionen	Doppelte elektrostatische Lackierungen








Technische Information

Montage	Oberflächen- oder Wandmontage
Gehäuse	Korrosionsbeständiges Aluminiumgehäuse in Marinequalität
Beschichtung	Vorbehandlung zur Chromatumwandlung mit anschließender elektrostatischer Pulverbeschichtung
Verbindungselemente	Rostfreier Edelstahl (Qualität 304)
Dichtung	Flüssiges Silikon
Linse/Reflektor	PMMA Linse mit hoher optischer Effizienz
Glas/Diffuser	Getempertes Sicherheitsglas
IK-Schutzart	IK08
IP-Schutzart	IP66
Eingangsspannung	220-240V 50/60Hz
Isolationsklasse	Class I
Gewicht	7.75 kg
LED Modul	Hochleistungs LEDs auf Metallkern-PCB
Treiber	Eingebauter LED Treiber
Überspannungsschutz	10/6 kV
Leistungsfaktor	> 0.95
Durchgangsverdrahtung	Einführung für 1 Kabel
Betriebstemperatur	-40...50°C
Kabel	0,2m flexibles Kabel
Abmessungen des Verpackungskartons	20*16*100 cm

Wir behalten uns das Recht vor, Spezifikationen ohne vorhergehende schriftliche Mitteilung zu ändern. Edition: 19.04.2024. Für die aktuelle Version besuchen Sie bitte heperlighting.com. Alle Helligkeits- (±%7 Toleranz) und Leistungswerte (±%10 Toleranz) sind laut den entsprechenden IES, CIE und geltenden Normen abgeleitet worden.

Projektname		Art		Menge	
Datum		Anmerkung			

LW7031.862-EN- - - - -EN-C1- - - - -

Lichtverteilung	Bemessungsleistung	Farbtemperatur	Steuerung	Produktfarben
[P4] Spezielle Fussgängerüberweg Verteilung, rechte Verkehrsseite - 20x78° [T1] Typ I, Asymmetrisch, Seitenwurf - 111x48° [T2] Typ II, Asymmetrisch, Seitenwurf - 133x48° [T2-2] Typ II, Asymmetrisch, Seitenwurf - 149x54° [T3] Typ III, Asymmetrisch, Seitenwurf - 143x63° [T4] Typ IV, Asymmetrisch, Vorwärtswurf - 117x64° [T5] Typ V, Symmetrisch - 117°	[350] 34 W [500] 48 W [700] 67 W	[827] 2700 K CRI 80 [830] 3000 K CRI 80 [740] 4000 K CRI 70 [840] 4000 K CRI 80	[ONOFF] On/Off [DALI] DALI [AUTO] AutoDIM [STEP] StepDIM	[HM1]  Schwarz [HM2]  Dunkelgrau [HM3]  Anthrazitgrau [HM4]  Hellgrau [HM5]  Weiß [HM6]  Bronze [CC]  Kundenspezifische farben (Bitte geben Sie die RAL Nummer an)

Sonderausstattungen
Lichtleistung
[BS] Backlight Shield
Bitte kontaktieren Sie uns
[UNI] 120-277V 50/60Hz
Leuchtenkörperoptionen
[DPC] Doppelte elektrostatische Lackierung

HPR Pazarlama A.Ş.
Başkent OSB 22. Cd. No: 2, Malıköy, Temelli,
Sincan, 06909 Ankara, Turkey
+90 312 267 54 30
info@hepergroup.com

HEPER Europe GmbH
Ahornweg 5a, 58675
Hemer, Germany
+49 237 2901 2975
infoEU@hepergroup.com

Wir behalten uns das Recht vor, Spezifikationen ohne vorhergehende schriftliche Mitteilung zu ändern. Edition: 19.04.2024. Für die aktuelle Version besuchen Sie bitte heperlighting.com. Alle Helligkeits- (±%7 Toleranz) und Leistungswerte (±%10 Toleranz) sind laut den entsprechenden IES, CIE und geltenden Normen abgeleitet worden.

Variantencode	Lichtverteilung	Bemessungslichtstrom	Bemessungsleistung	Farbtemperatur	Steuerung
LW7031.862-EN-T1-350-740	[T1] Typ I, Asymmetrisch, Seitenwurf - 111x48°	4830 lm	34 W	4000 K CRI 70	On/Off, DALI, AutoDIM, StepDIM
LW7031.862-EN-T1-350-827	[T1] Typ I, Asymmetrisch, Seitenwurf - 111x48°	4235 lm	34 W	2700 K CRI 80	On/Off, DALI, AutoDIM, StepDIM
LW7031.862-EN-T1-350-830	[T1] Typ I, Asymmetrisch, Seitenwurf - 111x48°	4235 lm	34 W	3000 K CRI 80	On/Off, DALI, AutoDIM, StepDIM
LW7031.862-EN-T1-350-840	[T1] Typ I, Asymmetrisch, Seitenwurf - 111x48°	4235 lm	34 W	4000 K CRI 80	On/Off, DALI, AutoDIM, StepDIM
LW7031.862-EN-T1-500-740	[T1] Typ I, Asymmetrisch, Seitenwurf - 111x48°	6785 lm	48 W	4000 K CRI 70	On/Off, DALI, AutoDIM, StepDIM
LW7031.862-EN-T1-500-827	[T1] Typ I, Asymmetrisch, Seitenwurf - 111x48°	5790 lm	48 W	2700 K CRI 80	On/Off, DALI, AutoDIM, StepDIM
LW7031.862-EN-T1-500-830	[T1] Typ I, Asymmetrisch, Seitenwurf - 111x48°	5790 lm	48 W	3000 K CRI 80	On/Off, DALI, AutoDIM, StepDIM
LW7031.862-EN-T1-500-840	[T1] Typ I, Asymmetrisch, Seitenwurf - 111x48°	5790 lm	48 W	4000 K CRI 80	On/Off, DALI, AutoDIM, StepDIM
LW7031.862-EN-T1-700-740	[T1] Typ I, Asymmetrisch, Seitenwurf - 111x48°	8925 lm	67 W	4000 K CRI 70	On/Off, DALI, AutoDIM, StepDIM
LW7031.862-EN-T1-700-827	[T1] Typ I, Asymmetrisch, Seitenwurf - 111x48°	7500 lm	67 W	2700 K CRI 80	On/Off, DALI, AutoDIM, StepDIM
LW7031.862-EN-T1-700-830	[T1] Typ I, Asymmetrisch, Seitenwurf - 111x48°	7500 lm	67 W	3000 K CRI 80	On/Off, DALI, AutoDIM, StepDIM
LW7031.862-EN-T1-700-840	[T1] Typ I, Asymmetrisch, Seitenwurf - 111x48°	7500 lm	67 W	4000 K CRI 80	On/Off, DALI, AutoDIM, StepDIM
LW7031.862-EN-T2-350-740	[T2] Typ II, Asymmetrisch, Seitenwurf - 133x48°	4510 lm	34 W	4000 K CRI 70	On/Off, DALI, AutoDIM, StepDIM
LW7031.862-EN-T2-350-827	[T2] Typ II, Asymmetrisch, Seitenwurf - 133x48°	3955 lm	34 W	2700 K CRI 80	On/Off, DALI, AutoDIM, StepDIM
LW7031.862-EN-T2-350-830	[T2] Typ II, Asymmetrisch, Seitenwurf - 133x48°	3955 lm	34 W	3000 K CRI 80	On/Off, DALI, AutoDIM, StepDIM
LW7031.862-EN-T2-350-840	[T2] Typ II, Asymmetrisch, Seitenwurf - 133x48°	3955 lm	34 W	4000 K CRI 80	On/Off, DALI, AutoDIM, StepDIM
LW7031.862-EN-T2-500-740	[T2] Typ II, Asymmetrisch, Seitenwurf - 133x48°	6880 lm	48 W	4000 K CRI 70	On/Off, DALI, AutoDIM, StepDIM
LW7031.862-EN-T2-500-827	[T2] Typ II, Asymmetrisch, Seitenwurf - 133x48°	5870 lm	48 W	2700 K CRI 80	On/Off, DALI, AutoDIM, StepDIM
LW7031.862-EN-T2-500-830	[T2] Typ II, Asymmetrisch, Seitenwurf - 133x48°	5870 lm	48 W	3000 K CRI 80	On/Off, DALI, AutoDIM, StepDIM
LW7031.862-EN-T2-500-840	[T2] Typ II, Asymmetrisch, Seitenwurf - 133x48°	5870 lm	48 W	4000 K CRI 80	On/Off, DALI, AutoDIM, StepDIM
LW7031.862-EN-T2-700-740	[T2] Typ II, Asymmetrisch, Seitenwurf - 133x48°	9085 lm	67 W	4000 K CRI 70	On/Off, DALI, AutoDIM, StepDIM
LW7031.862-EN-T2-700-827	[T2] Typ II, Asymmetrisch, Seitenwurf - 133x48°	6980 lm	67 W	2700 K CRI 80	On/Off, DALI, AutoDIM, StepDIM
LW7031.862-EN-T2-700-830	[T2] Typ II, Asymmetrisch, Seitenwurf - 133x48°	6980 lm	67 W	3000 K CRI 80	On/Off, DALI, AutoDIM, StepDIM
LW7031.862-EN-T2-700-840	[T2] Typ II, Asymmetrisch, Seitenwurf - 133x48°	6980 lm	67 W	4000 K CRI 80	On/Off, DALI, AutoDIM, StepDIM
LW7031.862-EN-T2-2-350-740	[T2] Typ II, Asymmetrisch, Seitenwurf - 149x54°	4585 lm	34 W	4000 K CRI 70	On/Off, DALI, AutoDIM, StepDIM
LW7031.862-EN-T2-2-350-827	[T2] Typ II, Asymmetrisch, Seitenwurf - 149x54°	4020 lm	34 W	2700 K CRI 80	On/Off, DALI, AutoDIM, StepDIM
LW7031.862-EN-T2-2-350-830	[T2] Typ II, Asymmetrisch, Seitenwurf - 149x54°	4020 lm	34 W	3000 K CRI 80	On/Off, DALI, AutoDIM, StepDIM
LW7031.862-EN-T2-2-350-840	[T2] Typ II, Asymmetrisch, Seitenwurf - 149x54°	4020 lm	34 W	4000 K CRI 80	On/Off, DALI, AutoDIM, StepDIM
LW7031.862-EN-T2-2-500-740	[T2] Typ II, Asymmetrisch, Seitenwurf - 149x54°	6635 lm	48 W	4000 K CRI 70	On/Off, DALI, AutoDIM, StepDIM
LW7031.862-EN-T2-2-500-827	[T2] Typ II, Asymmetrisch, Seitenwurf - 149x54°	5665 lm	48 W	2700 K CRI 80	On/Off, DALI, AutoDIM, StepDIM
LW7031.862-EN-T2-2-500-830	[T2] Typ II, Asymmetrisch, Seitenwurf - 149x54°	5665 lm	48 W	3000 K CRI 80	On/Off, DALI, AutoDIM, StepDIM
LW7031.862-EN-T2-2-500-840	[T2] Typ II, Asymmetrisch, Seitenwurf - 149x54°	5665 lm	48 W	4000 K CRI 80	On/Off, DALI, AutoDIM, StepDIM

HPR Pazarlama A.Ş.
Başkent OSB 22. Cd. No: 2, Malıköy, Temelli,
Sincan, 06909 Ankara, Turkey
+90 312 267 54 30
info@hepergroup.com

HEPER Europe GmbH
Ahornweg 5a, 58675
Hemer, Germany
+49 237 2901 2975
infoEU@hepergroup.com

Wir behalten uns das Recht vor, Spezifikationen ohne vorhergehende schriftliche Mitteilung zu ändern. Edition: 19.04.2024. Für die aktuelle Version besuchen Sie bitte heperlighting.com. Alle Helligkeits- ($\pm 7\%$ Toleranz) und Leistungswerte ($\pm 10\%$ Toleranz) sind laut den entsprechenden IES, CIE und geltenden Normen abgeleitet worden.

LW7031.862-EN-T2-2-700-740	[T2] Typ II, Asymmetrisch, Seitenwurf - 149x54°	8675 lm	67 W	4000 K CRI 70	On/Off, DALI, AutoDIM, StepDIM
LW7031.862-EN-T2-2-700-827	[T2] Typ II, Asymmetrisch, Seitenwurf - 149x54°	7600 lm	67 W	2700 K CRI 80	On/Off, DALI, AutoDIM, StepDIM
LW7031.862-EN-T2-2-700-830	[T2] Typ II, Asymmetrisch, Seitenwurf - 149x54°	7600 lm	67 W	3000 K CRI 80	On/Off, DALI, AutoDIM, StepDIM
LW7031.862-EN-T2-2-700-840	[T2] Typ II, Asymmetrisch, Seitenwurf - 149x54°	7600 lm	67 W	4000 K CRI 80	On/Off, DALI, AutoDIM, StepDIM
LW7031.862-EN-T3-350-740	[T3] Typ III, Asymmetrisch, Seitenwurf - 143x63°	4315 lm	34 W	4000 K CRI 70	On/Off, DALI, AutoDIM, StepDIM
LW7031.862-EN-T3-350-827	[T3] Typ III, Asymmetrisch, Seitenwurf - 143x63°	3785 lm	34 W	2700 K CRI 80	On/Off, DALI, AutoDIM, StepDIM
LW7031.862-EN-T3-350-830	[T3] Typ III, Asymmetrisch, Seitenwurf - 143x63°	3785 lm	34 W	3000 K CRI 80	On/Off, DALI, AutoDIM, StepDIM
LW7031.862-EN-T3-350-840	[T3] Typ III, Asymmetrisch, Seitenwurf - 143x63°	3785 lm	34 W	4000 K CRI 80	On/Off, DALI, AutoDIM, StepDIM
LW7031.862-EN-T3-500-740	[T3] Typ III, Asymmetrisch, Seitenwurf - 143x63°	6315 lm	48 W	4000 K CRI 70	On/Off, DALI, AutoDIM, StepDIM
LW7031.862-EN-T3-500-827	[T3] Typ III, Asymmetrisch, Seitenwurf - 143x63°	5390 lm	48 W	2700 K CRI 80	On/Off, DALI, AutoDIM, StepDIM
LW7031.862-EN-T3-500-830	[T3] Typ III, Asymmetrisch, Seitenwurf - 143x63°	5390 lm	48 W	3000 K CRI 80	On/Off, DALI, AutoDIM, StepDIM
LW7031.862-EN-T3-500-840	[T3] Typ III, Asymmetrisch, Seitenwurf - 143x63°	5390 lm	48 W	4000 K CRI 80	On/Off, DALI, AutoDIM, StepDIM
LW7031.862-EN-T3-700-740	[T3] Typ III, Asymmetrisch, Seitenwurf - 143x63°	8240 lm	67 W	4000 K CRI 70	On/Off, DALI, AutoDIM, StepDIM
LW7031.862-EN-T3-700-827	[T3] Typ III, Asymmetrisch, Seitenwurf - 143x63°	6980 lm	67 W	2700 K CRI 80	On/Off, DALI, AutoDIM, StepDIM
LW7031.862-EN-T3-700-830	[T3] Typ III, Asymmetrisch, Seitenwurf - 143x63°	6980 lm	67 W	3000 K CRI 80	On/Off, DALI, AutoDIM, StepDIM
LW7031.862-EN-T3-700-840	[T3] Typ III, Asymmetrisch, Seitenwurf - 143x63°	6980 lm	67 W	4000 K CRI 80	On/Off, DALI, AutoDIM, StepDIM
LW7031.862-EN-T4-350-740	[T4] Typ IV, Asymmetrisch, Vorwärtswurf - 117x64°	4520 lm	34 W	4000 K CRI 70	On/Off, DALI, AutoDIM, StepDIM
LW7031.862-EN-T4-350-827	[T4] Typ IV, Asymmetrisch, Vorwärtswurf - 117x64°	3965 lm	34 W	2700 K CRI 80	On/Off, DALI, AutoDIM, StepDIM
LW7031.862-EN-T4-350-830	[T4] Typ IV, Asymmetrisch, Vorwärtswurf - 117x64°	3965 lm	34 W	3000 K CRI 80	On/Off, DALI, AutoDIM, StepDIM
LW7031.862-EN-T4-350-840	[T4] Typ IV, Asymmetrisch, Vorwärtswurf - 117x64°	3965 lm	34 W	4000 K CRI 80	On/Off, DALI, AutoDIM, StepDIM
LW7031.862-EN-T4-500-740	[T4] Typ IV, Asymmetrisch, Vorwärtswurf - 117x64°	6565 lm	48 W	4000 K CRI 70	On/Off, DALI, AutoDIM, StepDIM
LW7031.862-EN-T4-500-827	[T4] Typ IV, Asymmetrisch, Vorwärtswurf - 117x64°	5605 lm	48 W	2700 K CRI 80	On/Off, DALI, AutoDIM, StepDIM
LW7031.862-EN-T4-500-830	[T4] Typ IV, Asymmetrisch, Vorwärtswurf - 117x64°	5605 lm	48 W	3000 K CRI 80	On/Off, DALI, AutoDIM, StepDIM
LW7031.862-EN-T4-500-840	[T4] Typ IV, Asymmetrisch, Vorwärtswurf - 117x64°	5605 lm	48 W	4000 K CRI 80	On/Off, DALI, AutoDIM, StepDIM
LW7031.862-EN-T4-700-740	[T4] Typ IV, Asymmetrisch, Vorwärtswurf - 117x64°	8705 lm	67 W	4000 K CRI 70	On/Off, DALI, AutoDIM, StepDIM
LW7031.862-EN-T4-700-827	[T4] Typ IV, Asymmetrisch, Vorwärtswurf - 117x64°	7255 lm	67 W	2700 K CRI 80	On/Off, DALI, AutoDIM, StepDIM
LW7031.862-EN-T4-700-830	[T4] Typ IV, Asymmetrisch, Vorwärtswurf - 117x64°	7255 lm	67 W	3000 K CRI 80	On/Off, DALI, AutoDIM, StepDIM
LW7031.862-EN-T4-700-840	[T4] Typ IV, Asymmetrisch, Vorwärtswurf - 117x64°	7255 lm	67 W	4000 K CRI 80	On/Off, DALI, AutoDIM, StepDIM
LW7031.862-EN-T5-350-740	[T5] Typ V, Symmetrisch - 117°	4690 lm	34 W	4000 K CRI 70	On/Off, DALI, AutoDIM, StepDIM
LW7031.862-EN-T5-350-827	[T5] Typ V, Symmetrisch - 117°	4115 lm	34 W	2700 K CRI 80	On/Off, DALI, AutoDIM, StepDIM
LW7031.862-EN-T5-350-830	[T5] Typ V, Symmetrisch - 117°	4115 lm	34 W	3000 K CRI 80	On/Off, DALI, AutoDIM, StepDIM
LW7031.862-EN-T5-350-840	[T5] Typ V, Symmetrisch - 117°	4115 lm	34 W	4000 K CRI 80	On/Off, DALI, AutoDIM, StepDIM
LW7031.862-EN-T5-500-740	[T5] Typ V, Symmetrisch - 117°	6920 lm	48 W	4000 K CRI 70	On/Off, DALI, AutoDIM, StepDIM
LW7031.862-EN-T5-500-827	[T5] Typ V, Symmetrisch - 117°	5910 lm	48 W	2700 K CRI 80	On/Off, DALI, AutoDIM, StepDIM

HPR Pazarlama A.Ş.
Başkent OSB 22. Cd. No: 2, Malıköy, Temelli,
Sincan, 06909 Ankara, Turkey
+90 312 267 54 30
info@hepergroup.com

HEPER Europe GmbH
Ahornweg 5a, 58675
Hemer, Germany
+49 237 2901 2975
infoEU@hepergroup.com

Wir behalten uns das Recht vor, Spezifikationen ohne vorhergehende schriftliche Mitteilung zu ändern. Edition: 19.04.2024. Für die aktuelle Version besuchen Sie bitte heperlighting.com. Alle Helligkeits- (±%7 Toleranz) und Leistungswerte (±%10 Toleranz) sind laut den entsprechenden IES, CIE und geltenden Normen abgeleitet worden.

LW7031.862-EN-T5-500-830	[T5] Typ V, Symmetrisch - 117°	5910 lm	48 W	3000 K CRI 80	On/Off, DALI, AutoDIM, StepDIM
LW7031.862-EN-T5-500-840	[T5] Typ V, Symmetrisch - 117°	5910 lm	48 W	4000 K CRI 80	On/Off, DALI, AutoDIM, StepDIM
LW7031.862-EN-T5-700-740	[T5] Typ V, Symmetrisch - 117°	8940 lm	67 W	4000 K CRI 70	On/Off, DALI, AutoDIM, StepDIM
LW7031.862-EN-T5-700-827	[T5] Typ V, Symmetrisch - 117°	7645 lm	67 W	2700 K CRI 80	On/Off, DALI, AutoDIM, StepDIM
LW7031.862-EN-T5-700-830	[T5] Typ V, Symmetrisch - 117°	7645 lm	67 W	3000 K CRI 80	On/Off, DALI, AutoDIM, StepDIM
LW7031.862-EN-T5-700-840	[T5] Typ V, Symmetrisch - 117°	7645 lm	67 W	4000 K CRI 80	On/Off, DALI, AutoDIM, StepDIM
LW7031.862-EN-P4-350-740	[P4] Spezielle Fussgängerüberweg Verteilung, rechte Verkehrsseite - 20x78°	4690 lm	34 W	4000 K CRI 70	On/Off, DALI, AutoDIM, StepDIM
LW7031.862-EN-P4-350-827	[P4] Spezielle Fussgängerüberweg Verteilung, rechte Verkehrsseite - 20x78°	4115 lm	34 W	2700 K CRI 80	On/Off, DALI, AutoDIM, StepDIM
LW7031.862-EN-P4-350-830	[P4] Spezielle Fussgängerüberweg Verteilung, rechte Verkehrsseite - 20x78°	4115 lm	34 W	3000 K CRI 80	On/Off, DALI, AutoDIM, StepDIM
LW7031.862-EN-P4-350-840	[P4] Spezielle Fussgängerüberweg Verteilung, rechte Verkehrsseite - 20x78°	4115 lm	34 W	4000 K CRI 80	On/Off, DALI, AutoDIM, StepDIM
LW7031.862-EN-P4-500-740	[P4] Spezielle Fussgängerüberweg Verteilung, rechte Verkehrsseite - 20x78°	6830 lm	48 W	4000 K CRI 70	On/Off, DALI, AutoDIM, StepDIM
LW7031.862-EN-P4-500-827	[P4] Spezielle Fussgängerüberweg Verteilung, rechte Verkehrsseite - 20x78°	5830 lm	48 W	2700 K CRI 80	On/Off, DALI, AutoDIM, StepDIM
LW7031.862-EN-P4-500-830	[P4] Spezielle Fussgängerüberweg Verteilung, rechte Verkehrsseite - 20x78°	5830 lm	48 W	3000 K CRI 80	On/Off, DALI, AutoDIM, StepDIM
LW7031.862-EN-P4-500-840	[P4] Spezielle Fussgängerüberweg Verteilung, rechte Verkehrsseite - 20x78°	5830 lm	48 W	4000 K CRI 80	On/Off, DALI, AutoDIM, StepDIM
LW7031.862-EN-P4-700-740	[P4] Spezielle Fussgängerüberweg Verteilung, rechte Verkehrsseite - 20x78°	9025 lm	67 W	4000 K CRI 70	On/Off, DALI, AutoDIM, StepDIM
LW7031.862-EN-P4-700-827	[P4] Spezielle Fussgängerüberweg Verteilung, rechte Verkehrsseite - 20x78°	7545 lm	67 W	2700 K CRI 80	On/Off, DALI, AutoDIM, StepDIM
LW7031.862-EN-P4-700-830	[P4] Spezielle Fussgängerüberweg Verteilung, rechte Verkehrsseite - 20x78°	7545 lm	67 W	3000 K CRI 80	On/Off, DALI, AutoDIM, StepDIM
LW7031.862-EN-P4-700-840	[P4] Spezielle Fussgängerüberweg Verteilung, rechte Verkehrsseite - 20x78°	7545 lm	67 W	4000 K CRI 80	On/Off, DALI, AutoDIM, StepDIM