

DOMINO W AFX 1 Module

LW7031.861-EN

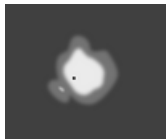
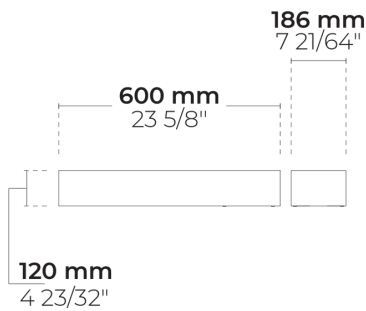
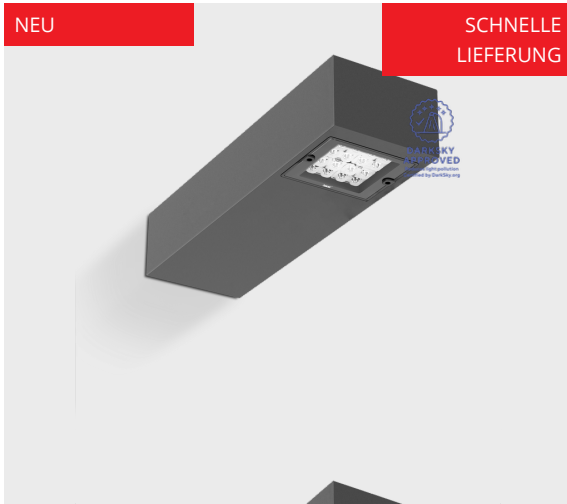


IK08 IP66



NEU

SCHNELLE
LIEFERUNG



[P4]

Spezielle
Fussgängerüberweg
Verteilung, rechte
Verkehrsseite -
20x78°



[T1]

Typ I, Asymmetrisch,
Seitenwurf - 111x48°



[T2]

Typ II, Asymmetrisch,
Seitenwurf - 133x48°



[T2-2]

Typ II, Asymmetrisch,
Seitenwurf - 149x54°



[T3]

Typ III,
Asymmetrisch,
Seitenwurf - 143x63°



[T4]

Typ IV,
Asymmetrisch,
Vorwärtswurf -
117x64°



[T5]

HPR Pazarlama A.Ş.

Başkent OSB 22. Cd. No: 2, Malıköy, Temelli,
Sincan, 06909 Ankara, Turkey
+90 312 267 54 30
info@hepergroup.com

HEPER Europe GmbH

Ahornweg 5a, 58675
Hemer, Germany
+49 237 2901 2975
infoEU@hepergroup.com

Varianten

Lichtverteilung	[P4] 20x78°, [T1] 111x48°, [T2] 133x48°, [T2-2] 149x54°, [T3] 143x63°, [T4] 117x64°, [T5] 117°
Bemessungslichtstrom	1975 - 4540 lm
Bemessungsleistung	18 - 35 W
Farbtemperatur	2700 K CRI 80, 3000 K CRI 80, 4000 K CRI 70, 4000 K CRI 80
BUG-Bewertung	B1-U0-G1, B1-U0-G0, B2-U0-G1, B0-U0-G0, B2-U0-G0
Lebensdauer L90B50 (Stunde)	>102, 000
Lebensdauer L80B50 (Stunde)	>102, 000

Optionen

Steuerung

On/Off, DALI, AutoDIM, StepDIM

Produktfarben



Sonderausstattungen

Lichtleistung	Backlight Shield
Bitte kontaktieren Sie uns	120-277V 50/60Hz
Leuchtenkörperoptionen	Doppelte elektrostatische Lackierungen

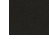




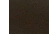

Technische Information

Montage	Oberflächen- oder Wandmontage
Gehäuse	Korrosionsbeständiges Aluminiumgehäuse in Marinequalität
Beschichtung	Vorbehandlung zur Chromatumwandlung mit anschließender elektrostatischer Pulverbeschichtung
Verbindungselemente	Rostfreier Edelstahl (Qualität 304)
Dichtung	Flüssiges Silikon
Linse/Reflektor	PMMA Linse mit hoher optischer Effizienz
Glas/Diffuser	Getempertes Sicherheitsglas
IK-Schutzart	IK08
IP-Schutzart	IP66
Eingangsspannung	220-240V 50/60Hz
Isolationsklasse	Class I
Gewicht	5.0 kg
LED Modul	Hochleistungs LEDs auf Metallkern-PCB
Treiber	Eingebauter LED Treiber
Überspannungsschutz	10/6 kV
Leistungsfaktor	> 0.95
Durchgangsverdrahtung	Einführung für 1 Kabel
Betriebstemperatur	-40...50°C
Kabel	0,2m flexibles Kabel
Abmessungen des Verpackungskartons	20*16*77 cm

Wir behalten uns das Recht vor, Spezifikationen ohne vorhergehende schriftliche Mitteilung zu ändern. Edition: 19.04.2024. Für die aktuelle Version besuchen Sie bitte heperlighting.com. Alle Helligkeits- (±%7 Toleranz) und Leistungswerte (±%10 Toleranz) sind laut den entsprechenden IES, CIE und geltenden Normen abgeleitet worden.

Projektname		Art		Menge	
Datum		Anmerkung			

LW7031.861-EN- - - - -EN-C1- - - - -

Lichtverteilung	Bemessungsleistung	Farbtemperatur	Steuerung	Produktfarben
[P4] Spezielle Fussgängerüberweg Verteilung, rechte Verkehrsseite - 20x78° [T1] Typ I, Asymmetrisch, Seitenwurf - 111x48° [T2] Typ II, Asymmetrisch, Seitenwurf - 133x48° [T2-2] Typ II, Asymmetrisch, Seitenwurf - 149x54° [T3] Typ III, Asymmetrisch, Seitenwurf - 143x63° [T4] Typ IV, Asymmetrisch, Vorwärtswurf - 117x64° [T5] Typ V, Symmetrisch - 117°	[350] 18 W [500] 25 W [700] 35 W	[827] 2700 K CRI 80 [830] 3000 K CRI 80 [740] 4000 K CRI 70 [840] 4000 K CRI 80	[ONOFF] On/Off [DALI] DALI [AUTO] AutoDIM [STEP] StepDIM	[HM1]  Schwarz [HM2]  Dunkelgrau [HM3]  Anthrazitgrau [HM4]  Hellgrau [HM5]  Weiß [HM6]  Bronze [CC]  Kundenspezifische farben (Bitte geben Sie die RAL Nummer an)

Sonderausstattungen
Lichtleistung
[BS] Backlight Shield
Bitte kontaktieren Sie uns
[UNI] 120-277V 50/60Hz
Leuchtenkörperoptionen
[DPC] Doppelte elektrostatische Lackierung

HPR Pazarlama A.Ş.
Başkent OSB 22. Cd. No: 2, Malıköy, Temelli,
Sincan, 06909 Ankara, Turkey
+90 312 267 54 30
info@hepergroup.com

HEPER Europe GmbH
Ahornweg 5a, 58675
Hemer, Germany
+49 237 2901 2975
infoEU@hepergroup.com

Wir behalten uns das Recht vor, Spezifikationen
ohne vorhergehende schriftliche Mitteilung zu
ändern. Edition: 19.04.2024. Für die aktuelle
Version besuchen Sie bitte heperlighting.com.
Alle Helligkeits- (±%7 Toleranz) und
Leistungswerte (±%10 Toleranz) sind laut den
entsprechenden IES, CIE und geltenden Normen
abgeleitet worden.

Variantencode	Lichtverteilung	Bemessungslichtstrom	Bemessungsleistung	Farbtemperatur	Steuerung
LW7031.861-EN-T1-350-740	[T1] Typ I, Asymmetrisch, Seitenwurf - 111x48°	2415 lm	18 W	4000 K CRI 70	On/Off, DALI, AutoDIM, StepDIM
LW7031.861-EN-T1-350-827	[T1] Typ I, Asymmetrisch, Seitenwurf - 111x48°	2115 lm	18 W	2700 K CRI 80	On/Off, DALI, AutoDIM, StepDIM
LW7031.861-EN-T1-350-830	[T1] Typ I, Asymmetrisch, Seitenwurf - 111x48°	2115 lm	18 W	3000 K CRI 80	On/Off, DALI, AutoDIM, StepDIM
LW7031.861-EN-T1-350-840	[T1] Typ I, Asymmetrisch, Seitenwurf - 111x48°	2115 lm	18 W	4000 K CRI 80	On/Off, DALI, AutoDIM, StepDIM
LW7031.861-EN-T1-500-740	[T1] Typ I, Asymmetrisch, Seitenwurf - 111x48°	3390 lm	25 W	4000 K CRI 70	On/Off, DALI, AutoDIM, StepDIM
LW7031.861-EN-T1-500-827	[T1] Typ I, Asymmetrisch, Seitenwurf - 111x48°	2895 lm	25 W	2700 K CRI 80	On/Off, DALI, AutoDIM, StepDIM
LW7031.861-EN-T1-500-830	[T1] Typ I, Asymmetrisch, Seitenwurf - 111x48°	2895 lm	25 W	3000 K CRI 80	On/Off, DALI, AutoDIM, StepDIM
LW7031.861-EN-T1-500-840	[T1] Typ I, Asymmetrisch, Seitenwurf - 111x48°	2895 lm	25 W	4000 K CRI 80	On/Off, DALI, AutoDIM, StepDIM
LW7031.861-EN-T1-700-740	[T1] Typ I, Asymmetrisch, Seitenwurf - 111x48°	4445 lm	35 W	4000 K CRI 70	On/Off, DALI, AutoDIM, StepDIM
LW7031.861-EN-T1-700-827	[T1] Typ I, Asymmetrisch, Seitenwurf - 111x48°	3750 lm	35 W	2700 K CRI 80	On/Off, DALI, AutoDIM, StepDIM
LW7031.861-EN-T1-700-830	[T1] Typ I, Asymmetrisch, Seitenwurf - 111x48°	3750 lm	35 W	3000 K CRI 80	On/Off, DALI, AutoDIM, StepDIM
LW7031.861-EN-T1-700-840	[T1] Typ I, Asymmetrisch, Seitenwurf - 111x48°	3750 lm	35 W	4000 K CRI 80	On/Off, DALI, AutoDIM, StepDIM
LW7031.861-EN-T2-350-740	[T2] Typ II, Asymmetrisch, Seitenwurf - 133x48°	2255 lm	18 W	4000 K CRI 70	On/Off, DALI, AutoDIM, StepDIM
LW7031.861-EN-T2-350-827	[T2] Typ II, Asymmetrisch, Seitenwurf - 133x48°	1975 lm	18 W	2700 K CRI 80	On/Off, DALI, AutoDIM, StepDIM
LW7031.861-EN-T2-350-830	[T2] Typ II, Asymmetrisch, Seitenwurf - 133x48°	1975 lm	18 W	3000 K CRI 80	On/Off, DALI, AutoDIM, StepDIM
LW7031.861-EN-T2-350-840	[T2] Typ II, Asymmetrisch, Seitenwurf - 133x48°	1975 lm	18 W	4000 K CRI 80	On/Off, DALI, AutoDIM, StepDIM
LW7031.861-EN-T2-500-740	[T2] Typ II, Asymmetrisch, Seitenwurf - 133x48°	3440 lm	25 W	4000 K CRI 70	On/Off, DALI, AutoDIM, StepDIM
LW7031.861-EN-T2-500-827	[T2] Typ II, Asymmetrisch, Seitenwurf - 133x48°	2935 lm	25 W	2700 K CRI 80	On/Off, DALI, AutoDIM, StepDIM
LW7031.861-EN-T2-500-830	[T2] Typ II, Asymmetrisch, Seitenwurf - 133x48°	2935 lm	25 W	3000 K CRI 80	On/Off, DALI, AutoDIM, StepDIM
LW7031.861-EN-T2-500-840	[T2] Typ II, Asymmetrisch, Seitenwurf - 133x48°	2935 lm	25 W	4000 K CRI 80	On/Off, DALI, AutoDIM, StepDIM
LW7031.861-EN-T2-700-740	[T2] Typ II, Asymmetrisch, Seitenwurf - 133x48°	4510 lm	35 W	4000 K CRI 70	On/Off, DALI, AutoDIM, StepDIM
LW7031.861-EN-T2-700-827	[T2] Typ II, Asymmetrisch, Seitenwurf - 133x48°	3800 lm	35 W	2700 K CRI 80	On/Off, DALI, AutoDIM, StepDIM
LW7031.861-EN-T2-700-830	[T2] Typ II, Asymmetrisch, Seitenwurf - 133x48°	3800 lm	35 W	3000 K CRI 80	On/Off, DALI, AutoDIM, StepDIM
LW7031.861-EN-T2-700-840	[T2] Typ II, Asymmetrisch, Seitenwurf - 133x48°	3800 lm	35 W	4000 K CRI 80	On/Off, DALI, AutoDIM, StepDIM
LW7031.861-EN-T2-2-350-740	[T2] Typ II, Asymmetrisch, Seitenwurf - 149x54°	2290 lm	18 W	4000 K CRI 70	On/Off, DALI, AutoDIM, StepDIM
LW7031.861-EN-T2-2-350-827	[T2] Typ II, Asymmetrisch, Seitenwurf - 149x54°	2010 lm	18 W	2700 K CRI 80	On/Off, DALI, AutoDIM, StepDIM
LW7031.861-EN-T2-2-350-830	[T2] Typ II, Asymmetrisch, Seitenwurf - 149x54°	2010 lm	18 W	3000 K CRI 80	On/Off, DALI, AutoDIM, StepDIM
LW7031.861-EN-T2-2-350-840	[T2] Typ II, Asymmetrisch, Seitenwurf - 149x54°	2010 lm	18 W	4000 K CRI 80	On/Off, DALI, AutoDIM, StepDIM
LW7031.861-EN-T2-2-500-740	[T2] Typ II, Asymmetrisch, Seitenwurf - 149x54°	3320 lm	25 W	4000 K CRI 70	On/Off, DALI, AutoDIM, StepDIM
LW7031.861-EN-T2-2-500-827	[T2] Typ II, Asymmetrisch, Seitenwurf - 149x54°	2830 lm	25 W	2700 K CRI 80	On/Off, DALI, AutoDIM, StepDIM
LW7031.861-EN-T2-2-500-830	[T2] Typ II, Asymmetrisch, Seitenwurf - 149x54°	2830 lm	25 W	3000 K CRI 80	On/Off, DALI, AutoDIM, StepDIM
LW7031.861-EN-T2-2-500-840	[T2] Typ II, Asymmetrisch, Seitenwurf - 149x54°	2830 lm	25 W	4000 K CRI 80	On/Off, DALI, AutoDIM, StepDIM

HPR Pazarlama A.Ş.
Başkent OSB 22. Cd. No: 2, Malıköy, Temelli,
Sincan, 06909 Ankara, Turkey
+90 312 267 54 30
info@hepergroup.com

HEPER Europe GmbH
Ahornweg 5a, 58675
Hemer, Germany
+49 237 2901 2975
infoEU@hepergroup.com

Wir behalten uns das Recht vor, Spezifikationen ohne vorhergehende schriftliche Mitteilung zu ändern. Edition: 19.04.2024. Für die aktuelle Version besuchen Sie bitte heperlighting.com. Alle Helligkeits- ($\pm 7\%$ Toleranz) und Leistungswerte ($\pm 10\%$ Toleranz) sind laut den entsprechenden IES, CIE und geltenden Normen abgeleitet worden.

LW7031.861-EN-T2-2-700-740	[T2] Typ II, Asymmetrisch, Seitenwurf - 149x54°	4370 lm	35 W	4000 K CRI 70	On/Off, DALI, AutoDIM, StepDIM
LW7031.861-EN-T2-2-700-827	[T2] Typ II, Asymmetrisch, Seitenwurf - 149x54°	3665 lm	35 W	2700 K CRI 80	On/Off, DALI, AutoDIM, StepDIM
LW7031.861-EN-T2-2-700-830	[T2] Typ II, Asymmetrisch, Seitenwurf - 149x54°	3665 lm	35 W	3000 K CRI 80	On/Off, DALI, AutoDIM, StepDIM
LW7031.861-EN-T2-2-700-840	[T2] Typ II, Asymmetrisch, Seitenwurf - 149x54°	3665 lm	35 W	4000 K CRI 80	On/Off, DALI, AutoDIM, StepDIM
LW7031.861-EN-T3-350-740	[T3] Typ III, Asymmetrisch, Seitenwurf - 143x63°	2155 lm	18 W	4000 K CRI 70	On/Off, DALI, AutoDIM, StepDIM
LW7031.861-EN-T3-350-827	[T3] Typ III, Asymmetrisch, Seitenwurf - 143x63°	1980 lm	18 W	2700 K CRI 80	On/Off, DALI, AutoDIM, StepDIM
LW7031.861-EN-T3-350-830	[T3] Typ III, Asymmetrisch, Seitenwurf - 143x63°	1980 lm	18 W	3000 K CRI 80	On/Off, DALI, AutoDIM, StepDIM
LW7031.861-EN-T3-350-840	[T3] Typ III, Asymmetrisch, Seitenwurf - 143x63°	1980 lm	18 W	4000 K CRI 80	On/Off, DALI, AutoDIM, StepDIM
LW7031.861-EN-T3-500-740	[T3] Typ III, Asymmetrisch, Seitenwurf - 143x63°	3150 lm	25 W	4000 K CRI 70	On/Off, DALI, AutoDIM, StepDIM
LW7031.861-EN-T3-500-827	[T3] Typ III, Asymmetrisch, Seitenwurf - 143x63°	2695 lm	25 W	2700 K CRI 80	On/Off, DALI, AutoDIM, StepDIM
LW7031.861-EN-T3-500-830	[T3] Typ III, Asymmetrisch, Seitenwurf - 143x63°	2695 lm	25 W	3000 K CRI 80	On/Off, DALI, AutoDIM, StepDIM
LW7031.861-EN-T3-500-840	[T3] Typ III, Asymmetrisch, Seitenwurf - 143x63°	2695 lm	25 W	4000 K CRI 80	On/Off, DALI, AutoDIM, StepDIM
LW7031.861-EN-T3-700-740	[T3] Typ III, Asymmetrisch, Seitenwurf - 143x63°	4140 lm	35 W	4000 K CRI 70	On/Off, DALI, AutoDIM, StepDIM
LW7031.861-EN-T3-700-827	[T3] Typ III, Asymmetrisch, Seitenwurf - 143x63°	3490 lm	35 W	2700 K CRI 80	On/Off, DALI, AutoDIM, StepDIM
LW7031.861-EN-T3-700-830	[T3] Typ III, Asymmetrisch, Seitenwurf - 143x63°	3490 lm	35 W	3000 K CRI 80	On/Off, DALI, AutoDIM, StepDIM
LW7031.861-EN-T3-700-840	[T3] Typ III, Asymmetrisch, Seitenwurf - 143x63°	3490 lm	35 W	4000 K CRI 80	On/Off, DALI, AutoDIM, StepDIM
LW7031.861-EN-T4-350-740	[T4] Typ IV, Asymmetrisch, Vorwärtswurf - 117x64°	2260 lm	18 W	4000 K CRI 70	On/Off, DALI, AutoDIM, StepDIM
LW7031.861-EN-T4-350-827	[T4] Typ IV, Asymmetrisch, Vorwärtswurf - 117x64°	1980 lm	18 W	2700 K CRI 80	On/Off, DALI, AutoDIM, StepDIM
LW7031.861-EN-T4-350-830	[T4] Typ IV, Asymmetrisch, Vorwärtswurf - 117x64°	1980 lm	18 W	3000 K CRI 80	On/Off, DALI, AutoDIM, StepDIM
LW7031.861-EN-T4-350-840	[T4] Typ IV, Asymmetrisch, Vorwärtswurf - 117x64°	1980 lm	18 W	4000 K CRI 80	On/Off, DALI, AutoDIM, StepDIM
LW7031.861-EN-T4-500-740	[T4] Typ IV, Asymmetrisch, Vorwärtswurf - 117x64°	3275 lm	25 W	4000 K CRI 70	On/Off, DALI, AutoDIM, StepDIM
LW7031.861-EN-T4-500-827	[T4] Typ IV, Asymmetrisch, Vorwärtswurf - 117x64°	2805 lm	25 W	2700 K CRI 80	On/Off, DALI, AutoDIM, StepDIM
LW7031.861-EN-T4-500-830	[T4] Typ IV, Asymmetrisch, Vorwärtswurf - 117x64°	2805 lm	25 W	3000 K CRI 80	On/Off, DALI, AutoDIM, StepDIM
LW7031.861-EN-T4-500-840	[T4] Typ IV, Asymmetrisch, Vorwärtswurf - 117x64°	2805 lm	25 W	4000 K CRI 80	On/Off, DALI, AutoDIM, StepDIM
LW7031.861-EN-T4-700-740	[T4] Typ IV, Asymmetrisch, Vorwärtswurf - 117x64°	4310 lm	35 W	4000 K CRI 70	On/Off, DALI, AutoDIM, StepDIM
LW7031.861-EN-T4-700-827	[T4] Typ IV, Asymmetrisch, Vorwärtswurf - 117x64°	3630 lm	35 W	2700 K CRI 80	On/Off, DALI, AutoDIM, StepDIM
LW7031.861-EN-T4-700-830	[T4] Typ IV, Asymmetrisch, Vorwärtswurf - 117x64°	3630 lm	35 W	3000 K CRI 80	On/Off, DALI, AutoDIM, StepDIM
LW7031.861-EN-T4-700-840	[T4] Typ IV, Asymmetrisch, Vorwärtswurf - 117x64°	3630 lm	35 W	4000 K CRI 80	On/Off, DALI, AutoDIM, StepDIM
LW7031.861-EN-T5-350-740	[T5] Typ V, Symmetrisch - 117°	2345 lm	18 W	4000 K CRI 70	On/Off, DALI, AutoDIM, StepDIM
LW7031.861-EN-T5-350-827	[T5] Typ V, Symmetrisch - 117°	2055 lm	18 W	2700 K CRI 80	On/Off, DALI, AutoDIM, StepDIM
LW7031.861-EN-T5-350-830	[T5] Typ V, Symmetrisch - 117°	2055 lm	18 W	3000 K CRI 80	On/Off, DALI, AutoDIM, StepDIM
LW7031.861-EN-T5-350-840	[T5] Typ V, Symmetrisch - 117°	2055 lm	18 W	4000 K CRI 80	On/Off, DALI, AutoDIM, StepDIM
LW7031.861-EN-T5-500-740	[T5] Typ V, Symmetrisch - 117°	3445 lm	25 W	4000 K CRI 70	On/Off, DALI, AutoDIM, StepDIM
LW7031.861-EN-T5-500-827	[T5] Typ V, Symmetrisch - 117°	2955 lm	25 W	2700 K CRI 80	On/Off, DALI, AutoDIM, StepDIM

HPR Pazarlama A.Ş.
Başkent OSB 22. Cd. No: 2, Malıköy, Temelli,
Sincan, 06909 Ankara, Turkey
+90 312 267 54 30
info@hepergroup.com

HEPER Europe GmbH
Ahornweg 5a, 58675
Hemer, Germany
+49 237 2901 2975
infoEU@hepergroup.com

Wir behalten uns das Recht vor, Spezifikationen ohne vorhergehende schriftliche Mitteilung zu ändern. Edition: 19.04.2024. Für die aktuelle Version besuchen Sie bitte heperlighting.com. Alle Helligkeits- (±%7 Toleranz) und Leistungswerte (±%10 Toleranz) sind laut den entsprechenden IES, CIE und geltenden Normen abgeleitet worden.

LW7031.861-EN-T5-500-830	[T5] Typ V, Symmetrisch - 117°	2955 lm	25 W	3000 K CRI 80	On/Off, DALI, AutoDIM, StepDIM
LW7031.861-EN-T5-500-840	[T5] Typ V, Symmetrisch - 117°	2955 lm	25 W	4000 K CRI 80	On/Off, DALI, AutoDIM, StepDIM
LW7031.861-EN-T5-700-740	[T5] Typ V, Symmetrisch - 117°	4540 lm	35 W	4000 K CRI 70	On/Off, DALI, AutoDIM, StepDIM
LW7031.861-EN-T5-700-827	[T5] Typ V, Symmetrisch - 117°	3820 lm	35 W	2700 K CRI 80	On/Off, DALI, AutoDIM, StepDIM
LW7031.861-EN-T5-700-830	[T5] Typ V, Symmetrisch - 117°	3820 lm	35 W	3000 K CRI 80	On/Off, DALI, AutoDIM, StepDIM
LW7031.861-EN-T5-700-840	[T5] Typ V, Symmetrisch - 117°	3820 lm	35 W	4000 K CRI 80	On/Off, DALI, AutoDIM, StepDIM
LW7031.861-EN-P4-350-740	[P4] Spezielle Fussgängerüberweg Verteilung, rechte Verkehrsseite - 20x78°	2345 lm	18 W	4000 K CRI 70	On/Off, DALI, AutoDIM, StepDIM
LW7031.861-EN-P4-350-827	[P4] Spezielle Fussgängerüberweg Verteilung, rechte Verkehrsseite - 20x78°	2055 lm	18 W	2700 K CRI 80	On/Off, DALI, AutoDIM, StepDIM
LW7031.861-EN-P4-350-830	[P4] Spezielle Fussgängerüberweg Verteilung, rechte Verkehrsseite - 20x78°	2055 lm	18 W	3000 K CRI 80	On/Off, DALI, AutoDIM, StepDIM
LW7031.861-EN-P4-350-840	[P4] Spezielle Fussgängerüberweg Verteilung, rechte Verkehrsseite - 20x78°	2055 lm	18 W	4000 K CRI 80	On/Off, DALI, AutoDIM, StepDIM
LW7031.861-EN-P4-500-740	[P4] Spezielle Fussgängerüberweg Verteilung, rechte Verkehrsseite - 20x78°	3400 lm	25 W	4000 K CRI 70	On/Off, DALI, AutoDIM, StepDIM
LW7031.861-EN-P4-500-827	[P4] Spezielle Fussgängerüberweg Verteilung, rechte Verkehrsseite - 20x78°	2915 lm	25 W	2700 K CRI 80	On/Off, DALI, AutoDIM, StepDIM
LW7031.861-EN-P4-500-830	[P4] Spezielle Fussgängerüberweg Verteilung, rechte Verkehrsseite - 20x78°	2915 lm	25 W	3000 K CRI 80	On/Off, DALI, AutoDIM, StepDIM
LW7031.861-EN-P4-500-840	[P4] Spezielle Fussgängerüberweg Verteilung, rechte Verkehrsseite - 20x78°	2915 lm	25 W	4000 K CRI 80	On/Off, DALI, AutoDIM, StepDIM
LW7031.861-EN-P4-700-740	[P4] Spezielle Fussgängerüberweg Verteilung, rechte Verkehrsseite - 20x78°	4480 lm	35 W	4000 K CRI 70	On/Off, DALI, AutoDIM, StepDIM
LW7031.861-EN-P4-700-827	[P4] Spezielle Fussgängerüberweg Verteilung, rechte Verkehrsseite - 20x78°	3770 lm	35 W	2700 K CRI 80	On/Off, DALI, AutoDIM, StepDIM
LW7031.861-EN-P4-700-830	[P4] Spezielle Fussgängerüberweg Verteilung, rechte Verkehrsseite - 20x78°	3770 lm	35 W	3000 K CRI 80	On/Off, DALI, AutoDIM, StepDIM
LW7031.861-EN-P4-700-840	[P4] Spezielle Fussgängerüberweg Verteilung, rechte Verkehrsseite - 20x78°	3770 lm	35 W	4000 K CRI 80	On/Off, DALI, AutoDIM, StepDIM