

PRIFMA W AFX 2 Module

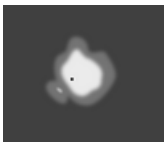
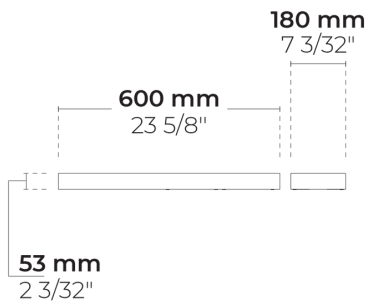
LW2042.862-EN



IK08 IP66



НОВЫЙ
Быстрая
доставка



[P4]

Специальное распределение пешеходных переходов - движение по правой стороне - 20x78°



[T1]

Тип I, Асимметричный, Боковой - 111x48°



[T2]

Тип II, Асимметричный, Боковой - 133x48°



[T2-2]

Тип II, Асимметричный, Боковой - 149x54°



[T3]

Тип III, Асимметричный, Боковой - 143x63°



[T4]

Тип IV, Асимметричный, Передний - 117x64°



[T5]

Тип V,

HPR Pazarlama A.Ş.
Başkent OSB 22. Cd. No: 2, Malıköy, Temelli,
Sincan, 06909 Ankara, Turkey
+90 312 267 54 30
info@hepergroup.com

HEPER Europe GmbH
Ahornweg 5a, 58675
Hemer, Germany
+49 237 2901 2975
infoEU@hepergroup.com

Варианты

Распределение света	[P4] 20x78°, [T1] 111x48°, [T2] 133x48°, [T2-2] 149x54°, [T3] 143x63°, [T4] 117x64°, [T5] 117°
Поток доставляемых люменов	3785 - 9085 lm
Номинальная входная мощность	34 - 67 W
Цветовая температура	2700 K CRI 80, 3000 K CRI 80, 4000 K CRI 70, 4000 K CRI 80
Рейтинг ошибок	B1-U0-G1, B2-U0-G1, B2-U1-G1, B3-U0-G1, B1-U0-G0, B1-U1-G1, B2-U0-G0, B3-U0-G0
Срок службы L90B50 (час)	>102, 000
Срок службы L80B50 (час)	>102, 000

Опции

Контроль цвета изделия On/Off, DALI



Дополнительно

Световой поток	Backlight Shield, Постоянный световой поток
Проконсультируйтесь с заводом-изготовителем	120-277V 50/60Hz
Варианты корпуса светильника	Двойное порошковое покрытие

Техническая информация

Монтаж	Настенный монтаж
Корпус	Коррозионно-стойкий алюминиевый корпус морского класса
Отделка	Предварительная обработка хроматом с последующим электростатическим порошковым покрытием
Крепеж	Нержавеющая сталь (марка 304)
Прокладка	Жидкий силикон
Линза / Отражатель	Линзы ПММА с высокой оптической эффективностью
Стекло / Диффузор	Закаленное безопасное стекло
Защита от ударов	IK08
Защита от проникновения	IP66
Входное напряжение	220-240V 50/60Hz
Класс изоляции	Class I
Вес	5.3 kg
Светодиодный модуль	Светодиоды высокой мощности на печатной плате с металлическим сердечником
Пускатель	Внутренний светодиодный пускатель
Защита пускателя от перенапряжения	6/4 kV
Коэффициент мощности	> 0.98
Через проводку	Один кабельный ввод
Рабочая температура	-40...50°C
Кабель	0,5 м гибкого кабеля
Размеры упаковочной коробки	19*8*62 cm








Мы оставляем за собой право изменять технические характеристики без предварительного письменного уведомления. Издание: 19.04.2024. Для получения текущей версии посетите heperlighting.com. Все значения потока (допуск ±7%) и мощности (допуск ±10%) получены в соответствии с соответствующими стандартами IES, CIE и применимыми стандартами.

HPR Pazarlama A.Ş.
Başkent OSB 22. Cd. No: 2, Malıköy, Temelli,
Sincan, 06909 Ankara, Turkey
+90 312 267 54 30
info@hepergroup.com

HEPER Europe GmbH
Ahornweg 5a, 58675
Hemer, Germany
+49 237 2901 2975
infoEU@hepergroup.com

Мы оставляем за собой право изменять
технические характеристики без
предварительного письменного уведомления.
Издание: 19.04.2024. Для получения текущей
версии посетите heperlighting.com. Все
значения потока (допуск $\pm 7\%$) и мощности
(допуск $\pm 10\%$) получены в соответствии с
соответствующими стандартами IES, CIE и
применимыми стандартами.

Название проекта		Тип		Количество	
Дата		Примечание			
LW2042.862-EN-__-__-__-__-EN-C1-__-__-__-__					

Распределение света	Номинальная входная мощность	Цветовая температура	Контроль	Цвета изделия
<p>[P4] Специальное распределение пешеходных переходов - движение по правой стороне - 20x78°</p> <p>[T1] Тип I, Асимметричный, Боковой - 111x48°</p> <p>[T2] Тип II, Асимметричный, Боковой - 133x48°</p> <p>[T2-2] Тип II, Асимметричный, Боковой - 149x54°</p> <p>[T3] Тип III, Асимметричный, Боковой - 143x63°</p> <p>[T4] Тип IV, Асимметричный, Передний - 117x64°</p> <p>[T5] Тип V, Симметричный - 117°</p>	<p>[350] 34 W</p> <p>[500] 48 W</p> <p>[700] 67 W</p>	<p>[827] 2700 K CRI 80</p> <p>[830] 3000 K CRI 80</p> <p>[740] 4000 K CRI 70</p> <p>[840] 4000 K CRI 80</p>	<p>[ONOFF] On/Off</p> <p>[DALI] DALI</p>	<p>[HM1]  Черный</p> <p>[HM2]  Темно-серый</p> <p>[HM3]  Антрацитово-серый</p> <p>[HM4]  Светло-серый</p> <p>[HM5]  Белый</p> <p>[HM6]  Бронза</p> <p>[CC]  Индивидуальный цвет (укажите код RAL)</p>
Дополнительно				

Световой поток
[BS] Backlight Shield
[CLO] Постоянный световой поток
Проконсультируйтесь с заводом- изготовителем
[UNI] 120-277V 50/60Hz
Варианты корпуса светильника
[DPC] Двойное порошковое покрытие

HPR Pazarlama A.Ş.
Başkent OSB 22. Cd. No: 2, Malıköy, Temelli,
Sincan, 06909 Ankara, Turkey
+90 312 267 54 30
info@hepergroup.com

HEPER Europe GmbH
Ahornweg 5a, 58675
Hemer, Germany
+49 237 2901 2975
infoEU@hepergroup.com

Мы оставляем за собой право изменять
технические характеристики без
предварительного письменного уведомления.
Издание: 19.04.2024. Для получения текущей
версии посетите heperlighting.com. Все
значения потока (допуск $\pm 7\%$) и мощности
(допуск $\pm 10\%$) получены в соответствии с
соответствующими стандартами IES, CIE и
применимыми стандартами.

Код варианта	Распределение света	Поток доставляемых люменов	Номинальная входная мощность	Цветовая температура	Контроль
LW2042.862-EN-T1-350-740	[T1] Тип I, Асимметричный, Боковой - 111x48°	4830 lm	34 W	4000 K CRI 70	On/Off
LW2042.862-EN-T1-350-827	[T1] Тип I, Асимметричный, Боковой - 111x48°	4235 lm	34 W	2700 K CRI 80	On/Off
LW2042.862-EN-T1-350-830	[T1] Тип I, Асимметричный, Боковой - 111x48°	4235 lm	34 W	3000 K CRI 80	On/Off
LW2042.862-EN-T1-350-840	[T1] Тип I, Асимметричный, Боковой - 111x48°	4235 lm	34 W	4000 K CRI 80	On/Off
LW2042.862-EN-T1-500-740	[T1] Тип I, Асимметричный, Боковой - 111x48°	6785 lm	48 W	4000 K CRI 70	On/Off
LW2042.862-EN-T1-500-827	[T1] Тип I, Асимметричный, Боковой - 111x48°	5790 lm	48 W	2700 K CRI 80	On/Off
LW2042.862-EN-T1-500-830	[T1] Тип I, Асимметричный, Боковой - 111x48°	5790 lm	48 W	3000 K CRI 80	On/Off
LW2042.862-EN-T1-500-840	[T1] Тип I, Асимметричный, Боковой - 111x48°	5790 lm	48 W	4000 K CRI 80	On/Off
LW2042.862-EN-T1-700-740	[T1] Тип I, Асимметричный, Боковой - 111x48°	8925 lm	67 W	4000 K CRI 70	On/Off
LW2042.862-EN-T1-700-827	[T1] Тип I, Асимметричный, Боковой - 111x48°	7500 lm	67 W	2700 K CRI 80	On/Off
LW2042.862-EN-T1-700-830	[T1] Тип I, Асимметричный, Боковой - 111x48°	7500 lm	67 W	3000 K CRI 80	On/Off
LW2042.862-EN-T1-700-840	[T1] Тип I, Асимметричный, Боковой - 111x48°	7500 lm	67 W	4000 K CRI 80	On/Off
LW2042.862-EN-T2-350-740	[T2] Тип II, Асимметричный, Боковой - 133x48°	4510 lm	34 W	4000 K CRI 70	On/Off
LW2042.862-EN-T2-350-827	[T2] Тип II, Асимметричный, Боковой - 133x48°	3955 lm	34 W	2700 K CRI 80	On/Off
LW2042.862-EN-T2-350-830	[T2] Тип II, Асимметричный, Боковой - 133x48°	3955 lm	34 W	3000 K CRI 80	On/Off
LW2042.862-EN-T2-350-840	[T2] Тип II, Асимметричный, Боковой - 133x48°	3955 lm	34 W	4000 K CRI 80	On/Off
LW2042.862-EN-T2-500-740	[T2] Тип II, Асимметричный, Боковой - 133x48°	6880 lm	48 W	4000 K CRI 70	On/Off
LW2042.862-EN-T2-500-827	[T2] Тип II, Асимметричный, Боковой - 133x48°	5870 lm	48 W	2700 K CRI 80	On/Off
LW2042.862-EN-T2-500-830	[T2] Тип II, Асимметричный, Боковой - 133x48°	5870 lm	48 W	3000 K CRI 80	On/Off
LW2042.862-EN-T2-500-840	[T2] Тип II, Асимметричный, Боковой - 133x48°	5870 lm	48 W	4000 K CRI 80	On/Off
LW2042.862-EN-T2-700-740	[T2] Тип II, Асимметричный, Боковой - 133x48°	9085 lm	67 W	4000 K CRI 70	On/Off
LW2042.862-EN-T2-700-827	[T2] Тип II, Асимметричный, Боковой - 133x48°	6980 lm	67 W	2700 K CRI 80	On/Off
LW2042.862-EN-T2-700-830	[T2] Тип II, Асимметричный, Боковой - 133x48°	6980 lm	67 W	3000 K CRI 80	On/Off
LW2042.862-EN-T2-700-840	[T2] Тип II, Асимметричный, Боковой - 133x48°	6980 lm	67 W	4000 K CRI 80	On/Off
LW2042.862-EN-T2-2-350-740	[T2] Тип II, Асимметричный, Боковой - 149x54°	4585 lm	34 W	4000 K CRI 70	On/Off
LW2042.862-EN-T2-2-350-827	[T2] Тип II, Асимметричный, Боковой - 149x54°	4020 lm	34 W	2700 K CRI 80	On/Off
LW2042.862-EN-T2-2-350-830	[T2] Тип II, Асимметричный, Боковой - 149x54°	4020 lm	34 W	3000 K CRI 80	On/Off
LW2042.862-EN-T2-2-350-840	[T2] Тип II, Асимметричный, Боковой - 149x54°	4020 lm	34 W	4000 K CRI 80	On/Off
LW2042.862-EN-T2-2-500-740	[T2] Тип II, Асимметричный, Боковой - 149x54°	6635 lm	48 W	4000 K CRI 70	On/Off
LW2042.862-EN-T2-2-500-827	[T2] Тип II, Асимметричный, Боковой - 149x54°	5665 lm	48 W	2700 K CRI 80	On/Off
LW2042.862-EN-T2-2-500-830	[T2] Тип II, Асимметричный, Боковой - 149x54°	5665 lm	48 W	3000 K CRI 80	On/Off
LW2042.862-EN-T2-2-500-840	[T2] Тип II, Асимметричный, Боковой - 149x54°	5665 lm	48 W	4000 K CRI 80	On/Off
LW2042.862-EN-T2-2-700-740	[T2] Тип II, Асимметричный, Боковой - 149x54°	8675 lm	67 W	4000 K CRI 70	On/Off
LW2042.862-EN-T2-2-700-827	[T2] Тип II, Асимметричный, Боковой - 149x54°	7600 lm	67 W	2700 K CRI 80	On/Off
LW2042.862-EN-T2-2-700-830	[T2] Тип II, Асимметричный, Боковой - 149x54°	7600 lm	67 W	3000 K CRI 80	On/Off
LW2042.862-EN-T2-2-700-840	[T2] Тип II, Асимметричный, Боковой - 149x54°	7600 lm	67 W	4000 K CRI 80	On/Off
LW2042.862-EN-T3-350-740	[T3] Тип III, Асимметричный, Боковой - 143x63°	4315 lm	34 W	4000 K CRI 70	On/Off
LW2042.862-EN-T3-350-827	[T3] Тип III, Асимметричный, Боковой - 143x63°	3785 lm	34 W	2700 K CRI 80	On/Off
LW2042.862-EN-T3-350-830	[T3] Тип III, Асимметричный, Боковой - 143x63°	3785 lm	34 W	3000 K CRI 80	On/Off
LW2042.862-EN-T3-350-840	[T3] Тип III, Асимметричный, Боковой - 143x63°	3785 lm	34 W	4000 K CRI 80	On/Off

HPR Pazarlama A.Ş.
Başkent OSB 22. Cd. No: 2, Malıköy, Temelli,
Sincan, 06909 Ankara, Turkey
+90 312 267 54 30
info@hepergroup.com

HEPER Europe GmbH
Ahornweg 5a, 58675
Nemer, Germany
+49 237 2901 2975
infoEU@hepergroup.com

Мы оставляем за собой право изменять технические характеристики без предварительного письменного уведомления. Издание: 19.04.2024. Для получения текущей версии посетите heperlighting.com. Все значения потока (допуск ±7%) и мощности (допуск ±10%) получены в соответствии с соответствующими стандартами IES, CIE и применимыми стандартами.

LW2042.862-EN-T3-500-740	[T3] Тип III, Асимметричный, Боковой - 143x63°	6315 lm	48 W	4000 K CRI 70	On/Off
LW2042.862-EN-T3-500-827	[T3] Тип III, Асимметричный, Боковой - 143x63°	5390 lm	48 W	2700 K CRI 80	On/Off
LW2042.862-EN-T3-500-830	[T3] Тип III, Асимметричный, Боковой - 143x63°	5390 lm	48 W	3000 K CRI 80	On/Off
LW2042.862-EN-T3-500-840	[T3] Тип III, Асимметричный, Боковой - 143x63°	5390 lm	48 W	4000 K CRI 80	On/Off
LW2042.862-EN-T3-700-740	[T3] Тип III, Асимметричный, Боковой - 143x63°	8240 lm	67 W	4000 K CRI 70	On/Off
LW2042.862-EN-T3-700-827	[T3] Тип III, Асимметричный, Боковой - 143x63°	6980 lm	67 W	2700 K CRI 80	On/Off
LW2042.862-EN-T3-700-830	[T3] Тип III, Асимметричный, Боковой - 143x63°	6980 lm	67 W	3000 K CRI 80	On/Off
LW2042.862-EN-T3-700-840	[T3] Тип III, Асимметричный, Боковой - 143x63°	6980 lm	67 W	4000 K CRI 80	On/Off
LW2042.862-EN-T4-350-740	[T4] Тип IV, Асимметричный, Передний - 117x64°	4520 lm	34 W	4000 K CRI 70	On/Off
LW2042.862-EN-T4-350-827	[T4] Тип IV, Асимметричный, Передний - 117x64°	3965 lm	34 W	2700 K CRI 80	On/Off
LW2042.862-EN-T4-350-830	[T4] Тип IV, Асимметричный, Передний - 117x64°	3965 lm	34 W	3000 K CRI 80	On/Off
LW2042.862-EN-T4-350-840	[T4] Тип IV, Асимметричный, Передний - 117x64°	3965 lm	34 W	4000 K CRI 80	On/Off
LW2042.862-EN-T4-500-740	[T4] Тип IV, Асимметричный, Передний - 117x64°	6565 lm	48 W	4000 K CRI 70	On/Off
LW2042.862-EN-T4-500-827	[T4] Тип IV, Асимметричный, Передний - 117x64°	5605 lm	48 W	2700 K CRI 80	On/Off
LW2042.862-EN-T4-500-830	[T4] Тип IV, Асимметричный, Передний - 117x64°	5605 lm	48 W	3000 K CRI 80	On/Off
LW2042.862-EN-T4-500-840	[T4] Тип IV, Асимметричный, Передний - 117x64°	5605 lm	48 W	4000 K CRI 80	On/Off
LW2042.862-EN-T4-700-740	[T4] Тип IV, Асимметричный, Передний - 117x64°	8705 lm	67 W	4000 K CRI 70	On/Off
LW2042.862-EN-T4-700-827	[T4] Тип IV, Асимметричный, Передний - 117x64°	7255 lm	67 W	2700 K CRI 80	On/Off
LW2042.862-EN-T4-700-830	[T4] Тип IV, Асимметричный, Передний - 117x64°	7255 lm	67 W	3000 K CRI 80	On/Off
LW2042.862-EN-T4-700-840	[T4] Тип IV, Асимметричный, Передний - 117x64°	7255 lm	67 W	4000 K CRI 80	On/Off
LW2042.862-EN-T5-350-740	[T5] Тип V, Симметричный - 117°	4690 lm	34 W	4000 K CRI 70	On/Off
LW2042.862-EN-T5-350-827	[T5] Тип V, Симметричный - 117°	4115 lm	34 W	2700 K CRI 80	On/Off
LW2042.862-EN-T5-350-830	[T5] Тип V, Симметричный - 117°	4115 lm	34 W	3000 K CRI 80	On/Off
LW2042.862-EN-T5-350-840	[T5] Тип V, Симметричный - 117°	4115 lm	34 W	4000 K CRI 80	On/Off
LW2042.862-EN-T5-500-740	[T5] Тип V, Симметричный - 117°	6920 lm	48 W	4000 K CRI 70	On/Off
LW2042.862-EN-T5-500-827	[T5] Тип V, Симметричный - 117°	5910 lm	48 W	2700 K CRI 80	On/Off
LW2042.862-EN-T5-500-830	[T5] Тип V, Симметричный - 117°	5910 lm	48 W	3000 K CRI 80	On/Off
LW2042.862-EN-T5-500-840	[T5] Тип V, Симметричный - 117°	5910 lm	48 W	4000 K CRI 80	On/Off
LW2042.862-EN-T5-700-740	[T5] Тип V, Симметричный - 117°	8940 lm	67 W	4000 K CRI 70	On/Off
LW2042.862-EN-T5-700-827	[T5] Тип V, Симметричный - 117°	7645 lm	67 W	2700 K CRI 80	On/Off
LW2042.862-EN-T5-700-830	[T5] Тип V, Симметричный - 117°	7645 lm	67 W	3000 K CRI 80	On/Off
LW2042.862-EN-T5-700-840	[T5] Тип V, Симметричный - 117°	7645 lm	67 W	4000 K CRI 80	On/Off
LW2042.862-EN-P4-350-740	[P4] Специальное распределение пешеходных переходов - движение по правой стороне - 20x78°	4690 lm	34 W	4000 K CRI 70	On/Off
LW2042.862-EN-P4-350-827	[P4] Специальное распределение пешеходных переходов - движение по правой стороне - 20x78°	4115 lm	34 W	2700 K CRI 80	On/Off
LW2042.862-EN-P4-350-830	[P4] Специальное распределение пешеходных переходов - движение по правой стороне - 20x78°	4115 lm	34 W	3000 K CRI 80	On/Off
LW2042.862-EN-P4-350-840	[P4] Специальное распределение пешеходных переходов - движение по правой стороне - 20x78°	4115 lm	34 W	4000 K CRI 80	On/Off
LW2042.862-EN-P4-500-740	[P4] Специальное распределение пешеходных переходов - движение по правой стороне - 20x78°	6830 lm	48 W	4000 K CRI 70	On/Off
LW2042.862-EN-P4-500-827	[P4] Специальное распределение пешеходных переходов - движение по правой стороне - 20x78°	5830 lm	48 W	2700 K CRI 80	On/Off

HPR Pazarlama A.Ş.
Başkent OSB 22. Cd. No: 2, Malıköy, Temelli,
Sincan, 06909 Ankara, Turkey
+90 312 267 54 30
info@hepergroup.com

HEPER Europe GmbH
Ahornweg 5a, 58675
Nemer, Germany
+49 237 2901 2975
infoEU@hepergroup.com

Мы оставляем за собой право изменять
технические характеристики без
предварительного письменного уведомления.
Издание: 19.04.2024. Для получения текущей
версии посетите heperlighting.com. Все
значения потока (допуск ±7%) и мощности
(допуск ±10%) получены в соответствии с
соответствующими стандартами IES, CIE и
применимыми стандартами.

LW2042.862-EN-P4-500-830	[P4] Специальное распределение пешеходных переходов - движение по правой стороне - 20x78°	5830 lm	48 W	3000 K CRI 80	On/Off
LW2042.862-EN-P4-500-840	[P4] Специальное распределение пешеходных переходов - движение по правой стороне - 20x78°	5830 lm	48 W	4000 K CRI 80	On/Off
LW2042.862-EN-P4-700-740	[P4] Специальное распределение пешеходных переходов - движение по правой стороне - 20x78°	9025 lm	67 W	4000 K CRI 70	On/Off
LW2042.862-EN-P4-700-827	[P4] Специальное распределение пешеходных переходов - движение по правой стороне - 20x78°	7545 lm	67 W	2700 K CRI 80	On/Off
LW2042.862-EN-P4-700-830	[P4] Специальное распределение пешеходных переходов - движение по правой стороне - 20x78°	7545 lm	67 W	3000 K CRI 80	On/Off
LW2042.862-EN-P4-700-840	[P4] Специальное распределение пешеходных переходов - движение по правой стороне - 20x78°	7545 lm	67 W	4000 K CRI 80	On/Off