

# DOMINO AFX 2 Module Duo

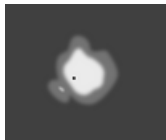
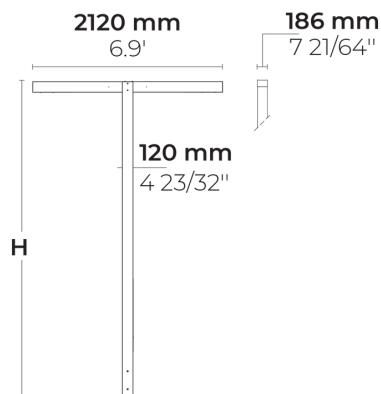
LP4091.862-EN



IK08 IP66



NEU



[P4]

Spezielle  
Fussgängerüberweg  
Verteilung, rechte  
Verkehrsseite -  
20x78°



[T1]

Typ I, Asymmetrisch,  
Seitenwurf - 111x48°



[T2]

Typ II, Asymmetrisch,  
Seitenwurf - 133x48°



[T3]

Typ III,  
Asymmetrisch,  
Seitenwurf - 143x63°



[T4]

Typ IV,  
Asymmetrisch,  
Vorwärtswurf -  
117x64°



[T5]

Typ V, Symmetrisch -  
117°

## Varianten

<b>Lichtverteilung</b>	[P4] 20x78°, [T1] 111x48°, [T2] 133x48°, [T3] 143x63°, [T4] 117x64°, [T5] 117°
<b>Bemessungslichtstrom</b>	7565 - 18625 lm
<b>Bemessungsleistung</b>	68 - 135 W
<b>Farbtemperatur</b>	2700 K CRI 80, 3000 K CRI 80, 4000 K CRI 70, 4000 K CRI 80
<b>BUG-Bewertung</b>	B2-U0-G1, B1-U0-G1, B1-U0-G0, B2-U0-G0, B3-U0-G1, B2-U1-G1, B1-U1-G1, B3-U0-G0
<b>Lebensdauer L90B50 (Stunde)</b>	>102, 000
<b>Lebensdauer L80B50 (Stunde)</b>	>102, 000

## Optionen

<b>Steuerung</b>	On/Off, DALI, AutoDIM, StepDIM
<b>Produktfarben</b>	
<b>Höhe</b>	4m, 5m, 6m, Benutzerdefinierte Höhe (bitte angeben)

## Sonderausstattungen

<b>Lichtleistung</b>	Backlight Shield, Konstante Lichtleistung
<b>Bitte kontaktieren Sie uns</b>	120-277V 50/60Hz
<b>Leuchtenkörperoptionen</b>	Doppelte elektrostatische Lackierung

## Technische Information

<b>Montage</b>	Montierbar auf Oberfläche
<b>Gehäuse</b>	Korrosionsbeständiges Aluminiumgehäuse in Marinequalität
<b>Beschichtung</b>	Vorbehandlung zur Chromatumwandlung mit anschließender elektrostatischer Pulverbeschichtung
<b>Verbindungselemente</b>	Rostfreier Edelstahl (Qualität 304)
<b>Dichtung</b>	Flüssiges Silikon
<b>Linse/Reflektor</b>	PMMA Linse mit hoher optischer Effizienz
<b>Glas/Diffuser</b>	Getempertes Sicherheitsglas
<b>IK-Schutzart</b>	IK08
<b>IP-Schutzart</b>	IP66
<b>Eingangsspannung</b>	220-240V 50/60Hz
<b>Isolationsklasse</b>	Class I
<b>Gewicht</b>	53.95 kg (4 m), 59.05 kg (5 m), 64.15 kg (6 m)
<b>LED Modul</b>	Hochleistungs LEDs auf Metallkern-PCB
<b>Treiber</b>	Eingebauter LED Treiber
<b>Überspannungsschutz</b>	10/6 kV
<b>Leistungsfaktor</b>	> 0.95
<b>Durchgangsverdrahtung</b>	Einführung für 1 Kabel
<b>Betriebstemperatur</b>	-40...50°C
<b>Kabel</b>	0,5m flexibles Kabel
<b>Mastdetails</b>	Lichtmaste werden mit Flanschplatte geliefert. Flanschdeckel und -verankerung können separat

HPR Pazarlama A.Ş.  
Başkent OSB 22. Cd. No: 2, Malıköy, Temelli,  
Sincan, 06909 Ankara, Turkey  
+90 312 267 54 30  
info@hepergroup.com

HEPER Europe GmbH  
Ahornweg 5a, 58675  
Hemer, Germany  
+49 237 2901 2975  
infoEU@hepergroup.com

Wir behalten uns das Recht vor, Spezifikationen ohne vorhergehende schriftliche Mitteilung zu ändern. Edition: 19.04.2024. Für die aktuelle Version besuchen Sie bitte [heperlighting.com](http://heperlighting.com). Alle Helligkeits- (±%7 Toleranz) und Leistungswerte (±%10 Toleranz) sind laut den entsprechenden IES, CIE und geltenden Normen abgeleitet worden.

## Notes

bestellt werden. Eingelassene Befestigung ist optional.  
3000 K oder wärmer CCT muss für die International Dark-Sky Association-Zertifizierung ausgewählt werden.

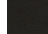






Produktspezifische Pole mit Flanschplatte



Variantencode	Höhe	Durchmesser / Adapter Durchmesser
		Abmessungen
PAFD.R01.T003-H4	4m	180*120mm
PAFD.R01.T003-H5	5m	180*120mm
PAFD.R01.T003-H6	6m	180*120mm

Projektname		Art		Menge	
Datum		Anmerkung			

**LP4091.862-EN-\_\_-\_\_-\_\_-\_\_-EN-C1-\_\_-\_\_-\_\_-\_\_-\_\_**

Lichtverteilung	Bemessungsleistung	Farbtemperatur	Steuerung	Produktfarben
<b>[P4]</b> Spezielle Fussgängerüberweg Verteilung, rechte Verkehrsseite - 20x78°  <b>[T1]</b> Typ I, Asymmetrisch, Seitenwurf - 111x48°  <b>[T2]</b> Typ II, Asymmetrisch, Seitenwurf - 133x48°  <b>[T3]</b> Typ III, Asymmetrisch, Seitenwurf - 143x63°  <b>[T4]</b> Typ IV, Asymmetrisch, Vorwärtswurf - 117x64°  <b>[T5]</b> Typ V, Symmetrisch - 117°	<b>[350]</b> 68 W  <b>[500]</b> 97 W  <b>[700]</b> 135 W	<b>[827]</b> 2700 K CRI 80  <b>[830]</b> 3000 K CRI 80  <b>[740]</b> 4000 K CRI 70  <b>[840]</b> 4000 K CRI 80	<b>[ONOFF]</b> On/Off  <b>[DALI]</b> DALI  <b>[AUTO]</b> AutoDIM  <b>[STEP]</b> StepDIM	<b>[HM1]</b>  Schwarz  <b>[HM2]</b>  Dunkelgrau  <b>[HM3]</b>  Anthrazitgrau  <b>[HM4]</b>  Hellgrau  <b>[HM5]</b>  Weiß  <b>[HM6]</b>  Bronze  <b>[CC]</b>  Kundenspezifische farben (Bitte geben Sie die RAL Nummer an)
Höhe	Sonderausstattungen			
<b>[H4]</b> 4m  <b>[H5]</b> 5m  <b>[H6]</b> 6m  <b>[HC]</b> Benutzerdefinierte Höhe (bitte angeben)	Lichtleistung			
	<b>[BS]</b> Backlight Shield			
	<b>[CLO]</b> Konstante Lichtleistung			
	Bitte kontaktieren Sie uns			
	<b>[UNI]</b> 120-277V 50/60Hz			
	Leuchtenkörperoptionen			
	<b>[DPC]</b> Doppelte elektrostatische Lackierung			

**HPR Pazarlama A.Ş.**  
Başkent OSB 22. Cd. No: 2, Malıköy, Temelli,  
Sincan, 06909 Ankara, Turkey  
+90 312 267 54 30  
info@hepergroup.com

**HEPER Europe GmbH**  
Ahornweg 5a, 58675  
Hemer, Germany  
+49 237 2901 2975  
infoEU@hepergroup.com

Wir behalten uns das Recht vor, Spezifikationen  
ohne vorhergehende schriftliche Mitteilung zu  
ändern. Edition: 19.04.2024. Für die aktuelle  
Version besuchen Sie bitte heperlighting.com.  
Alle Helligkeits- (±%7 Toleranz) und  
Leistungswerte (±%10 Toleranz) sind laut den  
entsprechenden IES, CIE und geltenden Normen  
abgeleitet worden.

Variantencode	Lichtverteilung	Bemessungslichtstrom	Bemessungsleistung	Farbtemperatur	Steuerung
LP4091.862-EN-T1-350-740	[T1] Typ I, Asymmetrisch, Seitenwurf - 111x48°	9650 lm	68 W	4000 K CRI 70	On/Off, DALI, AutoDIM, StepDIM
LP4091.862-EN-T1-350-827	[T1] Typ I, Asymmetrisch, Seitenwurf - 111x48°	8470 lm	68 W	2700 K CRI 80	On/Off, DALI, AutoDIM, StepDIM
LP4091.862-EN-T1-350-830	[T1] Typ I, Asymmetrisch, Seitenwurf - 111x48°	8470 lm	68 W	3000 K CRI 80	On/Off, DALI, AutoDIM, StepDIM
LP4091.862-EN-T1-350-840	[T1] Typ I, Asymmetrisch, Seitenwurf - 111x48°	8470 lm	68 W	4000 K CRI 80	On/Off, DALI, AutoDIM, StepDIM
LP4091.862-EN-T1-500-740	[T1] Typ I, Asymmetrisch, Seitenwurf - 111x48°	14345 lm	97 W	4000 K CRI 70	On/Off, DALI, AutoDIM, StepDIM
LP4091.862-EN-T1-500-827	[T1] Typ I, Asymmetrisch, Seitenwurf - 111x48°	11585 lm	97 W	2700 K CRI 80	On/Off, DALI, AutoDIM, StepDIM
LP4091.862-EN-T1-500-830	[T1] Typ I, Asymmetrisch, Seitenwurf - 111x48°	11585 lm	97 W	3000 K CRI 80	On/Off, DALI, AutoDIM, StepDIM
LP4091.862-EN-T1-500-840	[T1] Typ I, Asymmetrisch, Seitenwurf - 111x48°	11585 lm	97 W	4000 K CRI 80	On/Off, DALI, AutoDIM, StepDIM
LP4091.862-EN-T1-700-740	[T1] Typ I, Asymmetrisch, Seitenwurf - 111x48°	18625 lm	135 W	4000 K CRI 70	On/Off, DALI, AutoDIM, StepDIM
LP4091.862-EN-T1-700-827	[T1] Typ I, Asymmetrisch, Seitenwurf - 111x48°	14995 lm	135 W	2700 K CRI 80	On/Off, DALI, AutoDIM, StepDIM
LP4091.862-EN-T1-700-830	[T1] Typ I, Asymmetrisch, Seitenwurf - 111x48°	14995 lm	135 W	3000 K CRI 80	On/Off, DALI, AutoDIM, StepDIM
LP4091.862-EN-T1-700-840	[T1] Typ I, Asymmetrisch, Seitenwurf - 111x48°	14995 lm	135 W	4000 K CRI 80	On/Off, DALI, AutoDIM, StepDIM
LP4091.862-EN-T2-2-350-740	[T2] Typ II, Asymmetrisch, Seitenwurf - 133x48°	9015 lm	68 W	4000 K CRI 70	On/Off, DALI, AutoDIM, StepDIM
LP4091.862-EN-T2-2-350-827	[T2] Typ II, Asymmetrisch, Seitenwurf - 133x48°	7910 lm	68 W	2700 K CRI 80	On/Off, DALI, AutoDIM, StepDIM
LP4091.862-EN-T2-2-350-830	[T2] Typ II, Asymmetrisch, Seitenwurf - 133x48°	7910 lm	68 W	3000 K CRI 80	On/Off, DALI, AutoDIM, StepDIM
LP4091.862-EN-T2-2-350-840	[T2] Typ II, Asymmetrisch, Seitenwurf - 133x48°	7910 lm	68 W	4000 K CRI 80	On/Off, DALI, AutoDIM, StepDIM
LP4091.862-EN-T2-2-500-740	[T2] Typ II, Asymmetrisch, Seitenwurf - 133x48°	13395 lm	97 W	4000 K CRI 70	On/Off, DALI, AutoDIM, StepDIM
LP4091.862-EN-T2-2-500-827	[T2] Typ II, Asymmetrisch, Seitenwurf - 133x48°	11745 lm	97 W	2700 K CRI 80	On/Off, DALI, AutoDIM, StepDIM
LP4091.862-EN-T2-2-500-830	[T2] Typ II, Asymmetrisch, Seitenwurf - 133x48°	11745 lm	97 W	3000 K CRI 80	On/Off, DALI, AutoDIM, StepDIM
LP4091.862-EN-T2-2-500-840	[T2] Typ II, Asymmetrisch, Seitenwurf - 133x48°	11745 lm	97 W	4000 K CRI 80	On/Off, DALI, AutoDIM, StepDIM
LP4091.862-EN-T2-2-700-740	[T2] Typ II, Asymmetrisch, Seitenwurf - 133x48°	17785 lm	135 W	4000 K CRI 70	On/Off, DALI, AutoDIM, StepDIM
LP4091.862-EN-T2-2-700-827	[T2] Typ II, Asymmetrisch, Seitenwurf - 133x48°	15200 lm	135 W	2700 K CRI 80	On/Off, DALI, AutoDIM, StepDIM
LP4091.862-EN-T2-2-700-830	[T2] Typ II, Asymmetrisch, Seitenwurf - 133x48°	15200 lm	135 W	3000 K CRI 80	On/Off, DALI, AutoDIM, StepDIM
LP4091.862-EN-T2-2-700-840	[T2] Typ II, Asymmetrisch, Seitenwurf - 133x48°	15200 lm	135 W	4000 K CRI 80	On/Off, DALI, AutoDIM, StepDIM
LP4091.862-EN-T2-350-740	[T2] Typ II, Asymmetrisch, Seitenwurf - 133x48°	9015 lm	68 W	4000 K CRI 70	On/Off, DALI, AutoDIM, StepDIM
LP4091.862-EN-T2-350-827	[T2] Typ II, Asymmetrisch, Seitenwurf - 133x48°	7910 lm	68 W	2700 K CRI 80	On/Off, DALI, AutoDIM, StepDIM
LP4091.862-EN-T2-350-830	[T2] Typ II, Asymmetrisch, Seitenwurf - 133x48°	7910 lm	68 W	3000 K CRI 80	On/Off, DALI, AutoDIM, StepDIM
LP4091.862-EN-T2-350-840	[T2] Typ II, Asymmetrisch, Seitenwurf - 133x48°	7910 lm	68 W	4000 K CRI 80	On/Off, DALI, AutoDIM, StepDIM
LP4091.862-EN-T2-500-740	[T2] Typ II, Asymmetrisch, Seitenwurf - 133x48°	13395 lm	97 W	4000 K CRI 70	On/Off, DALI, AutoDIM, StepDIM
LP4091.862-EN-T2-500-827	[T2] Typ II, Asymmetrisch, Seitenwurf - 133x48°	11745 lm	97 W	2700 K CRI 80	On/Off, DALI, AutoDIM, StepDIM
LP4091.862-EN-T2-500-830	[T2] Typ II, Asymmetrisch, Seitenwurf - 133x48°	11745 lm	97 W	3000 K CRI 80	On/Off, DALI, AutoDIM, StepDIM
LP4091.862-EN-T2-500-840	[T2] Typ II, Asymmetrisch, Seitenwurf - 133x48°	11745 lm	97 W	4000 K CRI 80	On/Off, DALI, AutoDIM, StepDIM

**HPR Pazarlama A.Ş.**  
Başkent OSB 22. Cd. No: 2, Malıköy, Temelli,  
Sincan, 06909 Ankara, Turkey  
+90 312 267 54 30  
info@hepergroup.com

**HEPER Europe GmbH**  
Ahornweg 5a, 58675  
Hemer, Germany  
+49 237 2901 2975  
infoEU@hepergroup.com

Wir behalten uns das Recht vor, Spezifikationen ohne vorhergehende schriftliche Mitteilung zu ändern. Edition: 19.04.2024. Für die aktuelle Version besuchen Sie bitte heperlighting.com. Alle Helligkeits- (±%7 Toleranz) und Leistungswerte (±%10 Toleranz) sind laut den entsprechenden IES, CIE und geltenden Normen abgeleitet worden.

LP4091.862-EN-T2-700-740	[T2] Typ II, Asymmetrisch, Seitenwurf - 133x48°	17785 lm	135 W	4000 K CRI 70	On/Off, DALI, AutoDIM, StepDIM
LP4091.862-EN-T2-700-827	[T2] Typ II, Asymmetrisch, Seitenwurf - 133x48°	15200 lm	135 W	2700 K CRI 80	On/Off, DALI, AutoDIM, StepDIM
LP4091.862-EN-T2-700-830	[T2] Typ II, Asymmetrisch, Seitenwurf - 133x48°	15200 lm	135 W	3000 K CRI 80	On/Off, DALI, AutoDIM, StepDIM
LP4091.862-EN-T2-700-840	[T2] Typ II, Asymmetrisch, Seitenwurf - 133x48°	15200 lm	135 W	4000 K CRI 80	On/Off, DALI, AutoDIM, StepDIM
LP4091.862-EN-T3-350-740	[T3] Typ III, Asymmetrisch, Seitenwurf - 143x63°	8625 lm	68 W	4000 K CRI 70	On/Off, DALI, AutoDIM, StepDIM
LP4091.862-EN-T3-350-827	[T3] Typ III, Asymmetrisch, Seitenwurf - 143x63°	7565 lm	68 W	2700 K CRI 80	On/Off, DALI, AutoDIM, StepDIM
LP4091.862-EN-T3-350-830	[T3] Typ III, Asymmetrisch, Seitenwurf - 143x63°	7565 lm	68 W	3000 K CRI 80	On/Off, DALI, AutoDIM, StepDIM
LP4091.862-EN-T3-350-840	[T3] Typ III, Asymmetrisch, Seitenwurf - 143x63°	7565 lm	68 W	4000 K CRI 80	On/Off, DALI, AutoDIM, StepDIM
LP4091.862-EN-T3-500-740	[T3] Typ III, Asymmetrisch, Seitenwurf - 143x63°	12800 lm	97 W	4000 K CRI 70	On/Off, DALI, AutoDIM, StepDIM
LP4091.862-EN-T3-500-827	[T3] Typ III, Asymmetrisch, Seitenwurf - 143x63°	10780 lm	97 W	2700 K CRI 80	On/Off, DALI, AutoDIM, StepDIM
LP4091.862-EN-T3-500-830	[T3] Typ III, Asymmetrisch, Seitenwurf - 143x63°	10780 lm	97 W	3000 K CRI 80	On/Off, DALI, AutoDIM, StepDIM
LP4091.862-EN-T3-500-840	[T3] Typ III, Asymmetrisch, Seitenwurf - 143x63°	10780 lm	97 W	4000 K CRI 80	On/Off, DALI, AutoDIM, StepDIM
LP4091.862-EN-T3-700-740	[T3] Typ III, Asymmetrisch, Seitenwurf - 143x63°	16620 lm	135 W	4000 K CRI 70	On/Off, DALI, AutoDIM, StepDIM
LP4091.862-EN-T3-700-827	[T3] Typ III, Asymmetrisch, Seitenwurf - 143x63°	13955 lm	135 W	2700 K CRI 80	On/Off, DALI, AutoDIM, StepDIM
LP4091.862-EN-T3-700-830	[T3] Typ III, Asymmetrisch, Seitenwurf - 143x63°	13955 lm	135 W	3000 K CRI 80	On/Off, DALI, AutoDIM, StepDIM
LP4091.862-EN-T3-700-840	[T3] Typ III, Asymmetrisch, Seitenwurf - 143x63°	13955 lm	135 W	4000 K CRI 80	On/Off, DALI, AutoDIM, StepDIM
LP4091.862-EN-T4-350-740	[T4] Typ IV, Asymmetrisch, Vorwärtswurf - 117x64°	9035 lm	68 W	4000 K CRI 70	On/Off, DALI, AutoDIM, StepDIM
LP4091.862-EN-T4-350-827	[T4] Typ IV, Asymmetrisch, Vorwärtswurf - 117x64°	7930 lm	68 W	2700 K CRI 80	On/Off, DALI, AutoDIM, StepDIM
LP4091.862-EN-T4-350-830	[T4] Typ IV, Asymmetrisch, Vorwärtswurf - 117x64°	7930 lm	68 W	3000 K CRI 80	On/Off, DALI, AutoDIM, StepDIM
LP4091.862-EN-T4-350-840	[T4] Typ IV, Asymmetrisch, Vorwärtswurf - 117x64°	7930 lm	68 W	4000 K CRI 80	On/Off, DALI, AutoDIM, StepDIM
LP4091.862-EN-T4-500-740	[T4] Typ IV, Asymmetrisch, Vorwärtswurf - 117x64°	13425 lm	97 W	4000 K CRI 70	On/Off, DALI, AutoDIM, StepDIM
LP4091.862-EN-T4-500-827	[T4] Typ IV, Asymmetrisch, Vorwärtswurf - 117x64°	11210 lm	97 W	2700 K CRI 80	On/Off, DALI, AutoDIM, StepDIM
LP4091.862-EN-T4-500-830	[T4] Typ IV, Asymmetrisch, Vorwärtswurf - 117x64°	11210 lm	97 W	3000 K CRI 80	On/Off, DALI, AutoDIM, StepDIM
LP4091.862-EN-T4-500-840	[T4] Typ IV, Asymmetrisch, Vorwärtswurf - 117x64°	11210 lm	97 W	4000 K CRI 80	On/Off, DALI, AutoDIM, StepDIM
LP4091.862-EN-T4-700-740	[T4] Typ IV, Asymmetrisch, Vorwärtswurf - 117x64°	17425 lm	135 W	4000 K CRI 70	On/Off, DALI, AutoDIM, StepDIM
LP4091.862-EN-T4-700-827	[T4] Typ IV, Asymmetrisch, Vorwärtswurf - 117x64°	14510 lm	135 W	2700 K CRI 80	On/Off, DALI, AutoDIM, StepDIM
LP4091.862-EN-T4-700-830	[T4] Typ IV, Asymmetrisch, Vorwärtswurf - 117x64°	14510 lm	135 W	3000 K CRI 80	On/Off, DALI, AutoDIM, StepDIM
LP4091.862-EN-T4-700-840	[T4] Typ IV, Asymmetrisch, Vorwärtswurf - 117x64°	14510 lm	135 W	4000 K CRI 80	On/Off, DALI, AutoDIM, StepDIM
LP4091.862-EN-T5-350-740	[T5] Typ V, Symmetrisch - 117°	9375 lm	68 W	4000 K CRI 70	On/Off, DALI, AutoDIM, StepDIM
LP4091.862-EN-T5-350-827	[T5] Typ V, Symmetrisch - 117°	8230 lm	68 W	2700 K CRI 80	On/Off, DALI, AutoDIM, StepDIM
LP4091.862-EN-T5-350-830	[T5] Typ V, Symmetrisch - 117°	8230 lm	68 W	3000 K CRI 80	On/Off, DALI, AutoDIM, StepDIM
LP4091.862-EN-T5-350-840	[T5] Typ V, Symmetrisch - 117°	8230 lm	68 W	4000 K CRI 80	On/Off, DALI, AutoDIM, StepDIM
LP4091.862-EN-T5-500-740	[T5] Typ V, Symmetrisch - 117°	13940 lm	97 W	4000 K CRI 70	On/Off, DALI, AutoDIM, StepDIM
LP4091.862-EN-T5-500-827	[T5] Typ V, Symmetrisch - 117°	11815 lm	97 W	2700 K CRI 80	On/Off, DALI, AutoDIM, StepDIM

**HPR Pazarlama A.Ş.**  
Başkent OSB 22. Cd. No: 2, Malıköy, Temelli,  
Sincan, 06909 Ankara, Turkey  
+90 312 267 54 30  
info@hepergroup.com

**HEPER Europe GmbH**  
Ahornweg 5a, 58675  
Hemer, Germany  
+49 237 2901 2975  
infoEU@hepergroup.com

Wir behalten uns das Recht vor, Spezifikationen ohne vorhergehende schriftliche Mitteilung zu ändern. Edition: 19.04.2024. Für die aktuelle Version besuchen Sie bitte heperlighting.com. Alle Helligkeits- (±%7 Toleranz) und Leistungswerte (±%10 Toleranz) sind laut den entsprechenden IES, CIE und geltenden Normen abgeleitet worden.

LP4091.862-EN-T5-500-830	[T5] Typ V, Symmetrisch - 117°	11815 lm	97 W	3000 K CRI 80	On/Off, DALI, AutoDIM, StepDIM
LP4091.862-EN-T5-500-840	[T5] Typ V, Symmetrisch - 117°	11815 lm	97 W	4000 K CRI 80	On/Off, DALI, AutoDIM, StepDIM
LP4091.862-EN-T5-700-740	[T5] Typ V, Symmetrisch - 117°	18085 lm	135 W	4000 K CRI 70	On/Off, DALI, AutoDIM, StepDIM
LP4091.862-EN-T5-700-827	[T5] Typ V, Symmetrisch - 117°	15290 lm	135 W	2700 K CRI 80	On/Off, DALI, AutoDIM, StepDIM
LP4091.862-EN-T5-700-830	[T5] Typ V, Symmetrisch - 117°	15290 lm	135 W	3000 K CRI 80	On/Off, DALI, AutoDIM, StepDIM
LP4091.862-EN-T5-700-840	[T5] Typ V, Symmetrisch - 117°	15290 lm	135 W	4000 K CRI 80	On/Off, DALI, AutoDIM, StepDIM
LP4091.862-EN-P4-350-740	[P4] Spezielle Fussgängerüberweg Verteilung, rechte Verkehrsseite - 20x78°	9375 lm	68 W	4000 K CRI 70	On/Off, DALI, AutoDIM, StepDIM
LP4091.862-EN-P4-350-827	[P4] Spezielle Fussgängerüberweg Verteilung, rechte Verkehrsseite - 20x78°	8230 lm	68 W	2700 K CRI 80	On/Off, DALI, AutoDIM, StepDIM
LP4091.862-EN-P4-350-830	[P4] Spezielle Fussgängerüberweg Verteilung, rechte Verkehrsseite - 20x78°	8230 lm	68 W	3000 K CRI 80	On/Off, DALI, AutoDIM, StepDIM
LP4091.862-EN-P4-350-840	[P4] Spezielle Fussgängerüberweg Verteilung, rechte Verkehrsseite - 20x78°	8230 lm	68 W	4000 K CRI 80	On/Off, DALI, AutoDIM, StepDIM
LP4091.862-EN-P4-500-740	[P4] Spezielle Fussgängerüberweg Verteilung, rechte Verkehrsseite - 20x78°	13940 lm	97 W	4000 K CRI 70	On/Off, DALI, AutoDIM, StepDIM
LP4091.862-EN-P4-500-827	[P4] Spezielle Fussgängerüberweg Verteilung, rechte Verkehrsseite - 20x78°	11655 lm	97 W	2700 K CRI 80	On/Off, DALI, AutoDIM, StepDIM
LP4091.862-EN-P4-500-830	[P4] Spezielle Fussgängerüberweg Verteilung, rechte Verkehrsseite - 20x78°	11655 lm	97 W	3000 K CRI 80	On/Off, DALI, AutoDIM, StepDIM
LP4091.862-EN-P4-500-840	[P4] Spezielle Fussgängerüberweg Verteilung, rechte Verkehrsseite - 20x78°	11655 lm	97 W	4000 K CRI 80	On/Off, DALI, AutoDIM, StepDIM
LP4091.862-EN-P4-700-740	[P4] Spezielle Fussgängerüberweg Verteilung, rechte Verkehrsseite - 20x78°	18100 lm	135 W	4000 K CRI 70	On/Off, DALI, AutoDIM, StepDIM
LP4091.862-EN-P4-700-827	[P4] Spezielle Fussgängerüberweg Verteilung, rechte Verkehrsseite - 20x78°	15030 lm	135 W	2700 K CRI 80	On/Off, DALI, AutoDIM, StepDIM
LP4091.862-EN-P4-700-830	[P4] Spezielle Fussgängerüberweg Verteilung, rechte Verkehrsseite - 20x78°	15030 lm	135 W	3000 K CRI 80	On/Off, DALI, AutoDIM, StepDIM
LP4091.862-EN-P4-700-840	[P4] Spezielle Fussgängerüberweg Verteilung, rechte Verkehrsseite - 20x78°	15030 lm	135 W	4000 K CRI 80	On/Off, DALI, AutoDIM, StepDIM