

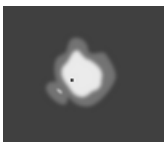
PRIFMA PT AFX 3 Module

LP2046.863-EN

CE UK CA IK08 IP66



ПРЕДСТОЯЩИЙ



[P4]

Специальное распределение пешеходных переходов - движение по правой стороне - 20x78°



[T1]

Тип I, Асимметричный, Боковой - 111x48°



[T2]

Тип II, Асимметричный, Боковой - 133x48°



[T2-2]

Тип II, Асимметричный, Боковой - 149x54°



[T3]

Тип III, Асимметричный, Боковой - 143x63°



[T4]

Тип IV, Асимметричный, Передний - 117x64°



[T5]

Тип V, Симметричный -

HPR Pazarlama A.Ş.
Başkent OSB 22. Cd. No: 2, Malıköy, Temelli,
Sincan, 06909 Ankara, Turkey
+90 312 267 54 30
info@hepergroup.com

HEPER Europe GmbH
Ahornweg 5a, 58675
Nemer, Germany
+49 237 2901 2975
infoEU@hepergroup.com

Варианты

Распределение света	[P4] 20x78°, [T1] 111x48°, [T2] 133x48°, [T2-2] 149x54°, [T3] 143x63°, [T4] 117x64°, [T5] 117°
Поток доставляемых люменов	5675 - 13800 lm
Номинальная входная мощность	50 - 100 W
Цветовая температура	2700 K CRI 80, 3000 K CRI 80, 4000 K CRI 70, 4000 K CRI 80
Рейтинг ошибок	B2-U0-G1, B2-U1-G1, B3-U1-G2, B2-U1-G2, B3-U1-G1, B1-U0-G1, B1-U1-G1, B2-U0-G0, B3-U0-G1, B3-U0-G0
Срок службы L90B50 (час)	>102, 000
Срок службы L80B50 (час)	>102, 000

Опции

Контроль	On/Off, DALI
Цвет изделия	
Высота	3m, 4m, 5m, 6m

Дополнительно

Световой поток	Постоянный световой поток
Проконсультируйтесь с заводом-изготовителем	Class II, 120-277V 50/60Hz

Техническая информация

Монтаж	Прямой монтаж на столб
Корпус	Коррозионно-стойкий алюминиевый корпус морского класса
Отделка	Предварительная обработка хроматом с последующим электростатическим порошковым покрытием
Крепеж	Нержавеющая сталь (марка 304)
Прокладка	Жидкий силикон
Линза / Отражатель	Линзы ПММА с высокой оптической эффективностью
Стекло / Диффузор	Закаленное безопасное стекло
Защита от ударов	IK08
Защита от проникновения	IP66
Входное напряжение	220-240V 50/60Hz
Класс изоляции	Class I
Вес	10.8 kg
Светодиодный модуль	Светодиоды высокой мощности на печатной плате с металлическим сердечником
Пускатель	Внутренний светодиодный пускатель
Защита пускателя от перенапряжения	10/6 kV
Коэффициент мощности	> 0.90
Через проводку	Один кабельный ввод
Рабочая температура	-40...50°C
Кабель	0.2 м гибкого кабеля

Мы оставляем за собой право изменять технические характеристики без предварительного письменного уведомления. Издание: 20.03.2024. Для получения текущей версии посетите heperlighting.com. Все значения потока (допуск ±7%) и мощности (допуск ±10%) получены в соответствии с соответствующими стандартами IES, CIE и применимыми стандартами.

HPR Pazarlama A.Ş.
Başkent OSB 22. Cd. No: 2, Malıköy, Temelli,
Sincan, 06909 Ankara, Turkey
+90 312 267 54 30
info@hepergroup.com

HEPER Europe GmbH
Ahornweg 5a, 58675
Hemer, Germany
+49 237 2901 2975
infoEU@hepergroup.com

Мы оставляем за собой право изменять
технические характеристики без
предварительного письменного уведомления.
Издание: 20.03.2024. Для получения текущей
версии посетите heperlighting.com. Все
значения потока (допуск $\pm 7\%$) и мощности
(допуск $\pm 10\%$) получены в соответствии с
соответствующими стандартами IES, CIE и
применимыми стандартами.

Опоры (Заказывается отдельно)


Конические алюминиевые опоры с фланцевой пластиной

	Код продукта	Высота	Диаметр / Размеры	Диаметр патрубка
	PAFK.D114	3m, 4m, 5m m	Ø114mm	Ø60mm, Ø76mm mm
	PAFK.D122	4m, 5m, 6m m	Ø122mm	Ø60mm, Ø76mm mm
	PAFK.D148	6m, 7m, 8m m	Ø148mm	Ø60mm, Ø76mm mm
	PAFK.D165	6m, 7m, 8m, 9m m	Ø165mm	Ø76mm, Ø90mm mm
	PAFK.D180	10m, 8m, 9m m	Ø180mm	Ø76mm, Ø90mm mm
	PAFK.D200	10m, 11m, 12m m	Ø200mm	Ø76mm, Ø90mm mm








Конические алюминиевые опоры со встроенным основанием

	Код продукта	Высота	Диаметр / Размеры	Диаметр патрубка
	PABK.D114	3m, 4m, 5m m	Ø114mm	Ø60mm, Ø76mm mm
	PABK.D122	4m, 5m, 6m, 7m m	Ø122mm	Ø60mm, Ø76mm mm
	PABK.D148	6m, 7m, 8m m	Ø148mm	Ø60mm, Ø76mm mm
	PABK.D165	6m, 7m, 8m, 9m m	Ø165mm	Ø76mm, Ø90mm mm
	PABK.D180	10m, 8m, 9m m	Ø180mm	Ø76mm, Ø90mm mm
	PABK.D200	10m, 11m, 12m m	Ø200mm	Ø76mm, Ø90mm mm

Цилиндрические алюминиевые опоры с фланцевой пластиной

	Код продукта	Высота	Диаметр / Размеры	Диаметр патрубка
	PAFC.D114	3m, 4m, 5m m	Ø114mm	Ø114mm mm
	PAFC.D122	3m, 4m, 5m, 6m m	Ø122mm	Ø122mm mm
	PAFC.D148	6m, 7m, 8m m	Ø148mm	Ø148mm mm
	PAFC.D165	6m, 7m, 8m, 9m m	Ø165mm	Ø165mm mm

Название проекта		Тип		Количество	
Дата		Примечание			
LP2046.863-EN-___-___-___-___-EN-C1-___-___-___-___					

Распределение света	Номинальная входная мощность	Цветовая температура	Контроль	Цвета изделия	
<p>[P4] Специальное распределение пешеходных переходов - движение по правой стороне - 20x78°</p> <p>[T1] Тип I, Асимметричный, Боковой - 111x48°</p> <p>[T2] Тип II, Асимметричный, Боковой - 133x48°</p> <p>[T2-2] Тип II, Асимметричный, Боковой - 149x54°</p> <p>[T3] Тип III, Асимметричный, Боковой - 143x63°</p> <p>[T4] Тип IV, Асимметричный, Передний - 117x64°</p> <p>[T5] Тип V, Симметричный - 117°</p>	<p>[350] 50 W</p> <p>[500] 72 W</p> <p>[700] 100 W</p>	<p>[827] 2700 K CRI 80</p> <p>[830] 3000 K CRI 80</p> <p>[740] 4000 K CRI 70</p> <p>[840] 4000 K CRI 80</p>	<p>[ONOFF] On/Off</p> <p>[DALI] DALI</p>	<p>[HM1]  Черный</p> <p>[HM2]  Темно-серый</p> <p>[HM3]  Антрацитово-серый</p> <p>[HM4]  Светло-серый</p> <p>[HM5]  Белый</p> <p>[HM6]  Бронза</p> <p>[CC]  Индивидуальный цвет (укажите код RAL)</p>	
Высота	Дополнительно				

[H3] 3m	Световой поток
[H4] 4m	[CLO] Постоянный световой поток
[H5] 5m	Проконсультируйтесь с заводом- изготовителем
[H6] 6m	[C2] Class II [UNI] 120-277V 50/60Hz

Код варианта	Распределение света	Поток доставляемых люменов	Номинальная входная мощность	Цветовая температура	Контроль
LP2046.863-EN-T1-350-740	[T1] Тип I, Асимметричный, Боковой - 111x48°	7240 lm	50 W	4000 K CRI 70	On/Off
LP2046.863-EN-T1-350-827	[T1] Тип I, Асимметричный, Боковой - 111x48°	6350 lm	50 W	2700 K CRI 80	On/Off
LP2046.863-EN-T1-350-830	[T1] Тип I, Асимметричный, Боковой - 111x48°	6350 lm	50 W	3000 K CRI 80	On/Off
LP2046.863-EN-T1-350-840	[T1] Тип I, Асимметричный, Боковой - 111x48°	6350 lm	50 W	4000 K CRI 80	On/Off
LP2046.863-EN-T1-500-740	[T1] Тип I, Асимметричный, Боковой - 111x48°	10150 lm	72 W	4000 K CRI 70	On/Off
LP2046.863-EN-T1-500-827	[T1] Тип I, Асимметричный, Боковой - 111x48°	9000 lm	72 W	2700 K CRI 80	On/Off
LP2046.863-EN-T1-500-830	[T1] Тип I, Асимметричный, Боковой - 111x48°	9040 lm	72 W	3000 K CRI 80	On/Off
LP2046.863-EN-T1-500-840	[T1] Тип I, Асимметричный, Боковой - 111x48°	9000 lm	72 W	4000 K CRI 80	On/Off
LP2046.863-EN-T1-700-740	[T1] Тип I, Асимметричный, Боковой - 111x48°	13120 lm	100 W	4000 K CRI 70	On/Off
LP2046.863-EN-T1-700-827	[T1] Тип I, Асимметричный, Боковой - 111x48°	11635 lm	100 W	2700 K CRI 80	On/Off
LP2046.863-EN-T1-700-830	[T1] Тип I, Асимметричный, Боковой - 111x48°	11715 lm	100 W	3000 K CRI 80	On/Off
LP2046.863-EN-T1-700-840	[T1] Тип I, Асимметричный, Боковой - 111x48°	11635 lm	100 W	4000 K CRI 80	On/Off
LP2046.863-EN-T2-350-740	[T2] Тип II, Асимметричный, Боковой - 133x48°	6760 lm	50 W	4000 K CRI 70	On/Off
LP2046.863-EN-T2-350-827	[T2] Тип II, Асимметричный, Боковой - 133x48°	5930 lm	50 W	2700 K CRI 80	On/Off
LP2046.863-EN-T2-350-830	[T2] Тип II, Асимметричный, Боковой - 133x48°	5930 lm	50 W	3000 K CRI 80	On/Off
LP2046.863-EN-T2-350-840	[T2] Тип II, Асимметричный, Боковой - 133x48°	5930 lm	50 W	4000 K CRI 80	On/Off
LP2046.863-EN-T2-500-740	[T2] Тип II, Асимметричный, Боковой - 133x48°	10675 lm	72 W	4000 K CRI 70	On/Off
LP2046.863-EN-T2-500-827	[T2] Тип II, Асимметричный, Боковой - 133x48°	9020 lm	72 W	2700 K CRI 80	On/Off
LP2046.863-EN-T2-500-830	[T2] Тип II, Асимметричный, Боковой - 133x48°	9510 lm	72 W	3000 K CRI 80	On/Off
LP2046.863-EN-T2-500-840	[T2] Тип II, Асимметричный, Боковой - 133x48°	9020 lm	72 W	4000 K CRI 80	On/Off
LP2046.863-EN-T2-700-740	[T2] Тип II, Асимметричный, Боковой - 133x48°	13800 lm	100 W	4000 K CRI 70	On/Off
LP2046.863-EN-T2-700-827	[T2] Тип II, Асимметричный, Боковой - 133x48°	11665 lm	100 W	2700 K CRI 80	On/Off
LP2046.863-EN-T2-700-830	[T2] Тип II, Асимметричный, Боковой - 133x48°	12323 lm	100 W	3000 K CRI 80	On/Off
LP2046.863-EN-T2-700-840	[T2] Тип II, Асимметричный, Боковой - 133x48°	11665 lm	100 W	4000 K CRI 80	On/Off
LP2046.863-EN-T2-2-350-740	[T2] Тип II, Асимметричный, Боковой - 149x54°	6870 lm	50 W	4000 K CRI 70	On/Off
LP2046.863-EN-T2-2-350-827	[T2] Тип II, Асимметричный, Боковой - 149x54°	6030 lm	50 W	2700 K CRI 80	On/Off
LP2046.863-EN-T2-2-350-830	[T2] Тип II, Асимметричный, Боковой - 149x54°	6030 lm	50 W	3000 K CRI 80	On/Off
LP2046.863-EN-T2-2-350-840	[T2] Тип II, Асимметричный, Боковой - 149x54°	6030 lm	50 W	4000 K CRI 80	On/Off
LP2046.863-EN-T2-2-500-740	[T2] Тип II, Асимметричный, Боковой - 149x54°	10150 lm	72 W	4000 K CRI 70	On/Off
LP2046.863-EN-T2-2-500-827	[T2] Тип II, Асимметричный, Боковой - 149x54°	8800 lm	72 W	2700 K CRI 80	On/Off
LP2046.863-EN-T2-2-500-830	[T2] Тип II, Асимметричный, Боковой - 149x54°	9040 lm	72 W	3000 K CRI 80	On/Off
LP2046.863-EN-T2-2-500-840	[T2] Тип II, Асимметричный, Боковой - 149x54°	8800 lm	72 W	4000 K CRI 80	On/Off
LP2046.863-EN-T2-2-700-740	[T2] Тип II, Асимметричный, Боковой - 149x54°	13120 lm	100 W	4000 K CRI 70	On/Off
LP2046.863-EN-T2-2-700-827	[T2] Тип II, Асимметричный, Боковой - 149x54°	11375 lm	100 W	2700 K CRI 80	On/Off
LP2046.863-EN-T2-2-700-830	[T2] Тип II, Асимметричный, Боковой - 149x54°	11715 lm	100 W	3000 K CRI 80	On/Off
LP2046.863-EN-T2-2-700-840	[T2] Тип II, Асимметричный, Боковой - 149x54°	11375 lm	100 W	4000 K CRI 80	On/Off
LP2046.863-EN-T3-350-740	[T3] Тип III, Асимметричный, Боковой - 143x63°	6470 lm	50 W	4000 K CRI 70	On/Off
LP2046.863-EN-T3-350-827	[T3] Тип III, Асимметричный, Боковой - 143x63°	5675 lm	50 W	2700 K CRI 80	On/Off
LP2046.863-EN-T3-350-830	[T3] Тип III, Асимметричный, Боковой - 143x63°	5675 lm	50 W	3000 K CRI 80	On/Off
LP2046.863-EN-T3-350-840	[T3] Тип III, Асимметричный, Боковой - 143x63°	5675 lm	50 W	4000 K CRI 80	On/Off

HPR Pazarlama A.Ş.

Başkent OSB 22. Cd. No: 2, Malıköy, Temelli,
Sincan, 06909 Ankara, Turkey
+90 312 267 54 30
info@hepergroup.com

HEPER Europe GmbH

Ahornweg 5a, 58675
Nemer, Germany
+49 237 2901 2975
infoEU@hepergroup.com

Мы оставляем за собой право изменять технические характеристики без предварительного письменного уведомления. Издание: 20.03.2024. Для получения текущей версии посетите heperlighting.com. Все значения потока (допуск ±7%) и мощности (допуск ±10%) получены в соответствии с соответствующими стандартами IES, CIE и применимыми стандартами.

LP2046.863-EN-T3-500-740	[T3] Тип III, Асимметричный, Боковой - 143x63°	9550 lm	72 W	4000 K CRI 70	On/Off
LP2046.863-EN-T3-500-830	[T3] Тип III, Асимметричный, Боковой - 143x63°	8505 lm	72 W	3000 K CRI 80	On/Off
LP2046.863-EN-T3-700-740	[T3] Тип III, Асимметричный, Боковой - 143x63°	12345 lm	100 W	4000 K CRI 70	On/Off
LP2046.863-EN-T3-700-827	[T3] Тип III, Асимметричный, Боковой - 143x63°	10800 lm	100 W	2700 K CRI 80	On/Off
LP2046.863-EN-T3-700-830	[T3] Тип III, Асимметричный, Боковой - 143x63°	11020 lm	100 W	3000 K CRI 80	On/Off
LP2046.863-EN-T3-700-840	[T3] Тип III, Асимметричный, Боковой - 143x63°	10800 lm	100 W	4000 K CRI 80	On/Off
LP2046.863-EN-T4-350-740	[T4] Тип IV, Асимметричный, Передний - 117x64°	6775 lm	50 W	4000 K CRI 70	On/Off
LP2046.863-EN-T4-350-827	[T4] Тип IV, Асимметричный, Передний - 117x64°	5945 lm	50 W	2700 K CRI 80	On/Off
LP2046.863-EN-T4-350-830	[T4] Тип IV, Асимметричный, Передний - 117x64°	5945 lm	50 W	3000 K CRI 80	On/Off
LP2046.863-EN-T4-350-840	[T4] Тип IV, Асимметричный, Передний - 117x64°	5945 lm	50 W	4000 K CRI 80	On/Off
LP2046.863-EN-T4-500-740	[T4] Тип IV, Асимметричный, Передний - 117x64°	10005 lm	72 W	4000 K CRI 70	On/Off
LP2046.863-EN-T4-500-827	[T4] Тип IV, Асимметричный, Передний - 117x64°	8795 lm	72 W	2700 K CRI 80	On/Off
LP2046.863-EN-T4-500-830	[T4] Тип IV, Асимметричный, Передний - 117x64°	8910 lm	72 W	3000 K CRI 80	On/Off
LP2046.863-EN-T4-500-840	[T4] Тип IV, Асимметричный, Передний - 117x64°	8795 lm	72 W	4000 K CRI 80	On/Off
LP2046.863-EN-T4-700-740	[T4] Тип IV, Асимметричный, Передний - 117x64°	12935 lm	100 W	4000 K CRI 70	On/Off
LP2046.863-EN-T4-700-827	[T4] Тип IV, Асимметричный, Передний - 117x64°	11230 lm	100 W	2700 K CRI 80	On/Off
LP2046.863-EN-T4-700-830	[T4] Тип IV, Асимметричный, Передний - 117x64°	11550 lm	100 W	3000 K CRI 80	On/Off
LP2046.863-EN-T4-700-840	[T4] Тип IV, Асимметричный, Передний - 117x64°	11230 lm	100 W	4000 K CRI 80	On/Off
LP2046.863-EN-T5-350-740	[T5] Тип V, Симметричный - 117°	7035 lm	50 W	4000 K CRI 70	On/Off
LP2046.863-EN-T5-350-827	[T5] Тип V, Симметричный - 117°	6170 lm	50 W	2700 K CRI 80	On/Off
LP2046.863-EN-T5-350-830	[T5] Тип V, Симметричный - 117°	6170 lm	50 W	3000 K CRI 80	On/Off
LP2046.863-EN-T5-350-840	[T5] Тип V, Симметричный - 117°	6170 lm	50 W	4000 K CRI 80	On/Off
LP2046.863-EN-T5-500-740	[T5] Тип V, Симметричный - 117°	10615 lm	72 W	4000 K CRI 70	On/Off
LP2046.863-EN-T5-500-827	[T5] Тип V, Симметричный - 117°	9130 lm	72 W	2700 K CRI 80	On/Off
LP2046.863-EN-T5-500-830	[T5] Тип V, Симметричный - 117°	9380 lm	72 W	3000 K CRI 80	On/Off
LP2046.863-EN-T5-500-840	[T5] Тип V, Симметричный - 117°	9130 lm	72 W	4000 K CRI 80	On/Off
LP2046.863-EN-T5-700-740	[T5] Тип V, Симметричный - 117°	13720 lm	100 W	4000 K CRI 70	On/Off
LP2046.863-EN-T5-700-827	[T5] Тип V, Симметричный - 117°	11810 lm	100 W	2700 K CRI 80	On/Off
LP2046.863-EN-T5-700-830	[T5] Тип V, Симметричный - 117°	12250 lm	100 W	3000 K CRI 80	On/Off
LP2046.863-EN-T5-700-840	[T5] Тип V, Симметричный - 117°	11810 lm	100 W	4000 K CRI 80	On/Off
LP2046.863-EN-P4-350-740	[P4] Специальное распределение пешеходных переходов - движение по правой стороне - 20x78°	7035 lm	50 W	4000 K CRI 70	On/Off
LP2046.863-EN-P4-350-827	[P4] Специальное распределение пешеходных переходов - движение по правой стороне - 20x78°	6170 lm	50 W	2700 K CRI 80	On/Off
LP2046.863-EN-P4-350-830	[P4] Специальное распределение пешеходных переходов - движение по правой стороне - 20x78°	6170 lm	50 W	3000 K CRI 80	On/Off
LP2046.863-EN-P4-350-840	[P4] Специальное распределение пешеходных переходов - движение по правой стороне - 20x78°	6170 lm	50 W	4000 K CRI 80	On/Off
LP2046.863-EN-P4-500-740	[P4] Специальное распределение пешеходных переходов - движение по правой стороне - 20x78°	10530 lm	72 W	4000 K CRI 70	On/Off
LP2046.863-EN-P4-500-827	[P4] Специальное распределение пешеходных переходов - движение по правой стороне - 20x78°	9020 lm	72 W	2700 K CRI 80	On/Off
LP2046.863-EN-P4-500-830	[P4] Специальное распределение пешеходных переходов - движение по правой стороне - 20x78°	9380 lm	72 W	3000 K CRI 80	On/Off

HPR Pazarlama A.Ş.

Başkent OSB 22. Cd. No: 2, Malıköy, Temelli,
Sincan, 06909 Ankara, Turkey
+90 312 267 54 30
info@hepergroup.com

HEPER Europe GmbH

Ahornweg 5a, 58675
Nemer, Germany
+49 237 2901 2975
infoEU@hepergroup.com

Мы оставляем за собой право изменять технические характеристики без предварительного письменного уведомления. Издание: 20.03.2024. Для получения текущей версии посетите heperlighting.com. Все значения потока (допуск ±7%) и мощности (допуск ±10%) получены в соответствии с соответствующими стандартами IES, CIE и применимыми стандартами.

LP2046.863-EN-P4-500-840	[P4] Специальное распределение пешеходных переходов - движение по правой стороне - 20x78°	9020 lm	72 W	4000 K CRI 80	On/Off
LP2046.863-EN-P4-700-740	[P4] Специальное распределение пешеходных переходов - движение по правой стороне - 20x78°	13610 lm	100 W	4000 K CRI 70	On/Off
LP2046.863-EN-P4-700-827	[P4] Специальное распределение пешеходных переходов - движение по правой стороне - 20x78°	11635 lm	100 W	2700 K CRI 80	On/Off
LP2046.863-EN-P4-700-830	[P4] Специальное распределение пешеходных переходов - движение по правой стороне - 20x78°	12155 lm	100 W	3000 K CRI 80	On/Off
LP2046.863-EN-P4-700-840	[P4] Специальное распределение пешеходных переходов - движение по правой стороне - 20x78°	11635 lm	100 W	4000 K CRI 80	On/Off