

PRIFMA PT AFX 1 Module

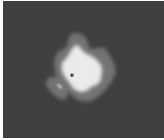
LP2046.861-EN



IK08 IP66



YAKINDA



[P4]

Özel yaya yolu dağılımı - 20x78°



[T1]

Tip I, Asimetrik, Kenara ışık atışı - 111x48°



[T2]

Tip II, Asimetrik, Kenara ışık atışı - 133x48°



[T2-2]

Tip II, Asimetrik, Kenara ışık atışı - 149x54°



[T3]

Tip III, Asimetrik, Kenara ışık atışı - 143x63°



[T4]

Tip IV, Asimetrik, İleri ışık atışı - 117x64°



[T5]

Tip V, Simetrik - 117°

Varyantlar

İşık dağılımı

[P4] 20x78°, [T1] 111x48°, [T2] 133x48°, [T2-2] 149x54°, [T3] 143x63°, [T4] 117x64°, [T5] 117°

İşık çıkış akısı

1975 - 4540 lm

Ölçülen giriş gücü

18 - 35 W

Renk sıcaklığı

2700 K CRI 80, 3000 K CRI 80, 4000 K CRI 70, 4000 K CRI 80

BUG derecelendirmesi

B1-U0-G1, B1-U0-G0, B2-U0-G1, B0-U0-G0, B2-U0-G0

Ömür L90B50 (saat)

>102, 000

Ömür L80B50 (saat)

>102, 000

Seçenekler

Kontrol

On/Off, DALI

Ürün renkleri



Yükseklik

3m, 4m, 5m, 6m

Ekstralar

İşık çıkışı

Sabit ışık çıkışı

Fabrikaya danışın

Class II, 120-277V 50/60Hz

Teknik bilgi

Montaj

Doğrudan direk montajı

Gövde

Korozyona dayanıklı, denizcilik sınıfı alüminyum gövde

Yüzey

Kromat dönüşüm ön işleme ve ardından elektrostatik toz boya

Bağlantı elemanları

Paslanmaz çelik (304 sınıfı)

Conta

Sıvı silikon

Lens / Reflektör

Yüksek optik verimli PMMA lens

Cam / Difüzör

Temperli emniyet camı

Darbe koruması

IK08

Koruma sınıfı

IP66

Giriş gerilimi

220-240V 50/60Hz

Yalıtım sınıfı

Class I

Ağırlık

7.4 kg

LED modül

PCB üzerine entegre edilmiş yüksek güçlü LEDler

Sürücü

Dahili LED Sürücü

Sürücü aşırı gerilim koruması

10/6 kV

Güç faktörü

> 0.90

Seri kabloları

Tek kablo girişi

Çalışma sıcaklığı

-40...50°C

Kablo

0.2 m esnek kablo

HPR Pazarlama A.Ş.

Başkent OSB 22. Cd. No: 2, Malıköy, Temelli, Sincan, 06909

Ankara, Turkey

+90 312 267 54 30

info@hepergroup.com

Yazılı uyarı olmadan teknik detayları değiştirme hakkımızı gizli tutuyoruz. Versiyon: 20.03.2024. Güncel versiyon için ziyaret edin: heperlighting.com. Tüm ışık akısı ($\pm 7\%$ tolerans) ve güç değerleri ($\pm 10\%$ tolerans) IES, CIE ve diğer uygulanabilir standartlara uygun olarak çıkarılmıştır.

Direkler (Ayrı sipariş edilecek)

Flanş plakalı konik alüminyum direkler

Ürün kodu	Yükseklik	Çap / Boyutlar	Spigot çapı
PAFK.D114	3m, 4m, 5m m	Ø114mm	Ø60mm, Ø76mm mm
PAFK.D122	4m, 5m, 6m m	Ø122mm	Ø60mm, Ø76mm mm
PAFK.D148	6m, 7m, 8m m	Ø148mm	Ø60mm, Ø76mm mm
PAFK.D165	6m, 7m, 8m, 9m m	Ø165mm	Ø76mm, Ø90mm mm
PAFK.D180	10m, 8m, 9m m	Ø180mm	Ø76mm, Ø90mm mm
PAFK.D200	10m, 11m, 12m m	Ø200mm	Ø76mm, Ø90mm mm

Gömülü tabanlı konik alüminyum direkler

Ürün kodu	Yükseklik	Çap / Boyutlar	Spigot çapı
PABK.D114	3m, 4m, 5m m	Ø114mm	Ø60mm, Ø76mm mm
PABK.D122	4m, 5m, 6m, 7m m	Ø122mm	Ø60mm, Ø76mm mm
PABK.D148	6m, 7m, 8m m	Ø148mm	Ø60mm, Ø76mm mm
PABK.D165	6m, 7m, 8m, 9m m	Ø165mm	Ø76mm, Ø90mm mm
PABK.D180	10m, 8m, 9m m	Ø180mm	Ø76mm, Ø90mm mm
PABK.D200	10m, 11m, 12m m	Ø200mm	Ø76mm, Ø90mm mm

Flanş plakalı silindirik alüminyum direkler

Ürün kodu	Yükseklik	Çap / Boyutlar	Spigot çapı
PAFC.D114	3m, 4m, 5m m	Ø114mm	Ø114mm mm
PAFC.D122	3m, 4m, 5m, 6m m	Ø122mm	Ø122mm mm
PAFC.D148	6m, 7m, 8m m	Ø148mm	Ø148mm mm
PAFC.D165	6m, 7m, 8m, 9m m	Ø165mm	Ø165mm mm

HPR Pazarlama A.Ş.

Başkent OSB 22. Cd. No: 2, Malıköy, Temelli, Sincan, 06909
Ankara, Turkey
+90 312 267 54 30
info@hepergroup.com

Yazılı uyarı olmadan teknik detayları değiştirme hakkımızı gizli tutuyoruz. Versiyon: 20.03.2024. Güncel versiyon için ziyaret edin: heperlighting.com. Tüm ışık akısı (±%7 tolerans) ve güç değerleri (±%10 tolerans) IES, CIE ve diğer uygulanabilir standartlara uygun olarak çıkarılmıştır.

Varyant kodu	Işık dağılımı	Işık çıkış akısı	Ölçülen giriş gücü	Renk sıcaklığı	Kontrol
LP2046.861-EN-T1-350-740	[T1] Tip I, Asimetrik, Kenara ışık atışı - 111x48°	2415 lm	18 W	4000 K CRI 70	On/Off
LP2046.861-EN-T1-350-827	[T1] Tip I, Asimetrik, Kenara ışık atışı - 111x48°	2115 lm	18 W	2700 K CRI 80	On/Off
LP2046.861-EN-T1-350-830	[T1] Tip I, Asimetrik, Kenara ışık atışı - 111x48°	2115 lm	18 W	3000 K CRI 80	On/Off
LP2046.861-EN-T1-350-840	[T1] Tip I, Asimetrik, Kenara ışık atışı - 111x48°	2115 lm	18 W	4000 K CRI 80	On/Off
LP2046.861-EN-T1-500-740	[T1] Tip I, Asimetrik, Kenara ışık atışı - 111x48°	3390 lm	25 W	4000 K CRI 70	On/Off
LP2046.861-EN-T1-500-827	[T1] Tip I, Asimetrik, Kenara ışık atışı - 111x48°	2895 lm	25 W	2700 K CRI 80	On/Off
LP2046.861-EN-T1-500-830	[T1] Tip I, Asimetrik, Kenara ışık atışı - 111x48°	2895 lm	25 W	3000 K CRI 80	On/Off
LP2046.861-EN-T1-500-840	[T1] Tip I, Asimetrik, Kenara ışık atışı - 111x48°	2895 lm	25 W	4000 K CRI 80	On/Off
LP2046.861-EN-T1-700-740	[T1] Tip I, Asimetrik, Kenara ışık atışı - 111x48°	4445 lm	35 W	4000 K CRI 70	On/Off
LP2046.861-EN-T1-700-827	[T1] Tip I, Asimetrik, Kenara ışık atışı - 111x48°	3750 lm	35 W	2700 K CRI 80	On/Off
LP2046.861-EN-T1-700-830	[T1] Tip I, Asimetrik, Kenara ışık atışı - 111x48°	3750 lm	35 W	3000 K CRI 80	On/Off
LP2046.861-EN-T1-700-840	[T1] Tip I, Asimetrik, Kenara ışık atışı - 111x48°	3750 lm	35 W	4000 K CRI 80	On/Off
LP2046.861-EN-T2-350-740	[T2] Tip II, Asimetrik, Kenara ışık atışı - 133x48°	2255 lm	18 W	4000 K CRI 70	On/Off
LP2046.861-EN-T2-350-827	[T2] Tip II, Asimetrik, Kenara ışık atışı - 133x48°	1975 lm	18 W	2700 K CRI 80	On/Off
LP2046.861-EN-T2-350-830	[T2] Tip II, Asimetrik, Kenara ışık atışı - 133x48°	1975 lm	18 W	3000 K CRI 80	On/Off
LP2046.861-EN-T2-350-840	[T2] Tip II, Asimetrik, Kenara ışık atışı - 133x48°	1975 lm	18 W	4000 K CRI 80	On/Off
LP2046.861-EN-T2-500-740	[T2] Tip II, Asimetrik, Kenara ışık atışı - 133x48°	3440 lm	25 W	4000 K CRI 70	On/Off
LP2046.861-EN-T2-500-827	[T2] Tip II, Asimetrik, Kenara ışık atışı - 133x48°	2935 lm	25 W	2700 K CRI 80	On/Off
LP2046.861-EN-T2-500-830	[T2] Tip II, Asimetrik, Kenara ışık atışı - 133x48°	2935 lm	25 W	3000 K CRI 80	On/Off
LP2046.861-EN-T2-500-840	[T2] Tip II, Asimetrik, Kenara ışık atışı - 133x48°	2935 lm	25 W	4000 K CRI 80	On/Off
LP2046.861-EN-T2-700-740	[T2] Tip II, Asimetrik, Kenara ışık atışı - 133x48°	4510 lm	35 W	4000 K CRI 70	On/Off
LP2046.861-EN-T2-700-827	[T2] Tip II, Asimetrik, Kenara ışık atışı - 133x48°	3800 lm	35 W	2700 K CRI 80	On/Off
LP2046.861-EN-T2-700-830	[T2] Tip II, Asimetrik, Kenara ışık atışı - 133x48°	3800 lm	35 W	3000 K CRI 80	On/Off
LP2046.861-EN-T2-700-840	[T2] Tip II, Asimetrik, Kenara ışık atışı - 133x48°	3800 lm	35 W	4000 K CRI 80	On/Off
LP2046.861-EN-T2-2-350-740	[T2] Tip II, Asimetrik, Kenara ışık atışı - 149x54°	2290 lm	18 W	4000 K CRI 70	On/Off
LP2046.861-EN-T2-2-350-827	[T2] Tip II, Asimetrik, Kenara ışık atışı - 149x54°	2010 lm	18 W	2700 K CRI 80	On/Off
LP2046.861-EN-T2-2-350-830	[T2] Tip II, Asimetrik, Kenara ışık atışı - 149x54°	2010 lm	18 W	3000 K CRI 80	On/Off
LP2046.861-EN-T2-2-350-840	[T2] Tip II, Asimetrik, Kenara ışık atışı - 149x54°	2010 lm	18 W	4000 K CRI 80	On/Off
LP2046.861-EN-T2-2-500-740	[T2] Tip II, Asimetrik, Kenara ışık atışı - 149x54°	3320 lm	25 W	4000 K CRI 70	On/Off
LP2046.861-EN-T2-2-500-827	[T2] Tip II, Asimetrik, Kenara ışık atışı - 149x54°	2830 lm	25 W	2700 K CRI 80	On/Off
LP2046.861-EN-T2-2-500-830	[T2] Tip II, Asimetrik, Kenara ışık atışı - 149x54°	2830 lm	25 W	3000 K CRI 80	On/Off
LP2046.861-EN-T2-2-500-840	[T2] Tip II, Asimetrik, Kenara ışık atışı - 149x54°	2830 lm	25 W	4000 K CRI 80	On/Off
LP2046.861-EN-T2-2-700-740	[T2] Tip II, Asimetrik, Kenara ışık atışı - 149x54°	4370 lm	35 W	4000 K CRI 70	On/Off
LP2046.861-EN-T2-2-700-827	[T2] Tip II, Asimetrik, Kenara ışık atışı - 149x54°	3665 lm	35 W	2700 K CRI 80	On/Off
LP2046.861-EN-T2-2-700-830	[T2] Tip II, Asimetrik, Kenara ışık atışı - 149x54°	3665 lm	35 W	3000 K CRI 80	On/Off
LP2046.861-EN-T2-2-700-840	[T2] Tip II, Asimetrik, Kenara ışık atışı - 149x54°	3665 lm	35 W	4000 K CRI 80	On/Off
LP2046.861-EN-T3-350-740	[T3] Tip III, Asimetrik, Kenara ışık atışı - 143x63°	2155 lm	18 W	4000 K CRI 70	On/Off
LP2046.861-EN-T3-350-827	[T3] Tip III, Asimetrik, Kenara ışık atışı - 143x63°	1980 lm	18 W	2700 K CRI 80	On/Off
LP2046.861-EN-T3-350-830	[T3] Tip III, Asimetrik, Kenara ışık atışı - 143x63°	1980 lm	18 W	3000 K CRI 80	On/Off

HPR Pazarlama A.Ş.

Başkent OSB 22. Cd. No: 2, Malıköy, Temelli, Sincan, 06909
Ankara, Turkey
+90 312 267 54 30
info@hepergroup.com

Yazılı uyarı olmadan teknik detayları değiştirme hakkımızı gizli tutuyoruz. Versiyon: 20.03.2024. Güncel versiyon için ziyaret edin: heperlighting.com. Tüm ışık akısı ($\pm 7\%$ tolerans) ve güç değerleri ($\pm 10\%$ tolerans) IES, CIE ve diğer uygulanabilir standartlara uygun olarak çıkarılmıştır.

LP2046.861-EN-T3-350-840	[T3] Tip III, Asimetrik, Kenara ışık atışı - 143x63°	1980 lm	18 W	4000 K CRI 80	On/Off
LP2046.861-EN-T3-500-740	[T3] Tip III, Asimetrik, Kenara ışık atışı - 143x63°	3150 lm	25 W	4000 K CRI 70	On/Off
LP2046.861-EN-T3-500-827	[T3] Tip III, Asimetrik, Kenara ışık atışı - 143x63°	2695 lm	25 W	2700 K CRI 80	On/Off
LP2046.861-EN-T3-500-830	[T3] Tip III, Asimetrik, Kenara ışık atışı - 143x63°	2695 lm	25 W	3000 K CRI 80	On/Off
LP2046.861-EN-T3-500-840	[T3] Tip III, Asimetrik, Kenara ışık atışı - 143x63°	2695 lm	25 W	4000 K CRI 80	On/Off
LP2046.861-EN-T3-700-740	[T3] Tip III, Asimetrik, Kenara ışık atışı - 143x63°	4140 lm	35 W	4000 K CRI 70	On/Off
LP2046.861-EN-T3-700-827	[T3] Tip III, Asimetrik, Kenara ışık atışı - 143x63°	3490 lm	35 W	2700 K CRI 80	On/Off
LP2046.861-EN-T3-700-830	[T3] Tip III, Asimetrik, Kenara ışık atışı - 143x63°	3490 lm	35 W	3000 K CRI 80	On/Off
LP2046.861-EN-T3-700-840	[T3] Tip III, Asimetrik, Kenara ışık atışı - 143x63°	3490 lm	35 W	4000 K CRI 80	On/Off
LP2046.861-EN-T4-350-740	[T4] Tip IV, Asimetrik, İleri ışık atışı - 117x64°	2260 lm	18 W	4000 K CRI 70	On/Off
LP2046.861-EN-T4-350-827	[T4] Tip IV, Asimetrik, İleri ışık atışı - 117x64°	1980 lm	18 W	2700 K CRI 80	On/Off
LP2046.861-EN-T4-350-830	[T4] Tip IV, Asimetrik, İleri ışık atışı - 117x64°	1980 lm	18 W	3000 K CRI 80	On/Off
LP2046.861-EN-T4-350-840	[T4] Tip IV, Asimetrik, İleri ışık atışı - 117x64°	1980 lm	18 W	4000 K CRI 80	On/Off
LP2046.861-EN-T4-500-740	[T4] Tip IV, Asimetrik, İleri ışık atışı - 117x64°	3275 lm	25 W	4000 K CRI 70	On/Off
LP2046.861-EN-T4-500-827	[T4] Tip IV, Asimetrik, İleri ışık atışı - 117x64°	2805 lm	25 W	2700 K CRI 80	On/Off
LP2046.861-EN-T4-500-830	[T4] Tip IV, Asimetrik, İleri ışık atışı - 117x64°	2805 lm	25 W	3000 K CRI 80	On/Off
LP2046.861-EN-T4-500-840	[T4] Tip IV, Asimetrik, İleri ışık atışı - 117x64°	2805 lm	25 W	4000 K CRI 80	On/Off
LP2046.861-EN-T4-700-740	[T4] Tip IV, Asimetrik, İleri ışık atışı - 117x64°	4310 lm	35 W	4000 K CRI 70	On/Off
LP2046.861-EN-T4-700-827	[T4] Tip IV, Asimetrik, İleri ışık atışı - 117x64°	3630 lm	35 W	2700 K CRI 80	On/Off
LP2046.861-EN-T4-700-830	[T4] Tip IV, Asimetrik, İleri ışık atışı - 117x64°	3630 lm	35 W	3000 K CRI 80	On/Off
LP2046.861-EN-T4-700-840	[T4] Tip IV, Asimetrik, İleri ışık atışı - 117x64°	3630 lm	35 W	4000 K CRI 80	On/Off
LP2046.861-EN-T5-350-740	[T5] Tip V, Simetrik - 117°	2345 lm	18 W	4000 K CRI 70	On/Off
LP2046.861-EN-T5-350-827	[T5] Tip V, Simetrik - 117°	2055 lm	18 W	2700 K CRI 80	On/Off
LP2046.861-EN-T5-350-830	[T5] Tip V, Simetrik - 117°	2055 lm	18 W	3000 K CRI 80	On/Off
LP2046.861-EN-T5-350-840	[T5] Tip V, Simetrik - 117°	2055 lm	18 W	4000 K CRI 80	On/Off
LP2046.861-EN-T5-500-740	[T5] Tip V, Simetrik - 117°	3445 lm	25 W	4000 K CRI 70	On/Off
LP2046.861-EN-T5-500-827	[T5] Tip V, Simetrik - 117°	2955 lm	25 W	2700 K CRI 80	On/Off
LP2046.861-EN-T5-500-830	[T5] Tip V, Simetrik - 117°	2955 lm	25 W	3000 K CRI 80	On/Off
LP2046.861-EN-T5-500-840	[T5] Tip V, Simetrik - 117°	2955 lm	25 W	4000 K CRI 80	On/Off
LP2046.861-EN-T5-700-740	[T5] Tip V, Simetrik - 117°	4540 lm	35 W	4000 K CRI 70	On/Off
LP2046.861-EN-T5-700-827	[T5] Tip V, Simetrik - 117°	3820 lm	35 W	2700 K CRI 80	On/Off
LP2046.861-EN-T5-700-830	[T5] Tip V, Simetrik - 117°	3820 lm	35 W	3000 K CRI 80	On/Off
LP2046.861-EN-T5-700-840	[T5] Tip V, Simetrik - 117°	3820 lm	35 W	4000 K CRI 80	On/Off
LP2046.861-EN-P4-350-740	[P4] Özel yaya yolu dağılımı - 20x78°	2345 lm	18 W	4000 K CRI 70	On/Off
LP2046.861-EN-P4-350-827	[P4] Özel yaya yolu dağılımı - 20x78°	2055 lm	18 W	2700 K CRI 80	On/Off
LP2046.861-EN-P4-350-830	[P4] Özel yaya yolu dağılımı - 20x78°	2055 lm	18 W	3000 K CRI 80	On/Off
LP2046.861-EN-P4-350-840	[P4] Özel yaya yolu dağılımı - 20x78°	2055 lm	18 W	4000 K CRI 80	On/Off
LP2046.861-EN-P4-500-740	[P4] Özel yaya yolu dağılımı - 20x78°	3400 lm	25 W	4000 K CRI 70	On/Off

HPR Pazarlama A.Ş.

Başkent OSB 22. Cd. No: 2, Malıköy, Temelli, Sincan, 06909
Ankara, Turkey
+90 312 267 54 30
info@hepergroup.com

Yazılı uyarı olmadan teknik detayları değiştirme hakkımızı gizli tutuyoruz. Versiyon: 20.03.2024. Güncel versiyon için ziyaret edin: heperlighting.com. Tüm ışık akısı (±%7 tolerans) ve güç değerleri (±%10 tolerans) IES, CIE ve diğer uygulanabilir standartlara uygun olarak çıkarılmıştır.

LP2046.861-EN-P4-500-827	[P4] Özel yaya yolu dağılımı - 20x78°	2915 lm	25 W	2700 K CRI 80	On/Off
LP2046.861-EN-P4-500-830	[P4] Özel yaya yolu dağılımı - 20x78°	2915 lm	25 W	3000 K CRI 80	On/Off
LP2046.861-EN-P4-500-840	[P4] Özel yaya yolu dağılımı - 20x78°	2915 lm	25 W	4000 K CRI 80	On/Off
LP2046.861-EN-P4-700-740	[P4] Özel yaya yolu dağılımı - 20x78°	4480 lm	35 W	4000 K CRI 70	On/Off
LP2046.861-EN-P4-700-827	[P4] Özel yaya yolu dağılımı - 20x78°	3770 lm	35 W	2700 K CRI 80	On/Off
LP2046.861-EN-P4-700-830	[P4] Özel yaya yolu dağılımı - 20x78°	3770 lm	35 W	3000 K CRI 80	On/Off
LP2046.861-EN-P4-700-840	[P4] Özel yaya yolu dağılımı - 20x78°	3770 lm	35 W	4000 K CRI 80	On/Off

HPR Pazarlama A.Ş.

Başkent OSB 22. Cd. No: 2, Malıköy, Temelli, Sincan, 06909
Ankara, Turkey
+90 312 267 54 30
info@hepergroup.com

Yazılı uyarı olmadan teknik detayları değiştirme hakkımızı gizli tutuyoruz. Versiyon: 20.03.2024. Güncel versiyon için ziyaret edin: heperlighting.com. Tüm ışık akısı (\pm %7 tolerans) ve güç değerleri (\pm %10 tolerans) IES, CIE ve diğer uygulanabilir standartlara uygun olarak çıkarılmıştır.