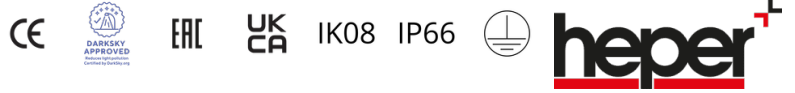
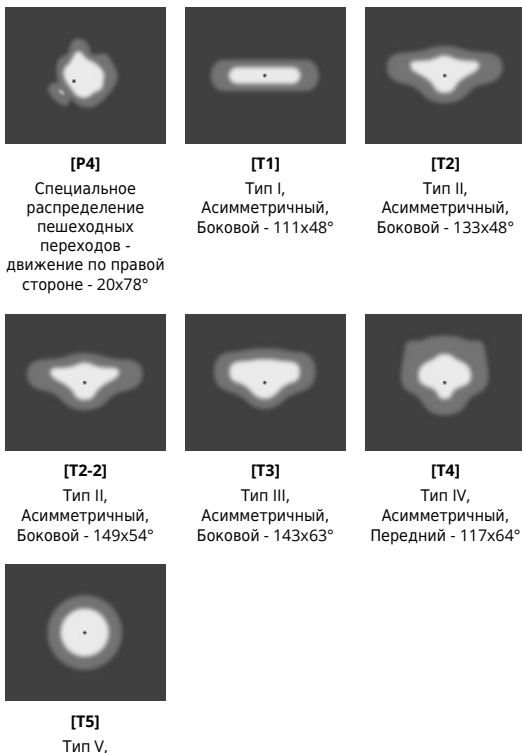
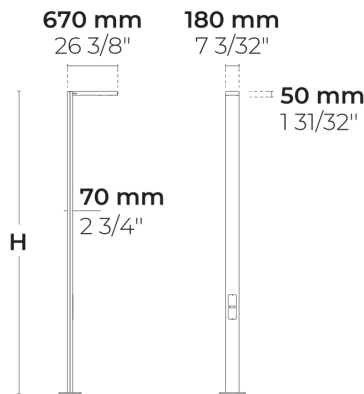


# PRIFMA AFX 2 Module

LL2042.862-EN



**НОВЫЙ**  
Быстрая  
доставка



## Варианты

Распределение света	[P4] 20x78°, [T1] 111x48°, [T2] 133x48°, [T2-2] 149x54°, [T3] 143x63°, [T4] 117x64°, [T5] 117°
Поток доставляемых люменов	3785 - 9085 lm
Номинальная входная мощность	34 - 67 W
Цветовая температура	2700 K CRI 80, 3000 K CRI 80, 4000 K CRI 70, 4000 K CRI 80
Рейтинг ошибок	B1-U0-G1, B2-U0-G1, B2-U1-G1, B3-U0-G1, B1-U0-G0, B1-U1-G1, B2-U0-G0, B3-U0-G0
Срок службы <b>L90B50</b> (час)	>102, 000
Срок службы <b>L80B50</b> (час)	>102, 000

## Опции

Контроль	On/Off, DALI
Цвет изделия	
Высота	3m, 4m, 5m, 6m, Нестандартная высота (пожалуйста, укажите)

## Дополнительно

Световой поток	Backlight Shield, Постоянный световой поток
Проконсультируйтесь с заводом-изготовителем	120-277V 50/60Hz
Варианты корпуса светильника	Двойное порошковое покрытие

## Техническая информация

Монтаж	Монтируется на поверхности
Корпус	Коррозионно-стойкий алюминиевый корпус морского класса
Отделка	Предварительная обработка хроматом с последующим электростатическим порошковым покрытием
Крепеж	Нержавеющая сталь (марка 304)
Прокладка	Жидкий силикон
Линза / Отражатель	Линзы ПММА с высокой оптической эффективностью
Стекло / Диффузор	Закаленное безопасное стекло
Защита от ударов	IK08
Защита от проникновения	IP66
Входное напряжение	220-240V 50/60Hz
Класс изоляции	Class I
Вес	24.13 kg (3 m), 29.52 kg (4 m), 35.01 kg (5 m), 40.5 kg (6 m)
Светодиодный модуль	Светодиоды высокой мощности на печатной плате с металлическим сердечником
Пускатель	Внутренний светодиодный пускатель
Защита пускателя от перенапряжения	6/4 kV
Коэффициент мощности	> 0.98
Через проводку	Один кабельный ввод
Рабочая температура	-40...50°C
Кабель	0,5 м гибкого кабеля
Размеры упаковочной	19*8*62 cm

HPR Pazarlama A.Ş.  
Başkent OSB 22. Cd. No: 2, Maliköy, Temelli,  
Sincan, 06909 Ankara, Turkey  
+90 312 267 54 30  
info@hepergroup.com

HEPER Europe GmbH  
Ahornweg 5a, 58675  
Nemer, Germany  
+49 237 2901 2975  
infoEU@hepergroup.com

Мы оставляем за собой право изменять технические характеристики без предварительного письменного уведомления. Издание: 19.04.2024. Для получения текущей версии посетите [heperlighting.com](http://heperlighting.com). Все значения потока (допуск ±7%) и мощности (допуск ±10%) получены в соответствии с соответствующими стандартами IES, CIE и применимыми стандартами.

Симметричный -  
117°

коробки  
Деталь опоры

Опоры поставляются с фланцевой пластиной.  
Фланцевую крышку и крепление можно  
заказать отдельно. Встроенное основание  
является опцией

**HPR Pazarlama A.Ş.**  
Başkent OSB 22. Cd. No: 2, Malıköy, Temelli,  
Sincan, 06909 Ankara, Turkey  
+90 312 267 54 30  
info@hepergroup.com

**HEPER Europe GmbH**  
Ahornweg 5a, 58675  
Hemer, Germany  
+49 237 2901 2975  
infoEU@hepergroup.com

Мы оставляем за собой право изменять  
технические характеристики без  
предварительного письменного уведомления.  
Издание: 19.04.2024. Для получения текущей  
версии посетите [heperlighting.com](http://heperlighting.com). Все  
значения потока (допуск  $\pm 7\%$ ) и мощности  
(допуск  $\pm 10\%$ ) получены в соответствии с  
соответствующими стандартами IES, CIE и  
применимыми стандартами.

## Опоры (Включая)

---

### Специальные опоры для изделия с фланцевой пластиной



Код варианта	Высота	Диаметр / Размеры	Диаметр патрубка
PAFD.R03.T001-H3	3m	180*70mm	
PAFD.R03.T001-H4	4m	180*70mm	
PAFD.R03.T001-H5	5m	180*70mm	
PAFD.R03.T001-H6	6m	180*70mm	



<b>[H3]</b> 3m	Световой поток
<b>[H4]</b> 4m	<b>[BS]</b> Backlight Shield
<b>[H5]</b> 5m	<b>[CLO]</b> Постоянный световой поток
<b>[H6]</b> 6m	Проконсультируйтесь с заводом- изготовителем
<b>[HC]</b> Нестандартная высота (пожалуйста, укажите)	<b>[UNI]</b> 120-277V 50/60Hz
	Варианты корпуса светильника
	<b>[DPC]</b> Двойное порошковое покрытие

Код варианта	Распределение света	Поток доставляемых люменов	Номинальная входная мощность	Цветовая температура	Контроль
LL2042.862-EN-T1-350-740	[T1] Тип I, Асимметричный, Боковой - 111x48°	4830 lm	34 W	4000 K CRI 70	On/Off
LL2042.862-EN-T1-350-827	[T1] Тип I, Асимметричный, Боковой - 111x48°	4235 lm	34 W	2700 K CRI 80	On/Off
LL2042.862-EN-T1-350-830	[T1] Тип I, Асимметричный, Боковой - 111x48°	4235 lm	34 W	3000 K CRI 80	On/Off
LL2042.862-EN-T1-350-840	[T1] Тип I, Асимметричный, Боковой - 111x48°	4235 lm	34 W	4000 K CRI 80	On/Off
LL2042.862-EN-T1-500-740	[T1] Тип I, Асимметричный, Боковой - 111x48°	6785 lm	48 W	4000 K CRI 70	On/Off
LL2042.862-EN-T1-500-827	[T1] Тип I, Асимметричный, Боковой - 111x48°	5790 lm	48 W	2700 K CRI 80	On/Off
LL2042.862-EN-T1-500-830	[T1] Тип I, Асимметричный, Боковой - 111x48°	5790 lm	48 W	3000 K CRI 80	On/Off
LL2042.862-EN-T1-500-840	[T1] Тип I, Асимметричный, Боковой - 111x48°	5790 lm	48 W	4000 K CRI 80	On/Off
LL2042.862-EN-T1-700-740	[T1] Тип I, Асимметричный, Боковой - 111x48°	8925 lm	67 W	4000 K CRI 70	On/Off
LL2042.862-EN-T1-700-827	[T1] Тип I, Асимметричный, Боковой - 111x48°	7500 lm	67 W	2700 K CRI 80	On/Off
LL2042.862-EN-T1-700-830	[T1] Тип I, Асимметричный, Боковой - 111x48°	7500 lm	67 W	3000 K CRI 80	On/Off
LL2042.862-EN-T1-700-840	[T1] Тип I, Асимметричный, Боковой - 111x48°	7500 lm	67 W	4000 K CRI 80	On/Off
LL2042.862-EN-T2-350-740	[T2] Тип II, Асимметричный, Боковой - 133x48°	4510 lm	34 W	4000 K CRI 70	On/Off
LL2042.862-EN-T2-350-827	[T2] Тип II, Асимметричный, Боковой - 133x48°	3955 lm	34 W	2700 K CRI 80	On/Off
LL2042.862-EN-T2-350-830	[T2] Тип II, Асимметричный, Боковой - 133x48°	3955 lm	34 W	3000 K CRI 80	On/Off
LL2042.862-EN-T2-350-840	[T2] Тип II, Асимметричный, Боковой - 133x48°	3955 lm	34 W	4000 K CRI 80	On/Off
LL2042.862-EN-T2-500-740	[T2] Тип II, Асимметричный, Боковой - 133x48°	6880 lm	48 W	4000 K CRI 70	On/Off
LL2042.862-EN-T2-500-827	[T2] Тип II, Асимметричный, Боковой - 133x48°	5870 lm	48 W	2700 K CRI 80	On/Off
LL2042.862-EN-T2-500-830	[T2] Тип II, Асимметричный, Боковой - 133x48°	5870 lm	48 W	3000 K CRI 80	On/Off
LL2042.862-EN-T2-500-840	[T2] Тип II, Асимметричный, Боковой - 133x48°	5870 lm	48 W	4000 K CRI 80	On/Off
LL2042.862-EN-T2-700-740	[T2] Тип II, Асимметричный, Боковой - 133x48°	9085 lm	67 W	4000 K CRI 70	On/Off
LL2042.862-EN-T2-700-827	[T2] Тип II, Асимметричный, Боковой - 133x48°	6980 lm	67 W	2700 K CRI 80	On/Off
LL2042.862-EN-T2-700-830	[T2] Тип II, Асимметричный, Боковой - 133x48°	6980 lm	67 W	3000 K CRI 80	On/Off
LL2042.862-EN-T2-700-840	[T2] Тип II, Асимметричный, Боковой - 133x48°	6980 lm	67 W	4000 K CRI 80	On/Off
LL2042.862-EN-T2-2-350-740	[T2] Тип II, Асимметричный, Боковой - 149x54°	4585 lm	34 W	4000 K CRI 70	On/Off
LL2042.862-EN-T2-2-350-827	[T2] Тип II, Асимметричный, Боковой - 149x54°	4020 lm	34 W	2700 K CRI 80	On/Off
LL2042.862-EN-T2-2-350-830	[T2] Тип II, Асимметричный, Боковой - 149x54°	4020 lm	34 W	3000 K CRI 80	On/Off
LL2042.862-EN-T2-2-350-840	[T2] Тип II, Асимметричный, Боковой - 149x54°	4020 lm	34 W	4000 K CRI 80	On/Off
LL2042.862-EN-T2-2-500-740	[T2] Тип II, Асимметричный, Боковой - 149x54°	6635 lm	48 W	4000 K CRI 70	On/Off
LL2042.862-EN-T2-2-500-827	[T2] Тип II, Асимметричный, Боковой - 149x54°	5665 lm	48 W	2700 K CRI 80	On/Off
LL2042.862-EN-T2-2-500-830	[T2] Тип II, Асимметричный, Боковой - 149x54°	5665 lm	48 W	3000 K CRI 80	On/Off
LL2042.862-EN-T2-2-500-840	[T2] Тип II, Асимметричный, Боковой - 149x54°	5665 lm	48 W	4000 K CRI 80	On/Off
LL2042.862-EN-T2-2-700-740	[T2] Тип II, Асимметричный, Боковой - 149x54°	8675 lm	67 W	4000 K CRI 70	On/Off
LL2042.862-EN-T2-2-700-827	[T2] Тип II, Асимметричный, Боковой - 149x54°	7600 lm	67 W	2700 K CRI 80	On/Off
LL2042.862-EN-T2-2-700-830	[T2] Тип II, Асимметричный, Боковой - 149x54°	7600 lm	67 W	3000 K CRI 80	On/Off
LL2042.862-EN-T2-2-700-840	[T2] Тип II, Асимметричный, Боковой - 149x54°	7600 lm	67 W	4000 K CRI 80	On/Off
LL2042.862-EN-T3-350-740	[T3] Тип III, Асимметричный, Боковой - 143x63°	4315 lm	34 W	4000 K CRI 70	On/Off
LL2042.862-EN-T3-350-827	[T3] Тип III, Асимметричный, Боковой - 143x63°	3785 lm	34 W	2700 K CRI 80	On/Off
LL2042.862-EN-T3-350-830	[T3] Тип III, Асимметричный, Боковой - 143x63°	3785 lm	34 W	3000 K CRI 80	On/Off
LL2042.862-EN-T3-350-840	[T3] Тип III, Асимметричный, Боковой - 143x63°	3785 lm	34 W	4000 K CRI 80	On/Off

LL2042.862-EN-T3-500-740	[T3] Тип III, Асимметричный, Боковой - 143x63°	6315 lm	48 W	4000 K CRI 70	On/Off
LL2042.862-EN-T3-500-827	[T3] Тип III, Асимметричный, Боковой - 143x63°	5390 lm	48 W	2700 K CRI 80	On/Off
LL2042.862-EN-T3-500-830	[T3] Тип III, Асимметричный, Боковой - 143x63°	5390 lm	48 W	3000 K CRI 80	On/Off
LL2042.862-EN-T3-500-840	[T3] Тип III, Асимметричный, Боковой - 143x63°	5390 lm	48 W	4000 K CRI 80	On/Off
LL2042.862-EN-T3-700-740	[T3] Тип III, Асимметричный, Боковой - 143x63°	8240 lm	67 W	4000 K CRI 70	On/Off
LL2042.862-EN-T3-700-827	[T3] Тип III, Асимметричный, Боковой - 143x63°	6980 lm	67 W	2700 K CRI 80	On/Off
LL2042.862-EN-T3-700-830	[T3] Тип III, Асимметричный, Боковой - 143x63°	6980 lm	67 W	3000 K CRI 80	On/Off
LL2042.862-EN-T3-700-840	[T3] Тип III, Асимметричный, Боковой - 143x63°	6980 lm	67 W	4000 K CRI 80	On/Off
LL2042.862-EN-T4-350-740	[T4] Тип IV, Асимметричный, Передний - 117x64°	4520 lm	34 W	4000 K CRI 70	On/Off
LL2042.862-EN-T4-350-827	[T4] Тип IV, Асимметричный, Передний - 117x64°	3965 lm	34 W	2700 K CRI 80	On/Off
LL2042.862-EN-T4-350-830	[T4] Тип IV, Асимметричный, Передний - 117x64°	3965 lm	34 W	3000 K CRI 80	On/Off
LL2042.862-EN-T4-350-840	[T4] Тип IV, Асимметричный, Передний - 117x64°	3965 lm	34 W	4000 K CRI 80	On/Off
LL2042.862-EN-T4-500-740	[T4] Тип IV, Асимметричный, Передний - 117x64°	6565 lm	48 W	4000 K CRI 70	On/Off
LL2042.862-EN-T4-500-827	[T4] Тип IV, Асимметричный, Передний - 117x64°	5605 lm	48 W	2700 K CRI 80	On/Off
LL2042.862-EN-T4-500-830	[T4] Тип IV, Асимметричный, Передний - 117x64°	5605 lm	48 W	3000 K CRI 80	On/Off
LL2042.862-EN-T4-500-840	[T4] Тип IV, Асимметричный, Передний - 117x64°	5605 lm	48 W	4000 K CRI 80	On/Off
LL2042.862-EN-T4-700-740	[T4] Тип IV, Асимметричный, Передний - 117x64°	8705 lm	67 W	4000 K CRI 70	On/Off
LL2042.862-EN-T4-700-827	[T4] Тип IV, Асимметричный, Передний - 117x64°	7255 lm	67 W	2700 K CRI 80	On/Off
LL2042.862-EN-T4-700-830	[T4] Тип IV, Асимметричный, Передний - 117x64°	7255 lm	67 W	3000 K CRI 80	On/Off
LL2042.862-EN-T4-700-840	[T4] Тип IV, Асимметричный, Передний - 117x64°	7255 lm	67 W	4000 K CRI 80	On/Off
LL2042.862-EN-T5-350-740	[T5] Тип V, Симметричный - 117°	4690 lm	34 W	4000 K CRI 70	On/Off
LL2042.862-EN-T5-350-827	[T5] Тип V, Симметричный - 117°	4115 lm	34 W	2700 K CRI 80	On/Off
LL2042.862-EN-T5-350-830	[T5] Тип V, Симметричный - 117°	4115 lm	34 W	3000 K CRI 80	On/Off
LL2042.862-EN-T5-350-840	[T5] Тип V, Симметричный - 117°	4115 lm	34 W	4000 K CRI 80	On/Off
LL2042.862-EN-T5-500-740	[T5] Тип V, Симметричный - 117°	6920 lm	48 W	4000 K CRI 70	On/Off
LL2042.862-EN-T5-500-827	[T5] Тип V, Симметричный - 117°	5910 lm	48 W	2700 K CRI 80	On/Off
LL2042.862-EN-T5-500-830	[T5] Тип V, Симметричный - 117°	5910 lm	48 W	3000 K CRI 80	On/Off
LL2042.862-EN-T5-500-840	[T5] Тип V, Симметричный - 117°	5910 lm	48 W	4000 K CRI 80	On/Off
LL2042.862-EN-T5-700-740	[T5] Тип V, Симметричный - 117°	8940 lm	67 W	4000 K CRI 70	On/Off
LL2042.862-EN-T5-700-827	[T5] Тип V, Симметричный - 117°	7645 lm	67 W	2700 K CRI 80	On/Off
LL2042.862-EN-T5-700-830	[T5] Тип V, Симметричный - 117°	7645 lm	67 W	3000 K CRI 80	On/Off
LL2042.862-EN-T5-700-840	[T5] Тип V, Симметричный - 117°	7645 lm	67 W	4000 K CRI 80	On/Off
LL2042.862-EN-P4-350-740	[P4] Специальное распределение пешеходных переходов - движение по правой стороне - 20x78°	4690 lm	34 W	4000 K CRI 70	On/Off
LL2042.862-EN-P4-350-827	[P4] Специальное распределение пешеходных переходов - движение по правой стороне - 20x78°	4115 lm	34 W	2700 K CRI 80	On/Off
LL2042.862-EN-P4-350-830	[P4] Специальное распределение пешеходных переходов - движение по правой стороне - 20x78°	4115 lm	34 W	3000 K CRI 80	On/Off
LL2042.862-EN-P4-350-840	[P4] Специальное распределение пешеходных переходов - движение по правой стороне - 20x78°	4115 lm	34 W	4000 K CRI 80	On/Off
LL2042.862-EN-P4-500-740	[P4] Специальное распределение пешеходных переходов - движение по правой стороне - 20x78°	6830 lm	48 W	4000 K CRI 70	On/Off
LL2042.862-EN-P4-500-827	[P4] Специальное распределение пешеходных переходов - движение по правой стороне - 20x78°	5830 lm	48 W	2700 K CRI 80	On/Off

#### HPR Pazarlama A.Ş.

Başkent OSB 22. Cd. No: 2, Malıköy, Temelli,  
Sincan, 06909 Ankara, Turkey  
+90 312 267 54 30  
info@hepergroup.com

#### HEPER Europe GmbH

Ahornweg 5a, 58675  
Nemer, Germany  
+49 237 2901 2975  
infoEU@hepergroup.com

Мы оставляем за собой право изменять технические характеристики без предварительного письменного уведомления. Издание: 19.04.2024. Для получения текущей версии посетите [heperlighting.com](http://heperlighting.com). Все значения потока (допуск  $\pm 7\%$ ) и мощности (допуск  $\pm 10\%$ ) получены в соответствии с соответствующими стандартами IES, CIE и применимыми стандартами.

LL2042.862-EN-P4-500-830	[P4] Специальное распределение пешеходных переходов - движение по правой стороне - 20x78°	5830 lm	48 W	3000 K CRI 80	On/Off
LL2042.862-EN-P4-500-840	[P4] Специальное распределение пешеходных переходов - движение по правой стороне - 20x78°	5830 lm	48 W	4000 K CRI 80	On/Off
LL2042.862-EN-P4-700-740	[P4] Специальное распределение пешеходных переходов - движение по правой стороне - 20x78°	9025 lm	67 W	4000 K CRI 70	On/Off
LL2042.862-EN-P4-700-827	[P4] Специальное распределение пешеходных переходов - движение по правой стороне - 20x78°	7545 lm	67 W	2700 K CRI 80	On/Off
LL2042.862-EN-P4-700-830	[P4] Специальное распределение пешеходных переходов - движение по правой стороне - 20x78°	7545 lm	67 W	3000 K CRI 80	On/Off
LL2042.862-EN-P4-700-840	[P4] Специальное распределение пешеходных переходов - движение по правой стороне - 20x78°	7545 lm	67 W	4000 K CRI 80	On/Off