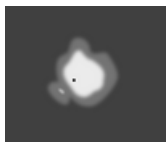
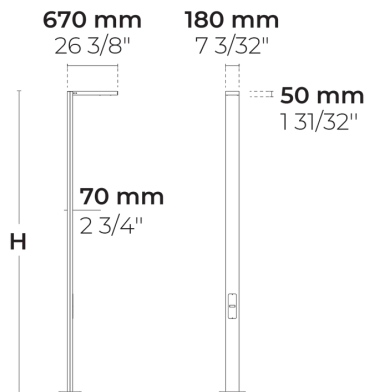


PRIFMA AFX 2 Module

LL2042.862-EN



IK08 IP66



[P4]

Spezielle Fußgängerüberweg Verteilung, rechte Verkehrsseite - 20x78°



[T1]

Typ I, Asymmetrisch, Seitenwurf - 111x48°



[T2]

Typ II, Asymmetrisch, Seitenwurf - 133x48°



[T2-2]

Typ II, Asymmetrisch, Seitenwurf - 149x54°



[T3]

Typ III, Asymmetrisch, Seitenwurf - 143x63°



[T4]

Typ IV, Asymmetrisch, Vorwärtswurf - 117x64°



[T5]

Typ V, Symmetrisch -

HPR Pazarlama A.Ş.

Başkent OSB 22. Cd. No: 2, Malıköy, Temelli, Sincan, 06909 Ankara, Turkey
+90 312 267 54 30
info@hepergroup.com

HEPER Europe GmbH

Ahornweg 5a, 58675 Hemer, Germany
+49 237 2901 2975
infoEU@hepergroup.com

Varianten

Lichtverteilung	[P4] 20x78°, [T1] 111x48°, [T2] 133x48°, [T2-2] 149x54°, [T3] 143x63°, [T4] 117x64°, [T5] 117°
Bemessungslichtstrom	3785 - 9085 lm
Bemessungsleistung	34 - 67 W
Farbtemperatur	2700 K CRI 80, 3000 K CRI 80, 4000 K CRI 70, 4000 K CRI 80
BUG-Bewertung	B1-U0-G1, B2-U0-G1, B2-U1-G1, B3-U0-G1, B1-U0-G0, B1-U1-G1, B2-U0-G0, B3-U0-G0
Lebensdauer L90B50 (Stunde)	>102, 000
Lebensdauer L80B50 (Stunde)	>102, 000

Optionen

Steuerung	On/Off, DALI
Produktfarben	
Höhe	3m, 4m, 5m, 6m, Benutzerdefinierte Höhe (bitte angeben)

Sonderausstattungen

Lichtleistung	Backlight Shield, Konstante Lichtleistung
Bitte kontaktieren Sie uns	120-277V 50/60Hz
Leuchtenkörperoptionen	Doppelte elektrostatische Lackierung

Technische Information

Montage	Montierbar auf Oberfläche
Gehäuse	Korrosionsbeständiges Aluminiumgehäuse in Marinequalität
Beschichtung	Vorbehandlung zur Chromatumwandlung mit anschließender elektrostatischer Pulverbeschichtung
Verbindungselemente	Rostfreier Edelstahl (Qualität 304)
Dichtung	Flüssiges Silikon
Linse/Reflektor	PMMA Linse mit hoher optischer Effizienz
Glas/Diffuser	Getempertes Sicherheitsglas
IK-Schutzart	IK08
IP-Schutzart	IP66
Eingangsspannung	220-240V 50/60Hz
Isolationsklasse	Class I
Gewicht	24.13 kg (3 m), 29.52 kg (4 m), 35.01 kg (5 m), 40.5 kg (6 m)
LED Modul	Hochleistungs LEDs auf Metallkern-PCB
Treiber	Eingebauter LED Treiber
Überspannungsschutz	6/4 kV
Leistungsfaktor	> 0.98
Durchgangsverdrahtung	Einführung für 1 Kabel
Betriebstemperatur	-40...50°C
Kabel	0,5m flexibles Kabel
Abmessungen des	19*8*62 cm

Wir behalten uns das Recht vor, Spezifikationen ohne vorhergehende schriftliche Mitteilung zu ändern. Edition: 19.04.2024. Für die aktuelle Version besuchen Sie bitte heperlighting.com. Alle Helligkeits- (±%7 Toleranz) und Leistungswerte (±%10 Toleranz) sind laut den entsprechenden IES, CIE und geltenden Normen abgeleitet worden.

Verpackungskartons**Mastdetails**

Lichtmaste werden mit Flanschplatte geliefert. Flanschdeckel und -verankerung können separat bestellt werden. Eingelassene Befestigung ist optional.

Lichtsäulen (Eingeschlossen)

Produktspezifische Pole mit Flanschplatte



Variantencode	Höhe	Durchmesser / Abmessungen	Adapter Durchmesser
PAFD.R03.T001-H3	3m	180*70mm	
PAFD.R03.T001-H4	4m	180*70mm	
PAFD.R03.T001-H5	5m	180*70mm	
PAFD.R03.T001-H6	6m	180*70mm	

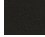







HPR Pazarlama A.Ş.
Başkent OSB 22. Cd. No: 2, Malıköy, Temelli,
Sincan, 06909 Ankara, Turkey
+90 312 267 54 30
info@hepergroup.com

HEPER Europe GmbH
Ahornweg 5a, 58675
Hemer, Germany
+49 237 2901 2975
infoEU@hepergroup.com

Wir behalten uns das Recht vor, Spezifikationen ohne vorhergehende schriftliche Mitteilung zu ändern. Edition: 19.04.2024. Für die aktuelle Version besuchen Sie bitte heperlighting.com. Alle Helligkeits- ($\pm 7\%$ Toleranz) und Leistungswerte ($\pm 10\%$ Toleranz) sind laut den entsprechenden IES, CIE und geltenden Normen abgeleitet worden.

Projektname		Art		Menge	
Datum		Anmerkung			

LL2042.862-EN-____-____-____-____-____**-EN-C1-**____-____-____-____-____

Lichtverteilung	Bemessungsleistung	Farbtemperatur	Steuerung	Produktfarben
[P4] Spezielle Fussgängerüberweg Verteilung, rechte Verkehrsseite - 20x78° [T1] Typ I, Asymmetrisch, Seitenwurf - 111x48° [T2] Typ II, Asymmetrisch, Seitenwurf - 133x48° [T2-2] Typ II, Asymmetrisch, Seitenwurf - 149x54° [T3] Typ III, Asymmetrisch, Seitenwurf - 143x63° [T4] Typ IV, Asymmetrisch, Vorwärtswurf - 117x64° [T5] Typ V, Symmetrisch - 117°	[350] 34 W [500] 48 W [700] 67 W	[827] 2700 K CRI 80 [830] 3000 K CRI 80 [740] 4000 K CRI 70 [840] 4000 K CRI 80	[ONOFF] On/Off [DALI] DALI	[HM1]  Schwarz [HM2]  Dunkelgrau [HM3]  Anthrazitgrau [HM4]  Hellgrau [HM5]  Weiß [HM6]  Bronze [CC]  Kundenspezifische farben (Bitte geben Sie die RAL Nummer an) [WD]  Hölzern
Höhe	Sonderausstattungen			

[H3] 3m	Lichtleistung
[H4] 4m	[BS] Backlight Shield
[H5] 5m	[CLO] Konstante Lichtleistung
[H6] 6m	Bitte kontaktieren Sie uns
[HC] Benutzerdefinierte Höhe (bitte angeben)	[UNI] 120-277V 50/60Hz
	Leuchtenkörperopti onen
	[DPC] Doppelte elektrostatische Lackierung

Variantencode	Lichtverteilung	Bemessungslichtstrom	Bemessungsleistung	Farbtemperatur	Steuerung
LL2042.862-EN-T1-350-740	[T1] Typ I, Asymmetrisch, Seitenwurf - 111x48°	4830 lm	34 W	4000 K CRI 70	On/Off
LL2042.862-EN-T1-350-827	[T1] Typ I, Asymmetrisch, Seitenwurf - 111x48°	4235 lm	34 W	2700 K CRI 80	On/Off
LL2042.862-EN-T1-350-830	[T1] Typ I, Asymmetrisch, Seitenwurf - 111x48°	4235 lm	34 W	3000 K CRI 80	On/Off
LL2042.862-EN-T1-350-840	[T1] Typ I, Asymmetrisch, Seitenwurf - 111x48°	4235 lm	34 W	4000 K CRI 80	On/Off
LL2042.862-EN-T1-500-740	[T1] Typ I, Asymmetrisch, Seitenwurf - 111x48°	6785 lm	48 W	4000 K CRI 70	On/Off
LL2042.862-EN-T1-500-827	[T1] Typ I, Asymmetrisch, Seitenwurf - 111x48°	5790 lm	48 W	2700 K CRI 80	On/Off
LL2042.862-EN-T1-500-830	[T1] Typ I, Asymmetrisch, Seitenwurf - 111x48°	5790 lm	48 W	3000 K CRI 80	On/Off
LL2042.862-EN-T1-500-840	[T1] Typ I, Asymmetrisch, Seitenwurf - 111x48°	5790 lm	48 W	4000 K CRI 80	On/Off
LL2042.862-EN-T1-700-740	[T1] Typ I, Asymmetrisch, Seitenwurf - 111x48°	8925 lm	67 W	4000 K CRI 70	On/Off
LL2042.862-EN-T1-700-827	[T1] Typ I, Asymmetrisch, Seitenwurf - 111x48°	7500 lm	67 W	2700 K CRI 80	On/Off
LL2042.862-EN-T1-700-830	[T1] Typ I, Asymmetrisch, Seitenwurf - 111x48°	7500 lm	67 W	3000 K CRI 80	On/Off
LL2042.862-EN-T1-700-840	[T1] Typ I, Asymmetrisch, Seitenwurf - 111x48°	7500 lm	67 W	4000 K CRI 80	On/Off
LL2042.862-EN-T2-350-740	[T2] Typ II, Asymmetrisch, Seitenwurf - 133x48°	4510 lm	34 W	4000 K CRI 70	On/Off
LL2042.862-EN-T2-350-827	[T2] Typ II, Asymmetrisch, Seitenwurf - 133x48°	3955 lm	34 W	2700 K CRI 80	On/Off
LL2042.862-EN-T2-350-830	[T2] Typ II, Asymmetrisch, Seitenwurf - 133x48°	3955 lm	34 W	3000 K CRI 80	On/Off
LL2042.862-EN-T2-350-840	[T2] Typ II, Asymmetrisch, Seitenwurf - 133x48°	3955 lm	34 W	4000 K CRI 80	On/Off
LL2042.862-EN-T2-500-740	[T2] Typ II, Asymmetrisch, Seitenwurf - 133x48°	6880 lm	48 W	4000 K CRI 70	On/Off
LL2042.862-EN-T2-500-827	[T2] Typ II, Asymmetrisch, Seitenwurf - 133x48°	5870 lm	48 W	2700 K CRI 80	On/Off
LL2042.862-EN-T2-500-830	[T2] Typ II, Asymmetrisch, Seitenwurf - 133x48°	5870 lm	48 W	3000 K CRI 80	On/Off
LL2042.862-EN-T2-500-840	[T2] Typ II, Asymmetrisch, Seitenwurf - 133x48°	5870 lm	48 W	4000 K CRI 80	On/Off
LL2042.862-EN-T2-700-740	[T2] Typ II, Asymmetrisch, Seitenwurf - 133x48°	9085 lm	67 W	4000 K CRI 70	On/Off
LL2042.862-EN-T2-700-827	[T2] Typ II, Asymmetrisch, Seitenwurf - 133x48°	6980 lm	67 W	2700 K CRI 80	On/Off
LL2042.862-EN-T2-700-830	[T2] Typ II, Asymmetrisch, Seitenwurf - 133x48°	6980 lm	67 W	3000 K CRI 80	On/Off
LL2042.862-EN-T2-700-840	[T2] Typ II, Asymmetrisch, Seitenwurf - 133x48°	6980 lm	67 W	4000 K CRI 80	On/Off
LL2042.862-EN-T2-2-350-740	[T2] Typ II, Asymmetrisch, Seitenwurf - 149x54°	4585 lm	34 W	4000 K CRI 70	On/Off
LL2042.862-EN-T2-2-350-827	[T2] Typ II, Asymmetrisch, Seitenwurf - 149x54°	4020 lm	34 W	2700 K CRI 80	On/Off
LL2042.862-EN-T2-2-350-830	[T2] Typ II, Asymmetrisch, Seitenwurf - 149x54°	4020 lm	34 W	3000 K CRI 80	On/Off
LL2042.862-EN-T2-2-350-840	[T2] Typ II, Asymmetrisch, Seitenwurf - 149x54°	4020 lm	34 W	4000 K CRI 80	On/Off
LL2042.862-EN-T2-2-500-740	[T2] Typ II, Asymmetrisch, Seitenwurf - 149x54°	6635 lm	48 W	4000 K CRI 70	On/Off
LL2042.862-EN-T2-2-500-827	[T2] Typ II, Asymmetrisch, Seitenwurf - 149x54°	5665 lm	48 W	2700 K CRI 80	On/Off
LL2042.862-EN-T2-2-500-830	[T2] Typ II, Asymmetrisch, Seitenwurf - 149x54°	5665 lm	48 W	3000 K CRI 80	On/Off
LL2042.862-EN-T2-2-500-840	[T2] Typ II, Asymmetrisch, Seitenwurf - 149x54°	5665 lm	48 W	4000 K CRI 80	On/Off
LL2042.862-EN-T2-2-700-740	[T2] Typ II, Asymmetrisch, Seitenwurf - 149x54°	8675 lm	67 W	4000 K CRI 70	On/Off
LL2042.862-EN-T2-2-700-827	[T2] Typ II, Asymmetrisch, Seitenwurf - 149x54°	7600 lm	67 W	2700 K CRI 80	On/Off
LL2042.862-EN-T2-2-700-830	[T2] Typ II, Asymmetrisch, Seitenwurf - 149x54°	7600 lm	67 W	3000 K CRI 80	On/Off
LL2042.862-EN-T2-2-700-840	[T2] Typ II, Asymmetrisch, Seitenwurf - 149x54°	7600 lm	67 W	4000 K CRI 80	On/Off
LL2042.862-EN-T3-350-740	[T3] Typ III, Asymmetrisch, Seitenwurf - 143x63°	4315 lm	34 W	4000 K CRI 70	On/Off
LL2042.862-EN-T3-350-827	[T3] Typ III, Asymmetrisch, Seitenwurf - 143x63°	3785 lm	34 W	2700 K CRI 80	On/Off
LL2042.862-EN-T3-350-830	[T3] Typ III, Asymmetrisch, Seitenwurf - 143x63°	3785 lm	34 W	3000 K CRI 80	On/Off
LL2042.862-EN-T3-350-840	[T3] Typ III, Asymmetrisch, Seitenwurf - 143x63°	3785 lm	34 W	4000 K CRI 80	On/Off
LL2042.862-EN-T3-500-740	[T3] Typ III, Asymmetrisch, Seitenwurf - 143x63°	6315 lm	48 W	4000 K CRI 70	On/Off
LL2042.862-EN-T3-500-827	[T3] Typ III, Asymmetrisch, Seitenwurf - 143x63°	5390 lm	48 W	2700 K CRI 80	On/Off
LL2042.862-EN-T3-500-830	[T3] Typ III, Asymmetrisch, Seitenwurf - 143x63°	5390 lm	48 W	3000 K CRI 80	On/Off
LL2042.862-EN-T3-500-840	[T3] Typ III, Asymmetrisch, Seitenwurf - 143x63°	5390 lm	48 W	4000 K CRI 80	On/Off
LL2042.862-EN-T3-700-740	[T3] Typ III, Asymmetrisch, Seitenwurf - 143x63°	8240 lm	67 W	4000 K CRI 70	On/Off
LL2042.862-EN-T3-700-827	[T3] Typ III, Asymmetrisch, Seitenwurf - 143x63°	6980 lm	67 W	2700 K CRI 80	On/Off
LL2042.862-EN-T3-700-830	[T3] Typ III, Asymmetrisch, Seitenwurf - 143x63°	6980 lm	67 W	3000 K CRI 80	On/Off
LL2042.862-EN-T3-700-840	[T3] Typ III, Asymmetrisch, Seitenwurf - 143x63°	6980 lm	67 W	4000 K CRI 80	On/Off

HPR Pazarlama A.Ş.
Başkent OSB 22. Cd. No: 2, Malıköy, Temelli,
Sincan, 06909 Ankara, Turkey
+90 312 267 54 30
info@hepergroup.com

HEPER Europe GmbH
Ahornweg 5a, 58675
Hemer, Germany
+49 237 2901 2975
infoEU@hepergroup.com

Wir behalten uns das Recht vor, Spezifikationen ohne vorhergehende schriftliche Mitteilung zu ändern. Edition: 19.04.2024. Für die aktuelle Version besuchen Sie bitte heperlighting.com. Alle Helligkeits- (±%7 Toleranz) und Leistungswerte (±%10 Toleranz) sind laut den entsprechenden IES, CIE und geltenden Normen abgeleitet worden.

LL2042.862-EN-T4-350-740	[T4] Typ IV, Asymmetrisch, Vorwärtswurf - 117x64°	4520 lm	34 W	4000 K CRI 70	On/Off
LL2042.862-EN-T4-350-827	[T4] Typ IV, Asymmetrisch, Vorwärtswurf - 117x64°	3965 lm	34 W	2700 K CRI 80	On/Off
LL2042.862-EN-T4-350-830	[T4] Typ IV, Asymmetrisch, Vorwärtswurf - 117x64°	3965 lm	34 W	3000 K CRI 80	On/Off
LL2042.862-EN-T4-350-840	[T4] Typ IV, Asymmetrisch, Vorwärtswurf - 117x64°	3965 lm	34 W	4000 K CRI 80	On/Off
LL2042.862-EN-T4-500-740	[T4] Typ IV, Asymmetrisch, Vorwärtswurf - 117x64°	6565 lm	48 W	4000 K CRI 70	On/Off
LL2042.862-EN-T4-500-827	[T4] Typ IV, Asymmetrisch, Vorwärtswurf - 117x64°	5605 lm	48 W	2700 K CRI 80	On/Off
LL2042.862-EN-T4-500-830	[T4] Typ IV, Asymmetrisch, Vorwärtswurf - 117x64°	5605 lm	48 W	3000 K CRI 80	On/Off
LL2042.862-EN-T4-500-840	[T4] Typ IV, Asymmetrisch, Vorwärtswurf - 117x64°	5605 lm	48 W	4000 K CRI 80	On/Off
LL2042.862-EN-T4-700-740	[T4] Typ IV, Asymmetrisch, Vorwärtswurf - 117x64°	8705 lm	67 W	4000 K CRI 70	On/Off
LL2042.862-EN-T4-700-827	[T4] Typ IV, Asymmetrisch, Vorwärtswurf - 117x64°	7255 lm	67 W	2700 K CRI 80	On/Off
LL2042.862-EN-T4-700-830	[T4] Typ IV, Asymmetrisch, Vorwärtswurf - 117x64°	7255 lm	67 W	3000 K CRI 80	On/Off
LL2042.862-EN-T4-700-840	[T4] Typ IV, Asymmetrisch, Vorwärtswurf - 117x64°	7255 lm	67 W	4000 K CRI 80	On/Off
LL2042.862-EN-T5-350-740	[T5] Typ V, Symmetrisch - 117°	4690 lm	34 W	4000 K CRI 70	On/Off
LL2042.862-EN-T5-350-827	[T5] Typ V, Symmetrisch - 117°	4115 lm	34 W	2700 K CRI 80	On/Off
LL2042.862-EN-T5-350-830	[T5] Typ V, Symmetrisch - 117°	4115 lm	34 W	3000 K CRI 80	On/Off
LL2042.862-EN-T5-350-840	[T5] Typ V, Symmetrisch - 117°	4115 lm	34 W	4000 K CRI 80	On/Off
LL2042.862-EN-T5-500-740	[T5] Typ V, Symmetrisch - 117°	6920 lm	48 W	4000 K CRI 70	On/Off
LL2042.862-EN-T5-500-827	[T5] Typ V, Symmetrisch - 117°	5910 lm	48 W	2700 K CRI 80	On/Off
LL2042.862-EN-T5-500-830	[T5] Typ V, Symmetrisch - 117°	5910 lm	48 W	3000 K CRI 80	On/Off
LL2042.862-EN-T5-500-840	[T5] Typ V, Symmetrisch - 117°	5910 lm	48 W	4000 K CRI 80	On/Off
LL2042.862-EN-T5-700-740	[T5] Typ V, Symmetrisch - 117°	8940 lm	67 W	4000 K CRI 70	On/Off
LL2042.862-EN-T5-700-827	[T5] Typ V, Symmetrisch - 117°	7645 lm	67 W	2700 K CRI 80	On/Off
LL2042.862-EN-T5-700-830	[T5] Typ V, Symmetrisch - 117°	7645 lm	67 W	3000 K CRI 80	On/Off
LL2042.862-EN-T5-700-840	[T5] Typ V, Symmetrisch - 117°	7645 lm	67 W	4000 K CRI 80	On/Off
LL2042.862-EN-P4-350-740	[P4] Spezielle Fussgängerüberweg Verteilung, rechte Verkehrsseite - 20x78°	4690 lm	34 W	4000 K CRI 70	On/Off
LL2042.862-EN-P4-350-827	[P4] Spezielle Fussgängerüberweg Verteilung, rechte Verkehrsseite - 20x78°	4115 lm	34 W	2700 K CRI 80	On/Off
LL2042.862-EN-P4-350-830	[P4] Spezielle Fussgängerüberweg Verteilung, rechte Verkehrsseite - 20x78°	4115 lm	34 W	3000 K CRI 80	On/Off
LL2042.862-EN-P4-350-840	[P4] Spezielle Fussgängerüberweg Verteilung, rechte Verkehrsseite - 20x78°	4115 lm	34 W	4000 K CRI 80	On/Off
LL2042.862-EN-P4-500-740	[P4] Spezielle Fussgängerüberweg Verteilung, rechte Verkehrsseite - 20x78°	6830 lm	48 W	4000 K CRI 70	On/Off
LL2042.862-EN-P4-500-827	[P4] Spezielle Fussgängerüberweg Verteilung, rechte Verkehrsseite - 20x78°	5830 lm	48 W	2700 K CRI 80	On/Off
LL2042.862-EN-P4-500-830	[P4] Spezielle Fussgängerüberweg Verteilung, rechte Verkehrsseite - 20x78°	5830 lm	48 W	3000 K CRI 80	On/Off
LL2042.862-EN-P4-500-840	[P4] Spezielle Fussgängerüberweg Verteilung, rechte Verkehrsseite - 20x78°	5830 lm	48 W	4000 K CRI 80	On/Off
LL2042.862-EN-P4-700-740	[P4] Spezielle Fussgängerüberweg Verteilung, rechte Verkehrsseite - 20x78°	9025 lm	67 W	4000 K CRI 70	On/Off
LL2042.862-EN-P4-700-827	[P4] Spezielle Fussgängerüberweg Verteilung, rechte Verkehrsseite - 20x78°	7545 lm	67 W	2700 K CRI 80	On/Off
LL2042.862-EN-P4-700-830	[P4] Spezielle Fussgängerüberweg Verteilung, rechte Verkehrsseite - 20x78°	7545 lm	67 W	3000 K CRI 80	On/Off
LL2042.862-EN-P4-700-840	[P4] Spezielle Fussgängerüberweg Verteilung, rechte Verkehrsseite - 20x78°	7545 lm	67 W	4000 K CRI 80	On/Off