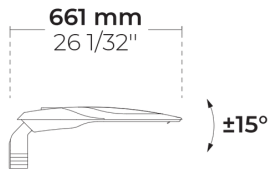


# TURA 4x12 LED

LL2036.754-EN



IK08 IP66



## Варианты

Распределение света	[P4] 22x77°, [T1] 113x48°, [T2] 137x52°, [T2-2] 150x60°, [T2BL], [T3] 143x68°, [T3-2] 158x59°, [T3BL], [T4] 121x70°, [T4BL] 111x38°
Поток доставляемых люменов	9744 - 13744 lm
Номинальная входная мощность	105 W
Цветовая температура	3000 K CRI 70, 3000 K CRI 80, 4000 K CRI 70
Рейтинг ошибок	B3-U0-G3, B3-U0-G2, B2-U0-G1, B3-U1-G3
Срок службы <b>L90B50</b> (час)	>102, 000
Срок службы <b>L80B50</b> (час)	>102, 000

## Опции

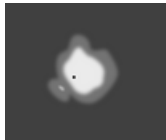
Контроль	On/Off, DALI, AutoDIM, StepDIM
Цвета изделия	

## Дополнительно

Защита от внешних перенапряжений	10 кВ
Связь	Гнездо NEMA - 7 контактов
Световой поток	Постоянный световой поток
Проконсультируйтесь с заводом-изготовителем	Class II, 120-277V 50/60Hz
Варианты корпуса светильника	Двойное порошковое покрытие

## Техническая информация

Монтаж	Прямая опора или боковой кронштейн для установки. Патрубок: Ø60 мм x 100 мм
Угол наклона	+15°/-15°
Корпус	Коррозионностойкий литой корпус, покрытие алюминия для приморских территорий
Отделка	Предварительная обработка хроматом с последующим электростатическим порошковым покрытием
Крепеж	Нержавеющая сталь (марка 304)
Прокладка	Прокладка из EPDM (Shore A 20-25)
Линза / Отражатель	Линзы ПММА с высокой оптической эффективностью
Стекло / Диффузор	Закаленное безопасное стекло
Защита от ударов	IK08
Защита от проникновения	IP66
Входное напряжение	220-240V 50/60Hz
Класс изоляции	Class I
Зона улавливания ветра (EPA)	0.25 m <sup>2</sup>
Вес	10 kg
Светодиодный модуль	Светодиоды высокой мощности на печатной плате с металлическим сердечником
Пускатель	Внутренний светодиодный пускатель
Защита пускателя от перенапряжения	8/6 kV
Коэффициент мощности	> 0.95
Через проводку	Один кабельный ввод



[P4]

Специальное распределение пешеходных переходов - движение по правой стороне - 22x77°



[T1]

Тип I, Асимметричный, Боковой - 113x48°



[T2]

Тип II, Асимметричный, Боковой - 137x52°



[T2-2]

Тип II, Асимметричный, Боковой - 150x60°



[T2BL]

Тип II, Асимметричный, Боковой с экраном подсветки -



[T3]

Тип III, Асимметричный, Боковой - 143x68°



[T3-2]

Тип III, Асимметричный, Боковой - 158x59°



[T3BL]

Тип III, Асимметричный, Боковой с экраном



[T4]

Тип IV, Асимметричный, Передний - 121x70°

### HPR Pazarlama A.Ş.

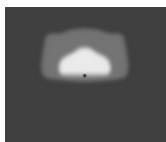
Başkent OSB 22. Cd. No: 2, Malıköy, Temelli,  
Sincan, 06909 Ankara, Turkey  
+90 312 267 54 30  
info@hepergroup.com

### HEPER Europe GmbH

Ahornweg 5a, 58675  
Nemer, Germany  
+49 237 2901 2975  
infoEU@hepergroup.com

Мы оставляем за собой право изменять технические характеристики без предварительного письменного уведомления. Издание: 23.02.2024. Для получения текущей версии посетите [heperlighting.com](http://heperlighting.com). Все значения потока (допуск ±7%) и мощности (допуск ±10%) получены в соответствии с соответствующими стандартами IES, CIE и применимыми стандартами.

подсветки -



**[T4VL]**  
Тип IV,  
Асимметричный,  
Передний с  
подсветкой экрана -  
111x38°

Рабочая температура

-40...50°C

**Notes**

Этот продукт может поставляться с классом изоляции (класс II) по запросу. Пожалуйста, свяжитесь с заводом.

**HPR Pazarlama A.Ş.**  
Başkent OSB 22. Cd. No: 2, Malıköy, Temelli,  
Sincan, 06909 Ankara, Turkey  
+90 312 267 54 30  
info@hepergroup.com

**HEPER Europe GmbH**  
Ahornweg 5a, 58675  
Hemer, Germany  
+49 237 2901 2975  
infoEU@hepergroup.com

Мы оставляем за собой право изменять технические характеристики без предварительного письменного уведомления. Издание: 23.02.2024. Для получения текущей версии посетите [heperlighting.com](http://heperlighting.com). Все значения потока (допуск  $\pm 7\%$ ) и мощности (допуск  $\pm 10\%$ ) получены в соответствии с соответствующими стандартами IES, CIE и применимыми стандартами.

## Опоры (Заказывается отдельно)


### Конические алюминиевые опоры с фланцевой пластиной

	Код продукта	Высота	Диаметр / Размеры	Диаметр патрубка
	PAFK.D114	3m, 4m, 5m m	Ø114mm	Ø60mm, Ø76mm mm
	PAFK.D122	4m, 5m, 6m m	Ø122mm	Ø60mm, Ø76mm mm
	PAFK.D148	6m, 7m, 8m m	Ø148mm	Ø60mm, Ø76mm mm
	PAFK.D165	6m, 7m, 8m, 9m m	Ø165mm	Ø76mm, Ø90mm mm
	PAFK.D180	10m, 8m, 9m m	Ø180mm	Ø76mm, Ø90mm mm
	PAFK.D200	10m, 11m, 12m m	Ø200mm	Ø76mm, Ø90mm mm




### Конические алюминиевые опоры со встроенным основанием

	Код продукта	Высота	Диаметр / Размеры	Диаметр патрубка
	PABK.D114	3m, 4m, 5m m	Ø114mm	Ø60mm, Ø76mm mm
	PABK.D122	4m, 5m, 6m, 7m m	Ø122mm	Ø60mm, Ø76mm mm
	PABK.D148	6m, 7m, 8m m	Ø148mm	Ø60mm, Ø76mm mm
	PABK.D165	6m, 7m, 8m, 9m m	Ø165mm	Ø76mm, Ø90mm mm
	PABK.D180	10m, 8m, 9m m	Ø180mm	Ø76mm, Ø90mm mm
	PABK.D200	10m, 11m, 12m m	Ø200mm	Ø76mm, Ø90mm mm

### Цилиндрические алюминиевые опоры с фланцевой пластиной

	Код продукта	Высота	Диаметр / Размеры	Диаметр патрубка
	PAFC.D114	3m, 4m, 5m m	Ø114mm	Ø114mm mm
	PAFC.D122	3m, 4m, 5m, 6m m	Ø122mm	Ø122mm mm
	PAFC.D148	6m, 7m, 8m m	Ø148mm	Ø148mm mm
	PAFC.D165	6m, 7m, 8m, 9m m	Ø165mm	Ø165mm mm

Название проекта		Тип		Количество	
Дата		Примечание			
<b>LL2036.754-EN-__-__-__-__-EN-C1-__-__-__-__-__-__-__</b>					
Распределение света	Номинальная входная мощность	Цветовая температура	Контроль	Цвета изделия	

<p><b>[P4]</b> Специальное распределение пешеходных переходов - движение по правой стороне - 22x77°</p> <p><b>[T1]</b> Тип I, Асимметричный, Боковой - 113x48°</p> <p><b>[T2]</b> Тип II, Асимметричный, Боковой - 137x52°</p> <p><b>[T2-2]</b> Тип II, Асимметричный, Боковой - 150x60°</p> <p><b>[T2BL]</b> Тип II, Асимметричный, Боковой с экраном подсветки</p> <p><b>[T3]</b> Тип III, Асимметричный, Боковой - 143x68°</p> <p><b>[T3-2]</b> Тип III, Асимметричный, Боковой - 158x59°</p> <p><b>[T3BL]</b> Тип III, Асимметричный, Боковой с экраном подсветки</p> <p><b>[T4]</b> Тип IV, Асимметричный, Передний - 121x70°</p> <p><b>[T4BL]</b> Тип IV, Асимметричный, Передний с подсветкой экрана - 111x38°</p>	<p><b>[700]</b> 105 W</p>	<p><b>[730]</b> 3000 K CRI 70</p> <p><b>[830]</b> 3000 K CRI 80</p> <p><b>[740]</b> 4000 K CRI 70</p>	<p><b>[ONOFF]</b> On/Off</p> <p><b>[DALI]</b> DALI</p> <p><b>[AUTO]</b> AutoDIM</p> <p><b>[STEP]</b> StepDIM</p>	<p><b>[HM3]</b>  Антрацитово-серый</p> <p><b>[HM4]</b>  Светло-серый</p> <p><b>[CC]</b>  Индивидуальный цвет (укажите код RAL)</p>
<p>Дополнительно</p>				

Защита от внешних перенапряжений
<b>[SP10]</b> 10 кВ
Связь
<b>[NM7]</b> Гнездо NEMA - 7 контактов
Световой поток
<b>[CLO]</b> Постоянный световой поток
Проконсультируйтесь с заводом-изготовителем
<b>[C2]</b> Class II
<b>[UNI]</b> 120-277V 50/60Hz
Варианты корпуса светильника
<b>[DPC]</b> Двойное порошковое покрытие

Код варианта	Распределение света	Поток доставляемых люменов	Номинальная входная мощность	Цветовая температура	Контроль
LL2036.754-EN-T1-700-730	[T1] Тип I, Асимметричный, Боковой - 113x48°	12088 lm	105 W	3000 K CRI 70	On/Off, DALI, AutoDIM, StepDIM
LL2036.754-EN-T1-700-740	[T1] Тип I, Асимметричный, Боковой - 113x48°	12997 lm	105 W	4000 K CRI 70	On/Off, DALI, AutoDIM, StepDIM
LL2036.754-EN-T1-700-830	[T1] Тип I, Асимметричный, Боковой - 113x48°	10955 lm	105 W	3000 K CRI 80	On/Off, DALI, AutoDIM, StepDIM
LL2036.754-EN-T2-700-730	[T2] Тип II, Асимметричный, Боковой - 137x52°	11397 lm	105 W	3000 K CRI 70	On/Off, DALI, AutoDIM, StepDIM
LL2036.754-EN-T2-700-740	[T2] Тип II, Асимметричный, Боковой - 137x52°	12254 lm	105 W	4000 K CRI 70	On/Off, DALI, AutoDIM, StepDIM
LL2036.754-EN-T2-700-830	[T2] Тип II, Асимметричный, Боковой - 137x52°	10329 lm	105 W	3000 K CRI 80	On/Off, DALI, AutoDIM, StepDIM
LL2036.754-EN-T2-2-700-730	[T2] Тип II, Асимметричный, Боковой - 150x60°	11658 lm	105 W	3000 K CRI 70	On/Off, DALI, AutoDIM, StepDIM
LL2036.754-EN-T2-2-700-740	[T2] Тип II, Асимметричный, Боковой - 150x60°	12535 lm	105 W	4000 K CRI 70	On/Off, DALI, AutoDIM, StepDIM
LL2036.754-EN-T2-2-700-830	[T2] Тип II, Асимметричный, Боковой - 150x60°	10565 lm	105 W	3000 K CRI 80	On/Off, DALI, AutoDIM, StepDIM
LL2036.754-EN-T2BL-700-730	[T2BL] Тип II, Асимметричный, Боковой с экраном подсветки	10752 lm	105 W	3000 K CRI 70	On/Off, DALI, AutoDIM, StepDIM
LL2036.754-EN-T2BL-700-740	[T2BL] Тип II, Асимметричный, Боковой с экраном подсветки	11561 lm	105 W	4000 K CRI 70	On/Off, DALI, AutoDIM, StepDIM
LL2036.754-EN-T2BL-700-830	[T2BL] Тип II, Асимметричный, Боковой с экраном подсветки	9744 lm	105 W	3000 K CRI 80	On/Off, DALI, AutoDIM, StepDIM
LL2036.754-EN-T3-700-730	[T3] Тип III, Асимметричный, Боковой - 143x68°	11452 lm	105 W	3000 K CRI 70	On/Off, DALI, AutoDIM, StepDIM
LL2036.754-EN-T3-700-740	[T3] Тип III, Асимметричный, Боковой - 143x68°	12314 lm	105 W	4000 K CRI 70	On/Off, DALI, AutoDIM, StepDIM
LL2036.754-EN-T3-700-830	[T3] Тип III, Асимметричный, Боковой - 143x68°	10379 lm	105 W	3000 K CRI 80	On/Off, DALI, AutoDIM, StepDIM
LL2036.754-EN-T3-2-700-730	[T3] Тип III, Асимметричный, Боковой - 158x59°	12783 lm	105 W	3000 K CRI 70	On/Off, DALI, AutoDIM, StepDIM
LL2036.754-EN-T3-2-700-740	[T3] Тип III, Асимметричный, Боковой - 158x59°	13744 lm	105 W	4000 K CRI 70	On/Off, DALI, AutoDIM, StepDIM
LL2036.754-EN-T3-2-700-830	[T3] Тип III, Асимметричный, Боковой - 158x59°	11584 lm	105 W	3000 K CRI 80	On/Off, DALI, AutoDIM, StepDIM
LL2036.754-EN-T3BL-700-730	[T3BL] Тип III, Асимметричный, Боковой с экраном подсветки	10798 lm	105 W	3000 K CRI 70	On/Off, DALI, AutoDIM, StepDIM
LL2036.754-EN-T3BL-700-740	[T3BL] Тип III, Асимметричный, Боковой с экраном подсветки	11610 lm	105 W	4000 K CRI 70	On/Off, DALI, AutoDIM, StepDIM

**HPR Pazarlama A.Ş.**  
Başkent OSB 22. Cd. No: 2, Malıköy, Temelli,  
Sincan, 06909 Ankara, Turkey  
+90 312 267 54 30  
info@hepergroup.com

**HEPER Europe GmbH**  
Ahornweg 5a, 58675  
Nemer, Germany  
+49 237 2901 2975  
infoEU@hepergroup.com

Мы оставляем за собой право изменять технические характеристики без предварительного письменного уведомления. Издание: 23.02.2024. Для получения текущей версии посетите [heperlighting.com](http://heperlighting.com). Все значения потока (допуск  $\pm 7\%$ ) и мощности (допуск  $\pm 10\%$ ) получены в соответствии с соответствующими стандартами IES, CIE и применимыми стандартами.

LL2036.754-EN-T3BL-700-830	[T3BL] Тип III, Асимметричный, Боковой с экраном подсветки	9786 lm	105 W	3000 K CRI 80	On/Off, DALI, AutoDIM, StepDIM
LL2036.754-EN-T4-700-730	[T4] Тип IV, Асимметричный, Передний - 121x70°	11366 lm	105 W	3000 K CRI 70	On/Off, DALI, AutoDIM, StepDIM
LL2036.754-EN-T4-700-740	[T4] Тип IV, Асимметричный, Передний - 121x70°	12221 lm	105 W	4000 K CRI 70	On/Off, DALI, AutoDIM, StepDIM
LL2036.754-EN-T4-700-830	[T4] Тип IV, Асимметричный, Передний - 121x70°	10301 lm	105 W	3000 K CRI 80	On/Off, DALI, AutoDIM, StepDIM
LL2036.754-EN-T4BL-700-730	[T4BL] Тип IV, Асимметричный, Передний с подсветкой экрана - 111x38°	11136 lm	105 W	3000 K CRI 70	On/Off, DALI, AutoDIM, StepDIM
LL2036.754-EN-T4BL-700-740	[T4BL] Тип IV, Асимметричный, Передний с подсветкой экрана - 111x38°	11973 lm	105 W	4000 K CRI 70	On/Off, DALI, AutoDIM, StepDIM
LL2036.754-EN-T4BL-700-830	[T4BL] Тип IV, Асимметричный, Передний с подсветкой экрана - 111x38°	10092 lm	105 W	3000 K CRI 80	On/Off, DALI, AutoDIM, StepDIM
LL2036.754-EN-P4-700-730	[P4] Специальное распределение пешеходных переходов - движение по правой стороне - 22x77°	11981 lm	105 W	3000 K CRI 70	On/Off, DALI, AutoDIM, StepDIM
LL2036.754-EN-P4-700-740	[P4] Специальное распределение пешеходных переходов - движение по правой стороне - 22x77°	12882 lm	105 W	4000 K CRI 70	On/Off, DALI, AutoDIM, StepDIM
LL2036.754-EN-P4-700-830	[P4] Специальное распределение пешеходных переходов - движение по правой стороне - 22x77°	10858 lm	105 W	3000 K CRI 80	On/Off, DALI, AutoDIM, StepDIM