

D-LIGHT AFX 4 Module

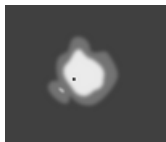
LL2023.864-EN



IK08 IP66



NEU



[P4]

Spezielle
Fussgängerüberweg
Verteilung, rechte
Verkehrsseite -
20x78°



[T1]

Typ I, Asymmetrisch,
Seitenwurf - 111x48°



[T2]

Typ II, Asymmetrisch,
Seitenwurf - 133x48°



[T2-2]

Typ II, Asymmetrisch,
Seitenwurf - 149x54°



[T3]

Typ III,
Asymmetrisch,
Seitenwurf - 143x63°



[T4]

Typ IV,
Asymmetrisch,
Vorwärtswurf -
117x64°



[T5]

Typ V, Symmetrisch -
117°

Varianten

Lichtverteilung	[P4] 20x78°, [T1] 111x48°, [T2] 133x48°, [T2-2] 149x54°, [T3] 143x63°, [T4] 117x64°, [T5] 117°
Bemessungslichtstrom	7565 - 18625 lm
Bemessungsleistung	68 - 135 W
Farbtemperatur	3000 K CRI 70, 3000 K CRI 80, 4000 K CRI 70
BUG-Bewertung	B3-U1-G2, B2-U1-G2, B2-U1-G1, B4-U1-G2, B3-U1-G1, B3-U0-G1, B4-U1-G1, B4-U0-G1, B2-U0-G1, B1-U1-G1, B1-U0-G1
Lebensdauer L90B50 (Stunde)	>102, 000
Lebensdauer L80B50 (Stunde)	>102, 000

Optionen

Steuerung	On/Off, DALI, AutoDIM, StepDIM
Produktfarben	  

Sonderausstattungen

Externer Überspannungsschutz	10 kV
Konnektivität	NEMA-Buchse - 7-polig
Lichtleistung	Konstante Lichtleistung
Bitte kontaktieren Sie uns	Class II, 120-277V 50/60Hz
Leuchtenkörperoptionen	Doppelte elektrostatische Lackierungen

Technische Information

Montage	Gerade Mast oder Seitenhalterung montierbar. Gewinde: Ø60 mm x 100 mm
Klappwinkel	+15°/-15°
Gehäuse	Lorrosionsbeständiges Aluminium-Druckguß-Gehäuse
Beschichtung	Vorbehandlung zur Chromatumwandlung mit anschließender elektrostatischer Pulverbeschichtung
Verbindungselemente	Rostfreier Edelstahl (Qualität 304)
Dichtung	EPDM Dichtung (Shore A 20-25)
Linse/Reflektor	PMMA Linse mit hoher optischer Effizienz
Glas/Diffuser	Getempertes Sicherheitsglas
IK-Schutzart	IK08
IP-Schutzart	IP66
Eingangsspannung	220-240V 50/60Hz
Isolationsklasse	Class I
Bereiche mit Windbelastung (EPA)	0.09 m ²
Gewicht	9.76 kg
LED Modul	Hochleistungs LEDs auf Metallkern-PCB
Treiber	Eingebauter LED Treiber
Überspannungsschutz	10/6 kV
Leistungsfaktor	> 0.97
Durchgangsverdrahtung	Einführung für 1 Kabel

HPR Pazarlama A.Ş.

Başkent OSB 22. Cd. No: 2, Malıköy, Temelli,
Sincan, 06909 Ankara, Turkey
+90 312 267 54 30
info@hepergroup.com

HEPER Europe GmbH


Ahornweg 5a, 58675
Hemer, Germany
+49 237 2901 2975
infoEU@hepergroup.com

Wir behalten uns das Recht vor, Spezifikationen ohne vorhergehende schriftliche Mitteilung zu ändern. Edition: 23.02.2024. Für die aktuelle Version besuchen Sie bitte heperlighting.com. Alle Helligkeits- (±%7 Toleranz) und Leistungswerte (±%10 Toleranz) sind laut den entsprechenden IES, CIE und geltenden Normen abgeleitet worden.

ng	
Betriebstemperatur	-40...50°C
Kabel	0,5m flexibles Kabel
Abmessungen des Verpackungskartons	116*20*16 cm
Mastdetails	Lichtmaste werden mit Flanschplatte geliefert. Flanschdeckel und -verankerung können separat bestellt werden. Eingelassene Befestigung ist optional.
Notes	Dieses Produkt kann auf Anfrage mit Isolationsklasse (Klasse II) geliefert werden. Bitte wenden Sie sich an das Werk.

Lichtsäulen (Bitte separat bestellen)


Kegelförmige Maste aus Aluminium mit Flanschplatte

	Produktcode	Höhe	Durchmesser / Abmessungen	Adapter Durchmesser
	PAFK.D114	3m, 4m, 5m m	Ø114mm	Ø60mm, Ø76mm mm
	PAFK.D122	4m, 5m, 6m m	Ø122mm	Ø60mm, Ø76mm mm
	PAFK.D148	6m, 7m, 8m m	Ø148mm	Ø60mm, Ø76mm mm
	PAFK.D165	6m, 7m, 8m, 9m m	Ø165mm	Ø76mm, Ø90mm mm
	PAFK.D180	10m, 8m, 9m m	Ø180mm	Ø76mm, Ø90mm mm
	PAFK.D200	10m, 11m, 12m m	Ø200mm	Ø76mm, Ø90mm mm

Kegelförmige Maste aus Aluminium mit eingelassenem Gestell

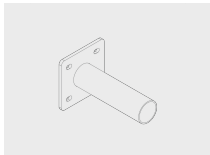
	Produktcode	Höhe	Durchmesser / Abmessungen	Adapter Durchmesser
	PABK.D114	3m, 4m, 5m m	Ø114mm	Ø60mm, Ø76mm mm
	PABK.D122	4m, 5m, 6m, 7m m	Ø122mm	Ø60mm, Ø76mm mm
	PABK.D148	6m, 7m, 8m m	Ø148mm	Ø60mm, Ø76mm mm
	PABK.D165	6m, 7m, 8m, 9m m	Ø165mm	Ø76mm, Ø90mm mm
	PABK.D180	10m, 8m, 9m m	Ø180mm	Ø76mm, Ø90mm mm
	PABK.D200	10m, 11m, 12m m	Ø200mm	Ø76mm, Ø90mm mm

Zylinderförmige Maste aus Aluminium mit Flanschplatte

	Produktcode	Höhe	Durchmesser / Abmessungen	Adapter Durchmesser
	PAFC.D114	3m, 4m, 5m m	Ø114mm	Ø114mm mm
	PAFC.D122	3m, 4m, 5m, 6m m	Ø122mm	Ø122mm mm
	PAFC.D148	6m, 7m, 8m m	Ø148mm	Ø148mm mm
	PAFC.D165	6m, 7m, 8m, 9m m	Ø165mm	Ø165mm mm

Zubehör (Bitte separat bestellen)

Montagezubehör



Wandkonsole

B6A.03.03.01001.0220

HPR Pazarlama A.Ş.
Başkent OSB 22. Cd. No: 2, Malıköy, Temelli,
Sincan, 06909 Ankara, Turkey
+90 312 267 54 30
info@hepergroup.com

HEPER Europe GmbH
Ahornweg 5a, 58675
Hemer, Germany
+49 237 2901 2975
infoEU@hepergroup.com

Wir behalten uns das Recht vor, Spezifikationen ohne vorhergehende schriftliche Mitteilung zu ändern. Edition: 23.02.2024. Für die aktuelle Version besuchen Sie bitte heperlighting.com. Alle Helligkeits- ($\pm 7\%$ Toleranz) und Leistungswerte ($\pm 10\%$ Toleranz) sind laut den entsprechenden IES, CIE und geltenden Normen abgeleitet worden.

Externer Überspannungsschutz	Montagezubehör [B6A.03.03.01001.0220] Wandkonsole
[SP10] 10 kV	
Konnektivität	
[NM7] NEMA-Buchse - 7-polig	
Lichtleistung	
[CLO] Konstante Lichtleistung	
Bitte kontaktieren Sie uns	
[C2] Class II	
[UNI] 120-277V 50/60Hz	
Leuchtenkörperoptionen	
[DPC] Doppelte elektrostatische Lackierung	

Variantencode	Lichtverteilung	Bemessungslichtstrom	Bemessungsleistung	Farbtemperatur	Steuerung
LL2023.864-EN-T1-350-730	[T1] Typ I, Asymmetrisch, Seitenwurf - 111x48°	9060 lm	68 W	3000 K CRI 70	On/Off, DALI, AutoDIM, StepDIM
LL2023.864-EN-T1-350-740	[T1] Typ I, Asymmetrisch, Seitenwurf - 111x48°	9650 lm	68 W	4000 K CRI 70	On/Off, DALI, AutoDIM, StepDIM
LL2023.864-EN-T1-350-830	[T1] Typ I, Asymmetrisch, Seitenwurf - 111x48°	8470 lm	68 W	3000 K CRI 80	On/Off, DALI, AutoDIM, StepDIM
LL2023.864-EN-T1-500-730	[T1] Typ I, Asymmetrisch, Seitenwurf - 111x48°	13380 lm	97 W	3000 K CRI 70	On/Off, DALI, AutoDIM, StepDIM
LL2023.864-EN-T1-500-740	[T1] Typ I, Asymmetrisch, Seitenwurf - 111x48°	14345 lm	97 W	4000 K CRI 70	On/Off, DALI, AutoDIM, StepDIM
LL2023.864-EN-T1-500-830	[T1] Typ I, Asymmetrisch, Seitenwurf - 111x48°	11585 lm	97 W	3000 K CRI 80	On/Off, DALI, AutoDIM, StepDIM
LL2023.864-EN-T1-700-730	[T1] Typ I, Asymmetrisch, Seitenwurf - 111x48°	17265 lm	135 W	3000 K CRI 70	On/Off, DALI, AutoDIM, StepDIM
LL2023.864-EN-T1-700-740	[T1] Typ I, Asymmetrisch, Seitenwurf - 111x48°	18625 lm	135 W	4000 K CRI 70	On/Off, DALI, AutoDIM, StepDIM
LL2023.864-EN-T1-700-830	[T1] Typ I, Asymmetrisch, Seitenwurf - 111x48°	14995 lm	135 W	3000 K CRI 80	On/Off, DALI, AutoDIM, StepDIM
LL2023.864-EN-T2-350-730	[T2] Typ II, Asymmetrisch, Seitenwurf - 133x48°	8460 lm	68 W	3000 K CRI 70	On/Off, DALI, AutoDIM, StepDIM
LL2023.864-EN-T2-350-740	[T2] Typ II, Asymmetrisch, Seitenwurf - 133x48°	9015 lm	68 W	4000 K CRI 70	On/Off, DALI, AutoDIM, StepDIM
LL2023.864-EN-T2-350-830	[T2] Typ II, Asymmetrisch, Seitenwurf - 133x48°	7910 lm	68 W	3000 K CRI 80	On/Off, DALI, AutoDIM, StepDIM
LL2023.864-EN-T2-500-730	[T2] Typ II, Asymmetrisch, Seitenwurf - 133x48°	12490 lm	97 W	3000 K CRI 70	On/Off, DALI, AutoDIM, StepDIM
LL2023.864-EN-T2-500-740	[T2] Typ II, Asymmetrisch, Seitenwurf - 133x48°	13395 lm	97 W	4000 K CRI 70	On/Off, DALI, AutoDIM, StepDIM
LL2023.864-EN-T2-500-830	[T2] Typ II, Asymmetrisch, Seitenwurf - 133x48°	11745 lm	97 W	3000 K CRI 80	On/Off, DALI, AutoDIM, StepDIM
LL2023.864-EN-T2-700-730	[T2] Typ II, Asymmetrisch, Seitenwurf - 133x48°	16115 lm	135 W	3000 K CRI 70	On/Off, DALI, AutoDIM, StepDIM
LL2023.864-EN-T2-700-740	[T2] Typ II, Asymmetrisch, Seitenwurf - 133x48°	17785 lm	135 W	4000 K CRI 70	On/Off, DALI, AutoDIM, StepDIM
LL2023.864-EN-T2-700-830	[T2] Typ II, Asymmetrisch, Seitenwurf - 133x48°	15200 lm	135 W	3000 K CRI 80	On/Off, DALI, AutoDIM, StepDIM
LL2023.864-EN-T2-2-350-730	[T2] Typ II, Asymmetrisch, Seitenwurf - 149x54°	8600 lm	68 W	3000 K CRI 70	On/Off, DALI, AutoDIM, StepDIM
LL2023.864-EN-T2-2-350-740	[T2] Typ II, Asymmetrisch, Seitenwurf - 149x54°	9165 lm	68 W	4000 K CRI 70	On/Off, DALI, AutoDIM, StepDIM
LL2023.864-EN-T2-2-350-830	[T2] Typ II, Asymmetrisch, Seitenwurf - 149x54°	8040 lm	68 W	3000 K CRI 80	On/Off, DALI, AutoDIM, StepDIM
LL2023.864-EN-T2-2-500-730	[T2] Typ II, Asymmetrisch, Seitenwurf - 149x54°	12695 lm	97 W	3000 K CRI 70	On/Off, DALI, AutoDIM, StepDIM
LL2023.864-EN-T2-2-500-740	[T2] Typ II, Asymmetrisch, Seitenwurf - 149x54°	13615 lm	97 W	4000 K CRI 70	On/Off, DALI, AutoDIM, StepDIM
LL2023.864-EN-T2-2-500-830	[T2] Typ II, Asymmetrisch, Seitenwurf - 149x54°	11325 lm	97 W	3000 K CRI 80	On/Off, DALI, AutoDIM, StepDIM
LL2023.864-EN-T2-2-700-730	[T2] Typ II, Asymmetrisch, Seitenwurf - 149x54°	16385 lm	135 W	3000 K CRI 70	On/Off, DALI, AutoDIM, StepDIM
LL2023.864-EN-T2-2-700-740	[T2] Typ II, Asymmetrisch, Seitenwurf - 149x54°	17670 lm	135 W	4000 K CRI 70	On/Off, DALI, AutoDIM, StepDIM
LL2023.864-EN-T2-2-700-830	[T2] Typ II, Asymmetrisch, Seitenwurf - 149x54°	14605 lm	135 W	3000 K CRI 80	On/Off, DALI, AutoDIM, StepDIM
LL2023.864-EN-T3-350-730	[T3] Typ III, Asymmetrisch, Seitenwurf - 143x63°	8095 lm	68 W	3000 K CRI 70	On/Off, DALI, AutoDIM, StepDIM
LL2023.864-EN-T3-350-740	[T3] Typ III, Asymmetrisch, Seitenwurf - 143x63°	8625 lm	68 W	4000 K CRI 70	On/Off, DALI, AutoDIM, StepDIM
LL2023.864-EN-T3-350-830	[T3] Typ III, Asymmetrisch, Seitenwurf - 143x63°	7565 lm	68 W	3000 K CRI 80	On/Off, DALI, AutoDIM, StepDIM
LL2023.864-EN-T3-500-730	[T3] Typ III, Asymmetrisch, Seitenwurf - 143x63°	11935 lm	97 W	3000 K CRI 70	On/Off, DALI, AutoDIM, StepDIM
LL2023.864-EN-T3-500-740	[T3] Typ III, Asymmetrisch, Seitenwurf - 143x63°	12800 lm	97 W	4000 K CRI 70	On/Off, DALI, AutoDIM, StepDIM

HPR Pazarlama A.Ş.
Başkent OSB 22. Cd. No: 2, Malıköy, Temelli,
Sincan, 06909 Ankara, Turkey
+90 312 267 54 30
info@hepergroup.com

HEPER Europe GmbH
Ahornweg 5a, 58675
Hemer, Germany
+49 237 2901 2975
infoEU@hepergroup.com

Wir behalten uns das Recht vor, Spezifikationen ohne vorhergehende schriftliche Mitteilung zu ändern. Edition: 23.02.2024. Für die aktuelle Version besuchen Sie bitte heperlighting.com. Alle Helligkeits- ($\pm 7\%$ Toleranz) und Leistungswerte ($\pm 10\%$ Toleranz) sind laut den entsprechenden IES, CIE und geltenden Normen abgeleitet worden.

LL2023.864-EN-T3-500-830	[T3] Typ III, Asymmetrisch, Seitenwurf - 143x63°	10780 lm	97 W	3000 K CRI 80	On/Off, DALI, AutoDIM, StepDIM
LL2023.864-EN-T3-700-730	[T3] Typ III, Asymmetrisch, Seitenwurf - 143x63°	15405 lm	135 W	3000 K CRI 70	On/Off, DALI, AutoDIM, StepDIM
LL2023.864-EN-T3-700-740	[T3] Typ III, Asymmetrisch, Seitenwurf - 143x63°	16620 lm	135 W	4000 K CRI 70	On/Off, DALI, AutoDIM, StepDIM
LL2023.864-EN-T3-700-830	[T3] Typ III, Asymmetrisch, Seitenwurf - 143x63°	13955 lm	135 W	3000 K CRI 80	On/Off, DALI, AutoDIM, StepDIM
LL2023.864-EN-T4-350-730	[T4] Typ IV, Asymmetrisch, Vorwärtswurf - 117x64°	8480 lm	68 W	3000 K CRI 70	On/Off, DALI, AutoDIM, StepDIM
LL2023.864-EN-T4-350-740	[T4] Typ IV, Asymmetrisch, Vorwärtswurf - 117x64°	9035 lm	68 W	4000 K CRI 70	On/Off, DALI, AutoDIM, StepDIM
LL2023.864-EN-T4-350-830	[T4] Typ IV, Asymmetrisch, Vorwärtswurf - 117x64°	7930 lm	68 W	3000 K CRI 80	On/Off, DALI, AutoDIM, StepDIM
LL2023.864-EN-T4-500-730	[T4] Typ IV, Asymmetrisch, Vorwärtswurf - 117x64°	12520 lm	97 W	3000 K CRI 70	On/Off, DALI, AutoDIM, StepDIM
LL2023.864-EN-T4-500-740	[T4] Typ IV, Asymmetrisch, Vorwärtswurf - 117x64°	13425 lm	97 W	4000 K CRI 70	On/Off, DALI, AutoDIM, StepDIM
LL2023.864-EN-T4-500-830	[T4] Typ IV, Asymmetrisch, Vorwärtswurf - 117x64°	11210 lm	97 W	3000 K CRI 80	On/Off, DALI, AutoDIM, StepDIM
LL2023.864-EN-T4-700-730	[T4] Typ IV, Asymmetrisch, Vorwärtswurf - 117x64°	16155 lm	135 W	3000 K CRI 70	On/Off, DALI, AutoDIM, StepDIM
LL2023.864-EN-T4-700-740	[T4] Typ IV, Asymmetrisch, Vorwärtswurf - 117x64°	17425 lm	135 W	4000 K CRI 70	On/Off, DALI, AutoDIM, StepDIM
LL2023.864-EN-T4-700-830	[T4] Typ IV, Asymmetrisch, Vorwärtswurf - 117x64°	14510 lm	135 W	3000 K CRI 80	On/Off, DALI, AutoDIM, StepDIM
LL2023.864-EN-T5-350-730	[T5] Typ V, Symmetrisch - 117°	8805 lm	68 W	3000 K CRI 70	On/Off, DALI, AutoDIM, StepDIM
LL2023.864-EN-T5-350-740	[T5] Typ V, Symmetrisch - 117°	9375 lm	68 W	4000 K CRI 70	On/Off, DALI, AutoDIM, StepDIM
LL2023.864-EN-T5-350-830	[T5] Typ V, Symmetrisch - 117°	8230 lm	68 W	3000 K CRI 80	On/Off, DALI, AutoDIM, StepDIM
LL2023.864-EN-T5-500-730	[T5] Typ V, Symmetrisch - 117°	12995 lm	97 W	3000 K CRI 70	On/Off, DALI, AutoDIM, StepDIM
LL2023.864-EN-T5-500-740	[T5] Typ V, Symmetrisch - 117°	13940 lm	97 W	4000 K CRI 70	On/Off, DALI, AutoDIM, StepDIM
LL2023.864-EN-T5-500-830	[T5] Typ V, Symmetrisch - 117°	11815 lm	97 W	3000 K CRI 80	On/Off, DALI, AutoDIM, StepDIM
LL2023.864-EN-T5-700-730	[T5] Typ V, Symmetrisch - 117°	16770 lm	135 W	3000 K CRI 70	On/Off, DALI, AutoDIM, StepDIM
LL2023.864-EN-T5-700-740	[T5] Typ V, Symmetrisch - 117°	18085 lm	135 W	4000 K CRI 70	On/Off, DALI, AutoDIM, StepDIM
LL2023.864-EN-T5-700-830	[T5] Typ V, Symmetrisch - 117°	15290 lm	135 W	3000 K CRI 80	On/Off, DALI, AutoDIM, StepDIM
LL2023.864-EN-P4-350-730	[P4] Spezielle Fussgängerüberweg Verteilung, rechte Verkehrsseite - 20x78°	8805 lm	68 W	3000 K CRI 70	On/Off, DALI, AutoDIM, StepDIM
LL2023.864-EN-P4-350-740	[P4] Spezielle Fussgängerüberweg Verteilung, rechte Verkehrsseite - 20x78°	9375 lm	68 W	4000 K CRI 70	On/Off, DALI, AutoDIM, StepDIM
LL2023.864-EN-P4-350-830	[P4] Spezielle Fussgängerüberweg Verteilung, rechte Verkehrsseite - 20x78°	8230 lm	68 W	3000 K CRI 80	On/Off, DALI, AutoDIM, StepDIM
LL2023.864-EN-P4-500-730	[P4] Spezielle Fussgängerüberweg Verteilung, rechte Verkehrsseite - 20x78°	12295 lm	97 W	3000 K CRI 70	On/Off, DALI, AutoDIM, StepDIM
LL2023.864-EN-P4-500-740	[P4] Spezielle Fussgängerüberweg Verteilung, rechte Verkehrsseite - 20x78°	13940 lm	97 W	4000 K CRI 70	On/Off, DALI, AutoDIM, StepDIM
LL2023.864-EN-P4-500-830	[P4] Spezielle Fussgängerüberweg Verteilung, rechte Verkehrsseite - 20x78°	11655 lm	97 W	3000 K CRI 80	On/Off, DALI, AutoDIM, StepDIM
LL2023.864-EN-P4-700-730	[P4] Spezielle Fussgängerüberweg Verteilung, rechte Verkehrsseite - 20x78°	16775 lm	135 W	3000 K CRI 70	On/Off, DALI, AutoDIM, StepDIM
LL2023.864-EN-P4-700-740	[P4] Spezielle Fussgängerüberweg Verteilung, rechte Verkehrsseite - 20x78°	18100 lm	135 W	4000 K CRI 70	On/Off, DALI, AutoDIM, StepDIM
LL2023.864-EN-P4-700-830	[P4] Spezielle Fussgängerüberweg Verteilung, rechte Verkehrsseite - 20x78°	15030 lm	135 W	3000 K CRI 80	On/Off, DALI, AutoDIM, StepDIM