

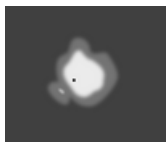
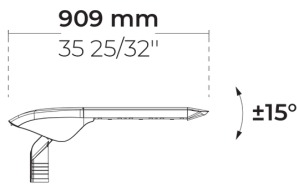
D-LIGHT AFX 3 Module

LL2023.863-EN



UK
CA

IK08 IP66



[P4]

Spezielle
Fussgängerüberweg
Verteilung, rechte
Verkehrsseite -
20x78°



[T1]

Typ I, Asymmetrisch,
Seitenwurf - 111x48°



[T2]

Typ II, Asymmetrisch,
Seitenwurf - 133x48°



[T2-2]

Typ II, Asymmetrisch,
Seitenwurf - 149x54°



[T3]

Typ III,
Asymmetrisch,
Seitenwurf - 143x63°



[T4]

Typ IV,
Asymmetrisch,
Vorwärtswurf -
117x64°



[T5]

Typ V, Symmetrisch -

HPR Pazarlama A.Ş.

Başkent OSB 22. Cd. No: 2, Malıköy, Temelli,
Sincan, 06909 Ankara, Turkey
+90 312 267 54 30
info@hepergroup.com

HEPER Europe GmbH

Ahornweg 5a, 58675
Hemer, Germany
+49 237 2901 2975
infoEU@hepergroup.com

Varianten

Lichtverteilung	[P4] 20x78°, [T1] 111x48°, [T2] 133x48°, [T2-2] 149x54°, [T3] 143x63°, [T4] 117x64°, [T5] 117°
Bemessungslichtstrom	5675 - 13800 lm
Bemessungsleistung	50 - 100 W
Farbtemperatur	3000 K CRI 70, 3000 K CRI 80, 4000 K CRI 70
BUG-Bewertung	B2-U0-G1, B3-U1-G1, B1-U0-G1, B2-U0-G0, B2-U1-G1, B1-U1-G1, B3-U0-G1, B3-U0-G0, B3-U1-G2, B2-U1-G2
Lebensdauer L90B50 (Stunde)	>102, 000
Lebensdauer L80B50 (Stunde)	>102, 000

Optionen

Steuerung	On/Off, DALI, AutoDIM, StepDIM
Produktfarben	  

Sonderausstattungen

Externer Überspannungsschutz	10 kV
Konnektivität	NEMA-Buchse - 7-polig
Lichtleistung	Konstante Lichtleistung
Bitte kontaktieren Sie uns	Class II, 120-277V 50/60Hz
Leuchtenkörperoptionen	Doppelte elektrostatische Lackierung

Technische Information

Montage	Gerade Mast oder Seitenhalterung montierbar. Gewinde: Ø60 mm x 100 mm
Klappwinkel	+15°/-15°
Gehäuse	Lorrosionsbeständiges Aluminium-Druckguß-Gehäuse
Beschichtung	Vorbehandlung zur Chromatumwandlung mit anschließender elektrostatischer Pulverbeschichtung
Verbindungselemente	Rostfreier Edelstahl (Qualität 304)
Dichtung	EPDM Dichtung (Shore A 20-25)
Linse/Reflektor	PMMA Linse mit hoher optischer Effizienz
Glas/Diffuser	Getempertes Sicherheitsglas
IK-Schutzart	IK08
IP-Schutzart	IP66
Eingangsspannung	220-240V 50/60Hz
Isolationsklasse	Class I
Bereiche mit Windbelastung (EPA)	0.08 m ²
Gewicht	8.68 kg
LED Modul	Hochleistungs LEDs auf Metallkern-PCB
Treiber	Eingebauter LED Treiber
Überspannungsschutz	10/6 kV
Leistungsfaktor	> 0.98
Durchgangsverdrahtung	Einführung für 1 Kabel

Wir behalten uns das Recht vor, Spezifikationen ohne vorhergehende schriftliche Mitteilung zu ändern. Edition: 04.03.2024. Für die aktuelle Version besuchen Sie bitte heperlighting.com. Alle Helligkeits- (±%7 Toleranz) und Leistungswerte (±%10 Toleranz) sind laut den entsprechenden IES, CIE und geltenden Normen abgeleitet worden.


Betriebstemperatur	-40...50°C
Kabel	0,5m flexibles Kabel
Abmessungen des Verpackungskartons	100*20*16 cm
Mastdetails	Lichtmaste werden mit Flanschplatte geliefert. Flanschdeckel und -verankerung können separat bestellt werden. Eingelassene Befestigung ist optional.

Lichtsäulen (Bitte separat bestellen)


Kegelförmige Maste aus Aluminium mit Flanschplatte

	Produktcode	Höhe	Durchmesser / Abmessungen	Adapter Durchmesser
	PAFK.D114	3m, 4m, 5m m	Ø114mm	Ø60mm, Ø76mm mm
	PAFK.D122	4m, 5m, 6m m	Ø122mm	Ø60mm, Ø76mm mm
	PAFK.D148	6m, 7m, 8m m	Ø148mm	Ø60mm, Ø76mm mm
	PAFK.D165	6m, 7m, 8m, 9m m	Ø165mm	Ø76mm, Ø90mm mm
	PAFK.D180	10m, 8m, 9m m	Ø180mm	Ø76mm, Ø90mm mm
	PAFK.D200	10m, 11m, 12m m	Ø200mm	Ø76mm, Ø90mm mm

Kegelförmige Maste aus Aluminium mit eingelassenem Gestell

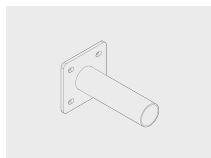
	Produktcode	Höhe	Durchmesser / Abmessungen	Adapter Durchmesser
	PABK.D114	3m, 4m, 5m m	Ø114mm	Ø60mm, Ø76mm mm
	PABK.D122	4m, 5m, 6m, 7m m	Ø122mm	Ø60mm, Ø76mm mm
	PABK.D148	6m, 7m, 8m m	Ø148mm	Ø60mm, Ø76mm mm
	PABK.D165	6m, 7m, 8m, 9m m	Ø165mm	Ø76mm, Ø90mm mm
	PABK.D180	10m, 8m, 9m m	Ø180mm	Ø76mm, Ø90mm mm
	PABK.D200	10m, 11m, 12m m	Ø200mm	Ø76mm, Ø90mm mm

Zylinderförmige Maste aus Aluminium mit Flanschplatte

	Produktcode	Höhe	Durchmesser / Abmessungen	Adapter Durchmesser
	PAFC.D114	3m, 4m, 5m m	Ø114mm	Ø114mm mm
	PAFC.D122	3m, 4m, 5m, 6m m	Ø122mm	Ø122mm mm
	PAFC.D148	6m, 7m, 8m m	Ø148mm	Ø148mm mm
	PAFC.D165	6m, 7m, 8m, 9m m	Ø165mm	Ø165mm mm

Zubehör (Bitte separat bestellen)

Montagezubehör



Wandkonsole

B6A.03.03.01001.0220




HPR Pazarlama A.Ş.
Başkent OSB 22. Cd. No: 2, Malıköy, Temelli,
Sincan, 06909 Ankara, Turkey
+90 312 267 54 30
info@hepergroup.com

HEPER Europe GmbH
Ahornweg 5a, 58675
Hemer, Germany
+49 237 2901 2975
infoEU@hepergroup.com

Wir behalten uns das Recht vor, Spezifikationen ohne vorhergehende schriftliche Mitteilung zu ändern. Edition: 04.03.2024. Für die aktuelle Version besuchen Sie bitte heperlighting.com. Alle Helligkeits- ($\pm 7\%$ Toleranz) und Leistungswerte ($\pm 10\%$ Toleranz) sind laut den entsprechenden IES, CIE und geltenden Normen abgeleitet worden.

Projektname		Art		Menge	
Datum		Anmerkung			

LL2023.863-EN-____-____-____-____-____-____-____-____-____-____**-EN-C1-**____-____-____-____-____-____-____-____-____-____

Lichtverteilung	Bemessungsleistung	Farbtemperatur	Steuerung	Produktfarben
<p>[P4] Spezielle Fussgängerüberweg Verteilung, rechte Verkehrsseite - 20x78°</p> <p>[T1] Typ I, Asymmetrisch, Seitenwurf - 111x48°</p> <p>[T2] Typ II, Asymmetrisch, Seitenwurf - 133x48°</p> <p>[T2-2] Typ II, Asymmetrisch, Seitenwurf - 149x54°</p> <p>[T3] Typ III, Asymmetrisch, Seitenwurf - 143x63°</p> <p>[T4] Typ IV, Asymmetrisch, Vorwärtswurf - 117x64°</p> <p>[T5] Typ V, Symmetrisch - 117°</p>	<p>[350] 50 W</p> <p>[500] 72 W</p> <p>[700] 100 W</p>	<p>[730] 3000 K CRI 70</p> <p>[830] 3000 K CRI 80</p> <p>[740] 4000 K CRI 70</p>	<p>[ONOFF] On/Off</p> <p>[DALI] DALI</p> <p>[AUTO] AutoDIM</p> <p>[STEP] StepDIM</p>	<p>[HM3]  Anthrazitgrau</p> <p>[HM4]  Hellgrau</p> <p>[CC]  Kundenspezifische farben (Bitte geben Sie die RAL Nummer an)</p>
Sonderausstattungen	Zubehör (<i>Bitte separat bestellen</i>)			

Externer Überspannungsschutz	Montagezubehör [B6A.03.03.01001.0220] Wandkonsole
[SP10] 10 kV	
Konnektivität	
[NM7] NEMA-Buchse - 7-polig	
Lichtleistung	
[CLO] Konstante Lichtleistung	
Bitte kontaktieren Sie uns	
[C2] Class II	
[UNI] 120-277V 50/60Hz	
Leuchtenkörperoptionen	
[DPC] Doppelte elektrostatische Lackierung	

Variantencode	Lichtverteilung	Bemessungslichtstrom	Bemessungsleistung	Farbtemperatur	Steuerung
LL2023.863-EN-T1-350-730	[T1] Typ I, Asymmetrisch, Seitenwurf - 111x48°	6800 lm	50 W	3000 K CRI 70	On/Off, DALI, AutoDIM, StepDIM
LL2023.863-EN-T1-350-740	[T1] Typ I, Asymmetrisch, Seitenwurf - 111x48°	7240 lm	50 W	4000 K CRI 70	On/Off, DALI, AutoDIM, StepDIM
LL2023.863-EN-T1-350-830	[T1] Typ I, Asymmetrisch, Seitenwurf - 111x48°	6350 lm	50 W	3000 K CRI 80	On/Off, DALI, AutoDIM, StepDIM
LL2023.863-EN-T1-500-730	[T1] Typ I, Asymmetrisch, Seitenwurf - 111x48°	9620 lm	72 W	3000 K CRI 70	On/Off, DALI, AutoDIM, StepDIM
LL2023.863-EN-T1-500-740	[T1] Typ I, Asymmetrisch, Seitenwurf - 111x48°	10150 lm	72 W	4000 K CRI 70	On/Off, DALI, AutoDIM, StepDIM
LL2023.863-EN-T1-500-830	[T1] Typ I, Asymmetrisch, Seitenwurf - 111x48°	9040 lm	72 W	3000 K CRI 80	On/Off, DALI, AutoDIM, StepDIM
LL2023.863-EN-T1-700-730	[T1] Typ I, Asymmetrisch, Seitenwurf - 111x48°	12410 lm	100 W	3000 K CRI 70	On/Off, DALI, AutoDIM, StepDIM
LL2023.863-EN-T1-700-740	[T1] Typ I, Asymmetrisch, Seitenwurf - 111x48°	13120 lm	100 W	4000 K CRI 70	On/Off, DALI, AutoDIM, StepDIM
LL2023.863-EN-T1-700-830	[T1] Typ I, Asymmetrisch, Seitenwurf - 111x48°	11715 lm	100 W	3000 K CRI 80	On/Off, DALI, AutoDIM, StepDIM
LL2023.863-EN-T2-350-730	[T2] Typ II, Asymmetrisch, Seitenwurf - 133x48°	6350 lm	50 W	3000 K CRI 70	On/Off, DALI, AutoDIM, StepDIM
LL2023.863-EN-T2-350-740	[T2] Typ II, Asymmetrisch, Seitenwurf - 133x48°	6760 lm	50 W	4000 K CRI 70	On/Off, DALI, AutoDIM, StepDIM
LL2023.863-EN-T2-350-830	[T2] Typ II, Asymmetrisch, Seitenwurf - 133x48°	5930 lm	50 W	3000 K CRI 80	On/Off, DALI, AutoDIM, StepDIM
LL2023.863-EN-T2-500-730	[T2] Typ II, Asymmetrisch, Seitenwurf - 133x48°	9640 lm	72 W	3000 K CRI 70	On/Off, DALI, AutoDIM, StepDIM
LL2023.863-EN-T2-500-740	[T2] Typ II, Asymmetrisch, Seitenwurf - 133x48°	10675 lm	72 W	4000 K CRI 70	On/Off, DALI, AutoDIM, StepDIM
LL2023.863-EN-T2-500-830	[T2] Typ II, Asymmetrisch, Seitenwurf - 133x48°	9510 lm	72 W	3000 K CRI 80	On/Off, DALI, AutoDIM, StepDIM
LL2023.863-EN-T2-700-730	[T2] Typ II, Asymmetrisch, Seitenwurf - 133x48°	12440 lm	100 W	3000 K CRI 70	On/Off, DALI, AutoDIM, StepDIM
LL2023.863-EN-T2-700-740	[T2] Typ II, Asymmetrisch, Seitenwurf - 133x48°	13800 lm	100 W	4000 K CRI 70	On/Off, DALI, AutoDIM, StepDIM
LL2023.863-EN-T2-700-830	[T2] Typ II, Asymmetrisch, Seitenwurf - 133x48°	12323 lm	100 W	3000 K CRI 80	On/Off, DALI, AutoDIM, StepDIM
LL2023.863-EN-T2-2-350-730	[T2] Typ II, Asymmetrisch, Seitenwurf - 149x54°	6450 lm	50 W	3000 K CRI 70	On/Off, DALI, AutoDIM, StepDIM
LL2023.863-EN-T2-2-350-740	[T2] Typ II, Asymmetrisch, Seitenwurf - 149x54°	6870 lm	50 W	4000 K CRI 70	On/Off, DALI, AutoDIM, StepDIM
LL2023.863-EN-T2-2-350-830	[T2] Typ II, Asymmetrisch, Seitenwurf - 149x54°	6030 lm	50 W	3000 K CRI 80	On/Off, DALI, AutoDIM, StepDIM
LL2023.863-EN-T2-2-500-730	[T2] Typ II, Asymmetrisch, Seitenwurf - 149x54°	9405 lm	72 W	3000 K CRI 70	On/Off, DALI, AutoDIM, StepDIM
LL2023.863-EN-T2-2-500-740	[T2] Typ II, Asymmetrisch, Seitenwurf - 149x54°	10150 lm	72 W	4000 K CRI 70	On/Off, DALI, AutoDIM, StepDIM
LL2023.863-EN-T2-2-500-830	[T2] Typ II, Asymmetrisch, Seitenwurf - 149x54°	9040 lm	72 W	3000 K CRI 80	On/Off, DALI, AutoDIM, StepDIM
LL2023.863-EN-T2-2-700-730	[T2] Typ II, Asymmetrisch, Seitenwurf - 149x54°	12135 lm	100 W	3000 K CRI 70	On/Off, DALI, AutoDIM, StepDIM
LL2023.863-EN-T2-2-700-740	[T2] Typ II, Asymmetrisch, Seitenwurf - 149x54°	13120 lm	100 W	4000 K CRI 70	On/Off, DALI, AutoDIM, StepDIM
LL2023.863-EN-T2-2-700-830	[T2] Typ II, Asymmetrisch, Seitenwurf - 149x54°	11715 lm	100 W	3000 K CRI 80	On/Off, DALI, AutoDIM, StepDIM
LL2023.863-EN-T3-350-730	[T3] Typ III, Asymmetrisch, Seitenwurf - 143x63°	6070 lm	50 W	3000 K CRI 70	On/Off, DALI, AutoDIM, StepDIM
LL2023.863-EN-T3-350-740	[T3] Typ III, Asymmetrisch, Seitenwurf - 143x63°	6470 lm	50 W	4000 K CRI 70	On/Off, DALI, AutoDIM, StepDIM
LL2023.863-EN-T3-350-830	[T3] Typ III, Asymmetrisch, Seitenwurf - 143x63°	5675 lm	50 W	3000 K CRI 80	On/Off, DALI, AutoDIM, StepDIM
LL2023.863-EN-T3-500-730	[T3] Typ III, Asymmetrisch, Seitenwurf - 143x63°	8930 lm	72 W	3000 K CRI 70	On/Off, DALI, AutoDIM, StepDIM
LL2023.863-EN-T3-500-740	[T3] Typ III, Asymmetrisch, Seitenwurf - 143x63°	9550 lm	72 W	4000 K CRI 70	On/Off, DALI, AutoDIM, StepDIM

HPR Pazarlama A.Ş.
Başkent OSB 22. Cd. No: 2, Malıköy, Temelli,
Sincan, 06909 Ankara, Turkey
+90 312 267 54 30
info@hepergroup.com

HEPER Europe GmbH
Ahornweg 5a, 58675
Hemer, Germany
+49 237 2901 2975
infoEU@hepergroup.com

Wir behalten uns das Recht vor, Spezifikationen ohne vorhergehende schriftliche Mitteilung zu ändern. Edition: 04.03.2024. Für die aktuelle Version besuchen Sie bitte heperlighting.com. Alle Helligkeits- (±%7 Toleranz) und Leistungswerte (±%10 Toleranz) sind laut den entsprechenden IES, CIE und geltenden Normen abgeleitet worden.

LL2023.863-EN-T3-500-830	[T3] Typ III, Asymmetrisch, Seitenwurf - 143x63°	8505 lm	72 W	3000 K CRI 80	On/Off, DALI, AutoDIM, StepDIM
LL2023.863-EN-T3-700-730	[T3] Typ III, Asymmetrisch, Seitenwurf - 143x63°	11520 lm	100 W	3000 K CRI 70	On/Off, DALI, AutoDIM, StepDIM
LL2023.863-EN-T3-700-740	[T3] Typ III, Asymmetrisch, Seitenwurf - 143x63°	12345 lm	100 W	4000 K CRI 70	On/Off, DALI, AutoDIM, StepDIM
LL2023.863-EN-T3-700-830	[T3] Typ III, Asymmetrisch, Seitenwurf - 143x63°	11020 lm	100 W	3000 K CRI 80	On/Off, DALI, AutoDIM, StepDIM
LL2023.863-EN-T4-350-730	[T4] Typ IV, Asymmetrisch, Vorwärtswurf - 117x64°	6365 lm	50 W	3000 K CRI 70	On/Off, DALI, AutoDIM, StepDIM
LL2023.863-EN-T4-350-740	[T4] Typ IV, Asymmetrisch, Vorwärtswurf - 117x64°	6775 lm	50 W	4000 K CRI 70	On/Off, DALI, AutoDIM, StepDIM
LL2023.863-EN-T4-350-830	[T4] Typ IV, Asymmetrisch, Vorwärtswurf - 117x64°	5945 lm	50 W	3000 K CRI 80	On/Off, DALI, AutoDIM, StepDIM
LL2023.863-EN-T4-500-730	[T4] Typ IV, Asymmetrisch, Vorwärtswurf - 117x64°	9285 lm	72 W	3000 K CRI 70	On/Off, DALI, AutoDIM, StepDIM
LL2023.863-EN-T4-500-740	[T4] Typ IV, Asymmetrisch, Vorwärtswurf - 117x64°	10005 lm	72 W	4000 K CRI 70	On/Off, DALI, AutoDIM, StepDIM
LL2023.863-EN-T4-500-830	[T4] Typ IV, Asymmetrisch, Vorwärtswurf - 117x64°	8910 lm	72 W	3000 K CRI 80	On/Off, DALI, AutoDIM, StepDIM
LL2023.863-EN-T4-700-730	[T4] Typ IV, Asymmetrisch, Vorwärtswurf - 117x64°	11980 lm	100 W	3000 K CRI 70	On/Off, DALI, AutoDIM, StepDIM
LL2023.863-EN-T4-700-740	[T4] Typ IV, Asymmetrisch, Vorwärtswurf - 117x64°	12935 lm	100 W	4000 K CRI 70	On/Off, DALI, AutoDIM, StepDIM
LL2023.863-EN-T4-700-830	[T4] Typ IV, Asymmetrisch, Vorwärtswurf - 117x64°	11550 lm	100 W	3000 K CRI 80	On/Off, DALI, AutoDIM, StepDIM
LL2023.863-EN-T5-350-730	[T5] Typ V, Symmetrisch - 117°	6605 lm	50 W	3000 K CRI 70	On/Off, DALI, AutoDIM, StepDIM
LL2023.863-EN-T5-350-740	[T5] Typ V, Symmetrisch - 117°	7035 lm	50 W	4000 K CRI 70	On/Off, DALI, AutoDIM, StepDIM
LL2023.863-EN-T5-350-830	[T5] Typ V, Symmetrisch - 117°	6170 lm	50 W	3000 K CRI 80	On/Off, DALI, AutoDIM, StepDIM
LL2023.863-EN-T5-500-730	[T5] Typ V, Symmetrisch - 117°	9762 lm	72 W	3000 K CRI 70	On/Off, DALI, AutoDIM, StepDIM
LL2023.863-EN-T5-500-740	[T5] Typ V, Symmetrisch - 117°	10615 lm	72 W	4000 K CRI 70	On/Off, DALI, AutoDIM, StepDIM
LL2023.863-EN-T5-500-830	[T5] Typ V, Symmetrisch - 117°	9380 lm	72 W	3000 K CRI 80	On/Off, DALI, AutoDIM, StepDIM
LL2023.863-EN-T5-700-730	[T5] Typ V, Symmetrisch - 117°	12595 lm	100 W	3000 K CRI 70	On/Off, DALI, AutoDIM, StepDIM
LL2023.863-EN-T5-700-740	[T5] Typ V, Symmetrisch - 117°	13720 lm	100 W	4000 K CRI 70	On/Off, DALI, AutoDIM, StepDIM
LL2023.863-EN-T5-700-830	[T5] Typ V, Symmetrisch - 117°	12250 lm	100 W	3000 K CRI 80	On/Off, DALI, AutoDIM, StepDIM
LL2023.863-EN-P4-350-730	[P4] Spezielle Fussgängerüberweg Verteilung, rechte Verkehrsseite - 20x78°	6605 lm	50 W	3000 K CRI 70	On/Off, DALI, AutoDIM, StepDIM
LL2023.863-EN-P4-350-740	[P4] Spezielle Fussgängerüberweg Verteilung, rechte Verkehrsseite - 20x78°	7035 lm	50 W	4000 K CRI 70	On/Off, DALI, AutoDIM, StepDIM
LL2023.863-EN-P4-350-830	[P4] Spezielle Fussgängerüberweg Verteilung, rechte Verkehrsseite - 20x78°	6170 lm	50 W	3000 K CRI 80	On/Off, DALI, AutoDIM, StepDIM
LL2023.863-EN-P4-500-730	[P4] Spezielle Fussgängerüberweg Verteilung, rechte Verkehrsseite - 20x78°	9645 lm	72 W	3000 K CRI 70	On/Off, DALI, AutoDIM, StepDIM
LL2023.863-EN-P4-500-740	[P4] Spezielle Fussgängerüberweg Verteilung, rechte Verkehrsseite - 20x78°	10530 lm	72 W	4000 K CRI 70	On/Off, DALI, AutoDIM, StepDIM
LL2023.863-EN-P4-500-830	[P4] Spezielle Fussgängerüberweg Verteilung, rechte Verkehrsseite - 20x78°	9380 lm	72 W	3000 K CRI 80	On/Off, DALI, AutoDIM, StepDIM
LL2023.863-EN-P4-700-730	[P4] Spezielle Fussgängerüberweg Verteilung, rechte Verkehrsseite - 20x78°	12440 lm	100 W	3000 K CRI 70	On/Off, DALI, AutoDIM, StepDIM
LL2023.863-EN-P4-700-740	[P4] Spezielle Fussgängerüberweg Verteilung, rechte Verkehrsseite - 20x78°	13610 lm	100 W	4000 K CRI 70	On/Off, DALI, AutoDIM, StepDIM
LL2023.863-EN-P4-700-830	[P4] Spezielle Fussgängerüberweg Verteilung, rechte Verkehrsseite - 20x78°	12155 lm	100 W	3000 K CRI 80	On/Off, DALI, AutoDIM, StepDIM