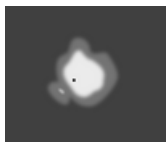
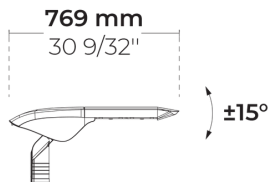


D-LIGHT AFX 2 Module

LL2023.862-EN



IK08 IP66



[P4]

Spezielle Fußgängerüberweg Verteilung, rechte Verkehrsseite - 20x78°



[T1]

Typ I, Asymmetrisch, Seitenwurf - 111x48°



[T2]

Typ II, Asymmetrisch, Seitenwurf - 133x48°



[T2-2]

Typ II, Asymmetrisch, Seitenwurf - 149x54°



[T3]

Typ III, Asymmetrisch, Seitenwurf - 143x63°



[T4]

Typ IV, Asymmetrisch, Vorwärtswurf - 117x64°



[T5]

Typ V, Symmetrisch -

HPR Pazarlama A.Ş.

Başkent OSB 22. Cd. No: 2, Malıköy, Temelli, Sincan, 06909 Ankara, Turkey
+90 312 267 54 30
info@hepergroup.com

HEPER Europe GmbH

Ahornweg 5a, 58675 Hemer, Germany
+49 237 2901 2975
infoEU@hepergroup.com

Varianten

Lichtverteilung	[P4] 20x78°, [T1] 111x48°, [T2] 133x48°, [T2-2] 149x54°, [T3] 143x63°, [T4] 117x64°, [T5] 117°
Bemessungslichtstrom	3785 - 9085 lm
Bemessungsleistung	34 - 67 W
Farbtemperatur	3000 K CRI 70, 3000 K CRI 80, 4000 K CRI 70
BUG-Bewertung	B1-U0-G1, B2-U0-G1, B2-U1-G1, B3-U0-G1, B1-U0-G0, B1-U1-G1, B2-U0-G0, B3-U0-G0
Lebensdauer L90B50 (Stunde)	>102, 000
Lebensdauer L80B50 (Stunde)	>102, 000

Optionen

Steuerung	On/Off, DALI, AutoDIM, StepDIM
Produktfarben	  

Sonderausstattungen

Externer Überspannungsschutz	10 kV
Konnektivität	NEMA-Buchse - 7-polig
Lichtleistung	Konstante Lichtleistung
Bitte kontaktieren Sie uns	Class II, 120-277V 50/60Hz
Leuchtenkörperoptionen	Doppelte elektrostatische Lackierung

Technische Information

Montage	Gerade Mast oder Seitenhalterung montierbar. Gewinde: Ø60 mm x 100 mm
Klappwinkel	+15°/-15°
Gehäuse	Lorrosionsbeständiges Aluminium-Druckguß-Gehäuse
Beschichtung	Vorbehandlung zur Chromatumwandlung mit anschließender elektrostatischer Pulverbeschichtung
Verbindungselemente	Rostfreier Edelstahl (Qualität 304)
Dichtung	EPDM Dichtung (Shore A 20-25)
Linse/Reflektor	PMMA Linse mit hoher optischer Effizienz
Glas/Diffuser	Getempertes Sicherheitsglas
IK-Schutzart	IK08
IP-Schutzart	IP66
Eingangsspannung	220-240V 50/60Hz
Isolationsklasse	Class I
Bereiche mit Windbelastung (EPA)	0.07 m ²
Gewicht	7.67 kg
LED Modul	Hochleistungs LEDs auf Metallkern-PCB
Treiber	Eingebauter LED Treiber
Überspannungsschutz	10/6 kV
Leistungsfaktor	> 0.98
Durchgangsverdrahtung	Einführung für 1 Kabel

Wir behalten uns das Recht vor, Spezifikationen ohne vorhergehende schriftliche Mitteilung zu ändern. Edition: 04.03.2024. Für die aktuelle Version besuchen Sie bitte heperlighting.com. Alle Helligkeits- (±%7 Toleranz) und Leistungswerte (±%10 Toleranz) sind laut den entsprechenden IES, CIE und geltenden Normen abgeleitet worden.


Betriebstemperatur	-40...50°C
Kabel	0,5m flexibles Kabel
Abmessungen des Verpackungskartons	77*20*16 cm
Mastdetails	Lichtmaste werden mit Flanschplatte geliefert. Flanschdeckel und -verankerung können separat bestellt werden. Eingelassene Befestigung ist optional.

Lichtsäulen (Bitte separat bestellen)


Kegelförmige Maste aus Aluminium mit Flanschplatte

	Produktcode	Höhe	Durchmesser / Abmessungen	Adapter Durchmesser
	PAFK.D114	3m, 4m, 5m m	Ø114mm	Ø60mm, Ø76mm mm
	PAFK.D122	4m, 5m, 6m m	Ø122mm	Ø60mm, Ø76mm mm
	PAFK.D148	6m, 7m, 8m m	Ø148mm	Ø60mm, Ø76mm mm
	PAFK.D165	6m, 7m, 8m, 9m m	Ø165mm	Ø76mm, Ø90mm mm
	PAFK.D180	10m, 8m, 9m m	Ø180mm	Ø76mm, Ø90mm mm
	PAFK.D200	10m, 11m, 12m m	Ø200mm	Ø76mm, Ø90mm mm

Kegelförmige Maste aus Aluminium mit eingelassenem Gestell

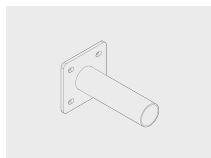
	Produktcode	Höhe	Durchmesser / Abmessungen	Adapter Durchmesser
	PABK.D114	3m, 4m, 5m m	Ø114mm	Ø60mm, Ø76mm mm
	PABK.D122	4m, 5m, 6m, 7m m	Ø122mm	Ø60mm, Ø76mm mm
	PABK.D148	6m, 7m, 8m m	Ø148mm	Ø60mm, Ø76mm mm
	PABK.D165	6m, 7m, 8m, 9m m	Ø165mm	Ø76mm, Ø90mm mm
	PABK.D180	10m, 8m, 9m m	Ø180mm	Ø76mm, Ø90mm mm
	PABK.D200	10m, 11m, 12m m	Ø200mm	Ø76mm, Ø90mm mm

Zylinderförmige Maste aus Aluminium mit Flanschplatte

	Produktcode	Höhe	Durchmesser / Abmessungen	Adapter Durchmesser
	PAFC.D114	3m, 4m, 5m m	Ø114mm	Ø114mm mm
	PAFC.D122	3m, 4m, 5m, 6m m	Ø122mm	Ø122mm mm
	PAFC.D148	6m, 7m, 8m m	Ø148mm	Ø148mm mm
	PAFC.D165	6m, 7m, 8m, 9m m	Ø165mm	Ø165mm mm

Zubehör (Bitte separat bestellen)

Montagezubehör



Wandkonsole

B6A.03.03.01001.0220




HPR Pazarlama A.Ş.
Başkent OSB 22. Cd. No: 2, Malıköy, Temelli,
Sincan, 06909 Ankara, Turkey
+90 312 267 54 30
info@hepergroup.com

HEPER Europe GmbH
Ahornweg 5a, 58675
Hemer, Germany
+49 237 2901 2975
infoEU@hepergroup.com

Wir behalten uns das Recht vor, Spezifikationen ohne vorhergehende schriftliche Mitteilung zu ändern. Edition: 04.03.2024. Für die aktuelle Version besuchen Sie bitte heperlighting.com. Alle Helligkeits- ($\pm 7\%$ Toleranz) und Leistungswerte ($\pm 10\%$ Toleranz) sind laut den entsprechenden IES, CIE und geltenden Normen abgeleitet worden.

Projektname		Art		Menge	
Datum		Anmerkung			

LL2023.862-EN- ___ - ___ - ___ - ___ **-EN-C1-** ___ - ___ - ___ - ___ - ___ - ___

Lichtverteilung	Bemessungsleistung	Farbtemperatur	Steuerung	Produktfarben
[P4] Spezielle Fussgängerüberweg Verteilung, rechte Verkehrsseite - 20x78°	[350] 34 W [500] 48 W	[730] 3000 K CRI 70 [830] 3000 K CRI 80	[ONOFF] On/Off [DALI] DALI	[HM3]  Anthrazitgrau [HM4]  Hellgrau
[T1] Typ I, Asymmetrisch, Seitenwurf - 111x48°	[700] 67 W	[740] 4000 K CRI 70	[AUTO] AutoDIM [STEP] StepDIM	[CC]  Kundenspezifische farben (Bitte geben Sie die RAL Nummer an)
[T2] Typ II, Asymmetrisch, Seitenwurf - 133x48°				
[T2-2] Typ II, Asymmetrisch, Seitenwurf - 149x54°				
[T3] Typ III, Asymmetrisch, Seitenwurf - 143x63°				
[T4] Typ IV, Asymmetrisch, Vorwärtswurf - 117x64°				
[T5] Typ V, Symmetrisch - 117°				
Sonderausstattungen	Zubehör (<i>Bitte separat bestellen</i>)			

Externer Überspannungsschutz	Montagezubehör [B6A.03.03.01001.0220] Wandkonsole
[SP10] 10 kV	
Konnektivität	
[NM7] NEMA-Buchse - 7-polig	
Lichtleistung	
[CLO] Konstante Lichtleistung	
Bitte kontaktieren Sie uns	
[C2] Class II	
[UNI] 120-277V 50/60Hz	
Leuchtenkörperoptionen	
[DPC] Doppelte elektrostatische Lackierung	

Variantencode	Lichtverteilung	Bemessungslichtstrom	Bemessungsleistung	Farbtemperatur	Steuerung
LL2023.862-EN-T1-350-730	[T1] Typ I, Asymmetrisch, Seitenwurf - 111x48°	4530 lm	34 W	3000 K CRI 70	On/Off, DALI, AutoDIM, StepDIM
LL2023.862-EN-T1-350-740	[T1] Typ I, Asymmetrisch, Seitenwurf - 111x48°	4830 lm	34 W	4000 K CRI 70	On/Off, DALI, AutoDIM, StepDIM
LL2023.862-EN-T1-350-830	[T1] Typ I, Asymmetrisch, Seitenwurf - 111x48°	4235 lm	34 W	3000 K CRI 80	On/Off, DALI, AutoDIM, StepDIM
LL2023.862-EN-T1-500-730	[T1] Typ I, Asymmetrisch, Seitenwurf - 111x48°	6415 lm	48 W	3000 K CRI 70	On/Off, DALI, AutoDIM, StepDIM
LL2023.862-EN-T1-500-740	[T1] Typ I, Asymmetrisch, Seitenwurf - 111x48°	6785 lm	48 W	4000 K CRI 70	On/Off, DALI, AutoDIM, StepDIM
LL2023.862-EN-T1-500-830	[T1] Typ I, Asymmetrisch, Seitenwurf - 111x48°	5790 lm	48 W	3000 K CRI 80	On/Off, DALI, AutoDIM, StepDIM
LL2023.862-EN-T1-700-730	[T1] Typ I, Asymmetrisch, Seitenwurf - 111x48°	8270 lm	67 W	3000 K CRI 70	On/Off, DALI, AutoDIM, StepDIM
LL2023.862-EN-T1-700-740	[T1] Typ I, Asymmetrisch, Seitenwurf - 111x48°	8925 lm	67 W	4000 K CRI 70	On/Off, DALI, AutoDIM, StepDIM
LL2023.862-EN-T1-700-830	[T1] Typ I, Asymmetrisch, Seitenwurf - 111x48°	7500 lm	67 W	3000 K CRI 80	On/Off, DALI, AutoDIM, StepDIM
LL2023.862-EN-T2-350-730	[T2] Typ II, Asymmetrisch, Seitenwurf - 133x48°	4230 lm	34 W	3000 K CRI 70	On/Off, DALI, AutoDIM, StepDIM
LL2023.862-EN-T2-350-740	[T2] Typ II, Asymmetrisch, Seitenwurf - 133x48°	4510 lm	34 W	4000 K CRI 70	On/Off, DALI, AutoDIM, StepDIM
LL2023.862-EN-T2-350-830	[T2] Typ II, Asymmetrisch, Seitenwurf - 133x48°	3955 lm	34 W	3000 K CRI 80	On/Off, DALI, AutoDIM, StepDIM
LL2023.862-EN-T2-500-730	[T2] Typ II, Asymmetrisch, Seitenwurf - 133x48°	6270 lm	48 W	3000 K CRI 70	On/Off, DALI, AutoDIM, StepDIM
LL2023.862-EN-T2-500-740	[T2] Typ II, Asymmetrisch, Seitenwurf - 133x48°	6880 lm	48 W	4000 K CRI 70	On/Off, DALI, AutoDIM, StepDIM
LL2023.862-EN-T2-500-830	[T2] Typ II, Asymmetrisch, Seitenwurf - 133x48°	5870 lm	48 W	3000 K CRI 80	On/Off, DALI, AutoDIM, StepDIM
LL2023.862-EN-T2-700-730	[T2] Typ II, Asymmetrisch, Seitenwurf - 133x48°	8385 lm	67 W	3000 K CRI 70	On/Off, DALI, AutoDIM, StepDIM
LL2023.862-EN-T2-700-740	[T2] Typ II, Asymmetrisch, Seitenwurf - 133x48°	9085 lm	67 W	4000 K CRI 70	On/Off, DALI, AutoDIM, StepDIM
LL2023.862-EN-T2-700-830	[T2] Typ II, Asymmetrisch, Seitenwurf - 133x48°	6980 lm	67 W	3000 K CRI 80	On/Off, DALI, AutoDIM, StepDIM
LL2023.862-EN-T2-2-350-730	[T2] Typ II, Asymmetrisch, Seitenwurf - 149x54°	4300 lm	34 W	3000 K CRI 70	On/Off, DALI, AutoDIM, StepDIM
LL2023.862-EN-T2-2-350-740	[T2] Typ II, Asymmetrisch, Seitenwurf - 149x54°	4585 lm	34 W	4000 K CRI 70	On/Off, DALI, AutoDIM, StepDIM
LL2023.862-EN-T2-2-350-830	[T2] Typ II, Asymmetrisch, Seitenwurf - 149x54°	4020 lm	34 W	3000 K CRI 80	On/Off, DALI, AutoDIM, StepDIM
LL2023.862-EN-T2-2-500-730	[T2] Typ II, Asymmetrisch, Seitenwurf - 149x54°	6500 lm	48 W	3000 K CRI 70	On/Off, DALI, AutoDIM, StepDIM
LL2023.862-EN-T2-2-500-740	[T2] Typ II, Asymmetrisch, Seitenwurf - 149x54°	6635 lm	48 W	4000 K CRI 70	On/Off, DALI, AutoDIM, StepDIM
LL2023.862-EN-T2-2-500-830	[T2] Typ II, Asymmetrisch, Seitenwurf - 149x54°	5665 lm	48 W	3000 K CRI 80	On/Off, DALI, AutoDIM, StepDIM
LL2023.862-EN-T2-2-700-730	[T2] Typ II, Asymmetrisch, Seitenwurf - 149x54°	8090 lm	67 W	3000 K CRI 70	On/Off, DALI, AutoDIM, StepDIM
LL2023.862-EN-T2-2-700-740	[T2] Typ II, Asymmetrisch, Seitenwurf - 149x54°	8675 lm	67 W	4000 K CRI 70	On/Off, DALI, AutoDIM, StepDIM
LL2023.862-EN-T2-2-700-830	[T2] Typ II, Asymmetrisch, Seitenwurf - 149x54°	7600 lm	67 W	3000 K CRI 80	On/Off, DALI, AutoDIM, StepDIM
LL2023.862-EN-T3-350-730	[T3] Typ III, Asymmetrisch, Seitenwurf - 143x63°	4045 lm	34 W	3000 K CRI 70	On/Off, DALI, AutoDIM, StepDIM
LL2023.862-EN-T3-350-740	[T3] Typ III, Asymmetrisch, Seitenwurf - 143x63°	4315 lm	34 W	4000 K CRI 70	On/Off, DALI, AutoDIM, StepDIM
LL2023.862-EN-T3-350-830	[T3] Typ III, Asymmetrisch, Seitenwurf - 143x63°	3785 lm	34 W	3000 K CRI 80	On/Off, DALI, AutoDIM, StepDIM
LL2023.862-EN-T3-500-730	[T3] Typ III, Asymmetrisch, Seitenwurf - 143x63°	5970 lm	48 W	3000 K CRI 70	On/Off, DALI, AutoDIM, StepDIM
LL2023.862-EN-T3-500-740	[T3] Typ III, Asymmetrisch, Seitenwurf - 143x63°	6315 lm	48 W	4000 K CRI 70	On/Off, DALI, AutoDIM, StepDIM

HPR Pazarlama A.Ş.
Başkent OSB 22. Cd. No: 2, Malıköy, Temelli,
Sincan, 06909 Ankara, Turkey
+90 312 267 54 30
info@hepergroup.com

HEPER Europe GmbH
Ahornweg 5a, 58675
Hemer, Germany
+49 237 2901 2975
infoEU@hepergroup.com

Wir behalten uns das Recht vor, Spezifikationen ohne vorhergehende schriftliche Mitteilung zu ändern. Edition: 04.03.2024. Für die aktuelle Version besuchen Sie bitte heperlighting.com. Alle Helligkeits- (±%7 Toleranz) und Leistungswerte (±%10 Toleranz) sind laut den entsprechenden IES, CIE und geltenden Normen abgeleitet worden.

LL2023.862-EN-T3-500-830	[T3] Typ III, Asymmetrisch, Seitenwurf - 143x63°	5390 lm	48 W	3000 K CRI 80	On/Off, DALI, AutoDIM, StepDIM
LL2023.862-EN-T3-700-730	[T3] Typ III, Asymmetrisch, Seitenwurf - 143x63°	7700 lm	67 W	3000 K CRI 70	On/Off, DALI, AutoDIM, StepDIM
LL2023.862-EN-T3-700-740	[T3] Typ III, Asymmetrisch, Seitenwurf - 143x63°	8240 lm	67 W	4000 K CRI 70	On/Off, DALI, AutoDIM, StepDIM
LL2023.862-EN-T3-700-830	[T3] Typ III, Asymmetrisch, Seitenwurf - 143x63°	6980 lm	67 W	3000 K CRI 80	On/Off, DALI, AutoDIM, StepDIM
LL2023.862-EN-T4-350-730	[T4] Typ IV, Asymmetrisch, Vorwärtswurf - 117x64°	4240 lm	34 W	3000 K CRI 70	On/Off, DALI, AutoDIM, StepDIM
LL2023.862-EN-T4-350-740	[T4] Typ IV, Asymmetrisch, Vorwärtswurf - 117x64°	4520 lm	34 W	4000 K CRI 70	On/Off, DALI, AutoDIM, StepDIM
LL2023.862-EN-T4-350-830	[T4] Typ IV, Asymmetrisch, Vorwärtswurf - 117x64°	3965 lm	34 W	3000 K CRI 80	On/Off, DALI, AutoDIM, StepDIM
LL2023.862-EN-T4-500-730	[T4] Typ IV, Asymmetrisch, Vorwärtswurf - 117x64°	6210 lm	48 W	3000 K CRI 70	On/Off, DALI, AutoDIM, StepDIM
LL2023.862-EN-T4-500-740	[T4] Typ IV, Asymmetrisch, Vorwärtswurf - 117x64°	6565 lm	48 W	4000 K CRI 70	On/Off, DALI, AutoDIM, StepDIM
LL2023.862-EN-T4-500-830	[T4] Typ IV, Asymmetrisch, Vorwärtswurf - 117x64°	5605 lm	48 W	3000 K CRI 80	On/Off, DALI, AutoDIM, StepDIM
LL2023.862-EN-T4-700-730	[T4] Typ IV, Asymmetrisch, Vorwärtswurf - 117x64°	8005 lm	67 W	3000 K CRI 70	On/Off, DALI, AutoDIM, StepDIM
LL2023.862-EN-T4-700-740	[T4] Typ IV, Asymmetrisch, Vorwärtswurf - 117x64°	8705 lm	67 W	4000 K CRI 70	On/Off, DALI, AutoDIM, StepDIM
LL2023.862-EN-T4-700-830	[T4] Typ IV, Asymmetrisch, Vorwärtswurf - 117x64°	7255 lm	67 W	3000 K CRI 80	On/Off, DALI, AutoDIM, StepDIM
LL2023.862-EN-T5-350-730	[T5] Typ V, Symmetrisch - 117°	4400 lm	34 W	3000 K CRI 70	On/Off, DALI, AutoDIM, StepDIM
LL2023.862-EN-T5-350-740	[T5] Typ V, Symmetrisch - 117°	4690 lm	34 W	4000 K CRI 70	On/Off, DALI, AutoDIM, StepDIM
LL2023.862-EN-T5-350-830	[T5] Typ V, Symmetrisch - 117°	4115 lm	34 W	3000 K CRI 80	On/Off, DALI, AutoDIM, StepDIM
LL2023.862-EN-T5-500-730	[T5] Typ V, Symmetrisch - 117°	6540 lm	48 W	3000 K CRI 70	On/Off, DALI, AutoDIM, StepDIM
LL2023.862-EN-T5-500-740	[T5] Typ V, Symmetrisch - 117°	6920 lm	48 W	4000 K CRI 70	On/Off, DALI, AutoDIM, StepDIM
LL2023.862-EN-T5-500-830	[T5] Typ V, Symmetrisch - 117°	5910 lm	48 W	3000 K CRI 80	On/Off, DALI, AutoDIM, StepDIM
LL2023.862-EN-T5-700-730	[T5] Typ V, Symmetrisch - 117°	8435 lm	67 W	3000 K CRI 70	On/Off, DALI, AutoDIM, StepDIM
LL2023.862-EN-T5-700-740	[T5] Typ V, Symmetrisch - 117°	8940 lm	67 W	4000 K CRI 70	On/Off, DALI, AutoDIM, StepDIM
LL2023.862-EN-T5-700-830	[T5] Typ V, Symmetrisch - 117°	7645 lm	67 W	3000 K CRI 80	On/Off, DALI, AutoDIM, StepDIM
LL2023.862-EN-P4-350-730	[P4] Spezielle Fussgängerüberweg Verteilung, rechte Verkehrsseite - 20x78°	4400 lm	34 W	3000 K CRI 70	On/Off, DALI, AutoDIM, StepDIM
LL2023.862-EN-P4-350-740	[P4] Spezielle Fussgängerüberweg Verteilung, rechte Verkehrsseite - 20x78°	4690 lm	34 W	4000 K CRI 70	On/Off, DALI, AutoDIM, StepDIM
LL2023.862-EN-P4-350-830	[P4] Spezielle Fussgängerüberweg Verteilung, rechte Verkehrsseite - 20x78°	4115 lm	34 W	3000 K CRI 80	On/Off, DALI, AutoDIM, StepDIM
LL2023.862-EN-P4-500-730	[P4] Spezielle Fussgängerüberweg Verteilung, rechte Verkehrsseite - 20x78°	6455 lm	48 W	3000 K CRI 70	On/Off, DALI, AutoDIM, StepDIM
LL2023.862-EN-P4-500-740	[P4] Spezielle Fussgängerüberweg Verteilung, rechte Verkehrsseite - 20x78°	6830 lm	48 W	4000 K CRI 70	On/Off, DALI, AutoDIM, StepDIM
LL2023.862-EN-P4-500-830	[P4] Spezielle Fussgängerüberweg Verteilung, rechte Verkehrsseite - 20x78°	5830 lm	48 W	3000 K CRI 80	On/Off, DALI, AutoDIM, StepDIM
LL2023.862-EN-P4-700-730	[P4] Spezielle Fussgängerüberweg Verteilung, rechte Verkehrsseite - 20x78°	8325 lm	67 W	3000 K CRI 70	On/Off, DALI, AutoDIM, StepDIM
LL2023.862-EN-P4-700-740	[P4] Spezielle Fussgängerüberweg Verteilung, rechte Verkehrsseite - 20x78°	9025 lm	67 W	4000 K CRI 70	On/Off, DALI, AutoDIM, StepDIM
LL2023.862-EN-P4-700-830	[P4] Spezielle Fussgängerüberweg Verteilung, rechte Verkehrsseite - 20x78°	7545 lm	67 W	3000 K CRI 80	On/Off, DALI, AutoDIM, StepDIM