

# WINGS AFX 2 Module

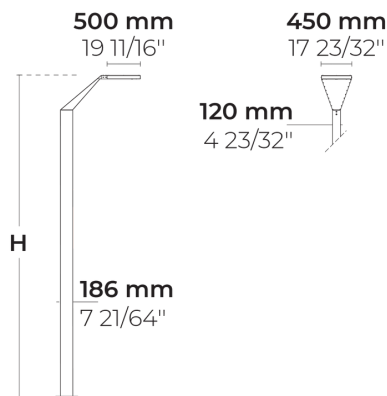
LL2012.862-EN



IK08 IP66



НОВЫЙ



## Варианты

|                                 |  |
|---------------------------------|--|
| Распределение света             | [P4] 20x78°, [T1] 111x48°, [T2] 133x48°, [T2-2] 149x54°, [T3] 143x63°, [T4] 117x64°, [T5] 117° |
| Поток доставляемых люменов      | 3785 - 9035 lm   |
| Номинальная входная мощность    | 34 - 67 W  |
| Цветовая температура            | 2700 K CRI 80, 3000 K CRI 80, 4000 K CRI 70, 4000 K CRI 80                                     |
| Рейтинг ошибок                  | B1-U0-G1, B2-U1-G1, B2-U0-G1, B3-U0-G1, B1-U1-G1, B1-U1-G0, B2-U0-G0, B3-U0-G0                 |
| Срок службы <b>L90B50</b> (час) | >102, 000  |
| Срок службы <b>L80B50</b> (час) | >102, 000  |

## Опции

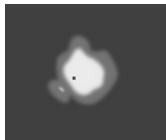
|              |  |
|--------------|--|
| Контроль     | On/Off   |
| Цвет изделия |  |
| Высота       | 3m, 4m, Нестандартная высота (пожалуйста, укажите) |

## Дополнительно

|   |                             |
|---|-----------------------------|
| Проконсультируйтесь с заводом-изготовителем | 120-277V 50/60Hz            |
| Варианты корпуса светильника                | Двойное порошковое покрытие |

## Техническая информация

|                                    |  |
|------------------------------------|--|
| Монтаж                             | Монтируется на поверхности   |
| Корпус                             | Коррозионно-стойкий алюминиевый корпус морского класса                                   |
| Отделка                            | Предварительная обработка хроматом с последующим электростатическим порошковым покрытием |
| Крепёж                             | Нержавеющая сталь (марка 304)  |
| Прокладка                          | Жидкий силикон   |
| Линза / Отражатель                 | Линзы ПММА с высокой оптической эффективностью   |
| Стекло / Диффузор                  | Закаленное безопасное стекло   |
| Защита от ударов                   | IK08   |
| Защита от проникновения            | IP66   |
| Входное напряжение                 | 220-240V 50/60Hz   |
| Класс изоляции                     | Class I  |
| Вес                                | 50.2 kg (3 m), 57.24 kg (4 m)  |
| Светодиодный модуль                | Светодиоды высокой мощности на печатной плате с металлическим сердечником                |
| Пускатель                          | Внутренний светодиодный пускатель  |
| Защита пускателя от перенапряжения | 10/6 kV  |
| Коэффициент мощности               | > 0.95   |
| Через проводку                     | Один кабельный ввод  |
| Рабочая температура                | -40...50°C   |
| Кабель                             | 0,5 м гибкого кабеля   |
| Размеры упаковочной коробки        | 45*8*58 cm   |
| Деталь опоры                       | Опоры поставляются с фланцевой пластиной.  |



[P4]

Специальное распределение пешеходных переходов - движение по правой стороне - 20x78°



[T1]

Тип I, Асимметричный, Боковой - 111x48°



[T2]

Тип II, Асимметричный, Боковой - 133x48°



[T2-2]

Тип II, Асимметричный, Боковой - 149x54°



[T3]

Тип III, Асимметричный, Боковой - 143x63°



[T4]

Тип IV, Асимметричный, Передний - 117x64°



[T5]

Тип V, Симметричный - 117°

### HPR Pazarlama A.Ş.

Başkent OSB 22. Cd. No: 2, Maliköy, Temelli, Sincan, 06909 Ankara, Turkey  
+90 312 267 54 30  
info@hepergroup.com

### HEPER Europe GmbH

Ahornweg 5a, 58675 Hemer, Germany  
+49 237 2901 2975  
infoEU@hepergroup.com

Мы оставляем за собой право изменять технические характеристики без предварительного письменного уведомления. Издание: 23.02.2024. Для получения текущей версии посетите [heperlighting.com](http://heperlighting.com). Все значения потока (допуск ±7%) и мощности (допуск ±10%) получены в соответствии с соответствующими стандартами IES, CIE и применимыми стандартами.

Фланцевую крышку и крепление можно  
заказать отдельно. Встроенное основание  
является опцией

**HPR Pazarlama A.Ş.**  
Başkent OSB 22. Cd. No: 2, Malıköy, Temelli,  
Sincan, 06909 Ankara, Turkey  
+90 312 267 54 30  
info@hepergroup.com

**HEPER Europe GmbH**  
Ahornweg 5a, 58675  
Hemer, Germany  
+49 237 2901 2975  
infoEU@hepergroup.com

Мы оставляем за собой право изменять  
технические характеристики без  
предварительного письменного уведомления.  
Издание: 23.02.2024. Для получения текущей  
версии посетите [heperlighting.com](http://heperlighting.com). Все  
значения потока (допуск  $\pm 7\%$ ) и мощности  
(допуск  $\pm 10\%$ ) получены в соответствии с  
соответствующими стандартами IES, CIE и  
применимыми стандартами.

## Опоры (Включая)

---

### Специальные опоры для изделия с фланцевой пластиной



| Код варианта     | Высота | Диаметр /<br>Размеры | Диаметр<br>патрубка |
|------------------|--------|----------------------|---------------------|
| PAFD.R01.T002-H3 | 3m     | 186*120mm            |                     |
| PAFD.R01.T002-H4 | 4m     | 186*120mm            |                     |








**HPR Pazarlama A.Ş.**  
Başkent OSB 22. Cd. No: 2, Malıköy, Temelli,  
Sincan, 06909 Ankara, Turkey  
+90 312 267 54 30  
info@hepergroup.com

**HEPER Europe GmbH**  
Ahornweg 5a, 58675  
Nemer, Germany  
+49 237 2901 2975  
infoEU@hepergroup.com

Мы оставляем за собой право изменять технические характеристики без предварительного письменного уведомления. Издание: 23.02.2024. Для получения текущей версии посетите [heperlighting.com](http://heperlighting.com). Все значения потока (допуск  $\pm 7\%$ ) и мощности (допуск  $\pm 10\%$ ) получены в соответствии с соответствующими стандартами IES, CIE и применимыми стандартами.

|                  |  |            |  |            |  |
|------------------|--|------------|--|------------|--|
| Название проекта |  | Тип        |  | Количество |  |
| Дата             |  | Примечание |  |            |  |

**LL2012.862-EN-\_\_-\_\_-\_\_-\_\_-\_\_-\_\_-EN-C1-\_\_-\_\_-\_\_-\_\_-\_\_-\_\_-\_\_**

| Распределение света  | Номинальная входная мощность   | Цветовая температура  | Контроль                         | Цвета изделия   |
|--|--|---|----------------------------------|---|
| <p><b>[P4]</b><br/>Специальное распределение пешеходных переходов - движение по правой стороне - 20x78°</p> <p><b>[T1]</b><br/>Тип I,<br/>Асимметричный,<br/>Боковой - 111x48°</p> <p><b>[T2]</b><br/>Тип II,<br/>Асимметричный,<br/>Боковой - 133x48°</p> <p><b>[T2-2]</b><br/>Тип II,<br/>Асимметричный,<br/>Боковой - 149x54°</p> <p><b>[T3]</b><br/>Тип III,<br/>Асимметричный,<br/>Боковой - 143x63°</p> <p><b>[T4]</b><br/>Тип IV,<br/>Асимметричный,<br/>Передний - 117x64°</p> <p><b>[T5]</b><br/>Тип V, Симметричный<br/>- 117°</p> | <p><b>[350]</b><br/>34 W</p> <p><b>[500]</b><br/>48 W</p> <p><b>[700]</b><br/>67 W</p> | <p><b>[827]</b><br/>2700 K CRI 80</p> <p><b>[830]</b><br/>3000 K CRI 80</p> <p><b>[740]</b><br/>4000 K CRI 70</p> <p><b>[840]</b><br/>4000 K CRI 80</p> | <p><b>[ONOFF]</b><br/>On/Off</p> | <p><b>[HM1]</b>  Черный</p> <p><b>[HM2]</b>  Темно-серый</p> <p><b>[HM3]</b>  Антрацитово-серый</p> <p><b>[HM4]</b>  Светло-серый</p> <p><b>[HM5]</b>  Белый</p> <p><b>[HM6]</b>  Бронза</p> <p><b>[CC]</b>  Индивидуальный цвет (укажите код RAL)</p> |
| Высота   | Дополнительно  |   |                                  |   |

|   |   |
|---|---|
| <b>[H3]</b><br>3m   | Проконсультируйтесь с заводом-изготовителем |
| <b>[H4]</b><br>4m   | <b>[UNI]</b><br>120-277V 50/60Hz            |
| <b>[HC]</b><br>Нестандартная высота (пожалуйста, укажите) | Варианты корпуса светильника                |
|   | <b>[DPC]</b><br>Двойное порошковое покрытие |

| Код варианта               | Распределение света                            | Поток доставляемых люменов | Номинальная входная мощность | Цветовая температура | Контроль |
|----------------------------|--|----------------------------|------------------------------|----------------------|----------|
| LL2012.862-EN-T1-350-740   | [T1] Тип I, Асимметричный, Боковой - 111x48°   | 4620 lm                    | 34 W                         | 4000 K CRI 70        | On/Off   |
| LL2012.862-EN-T1-350-827   | [T1] Тип I, Асимметричный, Боковой - 111x48°   | 4050 lm                    | 34 W                         | 2700 K CRI 80        | On/Off   |
| LL2012.862-EN-T1-350-830   | [T1] Тип I, Асимметричный, Боковой - 111x48°   | 4050 lm                    | 34 W                         | 3000 K CRI 80        | On/Off   |
| LL2012.862-EN-T1-350-840   | [T1] Тип I, Асимметричный, Боковой - 111x48°   | 4050 lm                    | 34 W                         | 4000 K CRI 80        | On/Off   |
| LL2012.862-EN-T1-500-740   | [T1] Тип I, Асимметричный, Боковой - 111x48°   | 6770 lm                    | 48 W                         | 4000 K CRI 70        | On/Off   |
| LL2012.862-EN-T1-500-827   | [T1] Тип I, Асимметричный, Боковой - 111x48°   | 5780 lm                    | 48 W                         | 2700 K CRI 80        | On/Off   |
| LL2012.862-EN-T1-500-830   | [T1] Тип I, Асимметричный, Боковой - 111x48°   | 5780 lm                    | 48 W                         | 3000 K CRI 80        | On/Off   |
| LL2012.862-EN-T1-500-840   | [T1] Тип I, Асимметричный, Боковой - 111x48°   | 5780 lm                    | 48 W                         | 4000 K CRI 80        | On/Off   |
| LL2012.862-EN-T1-700-740   | [T1] Тип I, Асимметричный, Боковой - 111x48°   | 8975 lm                    | 67 W                         | 4000 K CRI 70        | On/Off   |
| LL2012.862-EN-T1-700-827   | [T1] Тип I, Асимметричный, Боковой - 111x48°   | 7480 lm                    | 67 W                         | 2700 K CRI 80        | On/Off   |
| LL2012.862-EN-T1-700-830   | [T1] Тип I, Асимметричный, Боковой - 111x48°   | 7480 lm                    | 67 W                         | 3000 K CRI 80        | On/Off   |
| LL2012.862-EN-T1-700-840   | [T1] Тип I, Асимметричный, Боковой - 111x48°   | 7480 lm                    | 67 W                         | 4000 K CRI 80        | On/Off   |
| LL2012.862-EN-T2-350-740   | [T2] Тип II, Асимметричный, Боковой - 133x48°  | 4510 lm                    | 34 W                         | 4000 K CRI 70        | On/Off   |
| LL2012.862-EN-T2-350-827   | [T2] Тип II, Асимметричный, Боковой - 133x48°  | 3955 lm                    | 34 W                         | 2700 K CRI 80        | On/Off   |
| LL2012.862-EN-T2-350-830   | [T2] Тип II, Асимметричный, Боковой - 133x48°  | 3955 lm                    | 34 W                         | 3000 K CRI 80        | On/Off   |
| LL2012.862-EN-T2-350-840   | [T2] Тип II, Асимметричный, Боковой - 133x48°  | 3955 lm                    | 34 W                         | 4000 K CRI 80        | On/Off   |
| LL2012.862-EN-T2-500-740   | [T2] Тип II, Асимметричный, Боковой - 133x48°  | 6720 lm                    | 48 W                         | 4000 K CRI 70        | On/Off   |
| LL2012.862-EN-T2-500-827   | [T2] Тип II, Асимметричный, Боковой - 133x48°  | 5735 lm                    | 48 W                         | 2700 K CRI 80        | On/Off   |
| LL2012.862-EN-T2-500-830   | [T2] Тип II, Асимметричный, Боковой - 133x48°  | 5735 lm                    | 48 W                         | 3000 K CRI 80        | On/Off   |
| LL2012.862-EN-T2-500-840   | [T2] Тип II, Асимметричный, Боковой - 133x48°  | 5735 lm                    | 48 W                         | 4000 K CRI 80        | On/Off   |
| LL2012.862-EN-T2-700-740   | [T2] Тип II, Асимметричный, Боковой - 133x48°  | 8975 lm                    | 67 W                         | 4000 K CRI 70        | On/Off   |
| LL2012.862-EN-T2-700-827   | [T2] Тип II, Асимметричный, Боковой - 133x48°  | 7425 lm                    | 67 W                         | 2700 K CRI 80        | On/Off   |
| LL2012.862-EN-T2-700-830   | [T2] Тип II, Асимметричный, Боковой - 133x48°  | 7425 lm                    | 67 W                         | 3000 K CRI 80        | On/Off   |
| LL2012.862-EN-T2-700-840   | [T2] Тип II, Асимметричный, Боковой - 133x48°  | 7425 lm                    | 67 W                         | 4000 K CRI 80        | On/Off   |
| LL2012.862-EN-T2-2-350-740 | [T2] Тип II, Асимметричный, Боковой - 149x54°  | 4585 lm                    | 34 W                         | 4000 K CRI 70        | On/Off   |
| LL2012.862-EN-T2-2-350-827 | [T2] Тип II, Асимметричный, Боковой - 149x54°  | 4020 lm                    | 34 W                         | 2700 K CRI 80        | On/Off   |
| LL2012.862-EN-T2-2-350-830 | [T2] Тип II, Асимметричный, Боковой - 149x54°  | 4020 lm                    | 34 W                         | 3000 K CRI 80        | On/Off   |
| LL2012.862-EN-T2-2-350-840 | [T2] Тип II, Асимметричный, Боковой - 149x54°  | 4020 lm                    | 34 W                         | 4000 K CRI 80        | On/Off   |
| LL2012.862-EN-T2-2-500-740 | [T2] Тип II, Асимметричный, Боковой - 149x54°  | 6610 lm                    | 48 W                         | 4000 K CRI 70        | On/Off   |
| LL2012.862-EN-T2-2-500-827 | [T2] Тип II, Асимметричный, Боковой - 149x54°  | 5640 lm                    | 48 W                         | 2700 K CRI 80        | On/Off   |
| LL2012.862-EN-T2-2-500-830 | [T2] Тип II, Асимметричный, Боковой - 149x54°  | 5640 lm                    | 48 W                         | 3000 K CRI 80        | On/Off   |
| LL2012.862-EN-T2-2-500-840 | [T2] Тип II, Асимметричный, Боковой - 149x54°  | 5640 lm                    | 48 W                         | 4000 K CRI 80        | On/Off   |
| LL2012.862-EN-T2-2-700-740 | [T2] Тип II, Асимметричный, Боковой - 149x54°  | 8885 lm                    | 67 W                         | 4000 K CRI 70        | On/Off   |
| LL2012.862-EN-T2-2-700-827 | [T2] Тип II, Асимметричный, Боковой - 149x54°  | 7300 lm                    | 67 W                         | 2700 K CRI 80        | On/Off   |
| LL2012.862-EN-T2-2-700-830 | [T2] Тип II, Асимметричный, Боковой - 149x54°  | 7300 lm                    | 67 W                         | 3000 K CRI 80        | On/Off   |
| LL2012.862-EN-T2-2-700-840 | [T2] Тип II, Асимметричный, Боковой - 149x54°  | 7300 lm                    | 67 W                         | 4000 K CRI 80        | On/Off   |
| LL2012.862-EN-T3-350-740   | [T3] Тип III, Асимметричный, Боковой - 143x63° | 4315 lm                    | 34 W                         | 4000 K CRI 70        | On/Off   |
| LL2012.862-EN-T3-350-827   | [T3] Тип III, Асимметричный, Боковой - 143x63° | 3785 lm                    | 34 W                         | 2700 K CRI 80        | On/Off   |
| LL2012.862-EN-T3-350-830   | [T3] Тип III, Асимметричный, Боковой - 143x63° | 3785 lm                    | 34 W                         | 3000 K CRI 80        | On/Off   |
| LL2012.862-EN-T3-350-840   | [T3] Тип III, Асимметричный, Боковой - 143x63° | 3785 lm                    | 34 W                         | 4000 K CRI 80        | On/Off   |

|                          |   |         |      |               |        |
|--------------------------|---|---------|------|---------------|--------|
| LL2012.862-EN-T3-500-740 | [T3] Тип III, Асимметричный, Боковой - 143x63°  | 6325 lm | 48 W | 4000 K CRI 70 | On/Off |
| LL2012.862-EN-T3-500-827 | [T3] Тип III, Асимметричный, Боковой - 143x63°  | 5400 lm | 48 W | 2700 K CRI 80 | On/Off |
| LL2012.862-EN-T3-500-830 | [T3] Тип III, Асимметричный, Боковой - 143x63°  | 5400 lm | 48 W | 3000 K CRI 80 | On/Off |
| LL2012.862-EN-T3-500-840 | [T3] Тип III, Асимметричный, Боковой - 143x63°  | 5400 lm | 48 W | 4000 K CRI 80 | On/Off |
| LL2012.862-EN-T3-700-740 | [T3] Тип III, Асимметричный, Боковой - 143x63°  | 8295 lm | 67 W | 4000 K CRI 70 | On/Off |
| LL2012.862-EN-T3-700-827 | [T3] Тип III, Асимметричный, Боковой - 143x63°  | 6990 lm | 67 W | 2700 K CRI 80 | On/Off |
| LL2012.862-EN-T3-700-830 | [T3] Тип III, Асимметричный, Боковой - 143x63°  | 6990 lm | 67 W | 3000 K CRI 80 | On/Off |
| LL2012.862-EN-T3-700-840 | [T3] Тип III, Асимметричный, Боковой - 143x63°  | 6990 lm | 67 W | 4000 K CRI 80 | On/Off |
| LL2012.862-EN-T4-350-740 | [T4] Тип IV, Асимметричный, Передний - 117x64°  | 4490 lm | 34 W | 4000 K CRI 70 | On/Off |
| LL2012.862-EN-T4-350-827 | [T4] Тип IV, Асимметричный, Передний - 117x64°  | 3940 lm | 34 W | 2700 K CRI 80 | On/Off |
| LL2012.862-EN-T4-350-830 | [T4] Тип IV, Асимметричный, Передний - 117x64°  | 3940 lm | 34 W | 3000 K CRI 80 | On/Off |
| LL2012.862-EN-T4-350-840 | [T4] Тип IV, Асимметричный, Передний - 117x64°  | 3940 lm | 34 W | 4000 K CRI 80 | On/Off |
| LL2012.862-EN-T4-500-740 | [T4] Тип IV, Асимметричный, Передний - 117x64°  | 6585 lm | 48 W | 4000 K CRI 70 | On/Off |
| LL2012.862-EN-T4-500-827 | [T4] Тип IV, Асимметричный, Передний - 117x64°  | 5620 lm | 48 W | 2700 K CRI 80 | On/Off |
| LL2012.862-EN-T4-500-830 | [T4] Тип IV, Асимметричный, Передний - 117x64°  | 5620 lm | 48 W | 3000 K CRI 80 | On/Off |
| LL2012.862-EN-T4-500-840 | [T4] Тип IV, Асимметричный, Передний - 117x64°  | 5620 lm | 48 W | 4000 K CRI 80 | On/Off |
| LL2012.862-EN-T4-700-740 | [T4] Тип IV, Асимметричный, Передний - 117x64°  | 8680 lm | 67 W | 4000 K CRI 70 | On/Off |
| LL2012.862-EN-T4-700-827 | [T4] Тип IV, Асимметричный, Передний - 117x64°  | 7275 lm | 67 W | 2700 K CRI 80 | On/Off |
| LL2012.862-EN-T4-700-830 | [T4] Тип IV, Асимметричный, Передний - 117x64°  | 7275 lm | 67 W | 3000 K CRI 80 | On/Off |
| LL2012.862-EN-T4-700-840 | [T4] Тип IV, Асимметричный, Передний - 117x64°  | 7275 lm | 67 W | 4000 K CRI 80 | On/Off |
| LL2012.862-EN-T5-350-740 | [T5] Тип V, Симметричный - 117°   | 4720 lm | 34 W | 4000 K CRI 70 | On/Off |
| LL2012.862-EN-T5-350-827 | [T5] Тип V, Симметричный - 117°   | 4140 lm | 34 W | 2700 K CRI 80 | On/Off |
| LL2012.862-EN-T5-350-830 | [T5] Тип V, Симметричный - 117°   | 4140 lm | 34 W | 3000 K CRI 80 | On/Off |
| LL2012.862-EN-T5-350-840 | [T5] Тип V, Симметричный - 117°   | 4140 lm | 34 W | 4000 K CRI 80 | On/Off |
| LL2012.862-EN-T5-500-740 | [T5] Тип V, Симметричный - 117°   | 6920 lm | 48 W | 4000 K CRI 70 | On/Off |
| LL2012.862-EN-T5-500-827 | [T5] Тип V, Симметричный - 117°   | 5910 lm | 48 W | 2700 K CRI 80 | On/Off |
| LL2012.862-EN-T5-500-830 | [T5] Тип V, Симметричный - 117°   | 5910 lm | 48 W | 3000 K CRI 80 | On/Off |
| LL2012.862-EN-T5-500-840 | [T5] Тип V, Симметричный - 117°   | 5910 lm | 48 W | 4000 K CRI 80 | On/Off |
| LL2012.862-EN-T5-700-740 | [T5] Тип V, Симметричный - 117°   | 9035 lm | 67 W | 4000 K CRI 70 | On/Off |
| LL2012.862-EN-T5-700-827 | [T5] Тип V, Симметричный - 117°   | 7646 lm | 67 W | 2700 K CRI 80 | On/Off |
| LL2012.862-EN-T5-700-830 | [T5] Тип V, Симметричный - 117°   | 7646 lm | 67 W | 3000 K CRI 80 | On/Off |
| LL2012.862-EN-T5-700-840 | [T5] Тип V, Симметричный - 117°   | 7646 lm | 67 W | 4000 K CRI 80 | On/Off |
| LL2012.862-EN-P4-350-740 | [P4] Специальное распределение пешеходных переходов - движение по правой стороне - 20x78° | 4680 lm | 34 W | 4000 K CRI 70 | On/Off |
| LL2012.862-EN-P4-350-827 | [P4] Специальное распределение пешеходных переходов - движение по правой стороне - 20x78° | 4100 lm | 34 W | 2700 K CRI 80 | On/Off |
| LL2012.862-EN-P4-350-830 | [P4] Специальное распределение пешеходных переходов - движение по правой стороне - 20x78° | 4100 lm | 34 W | 3000 K CRI 80 | On/Off |
| LL2012.862-EN-P4-350-840 | [P4] Специальное распределение пешеходных переходов - движение по правой стороне - 20x78° | 4100 lm | 34 W | 4000 K CRI 80 | On/Off |
| LL2012.862-EN-P4-500-740 | [P4] Специальное распределение пешеходных переходов - движение по правой стороне - 20x78° | 6855 lm | 48 W | 4000 K CRI 70 | On/Off |
| LL2012.862-EN-P4-500-827 | [P4] Специальное распределение пешеходных переходов - движение по правой стороне - 20x78° | 5850 lm | 48 W | 2700 K CRI 80 | On/Off |

**HPR Pazarlama A.Ş.**  
Başkent OSB 22. Cd. No: 2, Malıköy, Temelli,  
Sincan, 06909 Ankara, Turkey  
+90 312 267 54 30  
info@hepergroup.com

**HEPER Europe GmbH**  
Ahornweg 5a, 58675  
Nemer, Germany  
+49 237 2901 2975  
infoEU@hepergroup.com

Мы оставляем за собой право изменять  
технические характеристики без  
предварительного письменного уведомления.  
Издание: 23.02.2024. Для получения текущей  
версии посетите [heperlighting.com](http://heperlighting.com). Все  
значения потока (допуск  $\pm 7\%$ ) и мощности  
(допуск  $\pm 10\%$ ) получены в соответствии с  
соответствующими стандартами IES, CIE и  
применимыми стандартами.

|                          |   |         |      |               |        |
|--------------------------|---|---------|------|---------------|--------|
| LL2012.862-EN-P4-500-830 | [P4] Специальное распределение пешеходных переходов - движение по правой стороне - 20x78° | 5850 lm | 48 W | 3000 K CRI 80 | On/Off |
| LL2012.862-EN-P4-500-840 | [P4] Специальное распределение пешеходных переходов - движение по правой стороне - 20x78° | 5850 lm | 48 W | 4000 K CRI 80 | On/Off |
| LL2012.862-EN-P4-700-740 | [P4] Специальное распределение пешеходных переходов - движение по правой стороне - 20x78° | 9025 lm | 67 W | 4000 K CRI 70 | On/Off |
| LL2012.862-EN-P4-700-827 | [P4] Специальное распределение пешеходных переходов - движение по правой стороне - 20x78° | 7575 lm | 67 W | 2700 K CRI 80 | On/Off |
| LL2012.862-EN-P4-700-830 | [P4] Специальное распределение пешеходных переходов - движение по правой стороне - 20x78° | 7575 lm | 67 W | 3000 K CRI 80 | On/Off |
| LL2012.862-EN-P4-700-840 | [P4] Специальное распределение пешеходных переходов - движение по правой стороне - 20x78° | 7575 lm | 67 W | 4000 K CRI 80 | On/Off |