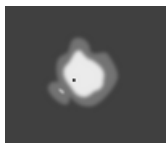
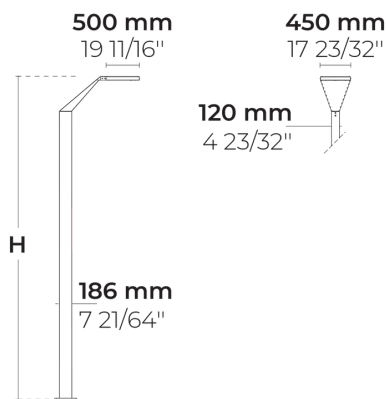


WINGS AFX 2 Module

LL2012.862-EN



[P4]
Spezielle
Fussgängerüberweg
Verteilung, rechte
Verkehrsseite -
20x78°



[T1]
Typ I, Asymmetrisch,
Seitenwurf - 111x48°



[T2]
Typ II, Asymmetrisch,
Seitenwurf - 133x48°



[T2-2]
Typ II, Asymmetrisch,
Seitenwurf - 149x54°



[T3]
Typ III,
Asymmetrisch,
Seitenwurf - 143x63°



[T4]
Typ IV,
Asymmetrisch,
Vorwärtswurf -
117x64°



[T5]
Typ V, Symmetrisch -
117°

Varianten

Lichtverteilung	[P4] 20x78°, [T1] 111x48°, [T2] 133x48°, [T2-2] 149x54°, [T3] 143x63°, [T4] 117x64°, [T5] 117°
Bemessungslichtstrom	3785 - 9035 lm
Bemessungsleistung	34 - 67 W
Farbtemperatur	2700 K CRI 80, 3000 K CRI 80, 4000 K CRI 70, 4000 K CRI 80
BUG-Bewertung	B1-U0-G1, B2-U1-G1, B2-U0-G1, B3-U0-G1, B1-U1-G1, B1-U1-G0, B2-U0-G0, B3-U0-G0
Lebensdauer L90B50 (Stunde)	>102, 000
Lebensdauer L80B50 (Stunde)	>102, 000

Optionen

Steuerung	On/Off
Produktfarben	On/Off
Höhe	3m, 4m, Benutzerdefinierte Höhe (bitte angeben)

Sonderausstattungen

Bitte kontaktieren Sie uns	120-277V 50/60Hz
Leuchtenkörperoptionen	Doppelte elektrostatische Lackierung

Technische Information

Montage	Montierbar auf Oberfläche
Gehäuse	Korrosionsbeständiges Aluminiumgehäuse in Marinequalität
Beschichtung	Vorbehandlung zur Chromatumwandlung mit anschließender elektrostatischer Pulverbeschichtung
Verbindungselemente	Rostfreier Edelstahl (Qualität 304)
Dichtung	Flüssiges Silikon
Linse/Reflektor	PMMA Linse mit hoher optischer Effizienz
Glas/Diffuser	Getempertes Sicherheitsglas
IK-Schutzart	IK08
IP-Schutzart	IP66
Eingangsspannung	220-240V 50/60Hz
Isolationsklasse	Class I
Gewicht	50.2 kg (3 m), 57.24 kg (4 m)
LED Modul	Hochleistungs LEDs auf Metallkern-PCB
Treiber	Eingebauter LED Treiber
Überspannungsschutz	10/6 kV
Leistungsfaktor	> 0.95
Durchgangsverdrahtung	Einführung für 1 Kabel
Betriebstemperatur	-40...50°C
Kabel	0,5m flexibles Kabel
Abmessungen des Verpackungskartons	45*8*58 cm
Mastdetails	Lichtmaste werden mit Flanschplatte geliefert.

HPR Pazarlama A.Ş.
Başkent OSB 22. Cd. No: 2, Malıköy, Temelli,
Sincan, 06909 Ankara, Turkey
+90 312 267 54 30
info@hepergroup.com

HEPER Europe GmbH
Ahornweg 5a, 58675
Hemer, Germany
+49 237 2901 2975
infoEU@hepergroup.com

Wir behalten uns das Recht vor, Spezifikationen ohne vorhergehende schriftliche Mitteilung zu ändern. Edition: 23.02.2024. Für die aktuelle Version besuchen Sie bitte heperlighting.com. Alle Helligkeits- (±%7 Toleranz) und Leistungswerte (±%10 Toleranz) sind laut den entsprechenden IES, CIE und geltenden Normen abgeleitet worden.

Flanschdeckel und -verankerung können separat bestellt werden. Eingelassene Befestigung ist optional.

HPR Pazarlama A.Ş.
Başkent OSB 22. Cd. No: 2, Malıköy, Temelli,
Sincan, 06909 Ankara, Turkey
+90 312 267 54 30
info@hepergroup.com

HEPER Europe GmbH
Ahornweg 5a, 58675
Hemer, Germany
+49 237 2901 2975
infoEU@hepergroup.com

Wir behalten uns das Recht vor, Spezifikationen ohne vorhergehende schriftliche Mitteilung zu ändern. Edition: 23.02.2024. Für die aktuelle Version besuchen Sie bitte heperlighting.com. Alle Helligkeits- ($\pm 7\%$ Toleranz) und Leistungswerte ($\pm 10\%$ Toleranz) sind laut den entsprechenden IES, CIE und geltenden Normen abgeleitet worden.

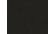




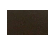

Produktspezifische Pole mit Flanschplatte



Variantencode	Höhe	Durchmesser / Abmessungen	Adapter Durchmesser
PAFD.R01.T002-H3	3m	186*120mm	
PAFD.R01.T002-H4	4m	186*120mm	

Projektname		Art		Menge	
Datum		Anmerkung			

LL2012.862-EN-____-____-____-____**-EN-C1-**____-____-____-____

Lichtverteilung	Bemessungsleistung	Farbtemperatur	Steuerung	Produktfarben
[P4] Spezielle Fussgängerüberweg Verteilung, rechte Verkehrsseite - 20x78° [T1] Typ I, Asymmetrisch, Seitenwurf - 111x48° [T2] Typ II, Asymmetrisch, Seitenwurf - 133x48° [T2-2] Typ II, Asymmetrisch, Seitenwurf - 149x54° [T3] Typ III, Asymmetrisch, Seitenwurf - 143x63° [T4] Typ IV, Asymmetrisch, Vorwärtswurf - 117x64° [T5] Typ V, Symmetrisch - 117°	[350] 34 W [500] 48 W [700] 67 W	[827] 2700 K CRI 80 [830] 3000 K CRI 80 [740] 4000 K CRI 70 [840] 4000 K CRI 80	[ONOFF] On/Off	[HM1]  Schwarz [HM2]  Dunkelgrau [HM3]  Anthrazitgrau [HM4]  Hellgrau [HM5]  Weiß [HM6]  Bronze [CC]  Kundenspezifische farben (Bitte geben Sie die RAL Nummer an)

Höhe	Sonderausstattungen
[H3] 3m	Bitte kontaktieren Sie uns
[H4] 4m	[UNI] 120-277V 50/60Hz
[HC] Benutzerdefinierte Höhe (bitte angeben)	Leuchtenkörperoptionen
	[DPC] Doppelte elektrostatische Lackierung

Variantencode	Lichtverteilung	Bemessungslichtstrom	Bemessungsleistung	Farbtemperatur	Steuerung
LL2012.862-EN-T1-350-740	[T1] Typ I, Asymmetrisch, Seitenwurf - 111x48°	4620 lm	34 W	4000 K CRI 70	On/Off
LL2012.862-EN-T1-350-827	[T1] Typ I, Asymmetrisch, Seitenwurf - 111x48°	4050 lm	34 W	2700 K CRI 80	On/Off
LL2012.862-EN-T1-350-830	[T1] Typ I, Asymmetrisch, Seitenwurf - 111x48°	4050 lm	34 W	3000 K CRI 80	On/Off
LL2012.862-EN-T1-350-840	[T1] Typ I, Asymmetrisch, Seitenwurf - 111x48°	4050 lm	34 W	4000 K CRI 80	On/Off
LL2012.862-EN-T1-500-740	[T1] Typ I, Asymmetrisch, Seitenwurf - 111x48°	6770 lm	48 W	4000 K CRI 70	On/Off
LL2012.862-EN-T1-500-827	[T1] Typ I, Asymmetrisch, Seitenwurf - 111x48°	5780 lm	48 W	2700 K CRI 80	On/Off
LL2012.862-EN-T1-500-830	[T1] Typ I, Asymmetrisch, Seitenwurf - 111x48°	5780 lm	48 W	3000 K CRI 80	On/Off
LL2012.862-EN-T1-500-840	[T1] Typ I, Asymmetrisch, Seitenwurf - 111x48°	5780 lm	48 W	4000 K CRI 80	On/Off
LL2012.862-EN-T1-700-740	[T1] Typ I, Asymmetrisch, Seitenwurf - 111x48°	8975 lm	67 W	4000 K CRI 70	On/Off
LL2012.862-EN-T1-700-827	[T1] Typ I, Asymmetrisch, Seitenwurf - 111x48°	7480 lm	67 W	2700 K CRI 80	On/Off
LL2012.862-EN-T1-700-830	[T1] Typ I, Asymmetrisch, Seitenwurf - 111x48°	7480 lm	67 W	3000 K CRI 80	On/Off
LL2012.862-EN-T1-700-840	[T1] Typ I, Asymmetrisch, Seitenwurf - 111x48°	7480 lm	67 W	4000 K CRI 80	On/Off
LL2012.862-EN-T2-350-740	[T2] Typ II, Asymmetrisch, Seitenwurf - 133x48°	4510 lm	34 W	4000 K CRI 70	On/Off
LL2012.862-EN-T2-350-827	[T2] Typ II, Asymmetrisch, Seitenwurf - 133x48°	3955 lm	34 W	2700 K CRI 80	On/Off
LL2012.862-EN-T2-350-830	[T2] Typ II, Asymmetrisch, Seitenwurf - 133x48°	3955 lm	34 W	3000 K CRI 80	On/Off
LL2012.862-EN-T2-350-840	[T2] Typ II, Asymmetrisch, Seitenwurf - 133x48°	3955 lm	34 W	4000 K CRI 80	On/Off
LL2012.862-EN-T2-500-740	[T2] Typ II, Asymmetrisch, Seitenwurf - 133x48°	6720 lm	48 W	4000 K CRI 70	On/Off
LL2012.862-EN-T2-500-827	[T2] Typ II, Asymmetrisch, Seitenwurf - 133x48°	5735 lm	48 W	2700 K CRI 80	On/Off
LL2012.862-EN-T2-500-830	[T2] Typ II, Asymmetrisch, Seitenwurf - 133x48°	5735 lm	48 W	3000 K CRI 80	On/Off
LL2012.862-EN-T2-500-840	[T2] Typ II, Asymmetrisch, Seitenwurf - 133x48°	5735 lm	48 W	4000 K CRI 80	On/Off
LL2012.862-EN-T2-700-740	[T2] Typ II, Asymmetrisch, Seitenwurf - 133x48°	8975 lm	67 W	4000 K CRI 70	On/Off
LL2012.862-EN-T2-700-827	[T2] Typ II, Asymmetrisch, Seitenwurf - 133x48°	7425 lm	67 W	2700 K CRI 80	On/Off
LL2012.862-EN-T2-700-830	[T2] Typ II, Asymmetrisch, Seitenwurf - 133x48°	7425 lm	67 W	3000 K CRI 80	On/Off
LL2012.862-EN-T2-700-840	[T2] Typ II, Asymmetrisch, Seitenwurf - 133x48°	7425 lm	67 W	4000 K CRI 80	On/Off
LL2012.862-EN-T2-2-350-740	[T2] Typ II, Asymmetrisch, Seitenwurf - 149x54°	4585 lm	34 W	4000 K CRI 70	On/Off
LL2012.862-EN-T2-2-350-827	[T2] Typ II, Asymmetrisch, Seitenwurf - 149x54°	4020 lm	34 W	2700 K CRI 80	On/Off
LL2012.862-EN-T2-2-350-830	[T2] Typ II, Asymmetrisch, Seitenwurf - 149x54°	4020 lm	34 W	3000 K CRI 80	On/Off
LL2012.862-EN-T2-2-350-840	[T2] Typ II, Asymmetrisch, Seitenwurf - 149x54°	4020 lm	34 W	4000 K CRI 80	On/Off
LL2012.862-EN-T2-2-500-740	[T2] Typ II, Asymmetrisch, Seitenwurf - 149x54°	6610 lm	48 W	4000 K CRI 70	On/Off
LL2012.862-EN-T2-2-500-827	[T2] Typ II, Asymmetrisch, Seitenwurf - 149x54°	5640 lm	48 W	2700 K CRI 80	On/Off
LL2012.862-EN-T2-2-500-830	[T2] Typ II, Asymmetrisch, Seitenwurf - 149x54°	5640 lm	48 W	3000 K CRI 80	On/Off
LL2012.862-EN-T2-2-500-840	[T2] Typ II, Asymmetrisch, Seitenwurf - 149x54°	5640 lm	48 W	4000 K CRI 80	On/Off
LL2012.862-EN-T2-2-700-740	[T2] Typ II, Asymmetrisch, Seitenwurf - 149x54°	8885 lm	67 W	4000 K CRI 70	On/Off
LL2012.862-EN-T2-2-700-827	[T2] Typ II, Asymmetrisch, Seitenwurf - 149x54°	7300 lm	67 W	2700 K CRI 80	On/Off
LL2012.862-EN-T2-2-700-830	[T2] Typ II, Asymmetrisch, Seitenwurf - 149x54°	7300 lm	67 W	3000 K CRI 80	On/Off
LL2012.862-EN-T2-2-700-840	[T2] Typ II, Asymmetrisch, Seitenwurf - 149x54°	7300 lm	67 W	4000 K CRI 80	On/Off
LL2012.862-EN-T3-350-740	[T3] Typ III, Asymmetrisch, Seitenwurf - 143x63°	4315 lm	34 W	4000 K CRI 70	On/Off
LL2012.862-EN-T3-350-827	[T3] Typ III, Asymmetrisch, Seitenwurf - 143x63°	3785 lm	34 W	2700 K CRI 80	On/Off
LL2012.862-EN-T3-350-830	[T3] Typ III, Asymmetrisch, Seitenwurf - 143x63°	3785 lm	34 W	3000 K CRI 80	On/Off
LL2012.862-EN-T3-350-840	[T3] Typ III, Asymmetrisch, Seitenwurf - 143x63°	3785 lm	34 W	4000 K CRI 80	On/Off
LL2012.862-EN-T3-500-740	[T3] Typ III, Asymmetrisch, Seitenwurf - 143x63°	6325 lm	48 W	4000 K CRI 70	On/Off
LL2012.862-EN-T3-500-827	[T3] Typ III, Asymmetrisch, Seitenwurf - 143x63°	5400 lm	48 W	2700 K CRI 80	On/Off
LL2012.862-EN-T3-500-830	[T3] Typ III, Asymmetrisch, Seitenwurf - 143x63°	5400 lm	48 W	3000 K CRI 80	On/Off
LL2012.862-EN-T3-500-840	[T3] Typ III, Asymmetrisch, Seitenwurf - 143x63°	5400 lm	48 W	4000 K CRI 80	On/Off
LL2012.862-EN-T3-700-740	[T3] Typ III, Asymmetrisch, Seitenwurf - 143x63°	8295 lm	67 W	4000 K CRI 70	On/Off
LL2012.862-EN-T3-700-827	[T3] Typ III, Asymmetrisch, Seitenwurf - 143x63°	6990 lm	67 W	2700 K CRI 80	On/Off
LL2012.862-EN-T3-700-830	[T3] Typ III, Asymmetrisch, Seitenwurf - 143x63°	6990 lm	67 W	3000 K CRI 80	On/Off
LL2012.862-EN-T3-700-840	[T3] Typ III, Asymmetrisch, Seitenwurf - 143x63°	6990 lm	67 W	4000 K CRI 80	On/Off

HPR Pazarlama A.Ş.
Başkent OSB 22. Cd. No: 2, Malıköy, Temelli,
Sincan, 06909 Ankara, Turkey
+90 312 267 54 30
info@hepergroup.com

HEPER Europe GmbH
Ahornweg 5a, 58675
Hemer, Germany
+49 237 2901 2975
infoEU@hepergroup.com

Wir behalten uns das Recht vor, Spezifikationen ohne vorhergehende schriftliche Mitteilung zu ändern. Edition: 23.02.2024. Für die aktuelle Version besuchen Sie bitte heperlighting.com. Alle Helligkeits- (±%7 Toleranz) und Leistungswerte (±%10 Toleranz) sind laut den entsprechenden IES, CIE und geltenden Normen abgeleitet worden.

LL2012.862-EN-T4-350-740	[T4] Typ IV, Asymmetrisch, Vorwärtswurf - 117x64°	4490 lm	34 W	4000 K CRI 70	On/Off
LL2012.862-EN-T4-350-827	[T4] Typ IV, Asymmetrisch, Vorwärtswurf - 117x64°	3940 lm	34 W	2700 K CRI 80	On/Off
LL2012.862-EN-T4-350-830	[T4] Typ IV, Asymmetrisch, Vorwärtswurf - 117x64°	3940 lm	34 W	3000 K CRI 80	On/Off
LL2012.862-EN-T4-350-840	[T4] Typ IV, Asymmetrisch, Vorwärtswurf - 117x64°	3940 lm	34 W	4000 K CRI 80	On/Off
LL2012.862-EN-T4-500-740	[T4] Typ IV, Asymmetrisch, Vorwärtswurf - 117x64°	6585 lm	48 W	4000 K CRI 70	On/Off
LL2012.862-EN-T4-500-827	[T4] Typ IV, Asymmetrisch, Vorwärtswurf - 117x64°	5620 lm	48 W	2700 K CRI 80	On/Off
LL2012.862-EN-T4-500-830	[T4] Typ IV, Asymmetrisch, Vorwärtswurf - 117x64°	5620 lm	48 W	3000 K CRI 80	On/Off
LL2012.862-EN-T4-500-840	[T4] Typ IV, Asymmetrisch, Vorwärtswurf - 117x64°	5620 lm	48 W	4000 K CRI 80	On/Off
LL2012.862-EN-T4-700-740	[T4] Typ IV, Asymmetrisch, Vorwärtswurf - 117x64°	8680 lm	67 W	4000 K CRI 70	On/Off
LL2012.862-EN-T4-700-827	[T4] Typ IV, Asymmetrisch, Vorwärtswurf - 117x64°	7275 lm	67 W	2700 K CRI 80	On/Off
LL2012.862-EN-T4-700-830	[T4] Typ IV, Asymmetrisch, Vorwärtswurf - 117x64°	7275 lm	67 W	3000 K CRI 80	On/Off
LL2012.862-EN-T4-700-840	[T4] Typ IV, Asymmetrisch, Vorwärtswurf - 117x64°	7275 lm	67 W	4000 K CRI 80	On/Off
LL2012.862-EN-T5-350-740	[T5] Typ V, Symmetrisch - 117°	4720 lm	34 W	4000 K CRI 70	On/Off
LL2012.862-EN-T5-350-827	[T5] Typ V, Symmetrisch - 117°	4140 lm	34 W	2700 K CRI 80	On/Off
LL2012.862-EN-T5-350-830	[T5] Typ V, Symmetrisch - 117°	4140 lm	34 W	3000 K CRI 80	On/Off
LL2012.862-EN-T5-350-840	[T5] Typ V, Symmetrisch - 117°	4140 lm	34 W	4000 K CRI 80	On/Off
LL2012.862-EN-T5-500-740	[T5] Typ V, Symmetrisch - 117°	6920 lm	48 W	4000 K CRI 70	On/Off
LL2012.862-EN-T5-500-827	[T5] Typ V, Symmetrisch - 117°	5910 lm	48 W	2700 K CRI 80	On/Off
LL2012.862-EN-T5-500-830	[T5] Typ V, Symmetrisch - 117°	5910 lm	48 W	3000 K CRI 80	On/Off
LL2012.862-EN-T5-500-840	[T5] Typ V, Symmetrisch - 117°	5910 lm	48 W	4000 K CRI 80	On/Off
LL2012.862-EN-T5-700-740	[T5] Typ V, Symmetrisch - 117°	9035 lm	67 W	4000 K CRI 70	On/Off
LL2012.862-EN-T5-700-827	[T5] Typ V, Symmetrisch - 117°	7646 lm	67 W	2700 K CRI 80	On/Off
LL2012.862-EN-T5-700-830	[T5] Typ V, Symmetrisch - 117°	7646 lm	67 W	3000 K CRI 80	On/Off
LL2012.862-EN-T5-700-840	[T5] Typ V, Symmetrisch - 117°	7646 lm	67 W	4000 K CRI 80	On/Off
LL2012.862-EN-P4-350-740	[P4] Spezielle Fussgängerüberweg Verteilung, rechte Verkehrsseite - 20x78°	4680 lm	34 W	4000 K CRI 70	On/Off
LL2012.862-EN-P4-350-827	[P4] Spezielle Fussgängerüberweg Verteilung, rechte Verkehrsseite - 20x78°	4100 lm	34 W	2700 K CRI 80	On/Off
LL2012.862-EN-P4-350-830	[P4] Spezielle Fussgängerüberweg Verteilung, rechte Verkehrsseite - 20x78°	4100 lm	34 W	3000 K CRI 80	On/Off
LL2012.862-EN-P4-350-840	[P4] Spezielle Fussgängerüberweg Verteilung, rechte Verkehrsseite - 20x78°	4100 lm	34 W	4000 K CRI 80	On/Off
LL2012.862-EN-P4-500-740	[P4] Spezielle Fussgängerüberweg Verteilung, rechte Verkehrsseite - 20x78°	6855 lm	48 W	4000 K CRI 70	On/Off
LL2012.862-EN-P4-500-827	[P4] Spezielle Fussgängerüberweg Verteilung, rechte Verkehrsseite - 20x78°	5850 lm	48 W	2700 K CRI 80	On/Off
LL2012.862-EN-P4-500-830	[P4] Spezielle Fussgängerüberweg Verteilung, rechte Verkehrsseite - 20x78°	5850 lm	48 W	3000 K CRI 80	On/Off
LL2012.862-EN-P4-500-840	[P4] Spezielle Fussgängerüberweg Verteilung, rechte Verkehrsseite - 20x78°	5850 lm	48 W	4000 K CRI 80	On/Off
LL2012.862-EN-P4-700-740	[P4] Spezielle Fussgängerüberweg Verteilung, rechte Verkehrsseite - 20x78°	9025 lm	67 W	4000 K CRI 70	On/Off
LL2012.862-EN-P4-700-827	[P4] Spezielle Fussgängerüberweg Verteilung, rechte Verkehrsseite - 20x78°	7575 lm	67 W	2700 K CRI 80	On/Off
LL2012.862-EN-P4-700-830	[P4] Spezielle Fussgängerüberweg Verteilung, rechte Verkehrsseite - 20x78°	7575 lm	67 W	3000 K CRI 80	On/Off
LL2012.862-EN-P4-700-840	[P4] Spezielle Fussgängerüberweg Verteilung, rechte Verkehrsseite - 20x78°	7575 lm	67 W	4000 K CRI 80	On/Off