

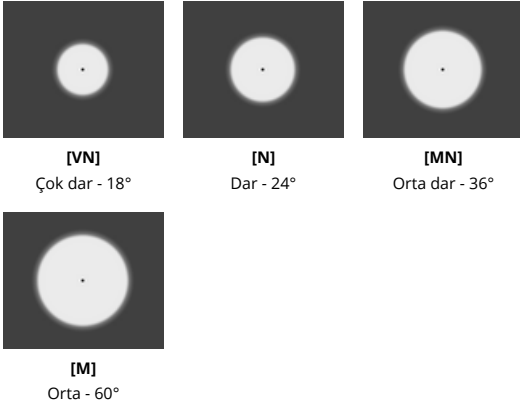
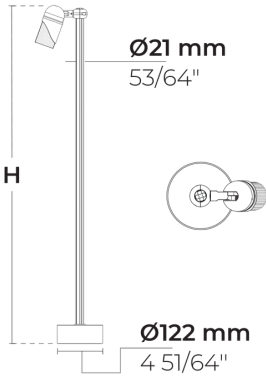
SPARK ST

LB8049.529-EN

CE UK CA IK07 IP66



heper



Varyantlar

Işık dağılımı	[VN] 18°, [N] 24°, [MN] 36°, [M] 60°
Işık çıkış akısı	590 - 727 lm
Ölçülen giriş gücü	10 W
Renk sıcaklığı	2700 K CRI 90, 3000 K CRI 80, 3000 K CRI 90
Ömür L90B50 (saat)	>50000
Ömür L80B50 (saat)	>50000

Seçenekler

Kontrol	On/Off, DALI
Ürün renkleri	
Yükseklik	60cm, 90cm, Özel yükseklik (Lütfen belirtiniz)

Ekstralar

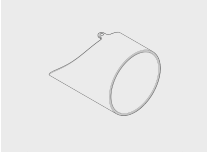
Işık çıkışı	Mavi Renk Filtresi, Yeşil Renk Filtresi, Honeycomb, Turuncu Renk Filtresi, Kırmızı Renk Filtresi, Sarı Renk Filtresi, Çifte elektrostatik boyama
Armatür gövde seçenekleri	

Teknik bilgi

Montaj	Yüze monte edilebilir
Eğim açısı	+90°/0°
Dönüş açısı	0°/+355°
Gövde	Korozyona dayanıklı, denizcilik sınıfı alüminyum gövde
Yüzey	Tırtıklı yüzey siyah eloksallı alüminyum ve gövde kromat kaplama sonrası elektrostatik toz boya işlemleri
Bağlantı elemanları	Paslanmaz çelik (AISI 316L)
Conta	EPDM conta (Sertlik değeri A 25-30)
Lens / Reflektör	Yüksek optik verimli PMMA lens
Cam / Difüzör	Temperli emniyet camı
Darbe koruması	IK07
Koruma sınıfı	IP66
Giriş gerilimi	36 Vdc (Max) 250 mA
Yalıtım sınıfı	Class III
Ağırlık	1.1 kg
LED modül	Uzun süreli güvenilirliğe sahip yüksek verimli COB LED
Sürücü	Harici LED Sürücü
Seri kablolama	Tek kablo girişi
Çalışma sıcaklığı	-40...50°C
Kablo	0.4 m esnek kablo
Notes	3000K 90CRI siparişleri için lütfen fabrikaya danışın.

Aksesuarlar (Ayrı sipariş edilecek)

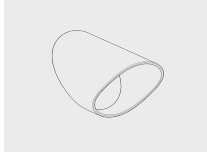
Optik aksesuarlar



SPARK için vizör

101652204

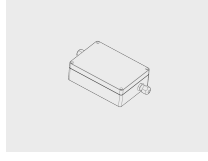
Optik aksesuarlar



SPARK için snoot

101652202

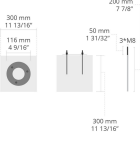
Montaj aksesuarları



**SPARK için DALI ve
On/Off sürücü
içeren IP67 kutu**

007502121

Ankrajlar



6281004

6281004

HPR Pazarlama A.Ş.

Başkent OSB 22. Cd. No: 2, Malıköy, Temelli, Sincan, 06909

Ankara, Turkey

+90 312 267 54 30

info@hepergroup.com

Yazılı uyarı olmadan teknik detayları değiştirme hakkımızı gizli tutuyoruz. Versiyon: 12.03.2024. Güncel versiyon için ziyaret edin: heperlighting.com. Tüm ışık akısı ($\pm 7\%$ tolerans) ve güç değerleri ($\pm 10\%$ tolerans) IES, CIE ve diğer uygulanabilir standartlara uygun olarak çıkarılmıştır.

Proje ismi		Tip		Miktar	
Tarih		Not			
LB8049.529-EN-__-__-__-__-CC-36V-250-C3-__-__-__-__					

Işık dağılımı	Ölçülen giriş gücü	Renk sıcaklığı	Kontrol	Ürün renkleri
[VN] Çok dar - 18° [N] Dar - 24° [MN] Orta dar - 36° [M] Orta - 60°	[250] 10 W	[927] 2700 K CRI 90 [830] 3000 K CRI 80 [930] 3000 K CRI 90	[ONOFF] On/Off [DALI] DALI	[HM1]  Siyah [HM2]  Koyu gri [HM3]  Antrasit gri [HM4]  Açık gri [HM5]  Beyaz [HM6]  Bronz [CC]  Özel renk (Lütfen RAL kodunu belirtin)

Yükseklik	Ekstralar	Aksesuarlar (<i>Ayrı sipariş edilecek</i>)
[H0.60] 60cm [H0.90] 90cm [HC] Özel yükseklik (Lütfen belirtiniz)	Işık çıkışı [BCF] Mavi Renk Filtresi [GCF] Yeşil Renk Filtresi [HNY] Honeycomb [OCF] Turuncu Renk Filtresi [RCF] Kırmızı Renk Filtresi [YCF] Sarı Renk Filtresi Armatür gövde seçenekleri [DPC] Çifte elektrostatik boyama	Optik aksesuarlar [101652204] SPARK için vizör [101652202] SPARK için snoot Montaj aksesuarları [007502121] SPARK için DALI ve On/Off sürücü içeren IP67 kutu Ankrajlar [6281004] 6281004

Varyant kodu	Işık dağılımı	Işık çıkış akısı	Ölçülen giriş gücü	Renk sıcaklığı	Kontrol
LB8049.529-EN-VN-250-830	[VN] Çok dar - 18°	707 lm	10 W	3000 K CRI 80	
LB8049.529-EN-VN-250-927	[VN] Çok dar - 18°	707 lm	10 W	2700 K CRI 90	
LB8049.529-EN-VN-250-930	[VN] Çok dar - 18°	637 lm	10 W	3000 K CRI 90	
LB8049.529-EN-N-250-830	[N] Dar - 24°	710 lm	10 W	3000 K CRI 80	
LB8049.529-EN-N-250-927	[N] Dar - 24°	710 lm	10 W	2700 K CRI 90	
LB8049.529-EN-N-250-930	[N] Dar - 24°	639 lm	10 W	3000 K CRI 90	
LB8049.529-EN-MN-250-830	[MN] Orta dar - 36°	655 lm	10 W	3000 K CRI 80	
LB8049.529-EN-MN-250-927	[MN] Orta dar - 36°	655 lm	10 W	2700 K CRI 90	
LB8049.529-EN-MN-250-930	[MN] Orta dar - 36°	590 lm	10 W	3000 K CRI 90	
LB8049.529-EN-M-250-830	[M] Orta - 60°	727 lm	10 W	3000 K CRI 80	
LB8049.529-EN-M-250-927	[M] Orta - 60°	727 lm	10 W	2700 K CRI 90	
LB8049.529-EN-M-250-930	[M] Orta - 60°	653 lm	10 W	3000 K CRI 90	

HPR Pazarlama A.Ş.

Başkent OSB 22. Cd. No: 2, Malıköy, Temelli, Sincan, 06909
Ankara, Turkey
+90 312 267 54 30
info@hepergroup.com

Yazılı uyarı olmadan teknik detayları değiştirme hakkımızı gizli tutuyoruz. Versiyon: 12.03.2024. Güncel versiyon için ziyaret edin: heperlighting.com. Tüm ışık akısı ($\pm 7\%$ tolerans) ve güç değerleri ($\pm 10\%$ tolerans) IES, CIE ve diğer uygulanabilir standartlara uygun olarak çıkarılmıştır.