

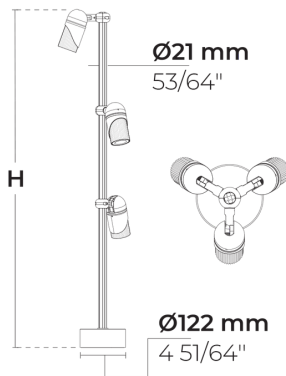
SPARK ST Trio

LB8043.529-EN

CE UK CA IK07 IP66



heper



[VN]
Sehr eng - 18°

[N]
Eng - 24°

[MN]
Medium, eng - 36°



[M]
Medium - 60°

Varianten

Lichtverteilung	[VN] 18°, [N] 24°, [MN] 36°, [M] 60°
Bemessungslichtstrom	1770 - 2444 lm
Bemessungsleistung	30 - 33 W
Farbtemperatur	2700 K CRI 90, 3000 K CRI 80, 3000 K CRI 90
BUG-Bewertung	B2-U0-G0, B3-U0-G0
Lebensdauer L90B50 (Stunde)	>50000
Lebensdauer L80B50 (Stunde)	>50000

Optionen

Produktfarben



Höhe

60cm, 90cm, Benutzerdefinierte Höhe (bitte angeben)

Sonderausstattungen

Lichtleistung

Blue Colour Filter, Grüner Farbfilter, Honeycomb, Orangefarbener Farbfilter, Roter Farbfilter, Gelber Farbfilter

Leuchtenkörperoptionen

Doppelte elektrostatische Lackierungen

Technische Information

Montage

Montierbar auf Oberfläche

Klappwinkel

+90°/0°

Drehwinkel

0°/+355°

Gehäuse

Korrosionsbeständiges Aluminiumgehäuse in Marinequalität

Beschichtung

Gerändelte Oberfläche aus schwarz eloxiertem Aluminium und Körper in Chromatiumwandlungsvorbehandlung, gefolgt von elektrostatischer Pulverbeschichtung

Verbindungselemente

Edelstahl (AISI 316L)

Dichtung

EPDM Dichtung (Shore A 25-30)

Linse/Reflektor

PMMA Linse mit hoher optischer Effizienz

Glas/Diffuser

Getempertes Sicherheitsglas

IK-Schutzart

IK07

IP-Schutzart

IP66

Eingangsspannung

36 Vdc (Max) 750 mA

Isolationsklasse

Class III

Gewicht

2.5 kg

LED Modul

Hocheffiziente COB-LED mit langer Zuverlässigkeit

Treiber

Externer LED Treiber

Durchgangsverdrahtung

Einführung für 1 Kabel

Betriebstemperatur

-40...50°C

Kabel

0,4m flexibles Kabel

Notes

Für 3000K 90CRI-Anfragen wenden Sie sich bitte an das Werk.

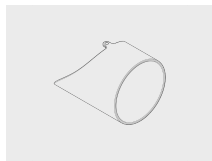
HPR Pazarlama A.Ş.
Başkent OSB 22. Cd. No: 2, Malıköy, Temelli,
Sincan, 06909 Ankara, Turkey
+90 312 267 54 30
info@hepergroup.com

HEPER Europe GmbH
Ahornweg 5a, 58675
Hemer, Germany
+49 237 2901 2975
infoEU@hepergroup.com

Wir behalten uns das Recht vor, Spezifikationen ohne vorhergehende schriftliche Mitteilung zu ändern. Edition: 23.02.2024. Für die aktuelle Version besuchen Sie bitte heperlighting.com. Alle Helligkeits- (±%7 Toleranz) und Leistungswerte (±%10 Toleranz) sind laut den entsprechenden IES, CIE und geltenden Normen abgeleitet worden.

Zubehör (Bitte separat bestellen)

Optische Zubehöre



Visor for SPARK

101652204

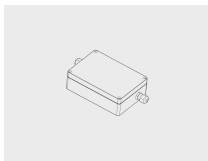
Optische Zubehöre



Snoot for SPARK

101652202

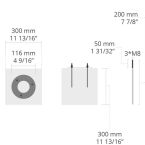
Montagezubehör



DALI & On/Off driver within an IP67 box for SPARK Trio

007502123

Verankerungen

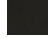







6281004

6281004

Projektname		Art		Menge	
Datum		Anmerkung			

LB8043.529-EN-__-__-__-__-CC-36V-750-C3-__-__-__-__

Lichtverteilung	Bemessungsleistung	Farbtemperatur	Steuerung	Produktfarben
[VN] Sehr eng - 18° [N] Eng - 24° [MN] Medium, eng - 36° [M] Medium - 60°	[750] 30 W [750] 33 W	[927] 2700 K CRI 90 [830] 3000 K CRI 80 [930] 3000 K CRI 90		[HM1]  Schwarz [HM2]  Dunkelgrau [HM3]  Anthrazitgrau [HM4]  Hellgrau [HM5]  Weiß [CC]  Kundenspezifische farben (Bitte geben Sie die RAL Nummer an)
Höhe	Sonderausstattungen	Zubehör (Bitte separat bestellen)		
[H0.60] 60cm [H0.90] 90cm [HC] Benutzerdefinierte Höhe (bitte angeben)	Lichtleistung [BCF] Blue Colour Filter [GCF] Grüner Farbfilter [HNY] Honeycomb [OCF] Orangefarbener Farbfilter [RCF] Roter Farbfilter [YCF] Gelber Farbfilter Leuchtenkörperopti onen [DPC] Doppelte elektrostatische Lackierung	Optische Zubehöre [101652204] Visor for SPARK [101652202] Snoot for SPARK Montagezubehör [007502123] DALI & On/Off driver within an IP67 box for SPARK Trio Verankerungen [628I004] 628I004		

HPR Pazarlama A.Ş.
Başkent OSB 22. Cd. No: 2, Malıköy, Temelli,
Sincan, 06909 Ankara, Turkey
+90 312 267 54 30
info@hepergroup.com

HEPER Europe GmbH
Ahornweg 5a, 58675
Hemer, Germany
+49 237 2901 2975
infoEU@hepergroup.com

Wir behalten uns das Recht vor, Spezifikationen
ohne vorhergehende schriftliche Mitteilung zu
ändern. Edition: 23.02.2024. Für die aktuelle
Version besuchen Sie bitte heperlighting.com.
Alle Helligkeits- (±%7 Toleranz) und
Leistungswerte (±%10 Toleranz) sind laut den
entsprechenden IES, CIE und geltenden Normen
abgeleitet worden.

Variantencode	Lichtverteilung	Bemessungslichtstrom	Bemessungsleistung	Farbtemperatur	Steuerung
LB8043.529-EN-VN-750-830	[VN] Sehr eng - 18°	2121 lm	30 W	3000 K CRI 80	
LB8043.529-EN-VN-750-927	[VN] Sehr eng - 18°	2121 lm	30 W	2700 K CRI 90	
LB8043.529-EN-VN-750-930	[VN] Sehr eng - 18°	1911 lm	30 W	3000 K CRI 90	
LB8043.529-EN-N-750-830	[N] Eng - 24°	2130 lm	30 W	3000 K CRI 80	
LB8043.529-EN-N-750-927	[N] Eng - 24°	2130 lm	30 W	2700 K CRI 90	
LB8043.529-EN-N-750-930	[N] Eng - 24°	1917 lm	30 W	3000 K CRI 90	
LB8043.529-EN-MN-750-830	[MN] Medium, eng - 36°	2385 lm	33 W	3000 K CRI 80	
LB8043.529-EN-MN-750-927	[MN] Medium, eng - 36°	1965 lm	30 W	2700 K CRI 90	
LB8043.529-EN-MN-750-930	[MN] Medium, eng - 36°	1770 lm	30 W	3000 K CRI 90	
LB8043.529-EN-M-750-830	[M] Medium - 60°	2444 lm	33 W	3000 K CRI 80	
LB8043.529-EN-M-750-927	[M] Medium - 60°	2181 lm	30 W	2700 K CRI 90	
LB8043.529-EN-M-750-930	[M] Medium - 60°	1959 lm	30 W	3000 K CRI 90	