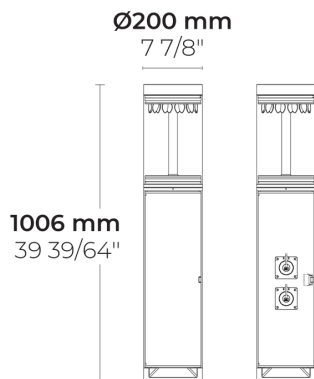


# URBAN BOLLARD Ch

LB6061.547-EN

CE EAC UK CA IK08 IP65

heper



[SYM]  
Симметричный -  
114°

## Варианты

Распределение света	[SYM] 114°
Поток доставляемых люменов	2096 - 2457 lm
Номинальная входная мощность	30 W
Цветовая температура	2700 K CRI 80, 3000 K CRI 80, 4000 K CRI 70, 4000 K CRI 80
Рейтинг ошибок	B2-U0-G1
Срок службы <b>L90B50</b> (час)	>60, 000
Срок службы <b>L80B50</b> (час)	>60, 000

## Опции

Контроль	On/Off
Цвета изделия	
Высота	1m, Нестандартная высота (пожалуйста, укажите)

## Дополнительно

Проконсультируйтесь с заводом-изготовителем	120-277V 50/60Hz
Варианты корпуса светильника	Двойное порошковое покрытие

## Техническая информация

Монтаж	Монтируется на поверхности
Корпус	Коррозионно-стойкий корпус из экструдированного алюминия морского класса
Отделка	Предварительная обработка хроматом с последующим электростатическим порошковым покрытием
Крепеж	Нержавеющая сталь (марка 304)
Прокладка	Силикон
Линза / Отражатель	Алюминиевое покрытие с высокой отражающей способностью, многогранный микроотражатель
Стекло / Диффузор	Устойчивый к ультрафиолетовому излучению поликарбонатный диффузор на биологической основе
Защита от ударов	IK08
Защита от проникновения	IP65
Входное напряжение	220-240V 50/60Hz
Класс изоляции	Class I
Вес	11.8 kg
Светодиодный модуль	Многокристалльные светодиоды высокой мощности на печатной плате с металлическим сердечником
Пускатель	Внутренний светодиодный пускатель
Защита пускателя от перенапряжения	2/2 kV
Коэффициент мощности	> 0.90
Через проводку	Один кабельный ввод
Рабочая температура	-40...50°C
Кабель	0,5 м гибкого кабеля
Notes	Стандартно предусмотрено 2 розетки однофазные. По запросу также может быть предоставлено не более 3 розеток с

HPR Pazarlama A.Ş.  
Başkent OSB 22. Cd. No: 2, Malıköy, Temelli,  
Sincan, 06909 Ankara, Turkey  
+90 312 267 54 30  
info@hepergroup.com

HEPER Europe GmbH  
Ahornweg 5a, 58675  
Nemer, Germany  
+49 237 2901 2975  
infoEU@hepergroup.com

Мы оставляем за собой право изменять технические характеристики без предварительного письменного уведомления. Издание: 23.02.2024. Для получения текущей версии посетите [heperlighting.com](http://heperlighting.com). Все значения потока (допуск ±7%) и мощности (допуск ±10%) получены в соответствии с соответствующими стандартами IES, CIE и применимыми стандартами.

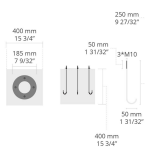
1/5



## Аксессуары (Заказывается отдельно)

---

### Крепления



**630J014**

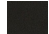




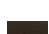

630J014

**HPR Pazarlama A.Ş.**  
Başkent OSB 22. Cd. No: 2, Malıköy, Temelli,  
Sincan, 06909 Ankara, Turkey  
+90 312 267 54 30  
info@hepergroup.com

**HEPER Europe GmbH**  
Ahornweg 5a, 58675  
Hemer, Germany  
+49 237 2901 2975  
infoEU@hepergroup.com

Мы оставляем за собой право изменять технические характеристики без предварительного письменного уведомления. Издание: 23.02.2024. Для получения текущей версии посетите [heperlighting.com](http://heperlighting.com). Все значения потока (допуск  $\pm 7\%$ ) и мощности (допуск  $\pm 10\%$ ) получены в соответствии с соответствующими стандартами IES, CIE и применимыми стандартами.

Название проекта		Тип		Количество	
Дата		Примечание			
<b>LB6061.547-EN-___-___-___-___-EN-C1-___-___-___-___</b>					

Распределение света	Номинальная входная мощность	Цветовая температура	Контроль	Цвета изделия
<b>[SYM]</b> Симметричный - 114°	<b>[350]</b> 30 W	<b>[827]</b> 2700 K CRI 80 <b>[830]</b> 3000 K CRI 80 <b>[740]</b> 4000 K CRI 70 <b>[840]</b> 4000 K CRI 80	<b>[ONOFF]</b> On/Off	<b>[HM1]</b>  Черный <b>[HM2]</b>  Темно-серый <b>[HM3]</b>  Антрацитово-серый <b>[HM4]</b>  Светло-серый <b>[HM5]</b>  Белый <b>[HM6]</b>  Бронза <b>[CC]</b>  Индивидуальный цвет (укажите код RAL)
Высота	Дополнительно	Аксессуары (Заказывается отдельно)		
<b>[H1]</b> 1m <b>[HC]</b> Нестандартная высота (пожалуйста, укажите)	Проконсультируйтесь с заводом-изготовителем <b>[UNI]</b> 120-277V 50/60Hz Варианты корпуса светильника <b>[DPC]</b> Двойное порошковое покрытие	Крепления <b>[630]014]</b> 630J014		

Код варианта	Распределение света	Поток доставляемых люменов	Номинальная входная мощность	Цветовая температура	Контроль
LB6061.547-EN-SYM-350-740	[SYM] Симметричный - 114°	2457 lm	30 W	4000 K CRI 70	On/Off
LB6061.547-EN-SYM-350-827	[SYM] Симметричный - 114°	2096 lm	30 W	2700 K CRI 80	On/Off
LB6061.547-EN-SYM-350-830	[SYM] Симметричный - 114°	2124 lm	30 W	3000 K CRI 80	On/Off
LB6061.547-EN-SYM-350-840	[SYM] Симметричный - 114°	2236 lm	30 W	4000 K CRI 80	On/Off