

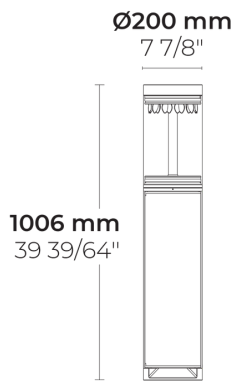
URBAN BOLLARD

LB6060.547-EN

CE EAC UK CA IK08 IP65



heper



[SYM]
Симметричный -
114°

Варианты

Распределение света	[SYM] 114°
Поток доставляемых люменов	2096 - 2457 lm
Номинальная входная мощность	30 W
Цветовая температура	2700 K CRI 80, 3000 K CRI 80, 4000 K CRI 70, 4000 K CRI 80
Рейтинг ошибок	B2-U0-G1
Срок службы L90B50 (час)	>60, 000
Срок службы L80B50 (час)	>60, 000

Опции

Контроль	On/Off
Цвет изделия	
Высота	1m, Нестандартная высота (пожалуйста, укажите)

Дополнительно

Проконсультируйтесь с заводом-изготовителем	120-277V 50/60Hz
Варианты корпуса светильника	Двойное порошковое покрытие

Техническая информация

Монтаж	Монтируется на поверхности
Корпус	Коррозионно-стойкий корпус из экструдированного алюминия морского класса
Отделка	Предварительная обработка хроматом с последующим электростатическим порошковым покрытием
Крепеж	Нержавеющая сталь (марка 304)
Прокладка	Силикон
Линза / Отражатель	Алюминиевое покрытие с высокой отражающей способностью, многогранный микроотражатель
Стекло / Диффузор	Устойчивый к ультрафиолетовому излучению поликарбонатный диффузор на биологической основе
Защита от ударов	IK08
Защита от проникновения	IP65
Входное напряжение	220-240V 50/60Hz
Класс изоляции	Class I
Вес	11.8 kg
Светодиодный модуль	Многокристальные светодиоды высокой мощности на печатной плате с металлическим сердечником
Пускатель	Внутренний светодиодный пускатель
Защита пускателя от перенапряжения	2/2 kV
Коэффициент мощности	> 0.90
Через проводку	Один кабельный ввод
Рабочая температура	-40...50°C
Кабель	0,5 м гибкого кабеля

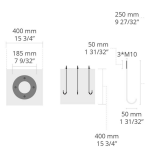
HPR Pazarlama A.Ş.
Başkent OSB 22. Cd. No: 2, Malıköy, Temelli,
Sincan, 06909 Ankara, Turkey
+90 312 267 54 30
info@hepergroup.com

HEPER Europe GmbH
Ahornweg 5a, 58675
Nemer, Germany
+49 237 2901 2975
infoEU@hepergroup.com

Мы оставляем за собой право изменять технические характеристики без предварительного письменного уведомления. Издание: 23.02.2024. Для получения текущей версии посетите heperlighting.com. Все значения потока (допуск ±7%) и мощности (допуск ±10%) получены в соответствии с соответствующими стандартами IES, CIE и применимыми стандартами.

Аксессуары (Заказывается отдельно)

Крепления



630J014

630J014

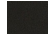




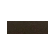

HPR Pazarlama A.Ş.
Başkent OSB 22. Cd. No: 2, Malıköy, Temelli,
Sincan, 06909 Ankara, Turkey
+90 312 267 54 30
info@hepergroup.com

HEPER Europe GmbH
Ahornweg 5a, 58675
Hemer, Germany
+49 237 2901 2975
infoEU@hepergroup.com

Мы оставляем за собой право изменять технические характеристики без предварительного письменного уведомления. Издание: 23.02.2024. Для получения текущей версии посетите heperlighting.com. Все значения потока (допуск $\pm 7\%$) и мощности (допуск $\pm 10\%$) получены в соответствии с соответствующими стандартами IES, CIE и применимыми стандартами.

Название проекта		Тип		Количество	
Дата		Примечание			

LB6060.547-EN-__-__-__-__-EN-C1-__-__-__-__

Распределение света	Номинальная входная мощность	Цветовая температура	Контроль	Цвета изделия
[SYM] Симметричный - 114°	[350] 30 W	[827] 2700 K CRI 80 [830] 3000 K CRI 80 [740] 4000 K CRI 70 [840] 4000 K CRI 80	[ONOFF] On/Off	[HM1]  Черный [HM2]  Темно-серый [HM3]  Антрацитово-серый [HM4]  Светло-серый [HM5]  Белый [HM6]  Бронза [CC]  Индивидуальный цвет (укажите код RAL)
Высота	Дополнительно	Аксессуары (Заказывается отдельно)		
[H1] 1m [HC] Нестандартная высота (пожалуйста, укажите)	Проконсультируйтесь с заводом-изготовителем [UNI] 120-277V 50/60Hz Варианты корпуса светильника [DPC] Двойное порошковое покрытие	Крепления [630]014] 630]014		

Код варианта	Распределение света	Поток доставляемых люменов	Номинальная входная мощность	Цветовая температура	Контроль
LB6060.547-EN-SYM-350-740	[SYM] Симметричный - 114°	2457 lm	30 W	4000 K CRI 70	On/Off
LB6060.547-EN-SYM-350-827	[SYM] Симметричный - 114°	2096 lm	30 W	2700 K CRI 80	On/Off
LB6060.547-EN-SYM-350-830	[SYM] Симметричный - 114°	2124 lm	30 W	3000 K CRI 80	On/Off
LB6060.547-EN-SYM-350-840	[SYM] Симметричный - 114°	2236 lm	30 W	4000 K CRI 80	On/Off