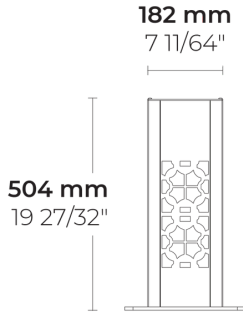


**LIA**

LB6059.599-EN

CE UK CA IK08 IP66

**heper****[SYM-4L]**Simetrik, Özel efekt:  
4 çizgi - 50°

## Varyantlar

|                             |   |
|-----------------------------|---|
| <b>Işık dağılımı</b>        | [SYM-4L] 50°  |
| <b>Işık çıkış akısı</b>     | 256 - 582 lm  |
| <b>Ölçülen giriş gücü</b>   | 14 - 29 W   |
| <b>Renk sıcaklığı</b>       | 2700 K CRI 80, 3000 K CRI 80, 4000 K CRI 70,<br>4000 K CRI 80 |
| <b>BUG derecelendirmesi</b> | B0-U0-G1, B0-U0-G0  |
| <b>Ömür L90B50 (saat)</b>   | >55, 000  |
| <b>Ömür L80B50 (saat)</b>   | >55, 000  |

## Seçenekler

|                      |  |
|----------------------|--|
| <b>Kontrol</b>       | On/Off                                   |
| <b>Ürün renkleri</b> |  |
| <b>Yükseklik</b>     | 50cm, Özel yükseklik (Lütfen belirtiniz) |

## Ekstralar

|                                  |                            |
|----------------------------------|----------------------------|
| <b>Fabrikaya danışın</b>         | Özel desen                 |
| <b>Armatür gövde seçenekleri</b> | Çifte elektrostatik boyama |

## Teknik bilgi

|                                      |  |
|--------------------------------------|--|
| <b>Montaj</b>                        | Yüze monte edilebilir  |
| <b>Gövde</b>                         | Korozyona dayanıklı, denizcilik sınıfı alüminyum gövde         |
| <b>Yüzey</b>                         | Kromat dönüşüm ön işlemleri ve ardından elektrostatik toz boya |
| <b>Bağlantı elemanları</b>           | Paslanmaz çelik (304 sınıfı)                                   |
| <b>Conta</b>                         | Silikon  |
| <b>Lens / Reflektör</b>              | Yüksek optik verimli cam lens                                  |
| <b>Cam / Difüzör</b>                 | Temperli emniyet camı  |
| <b>Darbe koruması</b>                | IK08   |
| <b>Koruma sınıfı</b>                 | IP66   |
| <b>Giriş gerilimi</b>                | 220-240V 50/60Hz   |
| <b>Yalıtım sınıfı</b>                | Class I  |
| <b>Ağırlık</b>                       | 6.84 kg  |
| <b>LED modül</b>                     | Metal PCB üzerine dizilenmiş yüksek güçlü LED çipler           |
| <b>Sürücü</b>                        | Dahili LED Sürücü  |
| <b>Sürücü aşırı gerilim koruması</b> | 4/2 kV   |
| <b>Güç faktörü</b>                   | > 0.90   |
| <b>Seri kablolama</b>                | Tek kablo girişi   |
| <b>Çalışma sıcaklığı</b>             | -40...50°C   |
| <b>Kablo</b>                         | 0.5 m elastik kablo  |

**HPR Pazarlama A.Ş.**

Başkent OSB 22. Cd. No: 2, Malıköy, Temelli, Sincan, 06909

Ankara, Turkey

+90 312 267 54 30

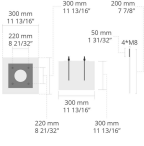
info@hepergroup.com

Yazılı uyarı olmadan teknik detayları değiştirme hakkımızı gizli tutuyoruz. Versiyon: 23.02.2024. Güncel versiyon için ziyaret edin: heperlighting.com. Tüm ışık akısı ( $\pm 7\%$  tolerans) ve güç değerleri ( $\pm 10\%$  tolerans) IES, CIE ve diğer uygulanabilir standartlara uygun olarak çıkarılmıştır.

**1/4**

## Aksesuarlar (Ayrı sipariş edilecek)

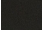




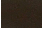

### Ankrajlar



6281003

6281003

|   |  |     |  |        |  |
|---|--|-----|--|--------|--|
| Proje ismi  |  | Tip |  | Miktar |  |
| Tarih   |  | Not |  |        |  |
| <b>LB6059.599-EN-__-__-__-__-EN-C1-__-__-__-__-__</b> |  |     |  |        |  |

| Işık dağılımı   | Ölçülen giriş gücü  | Renk sıcaklığı   | Kontrol                  | Ürün renkleri  |
|---|---|--|--------------------------|--|
| <b>[SYM-4L]</b><br>Simetrik, Özel efekt: 4 çizgi - 50°                      | <b>[350]</b><br>14 W<br><b>[500]</b><br>21 W<br><b>[700]</b><br>29 W  | <b>[827]</b><br>2700 K CRI 80<br><b>[830]</b><br>3000 K CRI 80<br><b>[740]</b><br>4000 K CRI 70<br><b>[840]</b><br>4000 K CRI 80 | <b>[ONOFF]</b><br>On/Off | <b>[HM1]</b> <br>Siyah<br><b>[HM2]</b> <br>Koyu gri<br><b>[HM3]</b> <br>Antrasit gri<br><b>[HM4]</b> <br>Açık gri<br><b>[HM5]</b> <br>Beyaz<br><b>[HM6]</b> <br>Bronz<br><b>[CC]</b> <br>Özel renk (Lütfen RAL kodunu belirtin) |
| <b>Yükseklik</b>  | <b>Ekstralar</b>  | <b>Aksesuarlar (Ayrı sipariş edilecek)</b>   |                          |  |
| <b>[H0.50]</b><br>50cm<br><b>[HC]</b><br>Özel yükseklik (Lütfen belirtiniz) | <b>Fabrikaya danışın</b><br><b>[CP]</b><br>Özel desen<br><b>Armatür gövde seçenekleri</b><br><b>[DPC]</b><br>Çifte elektrostatik boyama | <b>Ankrajlar</b><br><b>[628I003]</b><br>628I003  |                          |  |

| Varyant kodu                 | Işık dağılımı                                | Işık çıkış akısı | Ölçülen giriş gücü | Renk sıcaklığı | Kontrol |
|------------------------------|--|------------------|--------------------|----------------|---------|
| LB6059.599-EN-SYM-4L-350-740 | [SYM-4L] Simetrik, Özel efekt: 4 çizgi - 50° | 290 lm           | 14 W               | 4000 K CRI 70  | On/Off  |
| LB6059.599-EN-SYM-4L-350-827 | [SYM-4L] Simetrik, Özel efekt: 4 çizgi - 50° | 256 lm           | 14 W               | 2700 K CRI 80  | On/Off  |
| LB6059.599-EN-SYM-4L-350-830 | [SYM-4L] Simetrik, Özel efekt: 4 çizgi - 50° | 267 lm           | 14 W               | 3000 K CRI 80  | On/Off  |
| LB6059.599-EN-SYM-4L-350-840 | [SYM-4L] Simetrik, Özel efekt: 4 çizgi - 50° | 274 lm           | 14 W               | 4000 K CRI 80  | On/Off  |
| LB6059.599-EN-SYM-4L-500-740 | [SYM-4L] Simetrik, Özel efekt: 4 çizgi - 50° | 415 lm           | 21 W               | 4000 K CRI 70  | On/Off  |
| LB6059.599-EN-SYM-4L-500-827 | [SYM-4L] Simetrik, Özel efekt: 4 çizgi - 50° | 366 lm           | 21 W               | 2700 K CRI 80  | On/Off  |
| LB6059.599-EN-SYM-4L-500-830 | [SYM-4L] Simetrik, Özel efekt: 4 çizgi - 50° | 381 lm           | 21 W               | 3000 K CRI 80  | On/Off  |
| LB6059.599-EN-SYM-4L-500-840 | [SYM-4L] Simetrik, Özel efekt: 4 çizgi - 50° | 392 lm           | 21 W               | 4000 K CRI 80  | On/Off  |
| LB6059.599-EN-SYM-4L-700-740 | [SYM-4L] Simetrik, Özel efekt: 4 çizgi - 50° | 582 lm           | 29 W               | 4000 K CRI 70  | On/Off  |
| LB6059.599-EN-SYM-4L-700-827 | [SYM-4L] Simetrik, Özel efekt: 4 çizgi - 50° | 513 lm           | 29 W               | 2700 K CRI 80  | On/Off  |
| LB6059.599-EN-SYM-4L-700-830 | [SYM-4L] Simetrik, Özel efekt: 4 çizgi - 50° | 535 lm           | 29 W               | 3000 K CRI 80  | On/Off  |
| LB6059.599-EN-SYM-4L-700-840 | [SYM-4L] Simetrik, Özel efekt: 4 çizgi - 50° | 550 lm           | 29 W               | 4000 K CRI 80  | On/Off  |

**HPR Pazarlama A.Ş.**

Başkent OSB 22. Cd. No: 2, Malıköy, Temelli, Sincan, 06909  
Ankara, Turkey  
+90 312 267 54 30  
info@hepergroup.com

Yazılı uyarı olmadan teknik detayları değiştirme hakkımızı gizli tutuyoruz. Versiyon: 23.02.2024. Güncel versiyon için ziyaret edin: [heperlighting.com](http://heperlighting.com). Tüm ışık akısı ( $\pm 7\%$  tolerans) ve güç değerleri ( $\pm 10\%$  tolerans) IES, CIE ve diğer uygulanabilir standartlara uygun olarak çıkarılmıştır.