

# SPARK W

Адаптируемое, элегантное и универсальное семейство настенных светильников

CE EAC UK CA IK07 IP66



SPARK, универсальное семейство продуктов, предназначенное для фасадного и ландшафтного освещения, предлагает гибкость и адаптируемость в различных областях, чему способствует широкий ассортимент аксессуаров.

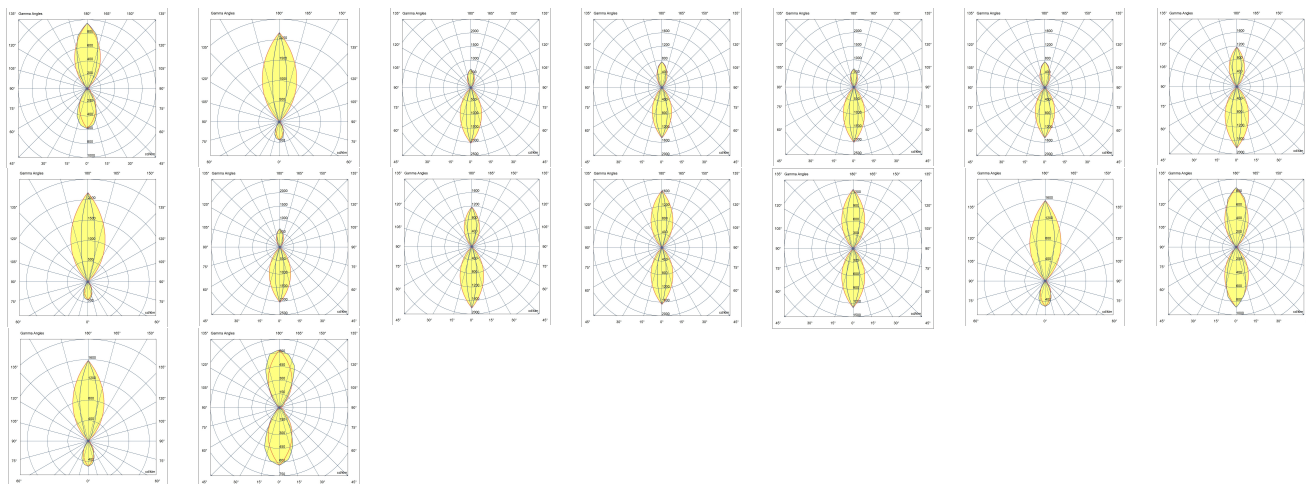
- Оснащен высокоэффективным светодиодом COB с длительной надежностью
- 4 различных варианта распределения света от очень узкого до широкого
- Доступны цвета 2700K и 3000K со значением индекса цветопередачи 90.
- Анодированный алюминиевый корпус с рифленой поверхностью улучшает терморегуляцию
- Двойная компоновка обеспечивает освещение вверх и вниз с 4 различными вариантами распределения света: от очень узкого до широкого.

Код продукта	Наименование товара	Распределение света	Поток доставляемых люменов	Номинальная входная мощность	Цветовая температура	Контроль	Вес
LW8040.529-EN	SPARK W	[M-MN] 60°-36°, [M-VN] 60°-18°, [MN-M] 36°-60°, [MN-N] 36°-24°, [MN-VN] 36°-18°, [N-MN] 24°-36°, [N-VN] 24°-18°, [VN-M] 18°-60°, [VN-MN] 18°-36°, [VN-N] 18°-24°, [VN-VN] 18°, [N-N] 24°, [N-M] 24°-60°, [MN-MN] 36°, [M-N] 60°-24°, [M-M] 60°,	1180 - 1454 lm	22 W	2700 K CRI 90, 3000 K CRI 80, 3000 K CRI 90	On/Off, DALI	0.7 kg

HPR Pazarlama A.Ş.  
Başkent OSB 22. Cd. No: 2, Malıköy, Temelli,  
Sincan, 06909 Ankara, Turkey  
+90 312 267 54 30  
info@hepergroup.com

HEPER Europe GmbH  
Ahornweg 5a, 58675  
Hemer, Germany  
+49 237 2901 2975  
infoEU@hepergroup.com

Мы оставляем за собой право изменять технические характеристики без предварительного письменного уведомления. Издание: 04.05.2024. Для получения текущей версии посетите [heperlighting.com](http://heperlighting.com). Все значения потока (допуск ±7%) и мощности (допуск ±10%) получены в соответствии с соответствующими стандартами IES, CIE и применимыми стандартами.



**[M-MN]**

Medium-Medium  
Narrow (Up &  
Down)



**[M-VN]**

Medium-Very  
Narrow (Up &  
Down)



**[MN-M]**

Medium Narrow-  
Medium (Up &  
Down)



**[MN-N]**

Medium Narrow-  
Narrow (Up &  
Down)



**[MN-VN]**

Medium Narrow-  
Very Narrow (Up  
& Down)



**[N-MN]**

Narrow-Medium  
Narrow (Up &  
Down)



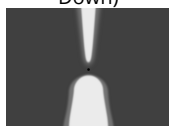
**[N-VN]**

Narrow-Very  
Narrow (Up &  
Down)



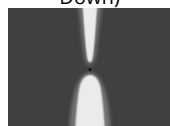
**[VN-M]**

Very Narrow-  
Medium (Up &  
Down)



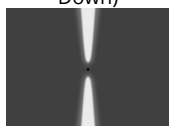
**[VN-MN]**

Very Narrow-  
Medium Narrow  
(Up & Down)



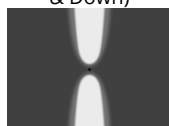
**[VN-N]**

Very Narrow-  
Narrow (Up &  
Down)



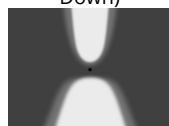
**[VN-VN]**

Очень узкий  
(вверх и вниз)



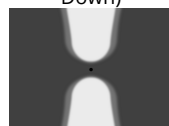
**[N-N]**

Узкий (вверх и  
вниз)



**[N-M]**

Narrow  
(Up)&Medium  
(Down)



**[MN-MN]**

Средний узкий  
(вверх и вниз)



**[M-N]**

Medium  
(Up)&Narrow  
(Down)



**[M-M]**

Средний (вверх  
и вниз)

## Дополнительно

Световой поток



**BCF**

Blue Colour Filter

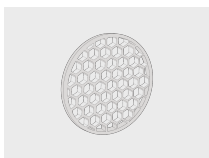
Световой поток



**GCF**

Зеленый цветной  
фильтр

Световой поток



**HNY**

Honeycomb

Световой поток



**OCF**

Оранжевый цветной  
фильтр

Световой поток



**RCF**

Красный цветной  
фильтр

Световой поток



**YCF**

Желтый цветной  
фильтр

Варианты корпуса  
светильника

**HPR Pazarlama A.Ş.**  
Başkent OSB 22. Cd. No: 2, Malıköy, Temelli,  
Sincan, 06909 Ankara, Turkey  
+90 312 267 54 30  
info@hepergroup.com

**HEPER Europe GmbH**  
Ahornweg 5a, 58675  
Hemer, Germany  
+49 237 2901 2975  
infoEU@hepergroup.com

Мы оставляем за собой право изменять  
технические характеристики без  
предварительного письменного уведомления.  
Издание: 04.05.2024. Для получения текущей  
версии посетите [heperlighting.com](http://heperlighting.com). Все  
значения потока (допуск  $\pm 7\%$ ) и мощности  
(допуск  $\pm 10\%$ ) получены в соответствии с  
соответствующими стандартами IES, CIE и  
применимыми стандартами.

# DPC

**DPC**

Двойное порошковое покрытие

## Аксессуары (Заказывается отдельно)

Монтажные принадлежности

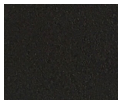


**DALI & On/Off driver within an IP67 box for SPARK Duo**  
007502122

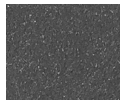
Оптические принадлежности



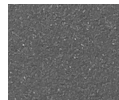
**Snoot for SPARK**  
101652202



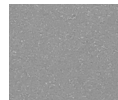
**[HM1]**  
Черный



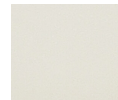
**[HM2]**  
Темно-серый



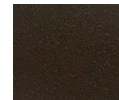
**[HM3]**  
Антрацитово-серый



**[HM4]**  
Светло-серый



**[HM5]**  
Белый



**[HM6]**  
Бронза



**[CC]**  
Индивидуальный цвет  
(укажите код RAL)

**HPR Pazarlama A.Ş.**  
Başkent OSB 22. Cd. No: 2, Malıköy, Temelli,  
Sincan, 06909 Ankara, Turkey  
+90 312 267 54 30  
info@hepergroup.com

**HEPER Europe GmbH**  
Ahornweg 5a, 58675  
Nemer, Germany  
+49 237 2901 2975  
infoEU@hepergroup.com

Мы оставляем за собой право изменять технические характеристики без предварительного письменного уведомления. Издание: 04.05.2024. Для получения текущей версии посетите [heperlighting.com](http://heperlighting.com). Все значения потока (допуск  $\pm 7\%$ ) и мощности (допуск  $\pm 10\%$ ) получены в соответствии с соответствующими стандартами IES, CIE и применимыми стандартами.