

SPARK W

Anpassbare, elegante und vielseitige wandmontierte Familie

CE UK CA IK07 IP66 III

heper⁺



SPARK, eine vielseitige Produktfamilie für Fassaden- und Landschaftsbeleuchtungsanwendungen, bietet Flexibilität und Anpassungsfähigkeit in verschiedenen Bereichen, ergänzt durch sein umfangreiches Zubehörsortiment.

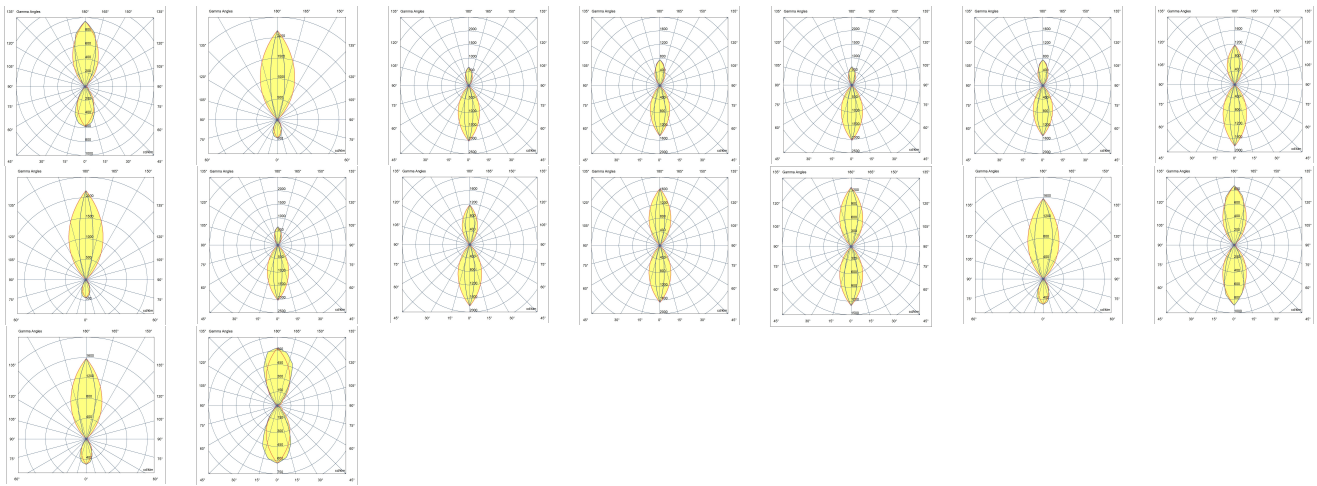
- Ausgestattet mit hocheffizienter COB-LED mit langer Zuverlässigkeit
- 4 verschiedene Lichtverteilungsmöglichkeiten von sehr eng bis breit
- Erhältlich in 2700 K und 3000K mit einem Farbwiedergabeindexwert von 90
- Eloxiertes Aluminiumkörper mit gerändelter Oberfläche verbessert das Wärmemanagement
- Die doppelte Anordnung ermöglicht eine Beleuchtung nach oben und unten mit 4 verschiedenen Lichtverteilungsoptionen von sehr schmal bis breit

Produktcode	Produktname	Lichtverteilung	Bemessungslichtstrom	Bemessungsleistung	Farbtemperatur	Steuerung	Gewicht
LW8040.529-EN	SPARK W	[M-MN] 60°-36°, [M-VN] 60°-18°, [MN-M] 36°-60°, [MN-N] 36°-24°, [MN-VN] 36°-18°, [N-MN] 24°-36°, [N-VN] 24°-18°, [VN-M] 18°-60°, [VN-MN] 18°-36°, [VN-N] 18°-24°, [VN-VN] 18°, [N-N] 24°, [N-M] 24°-60°, [MN-MN] 36°, [M-N] 60°-24°, [M-M] 60°,	1180 - 1454 lm	22 W	2700 K CRI 90, 3000 K CRI 80, 3000 K CRI 90	On/Off, DALI	0.7 kg

HPR Pazarlama A.Ş.
Başkent OSB 22. Cd. No: 2, Malıköy, Temelli,
Sincan, 06909 Ankara, Turkey
+90 312 267 54 30
info@hepergroup.com

HEPER Europe GmbH
Ahornweg 5a, 58675
Hemer, Germany
+49 237 2901 2975
infoEU@hepergroup.com

Wir behalten uns das Recht vor, Spezifikationen ohne vorhergehende schriftliche Mitteilung zu ändern. Edition: 07.05.2024. Für die aktuelle Version besuchen Sie bitte heperlighting.com. Alle Helligkeits- (±%7 Toleranz) und Leistungswerte (±%10 Toleranz) sind laut den entsprechenden IES, CIE und geltenden Normen abgeleitet worden.



[M-MN]

Medium-Medium
Narrow (Up &
Down)



[M-VN]

Medium-Very
Narrow (Up &
Down)



[MN-M]

Medium Narrow-
Medium (Up &
Down)



[MN-N]

Medium Narrow-
Narrow (Up &
Down)



[MN-VN]

Medium Narrow-
Very Narrow (Up
& Down)



[N-MN]

Narrow-Medium
Narrow (Up &
Down)



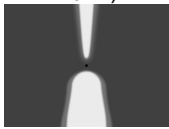
[N-VN]

Narrow-Very
Narrow (Up &
Down)



[VN-M]

Very Narrow-
Medium (Up &
Down)



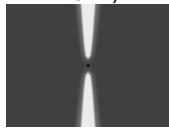
[VN-MN]

Very Narrow-
Medium Narrow
(Up & Down)



[VN-N]

Very Narrow-
Narrow (Up &
Down)



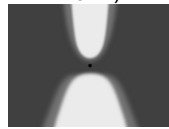
[VN-VN]

Sehr Eng (auf
und ab)



[N-N]

Eng (auf und ab)



[N-M]

Narrow
(Up)&Medium
(Down)



[MN-MN]

Medium,
eng (auf und ab)



[M-N]

Medium
(Up)&Narrow
(Down)



[M-M]

Medium (auf und
ab)

Sonderausstattungen

Lichtleistung



BCF

Blue Colour Filter

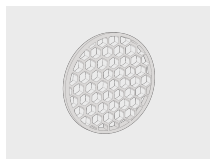
Lichtleistung



GCF

Grüner Farbfiler

Lichtleistung



HNY

Honeycomb

Lichtleistung



OCF

Orangefarbener
Farbfiler

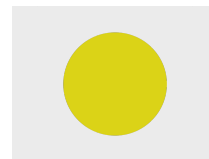
Lichtleistung



RCF

Roter Farbfiler

Lichtleistung



YCF

Gelber Farbfiler

Leuchtenkörperoptione
n

HPR Pazarlama A.Ş.
Başkent OSB 22. Cd. No: 2, Malıköy, Temelli,
Sincan, 06909 Ankara, Turkey
+90 312 267 54 30
info@hepergroup.com

HEPER Europe GmbH
Ahornweg 5a, 58675
Hemer, Germany
+49 237 2901 2975
infoEU@hepergroup.com

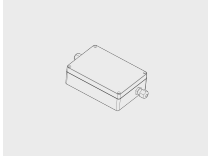
Wir behalten uns das Recht vor, Spezifikationen
ohne vorhergehende schriftliche Mitteilung zu
ändern. Edition: 07.05.2024. Für die aktuelle
Version besuchen Sie bitte heperlighting.com.
Alle Helligkeits- ($\pm 7\%$ Toleranz) und
Leistungswerte ($\pm 10\%$ Toleranz) sind laut den
entsprechenden IES, CIE und geltenden Normen
abgeleitet worden.

DPC

DPC
Doppelte
elektrostatische
Lackierung

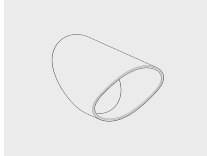
Zubehör (Bitte separat bestellen)

Montagezubehör

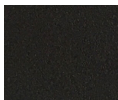


**DALI & On/Off
driver within an
IP67 box for
SPARK Duo**
007502122

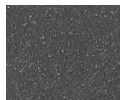
Optische Zubehöre



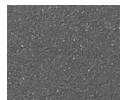
Snoot for SPARK
101652202



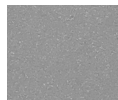
[HM1]
Schwarz



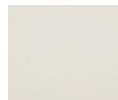
[HM2]
Dunkelgrau



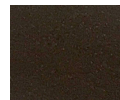
[HM3]
Anthrazitgrau



[HM4]
Hellgrau



[HM5]
Weiß



[HM6]
Bronze



[CC]
Kundenspezifische
farben
(Bitte geben
Sie die RAL
Nummer
an)

HPR Pazarlama A.Ş.
Başkent OSB 22. Cd. No: 2, Malıköy, Temelli,
Sincan, 06909 Ankara, Turkey
+90 312 267 54 30
info@hepergroup.com

HEPER Europe GmbH
Ahornweg 5a, 58675
Hemer, Germany
+49 237 2901 2975
infoEU@hepergroup.com

Wir behalten uns das Recht vor, Spezifikationen ohne vorhergehende schriftliche Mitteilung zu ändern. Edition: 07.05.2024. Für die aktuelle Version besuchen Sie bitte heperlighting.com. Alle Helligkeits- ($\pm 7\%$ Toleranz) und Leistungswerte ($\pm 10\%$ Toleranz) sind laut den entsprechenden IES, CIE und geltenden Normen abgeleitet worden.