

SPARK ST W

Flexible, multifunktionale und anpassungsfähige Familie zur Wandmontage

CE UK CA IK07 IP66 

heper⁺



SPARK ist eine Produktreihe, die sowohl für Fassaden- als auch für Landschaftsbeleuchtungsanwendungen maßgeschneidert ist. Mit seiner außergewöhnlichen Flexibilität und Anpassungsfähigkeit deckt es ein breites Spektrum an Einsatzszenarien ab.

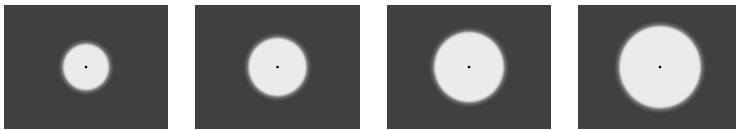
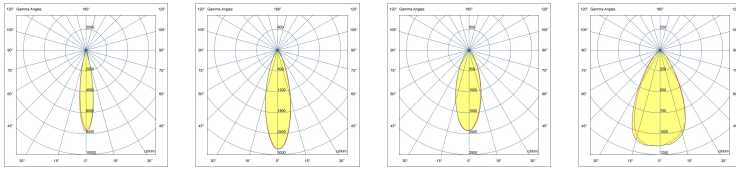
- Ausgestattet mit hocheffizienter COB-LED mit langer Zuverlässigkeit
- 4 verschiedene Lichtverteilungsmöglichkeiten von sehr eng bis breit
- Erhältlich in 2700 K und 3000K mit einem Farbwiedergabeindexwert von 90
- Eloxiertes Aluminiumkörper mit gerändelter Oberfläche verbessert das Wärmemanagement
- Einfaches Verriegelungssystem für Feinabstimmung und Zielen
- 0°/+355° drehbarer, 0°/+90° neigbarer Mechanismus ermöglicht eine präzise Positionierung des Lichtstrahls

Produktcode	Produktname	Lichtverteilung	Bemessungslichtstrom	Bemessungsleistung	Farbtemperatur	Steuerung	Gewicht
LW8044.529-EN	SPARK ST W Duo	[VN] 18°, [N] 24°, [MN] 36°, [M] 60°	1180 - 1570 lm	22 W	2700 K CRI 90, 3000 K CRI 80, 3000 K CRI 90		1.8 kg
LW8049.529-EN	SPARK ST W	[VN] 18°, [N] 24°, [MN] 36°, [M] 60°	590 - 727 lm	10 W	2700 K CRI 90, 3000 K CRI 80, 3000 K CRI 90		1.1 kg

HPR Pazarlama A.Ş.
Başkent OSB 22. Cd. No: 2, Malıköy, Temelli,
Sincan, 06909 Ankara, Turkey
+90 312 267 54 30
info@hepergroup.com

HEPER Europe GmbH
Ahornweg 5a, 58675
Hemer, Germany
+49 237 2901 2975
infoEU@hepergroup.com

Wir behalten uns das Recht vor, Spezifikationen ohne vorhergehende schriftliche Mitteilung zu ändern. Edition: 07.05.2024. Für die aktuelle Version besuchen Sie bitte heperlighting.com. Alle Helligkeits- (±%7 Toleranz) und Leistungswerte (±%10 Toleranz) sind laut den entsprechenden IES, CIE und geltenden Normen abgeleitet worden.



[VN] Sehr eng
[N] Eng
[MN] Medium, eng
[M] Medium

Sonderausstattungen

Lichtleistung	Lichtleistung	Lichtleistung	Lichtleistung	Lichtleistung	Lichtleistung
BCF Blue Colour Filter	GCF Grüner Farbfilter	HNY Honeycomb	OCF Orangefarbener Farbfilter	RCF Roter Farbfilter	YCF Gelber Farbfilter

Leuchtenkörperoptionen



DPC
 Doppelte
 elektrostatische
 Lackierung

Zubehör (Bitte separat bestellen)

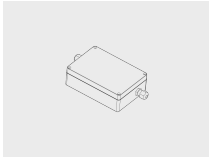
Montagezubehör	Optische Zubehöre	Optische Zubehöre
DALI & On/Off driver within an IP67 box for SPARK Duo 007502122	Visor for SPARK 101652204	Snoot for SPARK 101652202

Montagezubehör

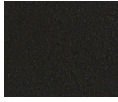
HPR Pazarlama A.Ş.
 Başkent OSB 22. Cd. No: 2, Malıköy, Temelli,
 Sincan, 06909 Ankara, Turkey
 +90 312 267 54 30
 info@hepergroup.com

HEPER Europe GmbH
 Ahornweg 5a, 58675
 Hemer, Germany
 +49 237 2901 2975
 infoEU@hepergroup.com

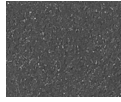
Wir behalten uns das Recht vor, Spezifikationen ohne vorhergehende schriftliche Mitteilung zu ändern. Edition: 07.05.2024. Für die aktuelle Version besuchen Sie bitte heperlighting.com. Alle Helligkeits- ($\pm 7\%$ Toleranz) und Leistungswerte ($\pm 10\%$ Toleranz) sind laut den entsprechenden IES, CIE und geltenden Normen abgeleitet worden.



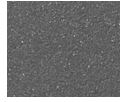
**DALI & On/Off
driver within an
IP67 box for
SPARK**
007502121



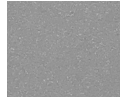
[HM1]
Schwarz



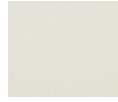
[HM2]
Dunkelgrau



[HM3]
Anthrazitgrau



[HM4]
Hellgrau



[HM5]
Weiß



[HM6]
Bronze



[CC]
Kundenspezifische
farben
(Bitte geben
Sie die RAL
Nummer
an)