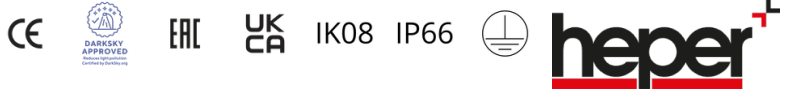


# PRIFMA W

Многомерное и элегантное семейство продуктов



Четкие линии, гибкое оптическое решение и модульная структура делают PRIFMA W отличным вариантом для настенного освещения.

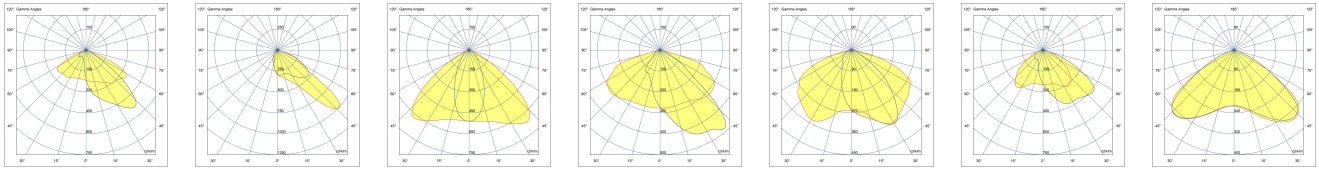
- Оснащен запатентованным HEPER модулем Milestone EVO (ML EVO) или AreaFlex (AFX).
- Непрямое освещение с рефлекторной технологией
- Разнообразная оптика дает возможность обеспечивать различное светораспределение на разных уровнях мощности (AFX)
- Однородное распределение освещения с помощью фасеточного рефлектора
- Одобрено DarkSky International (AFX).
- Простота установки и обслуживания благодаря модульной конструкции

Код продукта	Наименование товара	Распределение света	Поток доставляемых люменов	Номинальная входная мощность	Цветовая температура	Контроль	Вес
LW2042.681-EN	PRIFMA W ML EVO 1 Module	[T2] 130x85°	2909 - 3678 lm	35 W	2700 K CRI 80, 3000 K CRI 80, 4000 K CRI 70, 4000 K CRI 80	On/Off	4.5 kg
LW2042.682-EN	PRIFMA W ML EVO 2 Module	[T2] 130x85°	5819 - 7357 lm	70 W	2700 K CRI 80, 3000 K CRI 80, 4000 K CRI 70, 4000 K CRI 80	On/Off	5.5 kg
LW2042.683-EN	PRIFMA W ML EVO 3 Module	[T2] 130x85°	8733 - 11036 lm	104 W	2700 K CRI 80, 3000 K CRI 80, 4000 K CRI 70, 4000 K CRI 80	On/Off	6.5 kg
LW2042.861-EN	PRIFMA W AFX 1 Module	[P4] 20x78°, [T1] 111x48°, [T2] 133x48°, [T2-2] 149x54°, [T3] 143x63°, [T4] 117x64°, [T5] 117°	1975 - 4540 lm	18 - 35 W	2700 K CRI 80, 3000 K CRI 80, 4000 K CRI 70, 4000 K CRI 80	On/Off, DALI	4.30 kg
LW2042.862-EN	PRIFMA W AFX 2 Module	[P4] 20x78°, [T1] 111x48°, [T2] 133x48°, [T2-2] 149x54°, [T3] 143x63°, [T4] 117x64°, [T5] 117°	3785 - 9085 lm	34 - 67 W	2700 K CRI 80, 3000 K CRI 80, 4000 K CRI 70, 4000 K CRI 80	On/Off, DALI	5.3 kg
LW2042.863-EN	PRIFMA W AFX 3 Module	[P4] 20x78°, [T1] 111x48°, [T2] 133x48°, [T2-2] 149x54°, [T3] 143x63°, [T4] 117x64°, [T5] 117°	5675 - 13800 lm	50 - 100 W	2700 K CRI 80, 3000 K CRI 80, 4000 K CRI 70, 4000 K CRI 80	On/Off, DALI	6.3 kg

HPR Pazarlama A.Ş.  
Başkent OSB 22. Cd. No: 2, Malıköy, Temelli,  
Sincan, 06909 Ankara, Turkey  
+90 312 267 54 30  
info@hepergroup.com

HEPER Europe GmbH  
Ahornweg 5a, 58675  
Hemer, Germany  
+49 237 2901 2975  
infoEU@hepergroup.com

Мы оставляем за собой право изменять технические характеристики без предварительного письменного уведомления. Издание: 25.04.2024. Для получения текущей версии посетите [heperlighting.com](http://heperlighting.com). Все значения потока (допуск ±7%) и мощности (допуск ±10%) получены в соответствии с соответствующими стандартами IES, CIE и применимыми стандартами.



**[T2]**  
Тип II,  
Асимметричный,  
Боковой

**[P4]**  
Специальное  
распределение  
пешеходных  
переходов -  
движение по  
правой стороне

**[T1]**  
Тип I,  
Асимметричный,  
Боковой

**[T2-2]**  
Тип II,  
Асимметричный,  
Боковой

**[T3]**  
Тип III,  
Асимметричный,  
Боковой

**[T4]**  
Тип IV,  
Асимметричный,  
Передний

**[T5]**  
Тип V,  
Симметричный

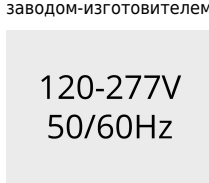
## Дополнительно

Световой поток



**CLO**  
Постоянный световой  
поток

Проконсультируйтесь с  
заводом-изготовителем



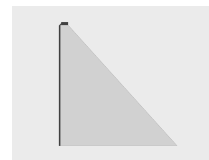
**UNI**  
120-277V 50/60Hz

Варианты корпуса  
светильника

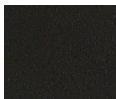


**DPC**  
Двойное порошковое  
покрытие

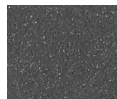
Световой поток



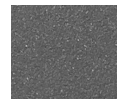
**BS**  
Backlight Shield



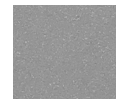
**[HM1]**  
Черный



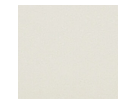
**[HM2]**  
Темно-  
серый



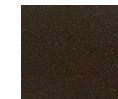
**[HM3]**  
Антрацитов  
о-серый



**[HM4]**  
Светло-  
серый



**[HM5]**  
Белый



**[HM6]**  
Бронза



**[CC]**  
Индивиду  
альный цвет  
(укажите  
код RAL)