

# PRIFMA W

Skalierbare und Schlanke  
Produktfamilie



Klare Linien, flexible Optik und modularer Aufbau zeichnen PRIFMA W für Wandbeleuchtungsanwendungen aus.

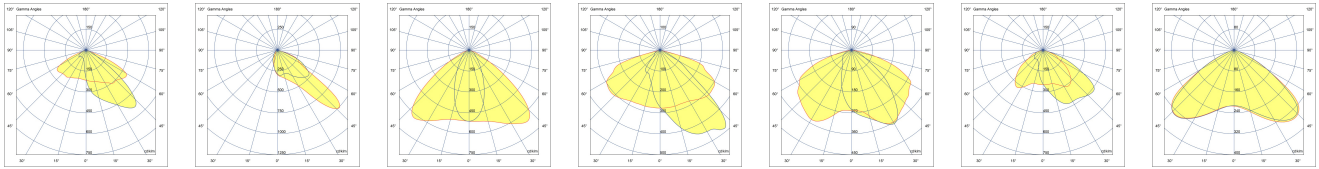
- Ausgestattet mit dem patentierten Modul Milestone EVO (ML EVO) oder AreaFlex (AFX) von HEPER
- Indirekte Beleuchtung mit Reflektoren
- Flexible Lichtverteilungsoptionen von Typ I bis Typ V (AFX)
- Homogene Lichtverteilung durch vielfältige Reflektoren
- Einfache Montage und Wartung durch modularen Aufbau

Produktcode	Produktname	Lichtverteilung	Bemessungslichtstrom	Bemessungsleistung	Farbtemperatur	Steuerung	Gewicht
LW2042.681-EN	PRIFMA W ML EVO 1 Module	[T2] 130x85°,	2909 - 3678 lm	35 W	2700 K CRI 80, 3000 K CRI 80, 4000 K CRI 70, 4000 K CRI 80	On/Off	4.5 kg
LW2042.682-EN	PRIFMA W ML EVO 2 Module	[T2] 130x85°,	5819 - 7357 lm	70 W	2700 K CRI 80, 3000 K CRI 80, 4000 K CRI 70, 4000 K CRI 80	On/Off	5.5 kg
LW2042.683-EN	PRIFMA W ML EVO 3 Module	[T2] 130x85°,	8733 - 11036 lm	104 W	2700 K CRI 80, 3000 K CRI 80, 4000 K CRI 70, 4000 K CRI 80	On/Off	6.5 kg
LW2042.861-EN	PRIFMA W AFX 1 Module	[P4] 20x78°, [T1] 111x48°, [T2] 133x48°, [T2-2] 149x54°, [T3] 143x63°, [T4] 117x64°, [T5] 117°,	1975 - 4540 lm	18 - 35 W	2700 K CRI 80, 3000 K CRI 80, 4000 K CRI 70, 4000 K CRI 80	On/Off, DALI	4.30 kg
LW2042.862-EN	PRIFMA W AFX 2 Module	[P4] 20x78°, [T1] 111x48°, [T2] 133x48°, [T2-2] 149x54°, [T3] 143x63°, [T4] 117x64°, [T5] 117°,	3785 - 9085 lm	34 - 67 W	2700 K CRI 80, 3000 K CRI 80, 4000 K CRI 70, 4000 K CRI 80	On/Off, DALI	5.3 kg
LW2042.863-EN	PRIFMA W AFX 3 Module	[P4] 20x78°, [T1] 111x48°, [T2] 133x48°, [T2-2] 149x54°, [T3] 143x63°, [T4] 117x64°, [T5] 117°,	5675 - 13800 lm	50 - 100 W	2700 K CRI 80, 3000 K CRI 80, 4000 K CRI 70, 4000 K CRI 80	On/Off, DALI	6.3 kg

HPR Pazarlama A.Ş.  
Başkent OSB 22. Cd. No: 2, Malıköy, Temelli,  
Sincan, 06909 Ankara, Turkey  
+90 312 267 54 30  
info@hepergroup.com

HEPER Europe GmbH  
Ahornweg 5a, 58675  
Hemer, Germany  
+49 237 2901 2975  
infoEU@hepergroup.com

Wir behalten uns das Recht vor, Spezifikationen ohne vorhergehende schriftliche Mitteilung zu ändern. Edition: 16.04.2024. Für die aktuelle Version besuchen Sie bitte [heperlighting.com](http://heperlighting.com). Alle Helligkeits- (±%7 Toleranz) und Leistungswerte (±%10 Toleranz) sind laut den entsprechenden IES, CIE und geltenden Normen abgeleitet worden.



**[T2]** Typ II, Asymmetrisch, Seitenwurf  
**[P4]** Spezielle Fussgängerübergang Verteilung, rechte Verkehrsseite  
**[T1]** Typ I, Asymmetrisch, Seitenwurf  
**[T2-2]** Typ II, Asymmetrisch, Seitenwurf  
**[T3]** Typ III, Asymmetrisch, Seitenwurf  
**[T4]** Typ IV, Asymmetrisch, Vorwärtswurf  
**[T5]** Typ V, Symmetrisch

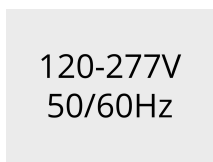
## Sonderausstattungen

Lichtleistung



**CLO**  
Konstante Lichtleistung

Bitte kontaktieren Sie uns



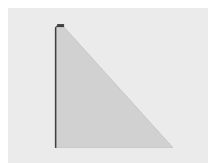
**UNI**  
120-277V 50/60Hz

Leuchtenkörperoptionen

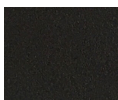


**DPC**  
Doppelte elektrostatische Lackierung

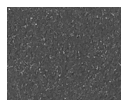
Lichtleistung



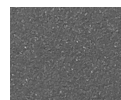
**BS**  
Backlight Shield



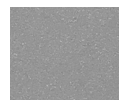
**[HM1]**  
Schwarz



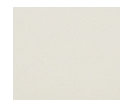
**[HM2]**  
Dunkelgrau



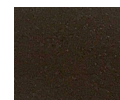
**[HM3]**  
Anthrazitgrau



**[HM4]**  
Hellgrau



**[HM5]**  
Weiß



**[HM6]**  
Bronze



**[CC]**  
Kundenspezifische Farben  
(Bitte geben Sie die RAL Nummer an)

HPR Pazarlama A.Ş.  
Başkent OSB 22. Cd. No: 2, Malıköy, Temelli,  
Sincan, 06909 Ankara, Turkey  
+90 312 267 54 30  
info@hepergroup.com

HEPER Europe GmbH  
Ahornweg 5a, 58675  
Hemer, Germany  
+49 237 2901 2975  
infoEU@hepergroup.com

Wir behalten uns das Recht vor, Spezifikationen ohne vorhergehende schriftliche Mitteilung zu ändern. Edition: 16.04.2024. Für die aktuelle Version besuchen Sie bitte heperlighting.com. Alle Helligkeits- ( $\pm 7\%$  Toleranz) und Leistungswerte ( $\pm 10\%$  Toleranz) sind laut den entsprechenden IES, CIE und geltenden Normen abgeleitet worden.