

PINA W

Einfache und funktionale
Produktfamilie

CE UK CA IK06 IP65 

heper⁺



Der kleine Formfaktor und die flexible Optik zeichnen PINA W aus, um architektonische Details in modernen Projekten hervorzuheben.

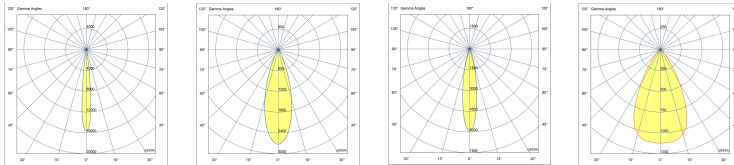
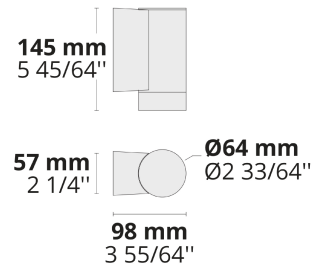
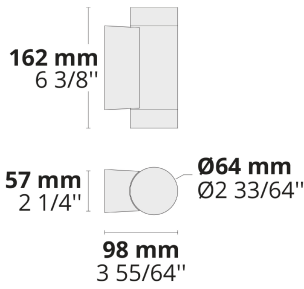
- Ausgestattet mit GU10 LED-Lampe
- 4 verschiedene Lichtverteilungsmöglichkeiten von sehr eng bis breit
- Einfache Montage und Wartung

Produktcode	Produktname	Lichtverteilung	Bemessungslichtstrom	Bemessungsleistung	Farbtemperatur	Steuerung	Gewicht
LW8033.003-EN	PINA W Duo	[VN] 10°, [N] 25°, [MN] 36°, [M] 60°	735 - 820 lm	15 W	2700 K CRI 90, 3000 K CRI 90, 4000 K CRI 90	On/Off	0.43 kg
LW8034.003-EN	PINA W	[VN] 10°, [N] 25°, [MN] 36°, [M] 60°	368 - 410 lm	7.5 W	2700 K CRI 90, 3000 K CRI 90, 4000 K CRI 90	On/Off	0.71 kg

HPR Pazarlama A.Ş.
Başkent OSB 22. Cd. No: 2, Malıköy, Temelli,
Sincan, 06909 Ankara, Turkey
+90 312 267 54 30
info@hepergroup.com

HEPER Europe GmbH
Ahornweg 5a, 58675
Hemer, Germany
+49 237 2901 2975
infoEU@hepergroup.com

Wir behalten uns das Recht vor, Spezifikationen ohne vorhergehende schriftliche Mitteilung zu ändern. Edition: 29.04.2024. Für die aktuelle Version besuchen Sie bitte heperlighting.com. Alle Helligkeits- ($\pm 7\%$ Toleranz) und Leistungswerte ($\pm 10\%$ Toleranz) sind laut den entsprechenden IES, CIE und geltenden Normen abgeleitet worden.



[VN]
Sehr eng

[N]
Eng

[MN]
Medium,
eng

[M]
Medium

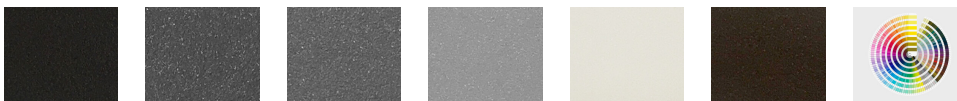
Sonderausstattungen

Bitte kontaktieren Sie
uns

120-277V
50/60Hz

UNI

120-277V 50/60Hz



[HM1]
Schwarz

[HM2]
Dunkelgrau

[HM3]
Anthrazitgrau

[HM4]
Hellgrau

[HM5]
Weiß

[HM6]
Bronze

[CC]
Kundenspezifische
farben
(Bitte geben
Sie die RAL
Nummer
an)

HPR Pazarlama A.Ş.
Başkent OSB 22. Cd. No: 2, Malıköy, Temelli,
Sincan, 06909 Ankara, Turkey
+90 312 267 54 30
info@hepergroup.com

HEPER Europe GmbH
Ahornweg 5a, 58675
Hemer, Germany
+49 237 2901 2975
infoEU@hepergroup.com

Wir behalten uns das Recht vor, Spezifikationen ohne vorhergehende schriftliche Mitteilung zu ändern. Edition: 29.04.2024. Für die aktuelle Version besuchen Sie bitte heperlighting.com. Alle Helligkeits- ($\pm 7\%$ Toleranz) und Leistungswerte ($\pm 10\%$ Toleranz) sind laut den entsprechenden IES, CIE und geltenden Normen abgeleitet worden.