

# IN-LIGHT

Максимально удобный и долговечный

CE EAC UK CA IK08 IP66



heper<sup>+</sup>



Благодаря модулю MILESTONE, светильник IN-LIGHT обеспечивается наилучший визуальный комфорт при высоком уровне освещенности.

- Оснащен запатентованным модулем HEPER Milestone (ML)
- Превосходное управление бликами с помощью скрытого источника света
- Непрямое освещение с рефлекторной технологией
- Однородное распределение освещения с помощью фасеточного рефлектора
- Превосходное управление температурой нагрева с помощью технологии расположения светодиодных чипов на внутренней поверхности модулей
- Простота установки и обслуживания благодаря модульной конструкции

Код продукта	Наименование товара	Распределение света	Поток доставляемых люменов	Номинальная входная мощность	Цветовая температура	Контроль	Вес
LW2029.672-EN	IN-LIGHT ML 2 Module		5280 - 7950 lm	68 W	3000 K CRI 80, 4000 K CRI 70	On/Off, DALI, AutoDIM, StepDIM	3.98 kg
LW2029.674-EN	IN-LIGHT ML 4 Module		10561 - 15900 lm	95 - 135 W	3000 K CRI 80, 4000 K CRI 70	On/Off, DALI, AutoDIM, StepDIM	9.9 kg

HPR Pazarlama A.Ş.  
Başkent OSB 22. Cd. No: 2, Malıköy, Temelli,  
Sincan, 06909 Ankara, Turkey  
+90 312 267 54 30  
info@hepergroup.com

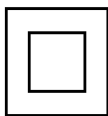
HEPER Europe GmbH  
Ahornweg 5a, 58675  
Hemer, Germany  
+49 237 2901 2975  
infoEU@hepergroup.com

Мы оставляем за собой право изменять технические характеристики без предварительного письменного уведомления. Издание: 19.04.2024. Для получения текущей версии посетите [heperlighting.com](http://heperlighting.com). Все значения потока (допуск  $\pm 7\%$ ) и мощности (допуск  $\pm 10\%$ ) получены в соответствии с соответствующими стандартами IES, CIE и применимыми стандартами.

## Дополнительно

---

Проконсультируйтесь с заводом-изготовителем



**C2**  
Class II

Проконсультируйтесь с заводом-изготовителем

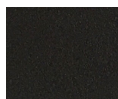
120-277V  
50/60Hz

**UNI**  
120-277V 50/60Hz

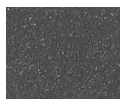
Варианты корпуса светильника

**DPC**

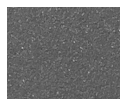
**DPC**  
Двойное порошковое покрытие



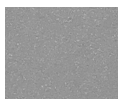
**[HM1]**  
Черный



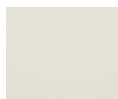
**[HM2]**  
Темно-серый



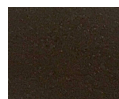
**[HM3]**  
Антрацитово-серый



**[HM4]**  
Светло-серый



**[HM5]**  
Белый



**[HM6]**  
Бронза



**[CC]**  
Индивидуальный цвет  
(укажите код RAL)

**HPR Pazarlama A.Ş.**  
Başkent OSB 22. Cd. No: 2, Malıköy, Temelli,  
Sincan, 06909 Ankara, Turkey  
+90 312 267 54 30  
info@hepergroup.com

**HEPER Europe GmbH**  
Ahornweg 5a, 58675  
Nemer, Germany  
+49 237 2901 2975  
infoEU@hepergroup.com

Мы оставляем за собой право изменять технические характеристики без предварительного письменного уведомления. Издание: 19.04.2024. Для получения текущей версии посетите [heperlighting.com](http://heperlighting.com). Все значения потока (допуск  $\pm 7\%$ ) и мощности (допуск  $\pm 10\%$ ) получены в соответствии с соответствующими стандартами IES, CIE и применимыми стандартами.