



PHASED-  
OUT

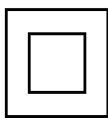
Die Serie MILESTONE Modul, IN-LIGHT bietet besten visuellen Komfort für High-Bay Anwendungen.

- Ausgestattet mit dem patentierten Milestone (ML)-Modul von HEPER
- Höchste Blendkontrolle mit verborgener Lichtquelle
- Indirekte Beleuchtung mit Reflektoren
- Homogene Lichtverteilung durch vielfältige Reflektoren
- Hochwertiges Temperaturmanagement mit nach oben ausgerichteten LED-Modulen.
- Einfache Montage und Wartung durch modularen Aufbau

Produktcode	Produktname	Lichtverteilung	Bemessungslichtstrom	Bemessungsleistung	Farbtemperatur	Steuerung	Gewicht
LW2029.672-EN	IN-LIGHT ML 2 Module		5280 - 7950 lm	68 W	3000 K CRI 80, 4000 K CRI 70	On/Off, DALI, AutoDIM, StepDIM	3.98 kg
LW2029.674-EN	IN-LIGHT ML 4 Module		10561 - 15900 lm	95 - 135 W	3000 K CRI 80, 4000 K CRI 70	On/Off, DALI, AutoDIM, StepDIM	9.9 kg

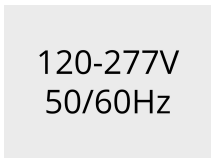
# Sonderausstattungen

Bitte kontaktieren Sie uns



**C2**  
Class II

Bitte kontaktieren Sie uns

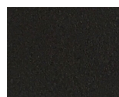


**UNI**  
120-277V 50/60Hz

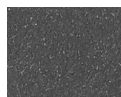
Leuchtenkörperoptionen



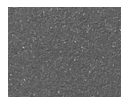
**DPC**  
Doppelte  
elektrostatische  
Lackierung



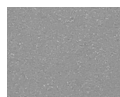
**[HM1]**  
Schwarz



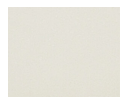
**[HM2]**  
Dunkelgrau



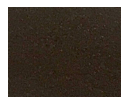
**[HM3]**  
Anthrazitgrau



**[HM4]**  
Hellgrau



**[HM5]**  
Weiß



**[HM6]**  
Bronze



**[CC]**  
Kundenspezifische  
farben  
(Bitte geben  
Sie die RAL  
Nummer  
an)

**HPR Pazarlama A.Ş.**  
Başkent OSB 22. Cd. No: 2, Malıköy, Temelli,  
Sincan, 06909 Ankara, Turkey  
+90 312 267 54 30  
info@hepergroup.com

**HEPER Europe GmbH**  
Ahornweg 5a, 58675  
Hemer, Germany  
+49 237 2901 2975  
infoEU@hepergroup.com

Wir behalten uns das Recht vor, Spezifikationen ohne vorhergehende schriftliche Mitteilung zu ändern. Edition: 03.05.2024. Für die aktuelle Version besuchen Sie bitte heperlighting.com. Alle Helligkeits- ( $\pm 7\%$  Toleranz) und Leistungswerte ( $\pm 10\%$  Toleranz) sind laut den entsprechenden IES, CIE und geltenden Normen abgeleitet worden.