

# DOMINO W

Sağlam ve Ölçeklenebilir Bir Aydınlatma Ürünü Ailesi



Güçlü özellikleri, esnek optik seçenekleri ve modüler yapısı ile DOMINO W ürün ailesi, duvara monte edilmiş saha aydınlatma uygulamalarında öne çıkıyor.

- HEPER'in patentli Milestone EVO (ML EVO) veya AreaFlex (AFX) modülü ile donatılmış
- Gizli ışık kaynağı ile minimum kamaşma (ML EVO)
- Esnek optikler, farklı çıkış seviyelerinde çeşitli ışık dağılımları sağlama yeteneği verir. (AFX)
- Reflektör teknolojisi ile dolaylı aydınlatma (ML EVO)
- DarkSky International tarafından onaylanmıştır (AFX).
- Modüler yapısı sayesinde kolay kurulum ve bakım

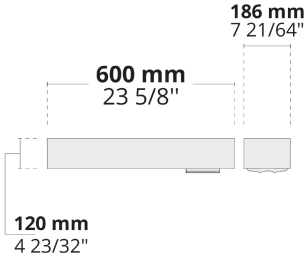
Ürün kodu	Ürün adı	Işık dağılımı	Işık çıkış akısı	Ölçülen giriş gücü	Renk sıcaklığı	Kontrol	Ağırlık
LW7031.681-EN	DOMINO W ML EVO 1 Module	[T2] 130x85°	2909 - 3678 lm	35 W	2700 K CRI 80, 3000 K CRI 80, 4000 K CRI 70, 4000 K CRI 80	On/Off, DALI, AutoDIM, StepDIM	5.2 kg
LW7031.682-EN	DOMINO W ML EVO 2 Module	[T2] 130x85°	5819 - 7357 lm	70 W	2700 K CRI 80, 3000 K CRI 80, 4000 K CRI 70, 4000 K CRI 80	On/Off, DALI, AutoDIM, StepDIM	8.15 kg
LW7031.861-EN	DOMINO W AFX 1 Module	[P4] 20x78°, [T1] 111x48°, [T2] 133x48°, [T2-2] 149x54°, [T3] 143x63°, [T4] 117x64°, [T5] 117°	1975 - 4540 lm	18 - 35 W	2700 K CRI 80, 3000 K CRI 80, 4000 K CRI 70, 4000 K CRI 80	On/Off, DALI, AutoDIM, StepDIM	5.0 kg
LW7031.862-EN	DOMINO W AFX 2 Module	[P4] 20x78°, [T1] 111x48°, [T2] 133x48°, [T2-2] 149x54°, [T3] 143x63°, [T4] 117x64°, [T5] 117°	3785 - 9085 lm	34 - 67 W	2700 K CRI 80, 3000 K CRI 80, 4000 K CRI 70, 4000 K CRI 80	On/Off, DALI, AutoDIM, StepDIM	7.75 kg

## HPR Pazarlama A.Ş.

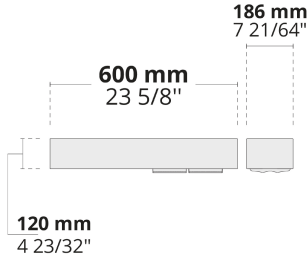
Başkent OSB 22. Cd. No: 2, Malıköy, Temelli, Sincan, 06909  
Ankara, Turkey  
+90 312 267 54 30  
info@hepergroup.com

Yazılı uyarı olmadan teknik detayları değiştirme hakkımızı gizli tutuyoruz. Versiyon: 23.04.2024. Güncel versiyon için ziyaret edin: heperlighting.com. Tüm ışık akısı (±%7 tolerans) ve güç değerleri (±%10 tolerans) IES, CIE ve diğer uygulanabilir standartlara uygun olarak çıkarılmıştır.

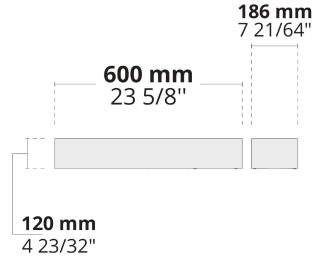
LW7031.681



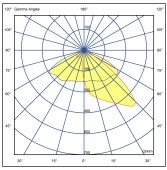
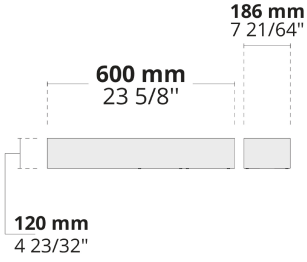
LW7031.682



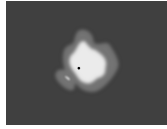
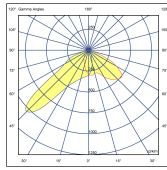
LW7031.861



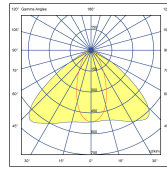
LW7031.862

**[T2]**

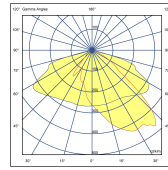
Tip II,  
Asimetrik,  
Kenara ışık atışı

**[P4]**

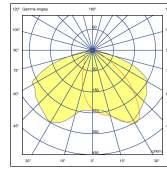
Özel yaya yolu  
dağılımı

**[T1]**

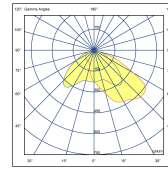
Tip I,  
Asimetrik,  
Kenara ışık atışı

**[T2-2]**

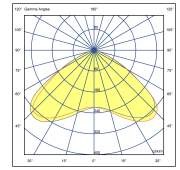
Tip II,  
Asimetrik,  
Kenara ışık atışı

**[T3]**

Tip III,  
Asimetrik,  
Kenara ışık atışı

**[T4]**

Tip IV,  
Asimetrik,  
İleri ışık atışı

**[T5]**

Tip V,  
Simetrik

## Ekstralar

Fabrikaya danışın

**UNI**

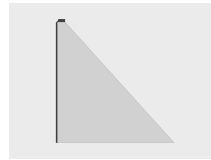
120-277V 50/60Hz

Armatür gövde seçenekleri

**DPC**

Çifte elektrostatik boyama

Işık çıkışı

**BS**

Backlight Shield

HPR Pazarlama A.Ş.

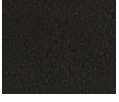
Başkent OSB 22. Cd. No: 2, Malıköy, Temelli, Sincan, 06909

Ankara, Turkey

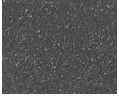
+90 312 267 54 30

info@hepergroup.com

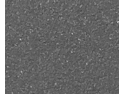
Yazılı uyarı olmadan teknik detayları değiştirme hakkımızı gizli tutuyoruz. Versiyon: 23.04.2024. Güncel versiyon için ziyaret edin: [heperlighting.com](http://heperlighting.com). Tüm ışık akısı ( $\pm 7\%$  tolerans) ve güç değerleri ( $\pm 10\%$  tolerans) IES, CIE ve diğer uygulanabilir standartlara uygun olarak çıkarılmıştır.



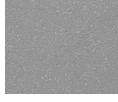
[HM1]  
Siyah



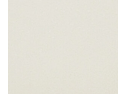
[HM2]  
Koyu gri



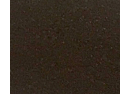
[HM3]  
Antrasit gri



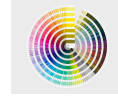
[HM4]  
Açık gri



[HM5]  
Beyaz



[HM6]  
Bronz



[CC]  
Özel renk  
(Lütfen RAL  
kodunu  
belirtin)