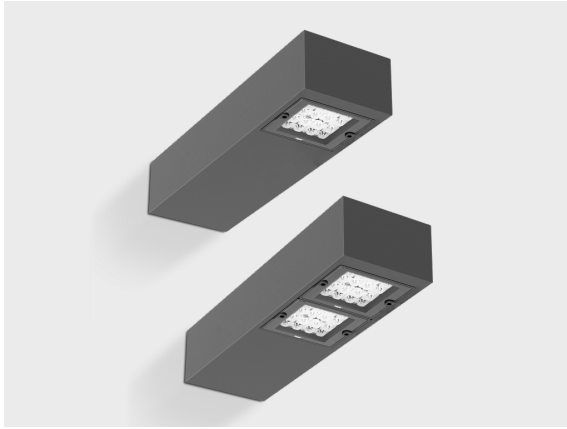


DOMINO W

Надежное и разнообразное семейство продуктов



Отличные характеристики, гибкое оптическое решение и модульная структура выделяют DOMINO W среди настенных осветительных приборов.

- Оснащен запатентованным HEPER модулем Milestone EVO (ML EVO) или AreaFlex (AFX).
- Минимальные блики за счет скрытого источника света (ML EVO)
- Разнообразная оптика дает возможность обеспечивать различное светораспределение на разных уровнях мощности (AFX)
- Непрямое освещение с использованием рефлекторной системы (ML EVO)
- Простота установки и обслуживания благодаря модульной конструкции

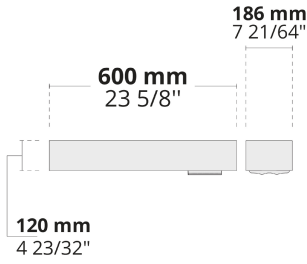
Код продукта	Наименование товара	Распределение света	Поток доставляемых люменов	Номинальная входная мощность	Цветовая температура	Контроль	Вес
LW7031.681-EN	DOMINO W ML EVO 1 Module	[T2] 130x85°	2909 - 3678 lm	35 W	2700 K CRI 80, 3000 K CRI 80, 4000 K CRI 70, 4000 K CRI 80	On/Off, DALI, AutoDIM, StepDIM	5.2 kg
LW7031.682-EN	DOMINO W ML EVO 2 Module	[T2] 130x85°	5819 - 7357 lm	70 W	2700 K CRI 80, 3000 K CRI 80, 4000 K CRI 70, 4000 K CRI 80	On/Off, DALI, AutoDIM, StepDIM	8.15 kg
LW7031.861-EN	DOMINO W AFX 1 Module	[P4] 20x78°, [T1] 111x48°, [T2] 133x48°, [T2-2] 149x54°, [T3] 143x63°, [T4] 117x64°, [T5] 117°	1975 - 4540 lm	18 - 35 W	2700 K CRI 80, 3000 K CRI 80, 4000 K CRI 70, 4000 K CRI 80	On/Off, DALI, AutoDIM, StepDIM	5.0 kg
LW7031.862-EN	DOMINO W AFX 2 Module	[P4] 20x78°, [T1] 111x48°, [T2] 133x48°, [T2-2] 149x54°, [T3] 143x63°, [T4] 117x64°, [T5] 117°	3785 - 9085 lm	34 - 67 W	2700 K CRI 80, 3000 K CRI 80, 4000 K CRI 70, 4000 K CRI 80	On/Off, DALI, AutoDIM, StepDIM	7.75 kg

HPR Pazarlama A.Ş.
Başkent OSB 22. Cd. No: 2, Malıköy, Temelli,
Sincan, 06909 Ankara, Turkey
+90 312 267 54 30
info@hepergroup.com

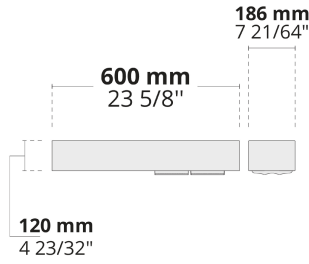
HEPER Europe GmbH
Ahornweg 5a, 58675
Hemer, Germany
+49 237 2901 2975
infoEU@hepergroup.com

Мы оставляем за собой право изменять технические характеристики без предварительного письменного уведомления. Издание: 17.04.2024. Для получения текущей версии посетите heperlighting.com. Все значения потока (допуск ±7%) и мощности (допуск ±10%) получены в соответствии с соответствующими стандартами IES, CIE и применимыми стандартами.

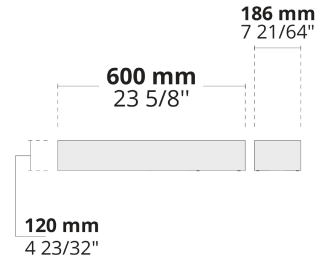
LW7031.681



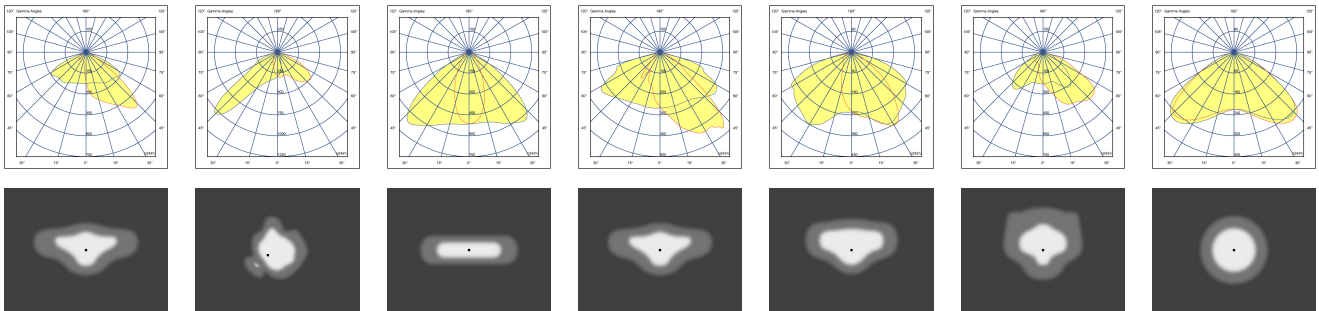
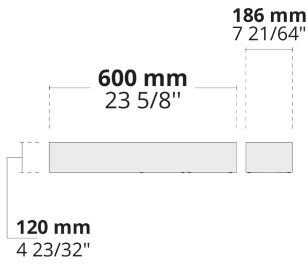
LW7031.682



LW7031.861



LW7031.862

**[T2]**

Тип II,
Асимметричный,
Боковой

[P4]

Специальное
распределение
пешеходных
переходов -
движение по
правой стороне

[T1]

Тип I,
Асимметричный,
Боковой

[T2-2]

Тип II,
Асимметричный,
Боковой

[T3]

Тип III,
Асимметричный,
Боковой

[T4]

Тип IV,
Асимметричный,
Передний

[T5]

Тип V,
Симметричный

Дополнительно

Проконсультируйтесь с
заводом-изготовителем

Варианты корпуса
светильника

Световой поток

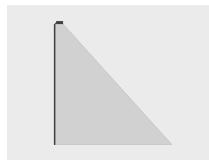
120-277V
50/60Hz

UNI

120-277V 50/60Hz

DPC**DPC**

Двойное порошковое
покрытие

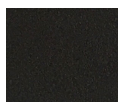
**BS**

Backlight Shield

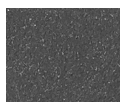
HPR Pazarlama A.Ş.
Başkent OSB 22. Cd. No: 2, Malıköy, Temelli,
Sincan, 06909 Ankara, Turkey
+90 312 267 54 30
info@hepergroup.com

HEPER Europe GmbH
Ahornweg 5a, 58675
Hemer, Germany
+49 237 2901 2975
infoEU@hepergroup.com

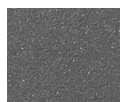
Мы оставляем за собой право изменять
технические характеристики без
предварительного письменного уведомления.
Издание: 17.04.2024. Для получения текущей
версии посетите heperlighting.com. Все
значения потока (допуск $\pm 7\%$) и мощности
(допуск $\pm 10\%$) получены в соответствии с
соответствующими стандартами IES, CIE и
применимыми стандартами.



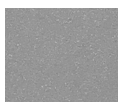
[HM1]
Черный



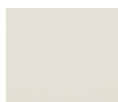
[HM2]
Темно-серый



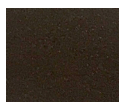
[HM3]
Антрацитово-серый



[HM4]
Светло-серый



[HM5]
Белый



[HM6]
Бронза



[CC]
Индивидуальный цвет
(укажите код RAL)