

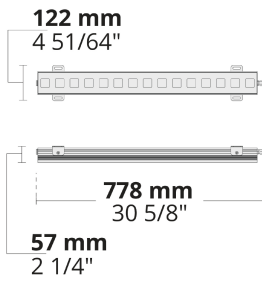


Mehrere Längen, optische Möglichkeiten und verschiedene Montagemöglichkeiten zeichnen die AQSA-Familie für die Beleuchtungsaufgaben zeitgenössischer Architekturprojekte aus.

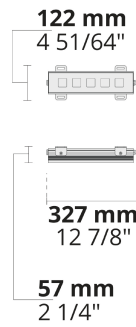
- Ausgestattet mit langlebigen Hochleistungs-LEDs
- 4 verschiedene Lichtverteilungsmöglichkeiten von eng bis elliptisch
- Vielfältige Befestigungsmöglichkeiten mit Winkelausgleichsbügel oder Langbügel
- Einfache Montage und Wartung
- Verschiedene Längen und Lumenpakete, um allen Projektanforderungen gerecht zu werden

Produktcode	Produktname	Lichtverteilung	Bemessungslichtstrom	Bemessungsleistung	Farbtemperatur	Steuerung	Gewicht
LW7034.557-EN	AQSA 0.3 m	[EL] 147x106°, [EL-2] 41x13°, [N] 20°, [MN] 35°, [M] 65°	540 - 1517 lm	6 - 12 W	2700 K CRI 80, 3000 K CRI 80, 4000 K CRI 70, 4000 K CRI 80	On/Off, DALI	1.68 kg
LW7034.558-EN	AQSA 0.5 m	[EL] 147x106°, [EL-2] 41x13°, [N] 20°, [MN] 35°, [M] 65°	1080 - 3034 lm	11 - 22 W	2700 K CRI 80, 3000 K CRI 80, 4000 K CRI 70, 4000 K CRI 80	On/Off, DALI	2.64 kg
LW7034.516-EN	AQSA 0.75 m	[EL] 147x106°, [EL-2] 41x13°, [N] 20°, [MN] 35°, [M] 65°	1620 - 4551 lm	16 - 33 W	2700 K CRI 80, 3000 K CRI 80, 4000 K CRI 70, 4000 K CRI 80	On/Off, DALI	3.57 kg
LW7034.559-EN	AQSA 1 m	[EL] 147x106°, [EL-2] 41x13°, [N] 20°, [MN] 35°, [M] 65°	2157 - 6068 lm	22 - 44 W	2700 K CRI 80, 3000 K CRI 80, 4000 K CRI 70, 4000 K CRI 80	On/Off, DALI	5 kg

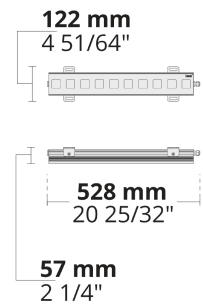
LW7034.516-EN



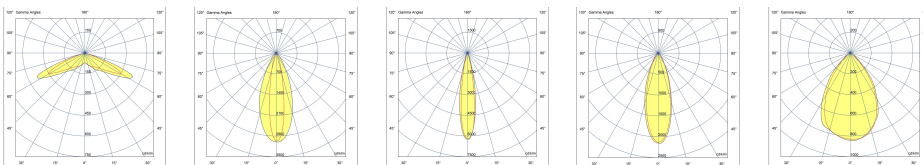
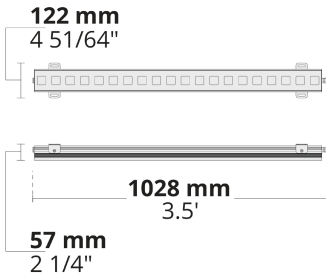
LW7034.557-EN



LW7034.558-EN



LW7034.559-EN



[EL] Elliptisch
[EL-2] Elliptisch
[N] Eng
[MN] Medium, eng
[M] Medium

Sonderausstattungen

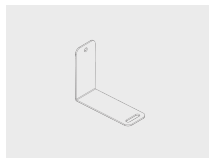
Montagemöglichkeiten



ASB

Halterung für
Winkeleinstellung

Montagemöglichkeiten



LB

Lange Halterung

Bitte kontaktieren Sie
uns

120-277V
50/60Hz

UNI

120-277V 50/60Hz

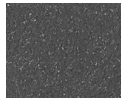
HPR Pazarlama A.Ş.
Başkent OSB 22. Cd. No: 2, Malıköy, Temelli,
Sincan, 06909 Ankara, Turkey
+90 312 267 54 30
info@hepergroup.com

HEPER Europe GmbH
Ahornweg 5a, 58675
Hemer, Germany
+49 237 2901 2975
infoEU@hepergroup.com

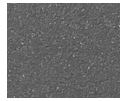
Wir behalten uns das Recht vor, Spezifikationen ohne vorhergehende schriftliche Mitteilung zu ändern. Edition: 03.05.2024. Für die aktuelle Version besuchen Sie bitte heperlighting.com. Alle Helligkeits- ($\pm 7\%$ Toleranz) und Leistungswerte ($\pm 10\%$ Toleranz) sind laut den entsprechenden IES, CIE und geltenden Normen abgeleitet worden.



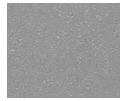
[HM1]
Schwarz



[HM2]
Dunkelgrau



[HM3]
Anthrazitgrau



[HM4]
Hellgrau



[HM5]
Weiß



[HM6]
Bronze



[CC]
Kundenspezifische
farben
(Bitte geben
Sie die RAL
Nummer
an)