
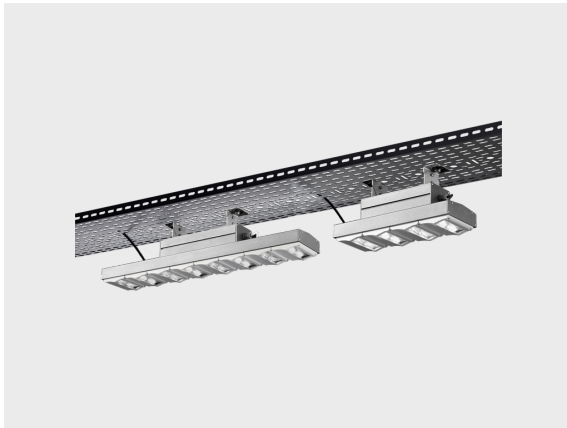


# T-LIGHT

Alles, was eine Leuchte für den Tunnel benötigt

CE UK CA IK08 IP66 

**heper**<sup>+</sup>



Die "All-in-One" Armatur ermöglicht neben der symmetrischen Lichtverteilung auch andere Abstrahlmöglichkeiten!

- Ausgestattet mit dem patentierten Milestone (ML)-Modul von HEPER
- Höchste Blendkontrolle mit verborgener Lichtquelle
- Indirekte Beleuchtung mit Reflektoren
- Homogene Lichtverteilung durch vielfältige Reflektoren
- Hochwertiges Temperaturmanagement mit nach oben ausgerichteten LED-Modulen.
- Einfache Montage und Wartung durch modularen Aufbau

Produktcode	Produktname	Lichtverteilung	Bemessungslichtstrom	Bemessungsleistung	Farbtemperatur	Steuerung	Gewicht
LT2029.651-EN	T-LIGHT ML 4 CB Module		7394 - 7950 lm	70 W	3000 K CRI 80, 4000 K CRI 70	On/Off, DALI, AutoDIM, StepDIM	5.64 kg
LT2029.652-EN	T-LIGHT ML 8 CB Module		14788 - 15900 lm	135 W	3000 K CRI 80, 4000 K CRI 70	On/Off, DALI, AutoDIM, StepDIM	12.45 kg
LT2029.653-EN	T-LIGHT ML 12 CB Module		22182 - 23850 lm	210 W	3000 K CRI 80, 4000 K CRI 70	On/Off, DALI, AutoDIM, StepDIM	15.47 kg
LT2029.672-EN	T-LIGHT ML 2 Module		7394 - 8120 lm	68 W	3000 K CRI 80, 4000 K CRI 70	On/Off, DALI, AutoDIM, StepDIM	3.95 kg
LT2029.674-EN	T-LIGHT ML 4 Module		14788 - 15900 lm	135 W	3000 K CRI 80, 4000 K CRI 70	On/Off, DALI, AutoDIM, StepDIM	7.27 kg

HPR Pazarlama A.Ş.  
Başkent OSB 22. Cd. No: 2, Malıköy, Temelli,  
Sincan, 06909 Ankara, Turkey  
+90 312 267 54 30  
info@hepergroup.com

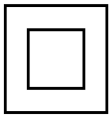
HEPER Europe GmbH  
Ahornweg 5a, 58675  
Hemer, Germany  
+49 237 2901 2975  
infoEU@hepergroup.com

Wir behalten uns das Recht vor, Spezifikationen ohne vorhergehende schriftliche Mitteilung zu ändern. Edition: 17.04.2024. Für die aktuelle Version besuchen Sie bitte [heperlighting.com](http://heperlighting.com). Alle Helligkeits- ( $\pm 7\%$  Toleranz) und Leistungswerte ( $\pm 10\%$  Toleranz) sind laut den entsprechenden IES, CIE und geltenden Normen abgeleitet worden.

# Sonderausstattungen

---

Bitte kontaktieren Sie uns



**C2**  
Class II

Bitte kontaktieren Sie uns

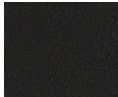


**UNI**  
120-277V 50/60Hz

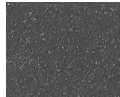
Leuchtenkörperoptionen



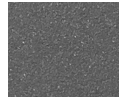
**DPC**  
Doppelte elektrostatische Lackierung



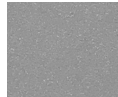
**[HM1]**  
Schwarz



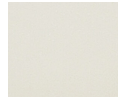
**[HM2]**  
Dunkelgrau



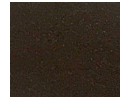
**[HM3]**  
Anthrazitgrau



**[HM4]**  
Hellgrau



**[HM5]**  
Weiß



**[HM6]**  
Bronze



**[CC]**  
Kundenspezifische Farben  
(Bitte geben Sie die RAL Nummer an)

**HPR Pazarlama A.Ş.**  
Başkent OSB 22. Cd. No: 2, Malıköy, Temelli,  
Sincan, 06909 Ankara, Turkey  
+90 312 267 54 30  
info@hepergroup.com

**HEPER Europe GmbH**  
Ahornweg 5a, 58675  
Hemer, Germany  
+49 237 2901 2975  
infoEU@hepergroup.com

Wir behalten uns das Recht vor, Spezifikationen ohne vorhergehende schriftliche Mitteilung zu ändern. Edition: 17.04.2024. Für die aktuelle Version besuchen Sie bitte heperlighting.com. Alle Helligkeits- ( $\pm 7\%$  Toleranz) und Leistungswerte ( $\pm 10\%$  Toleranz) sind laut den entsprechenden IES, CIE und geltenden Normen abgeleitet worden.