



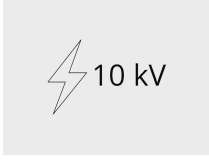
HEPER'in MILESTONE modülünü kullanan SOLE, genel aydınlatma uygulamalarında hataya yer bırakmayan bir armatürdür.

- HEPER'in patentli Milestone EVO (ML EVO) modülü ile donatılmış,
- Gizli ışık kaynağı ile üstün kamaşma yönetimi
- Reflektör teknolojisi ile indirekt aydınlatma
- Komplike reflektör tasarımı ile homojen ışık dağılımı
- Yukarıya doğru hizalandırılmış LED çipler ile üstün termal yönetimi
- Modüler yapısı sayesinde kolay kurulum ve bakım

Ürün kodu	Ürün adı	Işık dağılımı	Işık çıkış akısı	Ölçülen giriş gücü	Renk sıcaklığı	Kontrol	Ağırlık
LS0002.681-EN	SOLE ML EVO 1 Module		3697 - 3975 lm	35 W	3000 K CRI 80, 4000 K CRI 70	On/Off, DALI	6 kg
LS0002.682-EN	SOLE ML EVO 2 Module		7394 - 7950 lm	68 W	3000 K CRI 80, 4000 K CRI 70	On/Off, DALI	6.65 kg

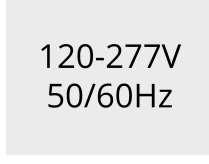
Ekstralar

Extra gerilim koruyucu



SP10
10 kV

Fabrikaya danışın

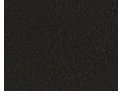


UNI
120-277V 50/60Hz

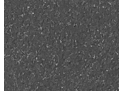
Armatür gövde seçenekleri



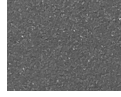
DPC
Çifte elektrostatik boyama



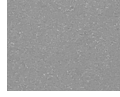
[HM1]
Siyah



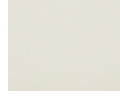
[HM2]
Koyu gri



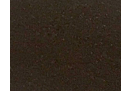
[HM3]
Antrasit gri



[HM4]
Açık gri



[HM5]
Beyaz



[HM6]
Bronz



[CC]
Özel renk
(Lütfen RAL
kodunu
belirtin)