

SOLE

Simpel und dennoch wirksam

CE UK CA IK08 IP66 

heper⁺



SOLE mit dem HEPER MILESTONE Modul ausgestattet, ist eine sehr gute Wahl für alle Anwendungen in der Allgemeinbeleuchtung.

- Ausgestattet mit dem patentierten Milestone EVO (ML EVO) Modul von HEPER
- Höchste Blendkontrolle mit verborgener Lichtquelle
- Indirekte Beleuchtung mit Reflektoren
- Homogene Lichtverteilung durch vielfältige Reflektoren
- Hochwertiges Temperaturmanagement mit nach oben ausgerichteten LED-Modulen.
- Einfache Montage und Wartung durch modularen Aufbau

Produktcode	Produktname	Lichtverteilung	Bemessungslichtstrom	Bemessungsleistung	Farbtemperatur	Steuerung	Gewicht
LS0002.681-EN	SOLE ML EVO 1 Module		3697 - 3975 lm	35 W	3000 K CRI 80, 4000 K CRI 70	On/Off, DALI	6 kg
LS0002.682-EN	SOLE ML EVO 2 Module		7394 - 7950 lm	68 W	3000 K CRI 80, 4000 K CRI 70	On/Off, DALI	6.65 kg

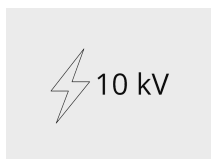
HPR Pazarlama A.Ş.
Başkent OSB 22. Cd. No: 2, Malıköy, Temelli,
Sincan, 06909 Ankara, Turkey
+90 312 267 54 30
info@hepergroup.com

HEPER Europe GmbH
Ahornweg 5a, 58675
Hemer, Germany
+49 237 2901 2975
infoEU@hepergroup.com

Wir behalten uns das Recht vor, Spezifikationen ohne vorhergehende schriftliche Mitteilung zu ändern. Edition: 16.04.2024. Für die aktuelle Version besuchen Sie bitte heperlighting.com. Alle Helligkeits- ($\pm 7\%$ Toleranz) und Leistungswerte ($\pm 10\%$ Toleranz) sind laut den entsprechenden IES, CIE und geltenden Normen abgeleitet worden.

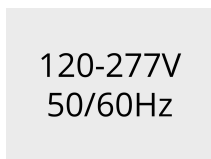
Sonderausstattungen

Externer
Überspannungsschutz



SP10
10 kV

Bitte kontaktieren Sie
uns

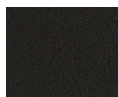


UNI
120-277V 50/60Hz

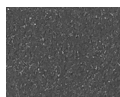
Leuchtenkörperoptio-
nen



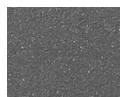
DPC
Doppelte
elektrostatische
Lackierung



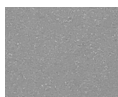
[HM1]
Schwarz



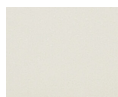
[HM2]
Dunkelgrau



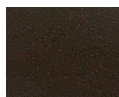
[HM3]
Anthrazitgrau



[HM4]
Hellgrau



[HM5]
Weiß



[HM6]
Bronze



[CC]
Kundenspe-
zifische
farben
(Bitte geben
Sie die RAL
Nummer
an)

HPR Pazarlama A.Ş.
Başkent OSB 22. Cd. No: 2, Malıköy, Temelli,
Sincan, 06909 Ankara, Turkey
+90 312 267 54 30
info@hepergroup.com

HEPER Europe GmbH
Ahornweg 5a, 58675
Hemer, Germany
+49 237 2901 2975
infoEU@hepergroup.com

Wir behalten uns das Recht vor, Spezifikationen ohne vorhergehende schriftliche Mitteilung zu ändern. Edition: 16.04.2024. Für die aktuelle Version besuchen Sie bitte heperlighting.com. Alle Helligkeits- ($\pm 7\%$ Toleranz) und Leistungswerte ($\pm 10\%$ Toleranz) sind laut den entsprechenden IES, CIE und geltenden Normen abgeleitet worden.