


WEDGE

Zuverlässig und flexibel

CE UK CA IK08 IP67 

heper⁺



Die Serie WEDGE bietet verschiedene Abstrahlwinkel an und verfügt über einen sehr widerstandsfähigen Leuchtenkörper.

Produktcode	Produktname	Lichtverteilung	Bemessungslichtstrom	Bemessungsleistung	Farbtemperatur	Steuerung	Gewicht
LR9003.531-EN	WEDGE		502 - 650 lm	6 W	3000 K CRI 80, 4000 K CRI 70	On/Off	1.9 kg

HPR Pazarlama A.Ş.
Başkent OSB 22. Cd. No: 2, Malıköy, Temelli,
Sincan, 06909 Ankara, Turkey
+90 312 267 54 30
info@hepergroup.com

HEPER Europe GmbH
Ahornweg 5a, 58675
Hemer, Germany
+49 237 2901 2975
infoEU@hepergroup.com

Wir behalten uns das Recht vor, Spezifikationen ohne vorhergehende schriftliche Mitteilung zu ändern. Edition: 27.04.2024. Für die aktuelle Version besuchen Sie bitte heperlighting.com. Alle Helligkeits- ($\pm 7\%$ Toleranz) und Leistungswerte ($\pm 10\%$ Toleranz) sind laut den entsprechenden IES, CIE und geltenden Normen abgeleitet worden.

Sonderausstattungen

Bitte kontaktieren Sie
uns

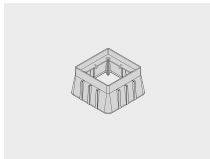
120-277V
50/60Hz

UNI

120-277V 50/60Hz

Zubehör (Eingeschlossen)

Montagezubehör



Plastic sleeve for
WEDGE

160401047/6

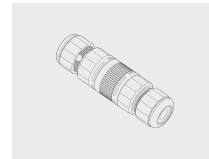
Montagezubehör



Case removing
vacuum

160404012

Montagezubehör



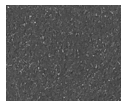
Connector set - 5-
pole

141407400



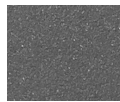
[HM1]

Schwarz



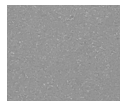
[HM2]

Dunkelgrau



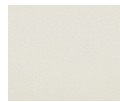
[HM3]

Anthrazitgrau



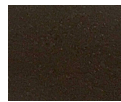
[HM4]

Hellgrau



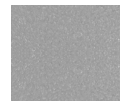
[HM5]

Weiß



[HM6]

Bronze



[9006]

Weißaluminium (RAL
9006)



[CC]

Kundenspezifische
farben
(Bitte geben
Sie die RAL
Nummer
an)

HPR Pazarlama A.Ş.
Başkent OSB 22. Cd. No: 2, Malıköy, Temelli,
Sincan, 06909 Ankara, Turkey
+90 312 267 54 30
info@hepergroup.com

HEPER Europe GmbH
Ahornweg 5a, 58675
Hemer, Germany
+49 237 2901 2975
infoEU@hepergroup.com

Wir behalten uns das Recht vor, Spezifikationen
ohne vorhergehende schriftliche Mitteilung zu
ändern. Edition: 27.04.2024. Für die aktuelle
Version besuchen Sie bitte heperlighting.com.
Alle Helligkeits- ($\pm 7\%$ Toleranz) und
Leistungswerte ($\pm 10\%$ Toleranz) sind laut den
entsprechenden IES, CIE und geltenden Normen
abgeleitet worden.