

# TERRA

Семейство высокоэффективных светильников с классическим дизайном

CE ENEC UK CA IK07 IP65



heper<sup>+</sup>



Традиционный, но современный внешний вид в сочетании с надежным решением оптики выделяют TERRA для задач освещения современных городов, парков и других открытых пространств.

- Оснащен долговечными мощными светодиодами
- Минимальные блики благодаря верхнему рассеивающему стеклу
- Равномерное распределение света с симметричными и асимметричными вариантами
- Простота установки и обслуживания

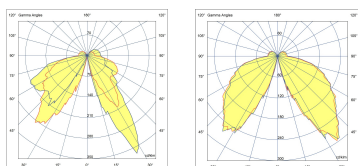
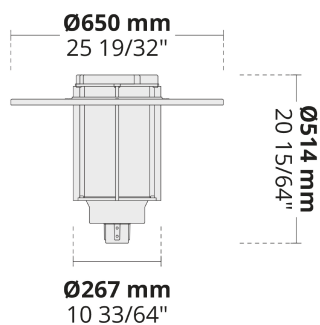
Код продукта	Наименование товара	Распределение света	Поток доставляемых люменов	Номинальная входная мощность	Цветовая температура	Контроль	Вес
LP4024.537-EN	TERRA Asym	[ASYM-LE] 107x109°,	2366 - 2808 lm	28 W	2700 K CRI 80, 3000 K CRI 80, 4000 K CRI 70, 4000 K CRI 80	On/Off, DALI, AutoDIM, StepDIM	7.02 kg
LP4024.539-EN	TERRA	[SYM-LE] 133°,	4733 - 5613 lm	52 W	2700 K CRI 80, 3000 K CRI 80, 4000 K CRI 70, 4000 K CRI 80	On/Off, DALI, AutoDIM, StepDIM	7.12 kg

HPR Pazarlama A.Ş.  
Başkent OSB 22. Cd. No: 2, Malıköy, Temelli,  
Sincan, 06909 Ankara, Turkey  
+90 312 267 54 30  
info@hepergroup.com

HEPER Europe GmbH  
Ahornweg 5a, 58675  
Nemer, Germany  
+49 237 2901 2975  
infoEU@hepergroup.com

Мы оставляем за собой право изменять технические характеристики без предварительного письменного уведомления. Издание: 20.04.2024. Для получения текущей версии посетите [heperlighting.com](http://heperlighting.com). Все значения потока (допуск  $\pm 7\%$ ) и мощности (допуск  $\pm 10\%$ ) получены в соответствии с соответствующими стандартами IES, CIE и применимыми стандартами.

LP4024.539



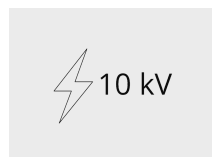
**[ASYM-LE]**  
Асимметричный,  
Специальный  
эффект: Лист



**[SYM-LE]**  
Симметричный,  
Специальный  
эффект: Лист

## Дополнительно

Защита от внешних перенапряжений



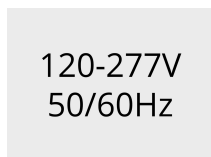
**SP10**  
10 кВ

Световой поток



**CLO**  
Постоянный световой  
поток

Проконсультируйтесь с заводом-изготовителем

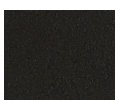


**UNI**  
120-277V 50/60Hz

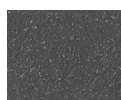
Варианты корпуса светильника



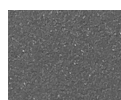
**DPC**  
Двойное порошковое  
покрытие



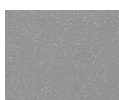
**[HM1]**  
Черный



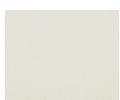
**[HM2]**  
Темно-серый



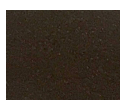
**[HM3]**  
Антрацитово-серый



**[HM4]**  
Светло-серый



**[HM5]**  
Белый



**[HM6]**  
Бронза



**[CC]**  
Индивидуальный цвет  
(укажите код RAL)

HPR Pazarlama A.Ş.  
Başkent OSB 22. Cd. No: 2, Malıköy, Temelli,  
Sincan, 06909 Ankara, Turkey  
+90 312 267 54 30  
info@hepergroup.com

HEPER Europe GmbH  
Ahornweg 5a, 58675  
Hemer, Germany  
+49 237 2901 2975  
infoEU@hepergroup.com

Мы оставляем за собой право изменять технические характеристики без предварительного письменного уведомления. Издание: 20.04.2024. Для получения текущей версии посетите [heperlighting.com](http://heperlighting.com). Все значения потока (допуск  $\pm 7\%$ ) и мощности (допуск  $\pm 10\%$ ) получены в соответствии с соответствующими стандартами IES, CIE и применимыми стандартами.