

PRIFMA PT

Çok Yönlü ve Şık Direk Üstü Aile

CE UK CA IK08 IP66



PRIFMA'nın ayırt edici özellikleri, modern tasarımı, uyarlanabilir optik özellikleri ve modüler çerçevesiyle karakterize edilen çağdaş mimari girişimlerde parlıyor. Bu unsurlar bir araya gelerek PRIFMA'yı olağanüstü bir seçim olarak diğerlerinden ayırıyor.

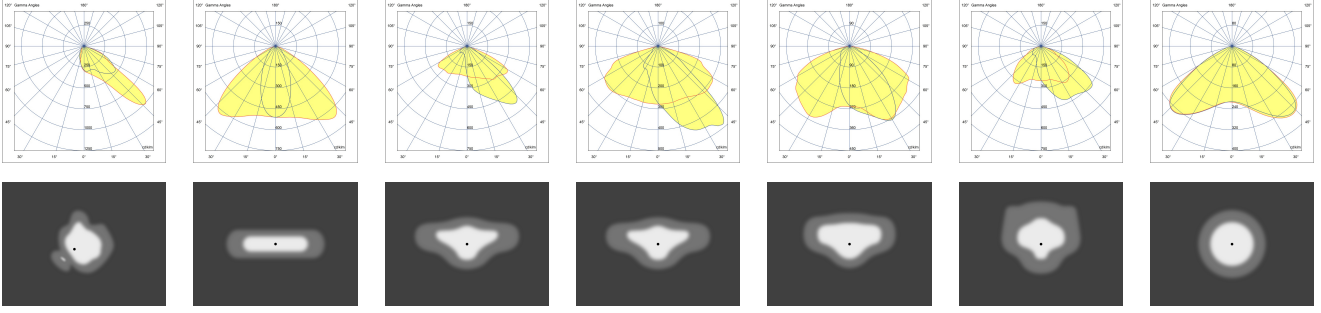
- HEPER'in AreaFlex (AFX) modülü ile donatılmış
- Tip I'den Tip V(AFX)'e kadar esnek ışık dağıtım seçenekleri
- Daha esnek bir kullanım için çift taraflı yerleşim konfigürasyon seçeneği
- Modüler yapısı sayesinde kolay kurulum ve bakım

Ürün kodu	Ürün adı	Işık dağılımı	Işık çıkış akısı	Ölçülen giriş gücü	Renk sıcaklığı	Kontrol	Ağırlık
LP2046.861-EN	PRIFMA PT AFX 1 Module	[P4] 20x78°, [T1] 111x48°, [T2] 133x48°, [T2-2] 149x54°, [T3] 143x63°, [T4] 117x64°, [T5] 117°,	1975 - 4540 lm	18 - 35 W	2700 K CRI 80, 3000 K CRI 80, 4000 K CRI 70, 4000 K CRI 80	On/Off, DALI	7.4 kg
LP2046.862-EN	PRIFMA PT AFX 2 Module	[P4] 20x78°, [T1] 111x48°, [T2] 133x48°, [T2-2] 149x54°, [T3] 143x63°, [T4] 117x64°, [T5] 117°,	3785 - 9085 lm	34 - 67 W	2700 K CRI 80, 3000 K CRI 80, 4000 K CRI 70, 4000 K CRI 80	On/Off, DALI	9 kg
LP2046.863-EN	PRIFMA PT AFX 3 Module	[P4] 20x78°, [T1] 111x48°, [T2] 133x48°, [T2-2] 149x54°, [T3] 143x63°, [T4] 117x64°, [T5] 117°,	5675 - 13800 lm	50 - 100 W	2700 K CRI 80, 3000 K CRI 80, 4000 K CRI 70, 4000 K CRI 80	On/Off, DALI	10.8 kg

HPR Pazarlama A.Ş.

Başkent OSB 22. Cd. No: 2, Malıköy, Temelli, Sincan, 06909
Ankara, Turkey
+90 312 267 54 30
info@hepergroup.com

Yazılı uyarı olmadan teknik detayları değiştirme hakkımızı gizli tutuyoruz. Versiyon: 08.05.2024. Güncel versiyon için ziyaret edin: heperlighting.com. Tüm ışık akısı (±%7 tolerans) ve güç değerleri (±%10 tolerans) IES, CIE ve diğer uygulanabilir standartlara uygun olarak çıkarılmıştır.



[P4]
Özel yaya yolu
dağılımı

[T1]
Tip I,
Asimetrik,
Kenara ışık atışı

[T2]
Tip II,
Asimetrik,
Kenara ışık atışı

[T2-2]
Tip II,
Asimetrik,
Kenara ışık atışı

[T3]
Tip III,
Asimetrik,
Kenara ışık atışı

[T4]
Tip IV,
Asimetrik,
İleri ışık atışı

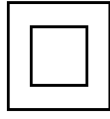
[T5]
Tip V,
Simetrik

Ekstralar

İşık çıkışı

Fabrikaya danışın

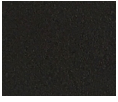
Fabrikaya danışın



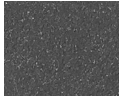
CLO
Sabit ışık çıkışı

C2
Class II

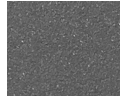
UNI
120-277V 50/60Hz



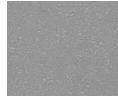
[HM1]
Siyah



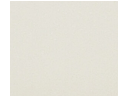
[HM2]
Koyu gri



[HM3]
Antrasit gri



[HM4]
Açık gri



[HM5]
Beyaz



[HM6]
Bronz



[CC]
Özel renk
(Lütfen RAL
kodunu
belirtin)