

PRIFMA PT

Универсальное и стильное семейство стоек



Отличительные черты PRIFMA проявляются в современных архитектурных проектах, характеризующихся обтекаемым дизайном, адаптируемыми оптическими характеристиками и модульной структурой. Эти элементы в совокупности делают PRIFMA исключительным выбором.

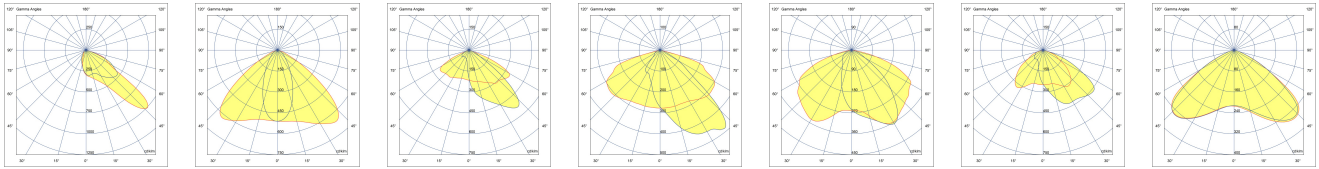
- Оснащен модулем HEPER AreaFlex (AFX)
- Разнообразная оптика дает возможность обеспечивать различное светораспределение на разных уровнях мощности (AFX)
- Конфигурация двойной компоновки для большей гибкости
- Простота установки и обслуживания благодаря модульной конструкции

| Код продукта | Наименование товара | Распределение света | Поток доставляемых люменов | Номинальная входная мощность | Цветовая температура | Контроль | Вес |
|---------------|------------------------|---|----------------------------|------------------------------|--|--------------|---------|
| LP2046.861-EN | PRIFMA PT AFX 1 Module | [P4] 20x78°, [T1] 111x48°, [T2] 133x48°, [T2-2] 149x54°, [T3] 143x63°, [T4] 117x64°, [T5] 117°, | 1975 - 4540 lm | 18 - 35 W | 2700 K CRI 80, 3000 K CRI 80, 4000 K CRI 70, 4000 K CRI 80 | On/Off, DALI | 7.4 kg |
| LP2046.862-EN | PRIFMA PT AFX 2 Module | [P4] 20x78°, [T1] 111x48°, [T2] 133x48°, [T2-2] 149x54°, [T3] 143x63°, [T4] 117x64°, [T5] 117°, | 3785 - 9085 lm | 34 - 67 W | 2700 K CRI 80, 3000 K CRI 80, 4000 K CRI 70, 4000 K CRI 80 | On/Off, DALI | 9 kg |
| LP2046.863-EN | PRIFMA PT AFX 3 Module | [P4] 20x78°, [T1] 111x48°, [T2] 133x48°, [T2-2] 149x54°, [T3] 143x63°, [T4] 117x64°, [T5] 117°, | 5675 - 13800 lm | 50 - 100 W | 2700 K CRI 80, 3000 K CRI 80, 4000 K CRI 70, 4000 K CRI 80 | On/Off, DALI | 10.8 kg |

HPR Pazarlama A.Ş.
Başkent OSB 22. Cd. No: 2, Malıköy, Temelli,
Sincan, 06909 Ankara, Turkey
+90 312 267 54 30
info@hepergroup.com

HEPER Europe GmbH
Ahornweg 5a, 58675
Hemer, Germany
+49 237 2901 2975
infoEU@hepergroup.com

Мы оставляем за собой право изменять технические характеристики без предварительного письменного уведомления. Издание: 05.05.2024. Для получения текущей версии посетите heperlighting.com. Все значения потока (допуск ±7%) и мощности (допуск ±10%) получены в соответствии с соответствующими стандартами IES, CIE и применимыми стандартами.



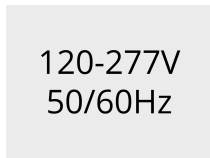
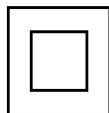
- [P4]**
Специальное распределение пешеходных переходов - движение по правой стороне
- [T1]**
Тип I, Асимметричный, Боковой
- [T2]**
Тип II, Асимметричный, Боковой
- [T2-2]**
Тип II, Асимметричный, Боковой
- [T3]**
Тип III, Асимметричный, Боковой
- [T4]**
Тип IV, Асимметричный, Передний
- [T5]**
Тип V, Симметричный

Дополнительно

Световой поток

Проконсультируйтесь с заводом-изготовителем

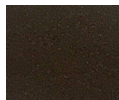
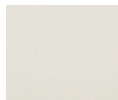
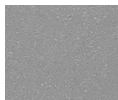
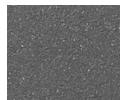
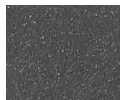
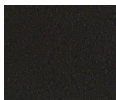
Проконсультируйтесь с заводом-изготовителем



CLO
Постоянный световой поток

C2
Class II

UNI
120-277V 50/60Hz



[HM1]
Черный

[HM2]
Темно-серый

[HM3]
Антрацитово-серый

[HM4]
Светло-серый

[HM5]
Белый

[HM6]
Бронза

[CC]
Индивидуальный цвет (укажите код RAL)

HPR Pazarlama A.Ş.
Başkent OSB 22. Cd. No: 2, Malıköy, Temelli,
Sincan, 06909 Ankara, Turkey
+90 312 267 54 30
info@hepergroup.com

HEPER Europe GmbH
Ahornweg 5a, 58675
Nemer, Germany
+49 237 2901 2975
infoEU@hepergroup.com

Мы оставляем за собой право изменять технические характеристики без предварительного письменного уведомления. Издание: 05.05.2024. Для получения текущей версии посетите heperlighting.com. Все значения потока (допуск $\pm 7\%$) и мощности (допуск $\pm 10\%$) получены в соответствии с соответствующими стандартами IES, CIE и применимыми стандартами.