

PRIFMA PT

Vielseitige und stilvolle Pole-Top-Familie



UPCOMING

Die besonderen Eigenschaften von PRIFMA glänzen in zeitgenössischen Architekturprojekten und zeichnen sich durch sein stromlinienförmiges Design, die anpassbaren optischen Merkmale und den modularen Rahmen aus. Diese Elemente machen PRIFMA zu einer außergewöhnlichen Wahl.

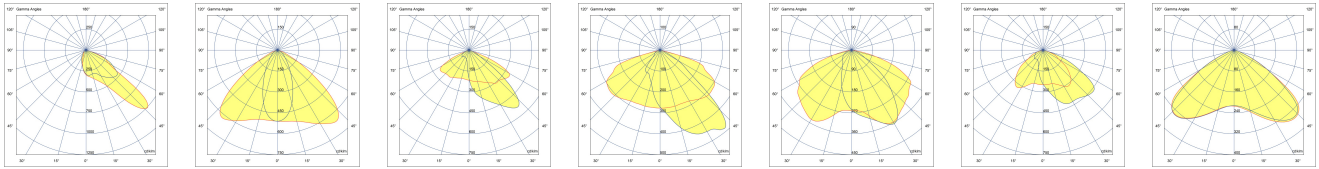
- Ausgestattet mit dem AreaFlex (AFX) Modul von HEPER
- Flexible Lichtverteilungsoptionen von Typ I bis Typ V (AFX)
- Doppelte Layoutkonfiguration für mehr Flexibilität
- Einfache Montage und Wartung durch modularen Aufbau

Produktcode	Produktname	Lichtverteilung	Bemessungslichtstrom	Bemessungsleistung	Farbtemperatur	Steuerung	Gewicht
LP2046.861-EN	PRIFMA PT AFX 1 Module	[P4] 20x78°, [T1] 111x48°, [T2] 133x48°, [T2-2] 149x54°, [T3] 143x63°, [T4] 117x64°, [T5] 117°	1975 - 4540 lm	18 - 35 W	2700 K CRI 80, 3000 K CRI 80, 4000 K CRI 70, 4000 K CRI 80	On/Off, DALI	7.4 kg
LP2046.862-EN	PRIFMA PT AFX 2 Module	[P4] 20x78°, [T1] 111x48°, [T2] 133x48°, [T2-2] 149x54°, [T3] 143x63°, [T4] 117x64°, [T5] 117°	3785 - 9085 lm	34 - 67 W	2700 K CRI 80, 3000 K CRI 80, 4000 K CRI 70, 4000 K CRI 80	On/Off, DALI	9 kg
LP2046.863-EN	PRIFMA PT AFX 3 Module	[P4] 20x78°, [T1] 111x48°, [T2] 133x48°, [T2-2] 149x54°, [T3] 143x63°, [T4] 117x64°, [T5] 117°	5675 - 13800 lm	50 - 100 W	2700 K CRI 80, 3000 K CRI 80, 4000 K CRI 70, 4000 K CRI 80	On/Off, DALI	10.8 kg

HPR Pazarlama A.Ş.
Başkent OSB 22. Cd. No: 2, Malıköy, Temelli,
Sincan, 06909 Ankara, Turkey
+90 312 267 54 30
info@hepergroup.com

HEPER Europe GmbH
Ahornweg 5a, 58675
Hemer, Germany
+49 237 2901 2975
infoEU@hepergroup.com

Wir behalten uns das Recht vor, Spezifikationen ohne vorhergehende schriftliche Mitteilung zu ändern. Edition: 06.05.2024. Für die aktuelle Version besuchen Sie bitte heperlighting.com. Alle Helligkeits- ($\pm 7\%$ Toleranz) und Leistungswerte ($\pm 10\%$ Toleranz) sind laut den entsprechenden IES, CIE und geltenden Normen abgeleitet worden.



- [P4]**
Spezielle
Fussgängerüber-
weg Verteilung,
rechte
Verkehrsseite
- [T1]**
Typ I,
Asymmetrisch,
Seitenwurf
- [T2]**
Typ II,
Asymmetrisch,
Seitenwurf
- [T2-2]**
Typ II,
Asymmetrisch,
Seitenwurf
- [T3]**
Typ III,
Asymmetrisch,
Seitenwurf
- [T4]**
Typ IV,
Asymmetrisch,
Vorwärtswurf
- [T5]**
Typ V,
Symmetrisch

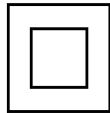
Sonderausstattungen

Lichtleistung



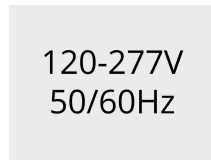
CLO
Konstante
Lichtleistung

Bitte kontaktieren Sie
uns

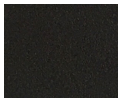


C2
Class II

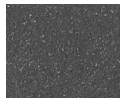
Bitte kontaktieren Sie
uns



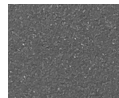
UNI
120-277V 50/60Hz



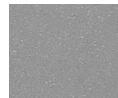
[HM1]
Schwarz



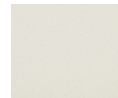
[HM2]
Dunkelgrau



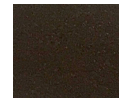
[HM3]
Anthrazitgrau



[HM4]
Hellgrau



[HM5]
Weiß



[HM6]
Bronze



[CC]
Kundenspezifische
farben
(Bitte geben
Sie die RAL
Nummer
an)

HPR Pazarlama A.Ş.
Başkent OSB 22. Cd. No: 2, Malıköy, Temelli,
Sincan, 06909 Ankara, Turkey
+90 312 267 54 30
info@hepergroup.com

HEPER Europe GmbH
Ahornweg 5a, 58675
Hemer, Germany
+49 237 2901 2975
infoEU@hepergroup.com

Wir behalten uns das Recht vor, Spezifikationen
ohne vorhergehende schriftliche Mitteilung zu
ändern. Edition: 06.05.2024. Für die aktuelle
Version besuchen Sie bitte heperlighting.com.
Alle Helligkeits- ($\pm 7\%$ Toleranz) und
Leistungswerte ($\pm 10\%$ Toleranz) sind laut den
entsprechenden IES, CIE und geltenden Normen
abgeleitet worden.