

HELIOS

Geleneksel Dokunuşlu Modern Direk
Üstü Uygulamalı Aydınlatma Ailesi

CE UK CA IK08 IP66



Yüksek performanslı optik ve geleneksel görünümün birleşimi ile HELIOS, modern şehirler, parklar ve diğer açık alanların aydınlatmasında öne çıkıyor.

- HEPER'in AreaFlex (AFX) modülü ile donatılmış
- Kamaşma önleyici PMMA difüzör
- Tip I'den Tip V(AFX)'e kadar esnek ışık dağıtım seçenekleri
- Hem modern hem de tarihi mekanlar için geleneksel dokunuşlarla zamansız tasarım

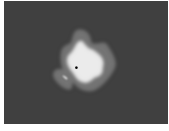
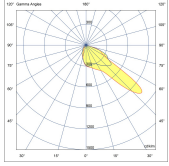
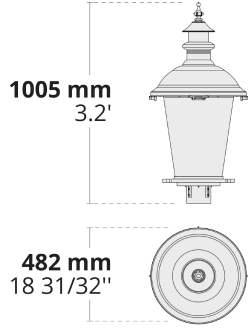
Ürün kodu	Ürün adı	Işık dağılımı	Işık çıkış akısı	Ölçülen giriş gücü	Renk sıcaklığı	Kontrol	Ağırlık
LP4036.861-EN	HELIOS AFX 1 Module	[P4] 20x78°, [T1] 111x48°, [T2] 133x48°, [T2-2] 149x54°, [T3] 143x63°, [T4] 117x64°, [T5] 117°	1975 - 4540 lm	18 - 35 W	2700 K CRI 80, 3000 K CRI 80, 4000 K CRI 70, 4000 K CRI 80	On/Off, DALI, AutoDIM, StepDIM	4.86 kg

HPR Pazarlama A.Ş.

Başkent OSB 22. Cd. No: 2, Malıköy, Temelli, Sincan, 06909
Ankara, Turkey
+90 312 267 54 30
info@hepergroup.com

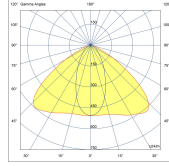
Yazılı uyarı olmadan teknik detayları değiştirme hakkımızı gizli tutuyoruz. Versiyon: 26.04.2024. Güncel versiyon için ziyaret edin: heperlighting.com. Tüm ışık akısı (\pm %7 tolerans) ve güç değerleri (\pm %10 tolerans) IES, CIE ve diğer uygulanabilir standartlara uygun olarak çıkarılmıştır.

LP4036.861



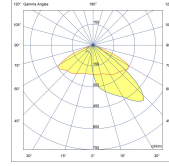
[P4]

Özel yaya yolu dağılımı



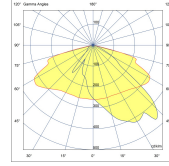
[T1]

Tip I,
Asimetrik,
Kenara ışık atışı



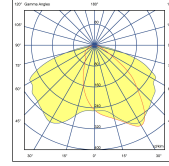
[T2]

Tip II,
Asimetrik,
Kenara ışık atışı



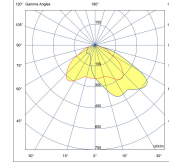
[T2-2]

Tip II,
Asimetrik,
Kenara ışık atışı



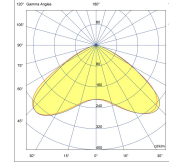
[T3]

Tip III,
Asimetrik,
Kenara ışık atışı



[T4]

Tip IV,
Asimetrik,
İleri ışık atışı



[T5]

Tip V,
Simetrik

Ekstralar

Fabrikaya danışın

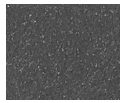
120-277V
50/60Hz

UNI

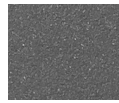
120-277V 50/60Hz



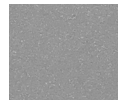
[HM1]
Siyah



[HM2]
Koyu gri



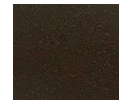
[HM3]
Antrasit gri



[HM4]
Açık gri



[HM5]
Beyaz



[HM6]
Bronz



[CC]
Özel renk
(Lütfen RAL
kodunu belirtin)