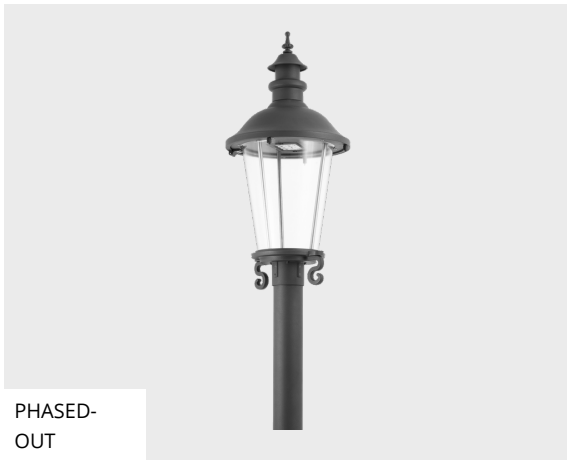


# HELIOS

Moderne Post-Top-Leuchte mit  
traditionellem Touch

CE UK  
CA IK07 IP65 

**heper**<sup>+</sup>



PHASED-  
OUT

Die Kombination aus leistungsstarker Optik und traditioneller Optik zeichnet HELIOS für die Beleuchtungsaufgaben moderner Städte, Parks und anderer Freiflächen aus.

Produktcode	Produktname	Lichtverteilung	Bemessungslichtstrom	Bemessungsleistung	Farbtemperatur	Steuerung	Gewicht
LP4036.771-EN	HELIOS 1 Module		3990 - 4200 lm	38 W	3000 K CRI 70, 4000 K CRI 70	On/Off, DALI, AutoDIM, StepDIM	4.86 kg

HPR Pazarlama A.Ş.  
Başkent OSB 22. Cd. No: 2, Malıköy, Temelli,  
Sincan, 06909 Ankara, Turkey  
+90 312 267 54 30  
info@hepergroup.com

HEPER Europe GmbH  
Ahornweg 5a, 58675  
Hemer, Germany  
+49 237 2901 2975  
infoEU@hepergroup.com

Wir behalten uns das Recht vor, Spezifikationen ohne vorhergehende schriftliche Mitteilung zu ändern. Edition: 26.04.2024. Für die aktuelle Version besuchen Sie bitte heperlighting.com. Alle Helligkeits- ( $\pm 7\%$  Toleranz) und Leistungswerte ( $\pm 10\%$  Toleranz) sind laut den entsprechenden IES, CIE und geltenden Normen abgeleitet worden.

# Sonderausstattungen

---

Bitte kontaktieren Sie  
uns

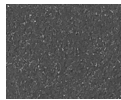
120-277V  
50/60Hz

**UNI**

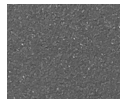
120-277V 50/60Hz



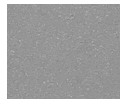
**[HM1]**  
Schwarz



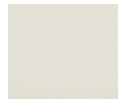
**[HM2]**  
Dunkelgrau



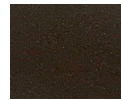
**[HM3]**  
Anthrazitgrau



**[HM4]**  
Hellgrau



**[HM5]**  
Weiß



**[HM6]**  
Bronze



**[CC]**  
Kundenspezifische  
farben  
(Bitte geben  
Sie die RAL  
Nummer  
an)

**HPR Pazarlama A.Ş.**  
Başkent OSB 22. Cd. No: 2, Malıköy, Temelli,  
Sincan, 06909 Ankara, Turkey  
+90 312 267 54 30  
info@hepergroup.com

**HEPER Europe GmbH**  
Ahornweg 5a, 58675  
Hemer, Germany  
+49 237 2901 2975  
infoEU@hepergroup.com

Wir behalten uns das Recht vor, Spezifikationen ohne vorhergehende schriftliche Mitteilung zu ändern. Edition: 26.04.2024. Für die aktuelle Version besuchen Sie bitte heperlighting.com. Alle Helligkeits- ( $\pm 7\%$  Toleranz) und Leistungswerte ( $\pm 10\%$  Toleranz) sind laut den entsprechenden IES, CIE und geltenden Normen abgeleitet worden.