

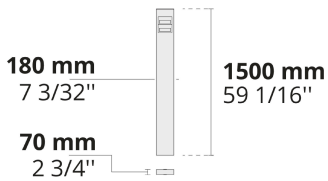


Modularer Aufbau, präzise Optik und minimalistisches Design zeichnen die VERTEX-Familie für zeitgenössische Architekturprojekte aus.

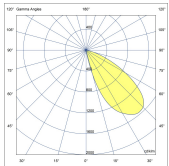
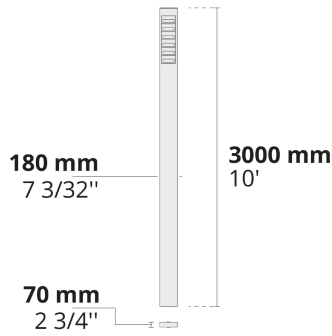
- Ausgestattet mit dem Dyno (DYN)-Modul von HEPER
- Höchste Blendkontrolle mit verborgener Lichtquelle
- Gleichmäßige Lichtverteilung mit fortschrittlicher Reflektortechnologie
- Verschiedene Höhenoptionen und passender Poller zur Ergänzung hochwertiger Architekturprojekte
- Minimalistisches Design, das sich in verschiedene Arten von Architektur einfügt
- Modularer Aufbau für nahtlose Integration

Produktcode	Produktname	Lichtverteilung	Bemessungslichtstrom	Bemessungsleistung	Farbtemperatur	Steuerung	Gewicht
LB6064.592-EN	VERTEX 2 Module	[SLFB] 144x41°	846 - 945 lm	15 W	2700 K CRI 80, 3000 K CRI 80, 4000 K CRI 70, 4000 K CRI 80	On/Off, DALI	10.8 kg
LB6064.596-EN	VERTEX 6 Module	[SLFB] 144x41°	2538 - 2700 lm	45 W	2700 K CRI 80, 3000 K CRI 80, 4000 K CRI 80	On/Off, DALI	22.5 kg

LB6064.592



LB6064.596



**[SLFB]**  
Spezial,  
linear,  
Vorwaerts  
gerichtet

## Sonderausstattungen

Bitte kontaktieren Sie  
uns

Leuchtenkörperoptione  
n

120-277V  
50/60Hz

DPC

UNI

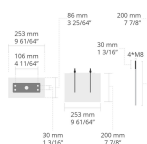
120-277V 50/60Hz

DPC

Doppelte  
elektrostatische  
Lackierung

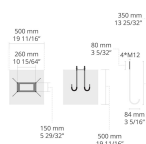
## Zubehör (Bitte separat bestellen)

Verankerungen



628I005  
628I005

Verankerungen



625J013  
625J013

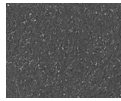
**HPR Pazarlama A.Ş.**  
Başkent OSB 22. Cd. No: 2, Malıköy, Temelli,  
Sincan, 06909 Ankara, Turkey  
+90 312 267 54 30  
info@hepergroup.com

**HEPER Europe GmbH**  
Ahornweg 5a, 58675  
Hemer, Germany  
+49 237 2901 2975  
infoEU@hepergroup.com

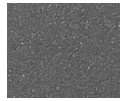
Wir behalten uns das Recht vor, Spezifikationen  
ohne vorhergehende schriftliche Mitteilung zu  
ändern. Edition: 29.04.2024. Für die aktuelle  
Version besuchen Sie bitte heperlighting.com.  
Alle Helligkeits- ( $\pm 7\%$  Toleranz) und  
Leistungswerte ( $\pm 10\%$  Toleranz) sind laut den  
entsprechenden IES, CIE und geltenden Normen  
abgeleitet worden.



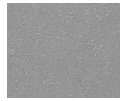
**[HM1]**  
Schwarz



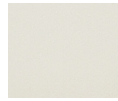
**[HM2]**  
Dunkelgrau



**[HM3]**  
Anthrazitgrau



**[HM4]**  
Hellgrau



**[HM5]**  
Weiß



**[HM6]**  
Bronze



**[CC]**  
Kundenspezifische  
farben  
(Bitte geben  
Sie die RAL  
Nummer  
an)



**[WD]**  
Hölzern