

TURA

Son Derece Esnek ve Fonksiyonel
Tasarımlı, Direk Üstü Uygulamalı Bir
Aydınlatma Ailesi



IK08 IP66



Hassas ışık dağılımı ve sonsuz optik özellikleri TURA'yı, alan ve sokak aydınlatma uygulamalarında eşsiz kılıyor.

- Yüksek verimli ve uzun ömürlü LED ışık kaynakları ile donatılmış
- Yüksek optik uyarlanabilirliğe sahip PMMA lensler
- Yüksek kaliteli alüminyum gövde sayesinde olağanüstü termal yönetim
- +15/-15 eğim açısı ile daha fazla esneklik
- Bakım sırasında otomatik açılıp-kapanma
- Gövdeye aletsiz erişim

Ürün kodu	Ürün adı	Işık dağılımı	Işık çıkışı akısı	Ölçülen giriş gücü	Renk sıcaklığı	Kontrol	Ağırlık
LL2036.751-EN	TURA 1x12 LED	[P4] 22x77°, [T1] 113x48°, [T2] 137x52°, [T2-2] 150x60°, [T2BL] 128x48°, [T3] 143x68°, [T3-2] 158x59°, [T3BL] 128x50°, [T4] 121x70°, [T4BL] 111x38°	2436 - 3437 lm	28 W	3000 K CRI 70, 3000 K CRI 80, 4000 K CRI 70	On/Off, DALI, AutoDIM, StepDIM	10 kg
LL2036.752-EN	TURA 2x12 LED	[P4] 22x77°, [T1] 113x48°, [T2] 137x52°, [T2-2] 150x60°, [T2BL] 128x48°, [T3] 143x68°, [T3-2] 158x59°, [T3BL] 128x50°, [T4] 121x70°, [T4BL] 111x38°	4872 - 6891 lm	52 W	3000 K CRI 70, 3000 K CRI 80, 4000 K CRI 70	On/Off, DALI, AutoDIM, StepDIM	10 kg
LL2036.753-EN	TURA 3x12 LED	[P4] 22x77°, [T1] 113x48°, [T2] 137x52°, [T2-2] 150x60°, [T2BL] 128x48°, [T3] 143x68°, [T3-2] 158x59°, [T3BL] 128x50°, [T4] 121x70°, [T4BL] 127x32°	7308 - 10307 lm	80 W	3000 K CRI 70, 3000 K CRI 80, 4000 K CRI 70	On/Off, DALI, AutoDIM, StepDIM	10 kg
LL2036.754-EN	TURA 4x12 LED	[P4] 22x77°, [T1] 113x48°, [T2] 137x52°, [T2-2] 150x60°, [T2BL] , [T3] 143x68°, [T3-2] 158x59°, [T3BL] , [T4] 121x70°, [T4BL] 111x38°	9744 - 13744 lm	105 W	3000 K CRI 70, 3000 K CRI 80, 4000 K CRI 70	On/Off, DALI, AutoDIM, StepDIM	10 kg

HPR Pazarlama A.Ş.

Başkent OSB 22. Cd. No: 2, Malıköy, Temelli, Sincan, 06909
Ankara, Turkey
+90 312 267 54 30
info@hepergroup.com

Yazılı uyarı olmadan teknik detayları değiştirme hakkımızı gizli tutuyoruz. Versiyon: 19.04.2024. Güncel versiyon için ziyaret edin: heperlighting.com. Tüm ışık akısı (±%7 tolerans) ve güç değerleri (±%10 tolerans) IES, CIE ve diğer uygulanabilir standartlara uygun olarak çıkarılmıştır.

LL2036.755-EN	TURA 1x16 LED	[T2] 137x52°, [T3] 143x68°	3443 - 4105 lm	35 W	3000 K CRI 70, 3000 K CRI 80, 4000 K CRI 70	On/Off, DALI, AutoDIM, StepDIM	10 kg
LL2036.756-EN	TURA 2x16 LED	[T2] 137x52°, [T3] 143x68°	7746 - 9234 lm	70 W	3000 K CRI 70, 3000 K CRI 80, 4000 K CRI 70	On/Off, DALI, AutoDIM, StepDIM	10 kg
LL2036.757-EN	TURA 3x16 LED	[T2] 137x52°, [T3] 143x68°	10329 - 12314 lm	105 W	3000 K CRI 70, 3000 K CRI 80, 4000 K CRI 70	On/Off, DALI, AutoDIM, StepDIM	10 kg
LL2036.758-EN	TURA 4x16 LED	[T2] 137x52°, [T3] 143x68°	15196 - 16418 lm	136 W	3000 K CRI 70, 3000 K CRI 80, 4000 K CRI 70	On/Off, DALI, AutoDIM, StepDIM	11.5 kg

HPR Pazarlama A.Ş.

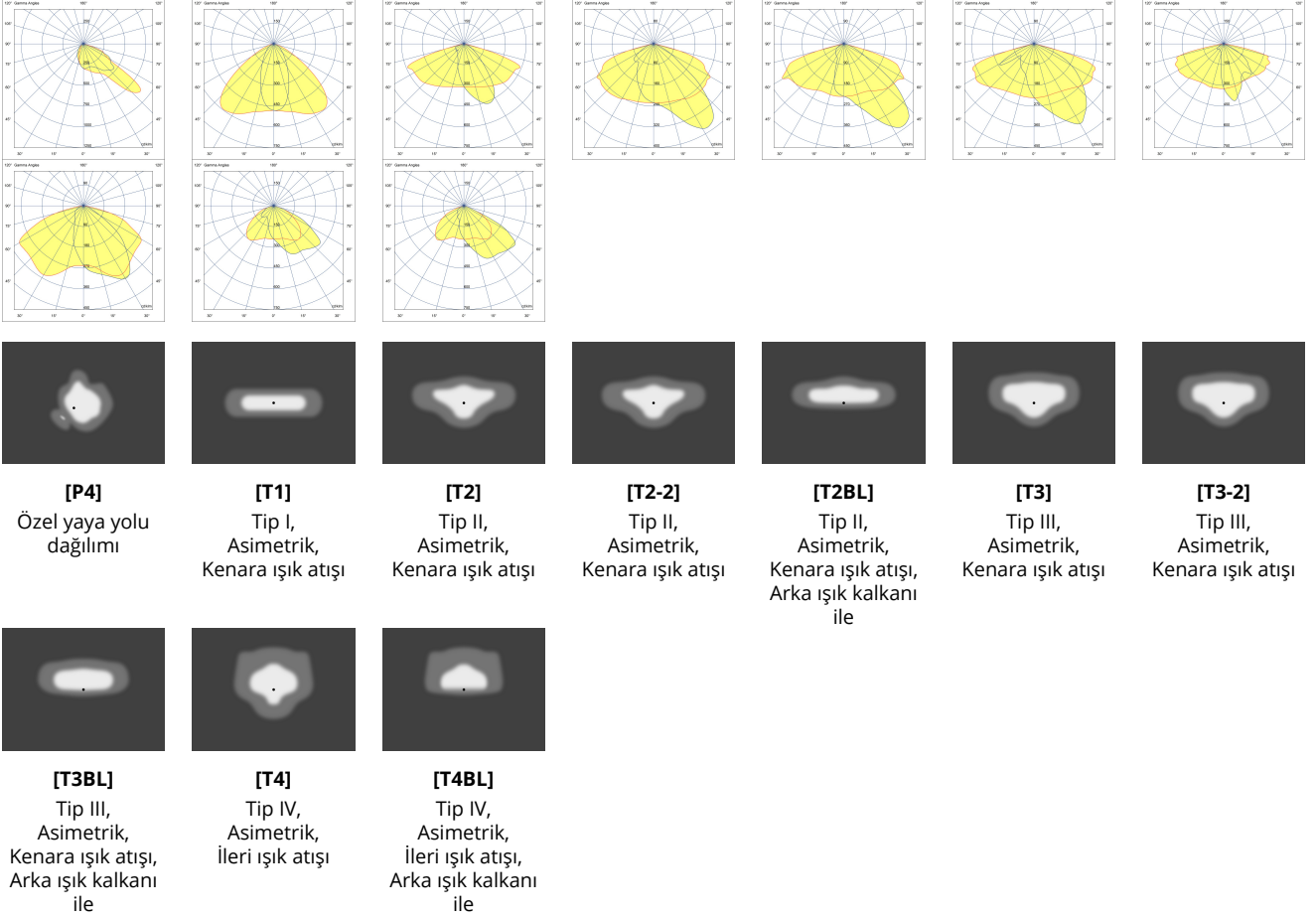
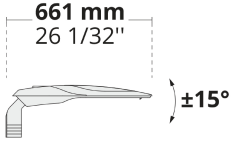
Başkent OSB 22. Cd. No: 2, Malıköy, Temelli, Sincan, 06909

Ankara, Turkey

+90 312 267 54 30

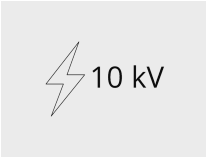
info@hepergroup.com

Yazılı uyarı olmadan teknik detayları değiştirme hakkımızı gizli tutuyoruz. Versiyon: 19.04.2024. Güncel versiyon için ziyaret edin: heperlighting.com. Tüm ışık akısı ($\pm 7\%$ tolerans) ve güç değerleri ($\pm 10\%$ tolerans) IES, CIE ve diğer uygulanabilir standartlara uygun olarak çıkarılmıştır.



Ekstralar

Extra gerilim koruyucu



SP10
10 kV

Bağlanırlık



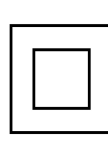
NM7
NEMA soketi - 7 Girişli

Işık çıkışı



CLO
Sabit ışık çıkışı

Fabrikaya danışın



C2
Class II

Fabrikaya danışın

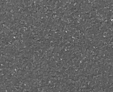


UNI
120-277V 50/60Hz

Armatür gövde seçenekleri



DPC
Çift elektrostatik boyama



[HM3]
Antrasit gri



[HM4]
Açık gri



[CC]
Özel renk
(Lütfen RAL
kodunu
belirtin)