

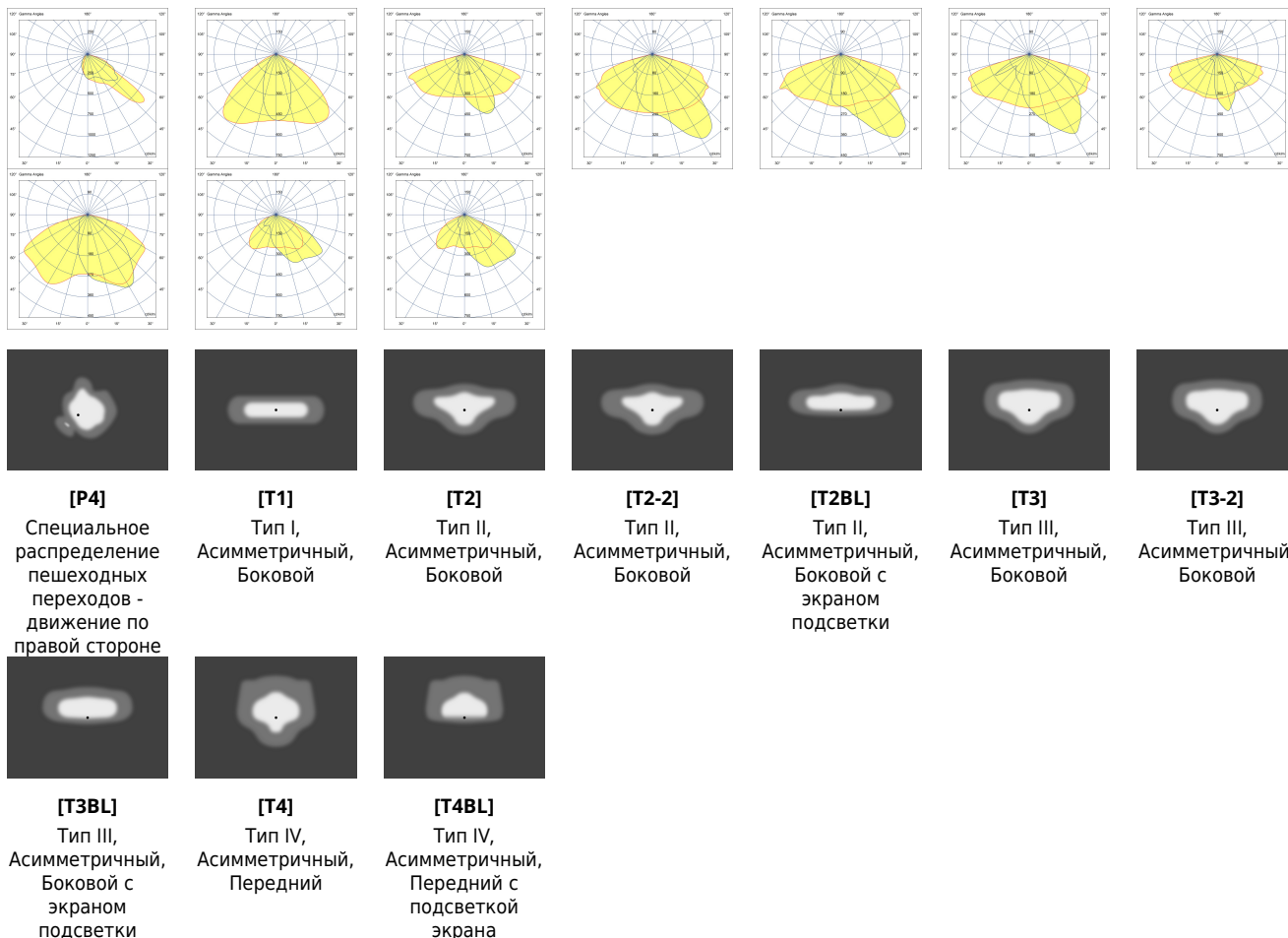
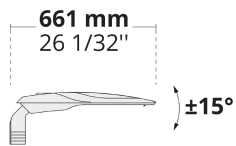


Благодаря точному распределению света и безграничным оптическим возможностям TURA отлично подходит для зонального и уличного освещения.

- Оснащен высокоэффективным и долговечным светодиодным источником света.
- Линзы из ПММА с высокой оптической адаптивностью
- Превосходное управление температурой благодаря корпусу из высококачественного алюминия
- Дополнительная гибкость благодаря углу наклона +15/-15
- Автоматическое включение-выключение во время технического обслуживания
- Доступ к корпусу без инструментов

Код продукта	Наименование товара	Распределение света	Поток доставляемых люменов	Номинальная входная мощность	Цветовая температура	Контроль	Вес
LL2036.751-EN	TURA 1x12 LED	[P4] 22x77°, [T1] 113x48°, [T2] 137x52°, [T2-2] 150x60°, [T2BL] 128x48°, [T3] 143x68°, [T3-2] 158x59°, [T3BL] 128x50°, [T4] 121x70°, [T4BL] 111x38°	2436 - 3437 lm	28 W	3000 K CRI 70, 3000 K CRI 80, 4000 K CRI 70	On/Off, DALI, AutoDIM, StepDIM	10 kg
LL2036.752-EN	TURA 2x12 LED	[P4] 22x77°, [T1] 113x48°, [T2] 137x52°, [T2-2] 150x60°, [T2BL] 128x48°, [T3] 143x68°, [T3-2] 158x59°, [T3BL] 128x50°, [T4] 121x70°, [T4BL] 111x38°	4872 - 6891 lm	52 W	3000 K CRI 70, 3000 K CRI 80, 4000 K CRI 70	On/Off, DALI, AutoDIM, StepDIM	10 kg
LL2036.753-EN	TURA 3x12 LED	[P4] 22x77°, [T1] 113x48°, [T2] 137x52°, [T2-2] 150x60°, [T2BL] 128x48°, [T3] 143x68°, [T3-2] 158x59°, [T3BL] 128x50°, [T4] 121x70°, [T4BL] 127x32°	7308 - 10307 lm	80 W	3000 K CRI 70, 3000 K CRI 80, 4000 K CRI 70	On/Off, DALI, AutoDIM, StepDIM	10 kg
LL2036.754-EN	TURA 4x12 LED	[P4] 22x77°, [T1] 113x48°, [T2] 137x52°, [T2-2] 150x60°, [T2BL] 128x48°, [T3] 143x68°, [T3-2] 158x59°, [T3BL] 128x50°, [T4] 121x70°, [T4BL] 111x38°	9744 - 13744 lm	105 W	3000 K CRI 70, 3000 K CRI 80, 4000 K CRI 70	On/Off, DALI, AutoDIM, StepDIM	10 kg
LL2036.755-EN	TURA 1x16 LED	[T2] 137x52°, [T3] 143x68°	3443 - 4105 lm	35 W	3000 K CRI 70, 3000 K CRI 80, 4000 K CRI 70	On/Off, DALI, AutoDIM, StepDIM	10 kg

LL2036.756-EN	TURA 2x16 LED	[T2] 137x52°, [T3] 143x68°,	7746 - 9234 lm	70 W	3000 K CRI 70, 3000 K CRI 80, 4000 K CRI 70	On/Off, DALI, AutoDIM, StepDIM	10 kg
LL2036.757-EN	TURA 3x16 LED	[T2] 137x52°, [T3] 143x68°,	10329 - 12314 lm	105 W	3000 K CRI 70, 3000 K CRI 80, 4000 K CRI 70	On/Off, DALI, AutoDIM, StepDIM	10 kg
LL2036.758-EN	TURA 4x16 LED	[T2] 137x52°, [T3] 143x68°,	15196 - 16418 lm	136 W	3000 K CRI 70, 3000 K CRI 80, 4000 K CRI 70	On/Off, DALI, AutoDIM, StepDIM	11.5 kg



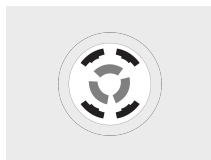
## Дополнительно

Защита от внешних перенапряжений



**SP10**  
 10 kV

Связь



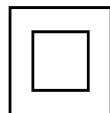
**NM7**  
 Гнездо NEMA - 7 контактов

Световой поток



**CLO**  
 Постоянный световой поток

Проконсультируйтесь с заводом-изготовителем



**C2**  
 Class II

Проконсультируйтесь с заводом-изготовителем



**UNI**  
 120-277V 50/60Hz

Варианты корпуса светильника

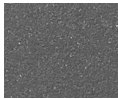


**DPC**  
 Двойное порошковое покрытие

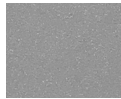
HPR Pazarlama A.Ş.  
 Başkent OSB 22. Cd. No: 2, Malıköy, Temelli,  
 Sincan, 06909 Ankara, Turkey  
 +90 312 267 54 30  
 info@hepergroup.com

HEPER Europe GmbH  
 Ahornweg 5a, 58675  
 Hemer, Germany  
 +49 237 2901 2975  
 infoEU@hepergroup.com

Мы оставляем за собой право изменять технические характеристики без предварительного письменного уведомления. Издание: 19.04.2024. Для получения текущей версии посетите [heperlighting.com](http://heperlighting.com). Все значения потока (допуск ±7%) и мощности (допуск ±10%) получены в соответствии с соответствующими стандартами IES, CIE и применимыми стандартами.



**[HM3]**  
Антрацитово-серый



**[HM4]**  
Светло-серый



**[CC]**  
Индивидуальный цвет  
(укажите код RAL)