

TRIAN

Семейство современных,
практичных и гибких световых
колонн

CE ENEC UK CA IK08 IP65



heper⁺



Благодаря элегантному футуристическому дизайну; TRIAN переопределяет современную эстетику благодаря своим передовым решениям в области освещения, обеспечивая при этом беспрецедентное освещение. Модульность и функциональность в совокупности обеспечивают следующую эволюцию в технологии освещения.

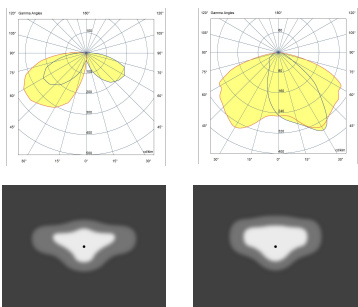
- Оснащен модулем HEPER AreaFlex (AFX)
- Конфигурация двойной компоновки для большей гибкости
- Простота установки и обслуживания благодаря модульной конструкции
- Модульная структура, обеспечивающая бесшовную интеграцию

Код продукта	Наименование товара	Распределение света	Поток доставляемых люменов	Номинальная входная мощность	Цветовая температура	Контроль	Вес
LL6020.895-EN	TRIAN L AFX Mini	[T2-2] 134x52°, [T3] 131x60°	1695 - 3633 lm	12 - 26 W	2200 K CRI 80, 2700 K CRI 80, 3000 K CRI 80, 4000 K CRI 70	On/Off, DALI, AutoDIM, StepDIM	48.5kg(4m) , 56.2kg(6m) , 64kg(6m)
LL6021.895-EN	TRIAN L AFX Mini Duo	[T2-2] 134x52°, [T3] 131x60°	3390 - 7266 lm	24 - 52 W	2200 K CRI 80, 2700 K CRI 80, 3000 K CRI 80, 4000 K CRI 70	On/Off, DALI, AutoDIM, StepDIM	53kg(4m) , 60.8kg(5m) , 68.6kg(6m)

HPR Pazarlama A.Ş.
Başkent OSB 22. Cd. No: 2, Malıköy, Temelli,
Sincan, 06909 Ankara, Turkey
+90 312 267 54 30
info@hepergroup.com

HEPER Europe GmbH
Ahornweg 5a, 58675
Hemer, Germany
+49 237 2901 2975
infoEU@hepergroup.com

Мы оставляем за собой право изменять технические характеристики без предварительного письменного уведомления. Издание: 04.05.2024. Для получения текущей версии посетите heperlighting.com. Все значения потока (допуск ±7%) и мощности (допуск ±10%) получены в соответствии с соответствующими стандартами IES, CIE и применимыми стандартами.

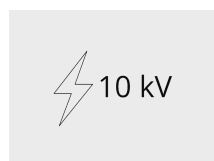


[T2-2]
Тип II,
Асимметричный,
Боковой

[T3]
Тип III,
Асимметричный,
Боковой

Дополнительно

Защита от внешних перенапряжений



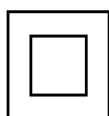
SP10
10 кВ

Световой поток



CLO
Постоянный световой
поток

Проконсультируйтесь с заводом-изготовителем



C2
Class II

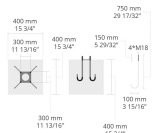
Варианты корпуса светильника



DPC
Двойное порошковое
покрытие

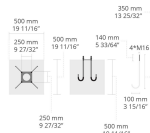
Аксессуары (Заказывается отдельно)

Крепления

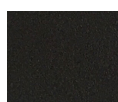


90DJ006
90DJ006

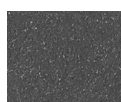
Крепления



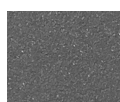
90CJ004
90CJ004



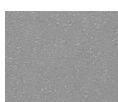
[HM1]
Черный



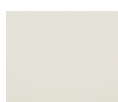
[HM2]
Темно-серый



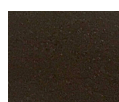
[HM3]
Антрацитово-серый



[HM4]
Светло-серый



[HM5]
Белый



[HM6]
Бронза



[CC]
Индивидуальный цвет
(укажите код RAL)

HPR Pazarlama A.Ş.
Başkent OSB 22. Cd. No: 2, Malıköy, Temelli,
Sincan, 06909 Ankara, Turkey
+90 312 267 54 30
info@hepergroup.com

HEPER Europe GmbH
Ahornweg 5a, 58675
Hemer, Germany
+49 237 2901 2975
infoEU@hepergroup.com

Мы оставляем за собой право изменять технические характеристики без предварительного письменного уведомления. Издание: 04.05.2024. Для получения текущей версии посетите heperlighting.com. Все значения потока (допуск $\pm 7\%$) и мощности (допуск $\pm 10\%$) получены в соответствии с соответствующими стандартами IES, CIE и применимыми стандартами.