
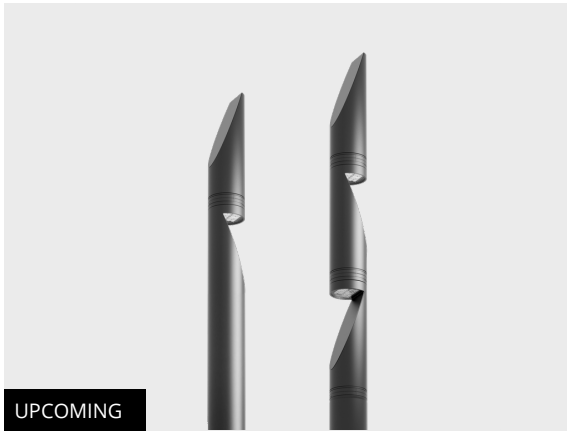


TRIAN

Zeitgemäße, praktische und flexible
Lichtsäulenfamilie

CE UK CA IK08 IP65 

heper⁺



Mit seinem schlanken und futuristischen Design; TRIAN definiert moderne Ästhetik dank seiner hochmodernen Beleuchtungslösung neu und bietet gleichzeitig eine unvergleichliche Beleuchtung. Modularität und Funktionalität vereinen sich zu einer neuen Evolutionsstufe in der Lichttechnik.

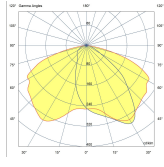
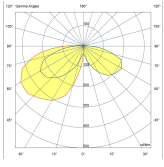
- Ausgestattet mit dem AreaFlex (AFX) Modul von HEPER
- Doppelte Layoutkonfiguration für mehr Flexibilität
- Einfache Montage und Wartung durch modularen Aufbau
- Modularer Aufbau für nahtlose Integration

Produktcode	Produktname	Lichtverteilung	Bemessungslichtstrom	Bemessungsleistung	Farbtemperatur	Steuerung	Gewicht
LL6020.895-EN	TRIAN L AFX Mini	[T2-2] 134x52°, [T3] 131x60°	1695 - 3633 lm	12 - 26 W	2200 K CRI 80, 2700 K CRI 80, 3000 K CRI 80, 4000 K CRI 70	On/Off, DALI, AutoDIM, StepDIM	48.5kg(4m) , 56.2kg(6m) , 64kg(6m)
LL6021.895-EN	TRIAN L AFX Mini Duo	[T2-2] 134x52°, [T3] 131x60°	3390 - 7266 lm	24 - 52 W	2200 K CRI 80, 2700 K CRI 80, 3000 K CRI 80, 4000 K CRI 70	On/Off, DALI, AutoDIM, StepDIM	53kg(4m) , 60.8kg(5m) , 68.6kg(6m)

HPR Pazarlama A.Ş.
Başkent OSB 22. Cd. No: 2, Malıköy, Temelli,
Sincan, 06909 Ankara, Turkey
+90 312 267 54 30
info@hepergroup.com

HEPER Europe GmbH
Ahornweg 5a, 58675
Hemer, Germany
+49 237 2901 2975
infoEU@hepergroup.com

Wir behalten uns das Recht vor, Spezifikationen ohne vorhergehende schriftliche Mitteilung zu ändern. Edition: 03.05.2024. Für die aktuelle Version besuchen Sie bitte heperlighting.com. Alle Helligkeits- ($\pm 7\%$ Toleranz) und Leistungswerte ($\pm 10\%$ Toleranz) sind laut den entsprechenden IES, CIE und geltenden Normen abgeleitet worden.



[T2-2]

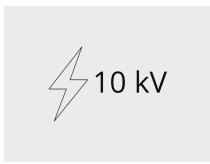
Typ II,
Asymmetrisch,
Seitenwurf

[T3]

Typ III,
Asymmetrisch,
Seitenwurf

Sonderausstattungen

Externer
Überspannungsschutz



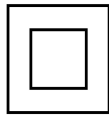
SP10
10 kV

Lichtleistung



CLO
Konstante
Lichtleistung

Bitte kontaktieren Sie
uns



C2
Class II

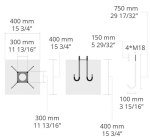
Leuchtenkörperoptione
n



DPC
Doppelte
elektrostatische
Lackierung

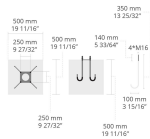
Zubehör (Bitte separat bestellen)

Verankerungen



90DJ006
90DJ006

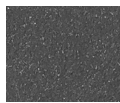
Verankerungen



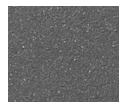
90CJ004
90CJ004



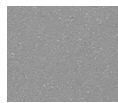
[HM1]
Schwarz



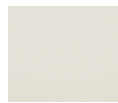
[HM2]
Dunkelgrau



[HM3]
Anthrazitgrau



[HM4]
Hellgrau



[HM5]
Weiß



[HM6]
Bronze



[CC]
Kundenspezifische
farben
(Bitte geben
Sie die RAL
Nummer
an)

HPR Pazarlama A.Ş.
Başkent OSB 22. Cd. No: 2, Malıköy, Temelli,
Sincan, 06909 Ankara, Turkey
+90 312 267 54 30
info@hepergroup.com

HEPER Europe GmbH
Ahornweg 5a, 58675
Hemer, Germany
+49 237 2901 2975
infoEU@hepergroup.com

Wir behalten uns das Recht vor, Spezifikationen ohne vorhergehende schriftliche Mitteilung zu ändern. Edition: 03.05.2024. Für die aktuelle Version besuchen Sie bitte heperlighting.com. Alle Helligkeits- ($\pm 7\%$ Toleranz) und Leistungswerte ($\pm 10\%$ Toleranz) sind laut den entsprechenden IES, CIE und geltenden Normen abgeleitet worden.