

# TILA

Элегантное и многомасштабное семейство световых колонн



Уникальный дизайн, гибкое оптическое решение и модульная структура выделяют семейство TILA для современных архитектурных проектов.

- Оснащен запатентованным HEPER модулем Milestone EVO (ML EVO).
- Минимальные блики благодаря скрытому источнику света (ML)
- Непрямое освещение с рефлекторной технологией (ML)
- Равномерное распределение света благодаря фасеточному рефлектору (ML)
- Превосходное управление нагревом за счет направленных вверх светодиодных чипов (ML)
- Простота установки и обслуживания благодаря модульной конструкции

Код продукта	Наименование товара	Распределение света	Поток доставляемых люменов	Номинальная входная мощность	Цветовая температура	Контроль	Вес
LL2013.682-EN	TILA ML EVO 2 Module	[T2] 130x85°	5819 - 7357 lm	70 W	2700 K CRI 80, 3000 K CRI 80, 4000 K CRI 70, 4000 K CRI 80	On/Off, DALI, AutoDIM, StepDIM	60.49 kg (3 m), 65.6 kg (4 m)
LL2013.684-EN	TILA ML EVO 4 Module	[T2] 130x85°	11643 - 14714 lm	136 W	2700 K CRI 80, 3000 K CRI 80, 4000 K CRI 70, 4000 K CRI 80	On/Off, DALI, AutoDIM, StepDIM	71.31 kg (5 m), 76.41 kg (6 m)

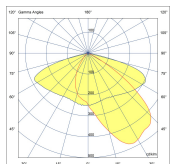
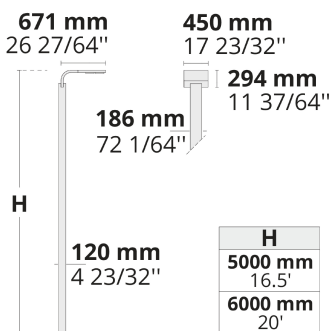
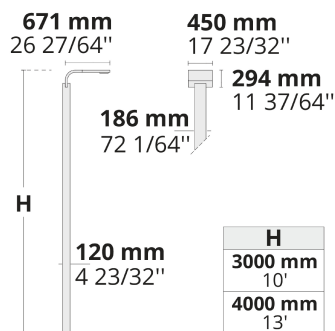
HPR Pazarlama A.Ş.  
Başkent OSB 22. Cd. No: 2, Malıköy, Temelli,  
Sincan, 06909 Ankara, Turkey  
+90 312 267 54 30  
info@hepergroup.com

HEPER Europe GmbH  
Ahornweg 5a, 58675  
Hemer, Germany  
+49 237 2901 2975  
infoEU@hepergroup.com

Мы оставляем за собой право изменять технические характеристики без предварительного письменного уведомления. Издание: 26.04.2024. Для получения текущей версии посетите [heperlighting.com](http://heperlighting.com). Все значения потока (допуск  $\pm 7\%$ ) и мощности (допуск  $\pm 10\%$ ) получены в соответствии с соответствующими стандартами IES, CIE и применимыми стандартами.

LL2013.682 / LL2013.862

LL2013.684 / LL2013.864



[T2]

Тип II,  
Асимметричный,  
Боковой

## Дополнительно

Проконсультируйтесь с  
заводом-изготовителем

Варианты корпуса  
светильника

120-277V  
50/60Hz

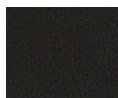
DPC

UNI

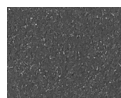
120-277V 50/60Hz

DPC

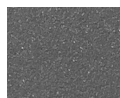
Двойное порошковое  
покрытие



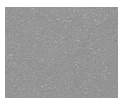
[HM1]  
Черный



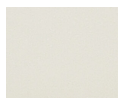
[HM2]  
Темно-серый



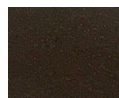
[HM3]  
Антрацитово-серый



[HM4]  
Светло-серый



[HM5]  
Белый



[HM6]  
Бронза



[CC]  
Индивидуальный цвет  
(укажите код RAL)

HPR Pazarlama A.Ş.  
Başkent OSB 22. Cd. No: 2, Malıköy, Temelli,  
Sincan, 06909 Ankara, Turkey  
+90 312 267 54 30  
info@hepergroup.com

HEPER Europe GmbH  
Ahornweg 5a, 58675  
Hemer, Germany  
+49 237 2901 2975  
infoEU@hepergroup.com

Мы оставляем за собой право изменять  
технические характеристики без  
предварительного письменного уведомления.  
Издание: 26.04.2024. Для получения текущей  
версии посетите [heperlighting.com](http://heperlighting.com). Все  
значения потока (допуск ±7%) и мощности  
(допуск ±10%) получены в соответствии с  
соответствующими стандартами IES, CIE и  
применимыми стандартами.