

RHINO

Esnek ve Çok Yönlü Direk Üstü
Uygulamalı Aydınlatma Ailesi

CE UK CA IK08 IP66



heper⁺



Esnek montaj seçenekleri ve farklı optik seçenekleri ile RHINO, alan ve mimari aydınlatma uygulamaları için mükemmel bir seçenek olarak öne çıkıyor.

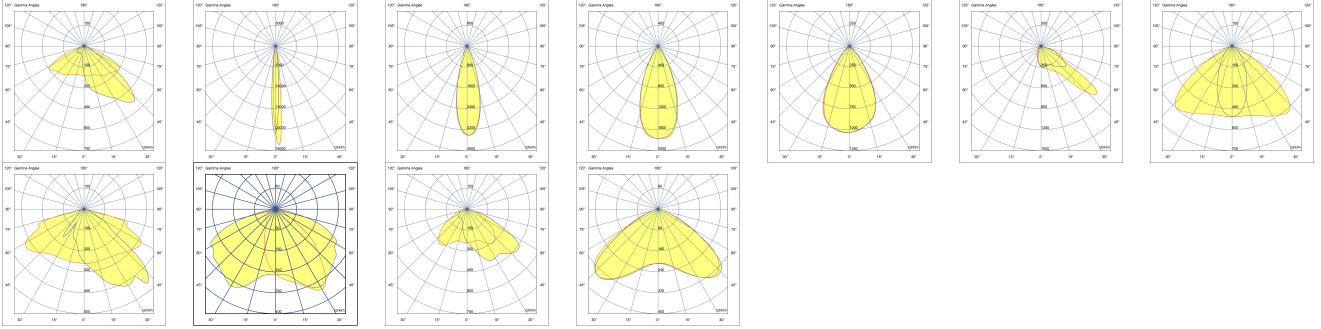
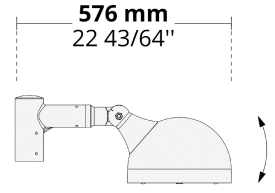
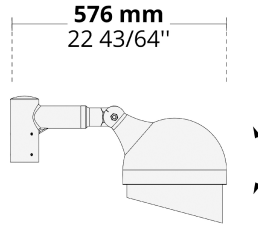
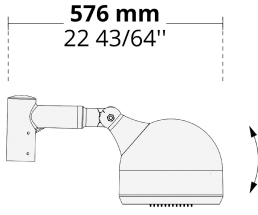
- HEPER'in patentli Milestone (ML), AreaFlex (AFX) veya Hybrid (HYB) modülü ile donatılmış
- Gizli ışık kaynağı ile minimum kamaşma (ML)
- Tip I'den Tip V(AFX)'e kadar esnek ışık dağıtım seçenekleri
- Farklı optik türleri için seçenekler
- Reflektör teknolojisi (ML) ile dolaylı aydınlatma
- Çok yönlü reflektörler (ML) aracılığıyla tek tip aydınlatma dağılımı
- Açı ayarlı başlık
- Çeşitli kullanım türleri için esnek yapı
- Modüler yapısı sayesinde kolay kurulum ve bakım

Ürün kodu	Ürün adı	Işık dağılımı	Işık çıkış akısı	Ölçülen giriş gücü	Renk sıcaklığı	Kontrol	Ağırlık
LL2028.671-EN	RHINO ML 1 Module	[T2] 130x85°	2909 - 3678 lm	35 W	2700 K CRI 80, 3000 K CRI 80, 4000 K CRI 70, 4000 K CRI 80	On/Off, DALI, AutoDIM, StepDIM	7.15 kg
LL2028.694-EN	RHINO Floodlight	[S] 7°, [N] 26°, [MN] 42°, [M] 60°	1008 - 2981 lm	14 - 27 W	2700 K CRI 80, 3000 K CRI 80, 4000 K CRI 70, 4000 K CRI 80	On/Off, DALI, AutoDIM, StepDIM	6.73 kg
LL2028.861-EN	RHINO AFX 1 Module	[P4] 20x78°, [T1] 111x48°, [T2] 133x48°, [T2-2] 149x54°, [T3] 143x63°, [T4] 117x64°, [T5] 117°	1975 - 4540 lm	18 - 35 W	2700 K CRI 80, 3000 K CRI 80, 4000 K CRI 70, 4000 K CRI 80	On/Off, DALI, AutoDIM, StepDIM	6.73 kg

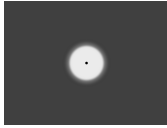
HPR Pazarlama A.Ş.

Başkent OSB 22. Cd. No: 2, Malıköy, Temelli, Sincan, 06909
Ankara, Turkey
+90 312 267 54 30
info@hepergroup.com

Yazılı uyarı olmadan teknik detayları değiştirme hakkımızı gizli tutuyoruz. Versiyon: 19.04.2024. Güncel versiyon için ziyaret edin: heperlighting.com. Tüm ışık akısı (±%7 tolerans) ve güç değerleri (±%10 tolerans) IES, CIE ve diğer uygulanabilir standartlara uygun olarak çıkarılmıştır.



[T2]
Tip II,
Asimetrik,
Kenara ışık atışı



[S]
Spot



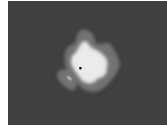
[N]
Dar



[MN]
Orta dar



[M]
Orta



[P4]
Özel yaya yolu
dağılımı



[T1]
Tip I,
Asimetrik,
Kenara ışık atışı



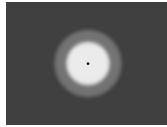
[T2-2]
Tip II,
Asimetrik,
Kenara ışık atışı



[T3]
Tip III,
Asimetrik,
Kenara ışık atışı



[T4]
Tip IV,
Asimetrik,
İleri ışık atışı



[T5]
Tip V,
Simetrik

Ekstralar

Extra gerilim koruyucu



SP10
10 kV

Işık çıkışı

CLO

CLO
Sabit ışık çıkışı

Bağlantı seçenekleri



SMBA
+/-45° dönmeye izin
veren yan montaj
braketi

Fabrikaya danışın

120-277V
50/60Hz

UNI
120-277V 50/60Hz

Armatür gövde
seçenekleri

DPC

DPC
Çifte elektrostatik
boyama

Işık çıkışı



BS
Backlight Shield

Işık çıkışı

HPR Pazarlama A.Ş.

Başkent OSB 22. Cd. No: 2, Malıköy, Temelli, Sincan, 06909

Ankara, Turkey

+90 312 267 54 30

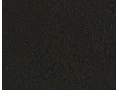
info@hepergroup.com

Yazılı uyarı olmadan teknik detayları değiştirme hakkımızı gizli tutuyoruz. Versiyon: 19.04.2024. Güncel versiyon için ziyaret edin: heperlighting.com. Tüm ışık akısı (±%7 tolerans) ve güç değerleri (±%10 tolerans) IES, CIE ve diğer uygulanabilir standartlara uygun olarak çıkarılmıştır.

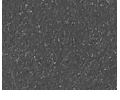


VS

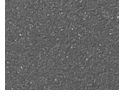
RHINO için vizör



[HM1]
Siyah



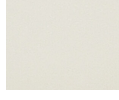
[HM2]
Koyu gri



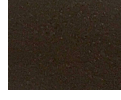
[HM3]
Antrasit gri



[HM4]
Açık gri



[HM5]
Beyaz



[HM6]
Bronz



[CC]
Özel renk
(Lütfen RAL
kodunu
belirtin)