

RHINO

Flexible und Vielseitige Pole-mount Familie



IK08 IP66



Mit flexiblen Montagemöglichkeiten und unterschiedlichen Optiken zeichnet sich RHINO als Option für Flächen- und Architekturbeleuchtungsanwendungen aus.

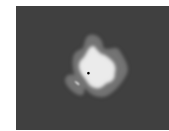
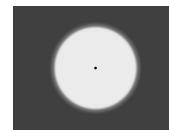
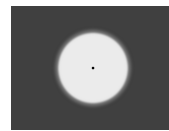
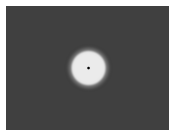
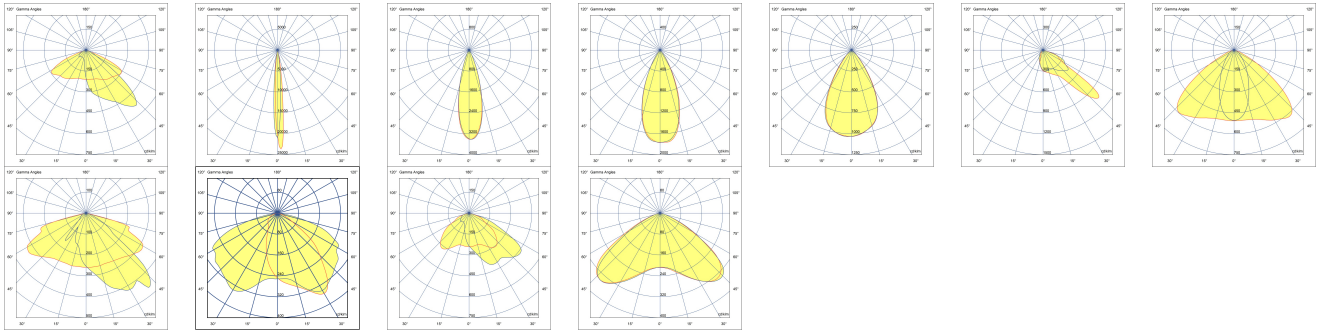
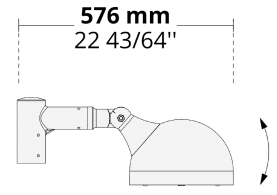
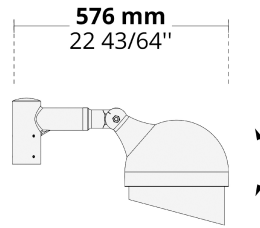
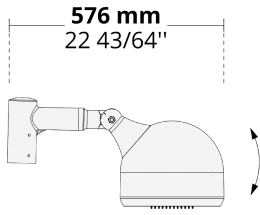
- Ausgestattet mit dem patentierten Modul Milestone (ML), AreaFlex (AFX) oder Hybrid (HYB) von HEPER
- Minimierte Blendung mit versteckter Lichtquelle (ML)
- Flexible Lichtverteilungsoptionen von Typ I bis Typ V (AFX)
- Optionen für verschiedene Arten von Optiken
- Indirekte Beleuchtung mit Reflektortechnik (ML)
- Gleichmäßige Lichtverteilung durch facettenreiche Reflektoren (ML)
- Winkelverstellbarer Kopf
- Genehmigt von DarkSky International (AFX).
- Flexibel für verschiedene Einsatzzwecke
- Einfache Montage und Wartung durch modularen Aufbau

Produktcode	Produktname	Lichtverteilung	Bemessungslichtstrom	Bemessungsleistung	Farbtemperatur	Steuerung	Gewicht
LL2028.671-EN	RHINO ML 1 Module	[T2] 130x85°,	2909 - 3678 lm	35 W	2700 K CRI 80, 3000 K CRI 80, 4000 K CRI 70, 4000 K CRI 80	On/Off, DALI, AutoDIM, StepDIM	7.15 kg
LL2028.694-EN	RHINO Floodlight	[S] 7°, [N] 26°, [MN] 42°, [M] 60°,	1008 - 2981 lm	14 - 27 W	2700 K CRI 80, 3000 K CRI 80, 4000 K CRI 70, 4000 K CRI 80	On/Off, DALI, AutoDIM, StepDIM	6.73 kg
LL2028.861-EN	RHINO AFX 1 Module	[P4] 20x78°, [T1] 111x48°, [T2] 133x48°, [T2-2] 149x54°, [T3] 143x63°, [T4] 117x64°, [T5] 117°,	1975 - 4540 lm	18 - 35 W	2700 K CRI 80, 3000 K CRI 80, 4000 K CRI 70, 4000 K CRI 80	On/Off, DALI, AutoDIM, StepDIM	6.73 kg

HPR Pazarlama A.Ş.
Başkent OSB 22. Cd. No: 2, Malıköy, Temelli,
Sincan, 06909 Ankara, Turkey
+90 312 267 54 30
info@hepergroup.com

HEPER Europe GmbH
Ahornweg 5a, 58675
Hemer, Germany
+49 237 2901 2975
infoEU@hepergroup.com

Wir behalten uns das Recht vor, Spezifikationen ohne vorhergehende schriftliche Mitteilung zu ändern. Edition: 24.04.2024. Für die aktuelle Version besuchen Sie bitte heperlighting.com. Alle Helligkeits- ($\pm 7\%$ Toleranz) und Leistungswerte ($\pm 10\%$ Toleranz) sind laut den entsprechenden IES, CIE und geltenden Normen abgeleitet worden.



[T2]

Typ II,
Asymmetrisch,
Seitenwurf

[S]
Spot

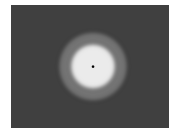
[N]
Eng

[MN]
Medium,
eng

[M]
Medium

[P4]
Spezielle
Fussgängerüber-
weg Verteilung,
rechte
Verkehrsseite

[T1]
Typ I,
Asymmetrisch,
Seitenwurf



[T2-2]

Typ II,
Asymmetrisch,
Seitenwurf

[T3]

Typ III,
Asymmetrisch,
Seitenwurf

[T4]

Typ IV,
Asymmetrisch,
Vorwärtswurf

[T5]

Typ V,
Symmetrisch

Sonderausstattungen

Externer
Überspannungsschutz



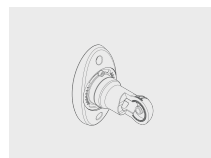
SP10
10 kV

Lichtleistung



CLO
Konstante
Lichtleistung

Montagemöglichkeiten



SMBA
Seitliche Halterung, die
eine Drehung um
+45° ermöglicht

Bitte kontaktieren Sie
uns



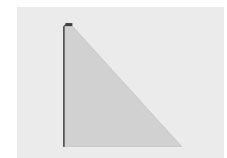
UNI
120-277V 50/60Hz

Leuchtenkörperoptionen



DPC
Doppelte
elektrostatische
Lackierung

Lichtleistung



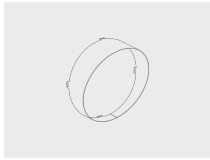
BS
Backlight Shield

HPR Pazarlama A.Ş.
Başkent OSB 22. Cd. No: 2, Malıköy, Temelli,
Sincan, 06909 Ankara, Turkey
+90 312 267 54 30
info@hepergroup.com

HEPER Europe GmbH
Ahornweg 5a, 58675
Hemer, Germany
+49 237 2901 2975
infoEU@hepergroup.com

Wir behalten uns das Recht vor, Spezifikationen ohne vorhergehende schriftliche Mitteilung zu ändern. Edition: 24.04.2024. Für die aktuelle Version besuchen Sie bitte heperlighting.com. Alle Helligkeits- (±%7 Toleranz) und Leistungswerte (±%10 Toleranz) sind laut den entsprechenden IES, CIE und geltenden Normen abgeleitet worden.

Lichtleistung

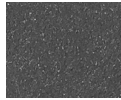


VS

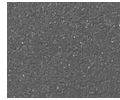
Visier für RHINO



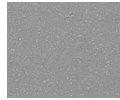
[HM1]
Schwarz



[HM2]
Dunkelgrau



[HM3]
Anthrazitgrau



[HM4]
Hellgrau



[HM5]
Weiß



[HM6]
Bronze



[CC]
Kundenspezifische
farben
(Bitte geben
Sie die RAL
Nummer
an)

HPR Pazarlama A.Ş.
Başkent OSB 22. Cd. No: 2, Malıköy, Temelli,
Sincan, 06909 Ankara, Turkey
+90 312 267 54 30
info@hepergroup.com

HEPER Europe GmbH
Ahornweg 5a, 58675
Hemer, Germany
+49 237 2901 2975
infoEU@hepergroup.com

Wir behalten uns das Recht vor, Spezifikationen ohne vorhergehende schriftliche Mitteilung zu ändern. Edition: 24.04.2024. Für die aktuelle Version besuchen Sie bitte heperlighting.com. Alle Helligkeits- ($\pm 7\%$ Toleranz) und Leistungswerte ($\pm 10\%$ Toleranz) sind laut den entsprechenden IES, CIE und geltenden Normen abgeleitet worden.