

PIRUS

Eşsiz ve Çağdaş Direk Üstü
Aydınlatma Ailesi

CE UK CA IK08 IP65



heper⁺



PIRUS, kamaşmayı en aza indirmesi ve ışığı simetrik olarak dağıtmasıyla tanınan optik sistemi DYNO ile maksimum görsel konfor sağlayabilen bir armatürdür. PIRUS, sarkıt aydınlatma armatürü olarak da mevcuttur. Bu, onu çeşitli alanların yapıcı ve sansasyonel olarak aydınlatılması için tercihen uygun hale getirir.

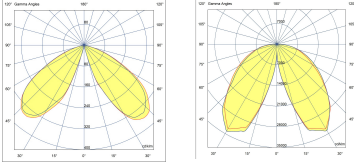
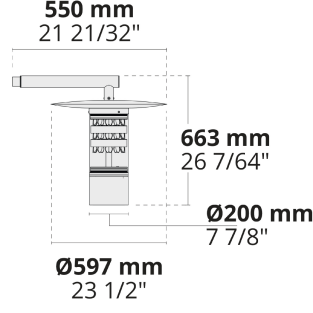
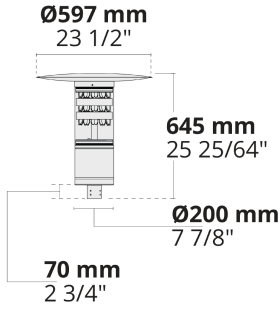
- HEPER'in Dyno (DYN) modülü ile donatılmış
- Gizli ışık kaynağı ile minimum kamaşma
- Farklı ışık dağılımı ve çıkış seçenekleri ile esnek kullanım
- Özel tasarlanmış reflektörler ile homojen ışık dağılımı
- Çoklu yerleşim alternatifleri için yüzeye veya direğe montaj seçenekleri
- Modern ve geleneksel dokunuşları birleştiren benzersiz tasarım
- Kolay kurulum ve bakım

Ürün kodu	Ürün adı	Işık dağılımı	Işık çıkış akısı	Ölçülen giriş gücü	Renk sıcaklığı	Kontrol	Ağırlık
LP4075.538-EN	PIRUS	[SYM] 108.4, [SYM-2] 124°	4366 - 7457 lm	47.5 - 72.4 W	2200 K CRI 80, 2700 K CRI 80, 3000 K CRI 80, 4000 K CRI 70, 4000 K CRI 80	On/Off, DALI, AutoDIM, StepDIM	10 kg
LP4075.844-EN	PIRUS, 360°, 2 Module	[SYM] 118°	4035 - 4940 lm	52 W	2700 K CRI 80, 3000 K CRI 80, 4000 K CRI 70, 4000 K CRI 80	On/Off, DALI, AutoDIM, StepDIM	8.59 kg
LP4075.846-EN	PIRUS, 360°, 3 Module	[SYM] 118°	6140 - 7515 lm	78 W	2700 K CRI 80, 3000 K CRI 80, 4000 K CRI 70, 4000 K CRI 80	On/Off, DALI, AutoDIM, StepDIM	9.07 kg
LP4076.844-EN	PIRUS Pendant, 360°, 2 Module	[SYM] 118°	4035 - 4940 lm	52 W	2700 K CRI 80, 3000 K CRI 80, 4000 K CRI 70, 4000 K CRI 80	On/Off, DALI, AutoDIM, StepDIM	9.42 kg
LP4076.846-EN	PIRUS Pendant, 360°, 3 Module	[SYM] 118°	6140 - 7515 lm	78 W	2700 K CRI 80, 3000 K CRI 80, 4000 K CRI 70, 4000 K CRI 80	On/Off, DALI, AutoDIM, StepDIM	9.91 kg

HPR Pazarlama A.Ş.

Başkent OSB 22. Cd. No: 2, Malıköy, Temelli, Sincan, 06909
Ankara, Turkey
+90 312 267 54 30
info@hepergroup.com

Yazılı uyarı olmadan teknik detayları değiştirme hakkımızı gizli tutuyoruz. Versiyon: 04.05.2024. Güncel versiyon için ziyaret edin: heperlighting.com. Tüm ışık akısı (±%7 tolerans) ve güç değerleri (±%10 tolerans) IES, CIE ve diğer uygulanabilir standartlara uygun olarak çıkarılmıştır.



[SYM]
Simetrik



[SYM-2]
Simetrik

Ekstralar

Extra gerilim koruyucu



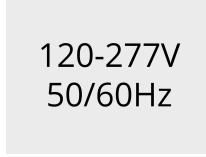
SP10
10 kV

Işık çıkışı



CLO
Sabit ışık çıkışı

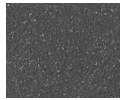
Fabrikaya danışın



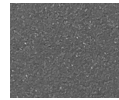
UNI
120-277V 50/60Hz



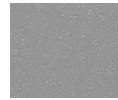
[HM1]
Siyah



[HM2]
Koyu gri



[HM3]
Antrasit gri



[HM4]
Açık gri



[HM5]
Beyaz



[HM6]
Bronz



[CC]
Özel renk
(Lütfen RAL
kodunu belirtin)