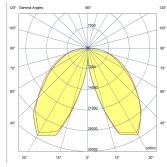
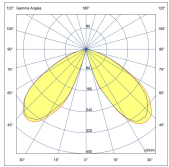
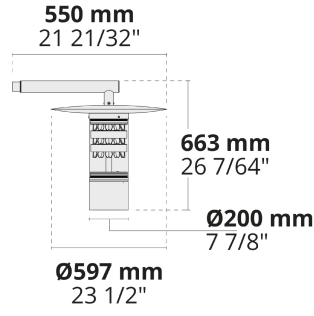
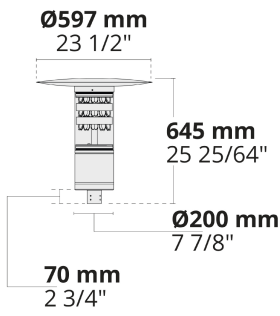




PIRUS — это светильник, способный обеспечить максимальный зрительный комфорт благодаря своей оптической системе DYNO, которая известна тем, что минимизирует блики и симметрично распределяет свет. PIRUS идеально адаптируется к городской архитектуре благодаря своей гибкой структуре. PIRUS также доступен в виде подвесного светильника. Это делает его идеально подходящим для конструктивного и sensationного освещения различных областей.

- Оснащен модулем HEPER Dyno (DYN)
- Минимальные блики благодаря скрытому источнику света
- Гибкое использование с различными вариантами распределения и мощности света
- Равномерное распределение света благодаря специально разработанным отражателям
- Варианты монтажа на поверхности или на столбе с несколькими вариантами компоновки
- Уникальный дизайн, сочетающий современные и традиционные штрихи
- Простота установки и обслуживания

Код продукта	Наименование товара	Распределение света	Поток доставляемых люменов	Номинальная входная мощность	Цветовая температура	Контроль	Вес
LP4075.538-EN	PIRUS	[SYM] 108.4, [SYM-2] 124°	4366 - 7457 lm	47.5 - 72.4 W	2200 K CRI 80, 2700 K CRI 80, 3000 K CRI 80, 4000 K CRI 70, 4000 K CRI 80	On/Off, DALI, AutoDIM, StepDIM	10 kg
LP4075.844-EN	PIRUS, 360°, 2 Module	[SYM] 118°	4035 - 4940 lm	52 W	2700 K CRI 80, 3000 K CRI 80, 4000 K CRI 70, 4000 K CRI 80	On/Off, DALI, AutoDIM, StepDIM	8.59 kg
LP4075.846-EN	PIRUS, 360°, 3 Module	[SYM] 118°	6140 - 7515 lm	78 W	2700 K CRI 80, 3000 K CRI 80, 4000 K CRI 70, 4000 K CRI 80	On/Off, DALI, AutoDIM, StepDIM	9.07 kg
LP4076.844-EN	PIRUS Pendant, 360°, 2 Module	[SYM] 118°	4035 - 4940 lm	52 W	2700 K CRI 80, 3000 K CRI 80, 4000 K CRI 70, 4000 K CRI 80	On/Off, DALI, AutoDIM, StepDIM	9.42 kg
LP4076.846-EN	PIRUS Pendant, 360°, 3 Module	[SYM] 118°	6140 - 7515 lm	78 W	2700 K CRI 80, 3000 K CRI 80, 4000 K CRI 70, 4000 K CRI 80	On/Off, DALI, AutoDIM, StepDIM	9.91 kg



[SYM]

Симметричный

[SYM-2]

Симметричный

Дополнительно

Защита от внешних перенапряжений



SP10
10 кВ

Световой поток

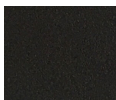


CLO
Постоянный световой поток

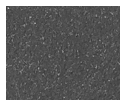
Проконсультируйтесь с заводом-изготовителем



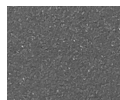
UNI
120-277V 50/60Hz



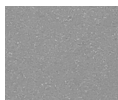
[HM1]
Черный



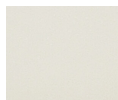
[HM2]
Темно-серый



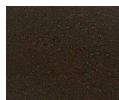
[HM3]
Антрацитово-серый



[HM4]
Светло-серый



[HM5]
Белый



[HM6]
Бронза



[CC]
Индивидуальный цвет
(укажите код RAL)